

## Блоки подготовки воздуха ► Блоки подготовки воздуха и компоненты

## Регулирующий клапан, Серия AS2-RGS

► G 1/4 - G 3/8 ► Qn=2200 - 2700 l/min ► Управление: механический ► запирающийся ► Для навесного замка  
► Подходит для ATEX



00119369

ATEX	II 2G2D T4 X
Монтажное положение	Произвольно
Рабочее давление мин./макс.	См. таблицу внизу
Рабочая среда	Сжатый воздух Нейтральные газы
Температура среды мин./макс.	-10°C / +50°C
Окружающая температура мин./макс.	-10°C / +50°C
Тип регулятора	Мембранные регулирующие клапаны, может быть смонтирован в блок
Функция регулятора	со сбросом излишнего давления из вторичного контура при превышении давления настройки (> 3 bar)
Диапазон регулирования мин./макс.	См. таблицу внизу
Подача давления	односторонний
Материалы:	
Корпус	Полиамид
Передняя панель	Акрилонитрил-бутадиенстирол
Уплотнения	Акрилонитрил-бутадиен-каучук

## Технические примечания

- Точка росы при номинальном давлении должна лежать, по крайней мере, на 15 °C ниже температуры окружающей и рабочей среды, и должна составлять макс. 3 °C.

		Присоединение	Qn	Рабочее давление мин./макс.	Диапазон регулирования мин. - макс.	Вес	Прим.	Номер материала
			[л/мин]	[бар]	[бар]	[кг]		
		G 1/4	2200	0,1 / 16	0,1 - 1	0,32	1)	<b>R412006101</b>
		G 1/4	2200	0,1 / 16	0,1 - 2			<b>R412006103</b>
		G 1/4	2200	0,2 / 16	0,2 - 4			<b>R412006105</b>
		G 1/4	2200	0,5 / 16	0,5 - 8			<b>R412006107</b>
		G 1/4	2200	0,5 / 16	0,5 - 10			<b>R412006109</b>
		G 1/4	2200	0,5 / 16	0,5 - 16			<b>R412006111</b>
		G 3/8	2700	0,1 / 16	0,1 - 1			<b>R412006113</b>
		G 3/8	2700	0,1 / 16	0,1 - 2			<b>R412006115</b>
		G 3/8	2700	0,2 / 16	0,2 - 4			<b>R412006117</b>
		G 3/8	2700	0,5 / 16	0,5 - 8			<b>R412006119</b>
		G 3/8	2700	0,5 / 16	0,5 - 10			<b>R412006121</b>
		G 3/8	2700	0,5 / 16	0,5 - 16			<b>R412006123</b>

1) Манометр прилагается отдельно

2) Манометр следует заказать отдельно

Номинальный расход Qn при p1=6,3 бар и Δp = 1 бар

Блоки подготовки воздуха ▶ Блоки подготовки воздуха и компоненты

### Регулирующий клапан, Серия AS2-RGS

▶ G 1/4 - G 3/8 ▶  $Q_n=2200 - 2700$  l/min ▶ Управление: механический ▶ запирающийся ▶ Для навесного замка  
▶ Подходит для ATEX

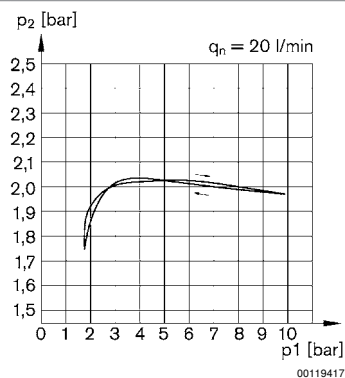
	Присоединение	$Q_n$	Рабочее давление мин./макс.	Диапазон регулирования мин. - макс.	Вес	Прим.	Номер материала
	G 1/4	2200	0,1 / 16	0,1 - 1	0,248	2)	<b>R412006100</b>
	G 1/4	2200	0,1 / 16	0,1 - 2			<b>R412006102</b>
	G 1/4	2200	0,2 / 16	0,2 - 4			<b>R412006104</b>
	G 1/4	2200	0,5 / 16	0,5 - 8			<b>R412006106</b>
	G 1/4	2200	0,5 / 16	0,5 - 10			<b>R412006108</b>
	G 1/4	2200	0,5 / 16	0,5 - 16			<b>R412006110</b>
	G 3/8	2700	0,1 / 16	0,1 - 1			R412006112
	G 3/8	2700	0,1 / 16	0,1 - 2			R412006114
	G 3/8	2700	0,2 / 16	0,2 - 4			<b>R412006116</b>
	G 3/8	2700	0,5 / 16	0,5 - 8			<b>R412006118</b>
	G 3/8	2700	0,5 / 16	0,5 - 10			<b>R412006120</b>
	G 3/8	2700	0,5 / 16	0,5 - 16			R412006122

1) Манометр прилагается отдельно

2) Манометр следует заказать отдельно

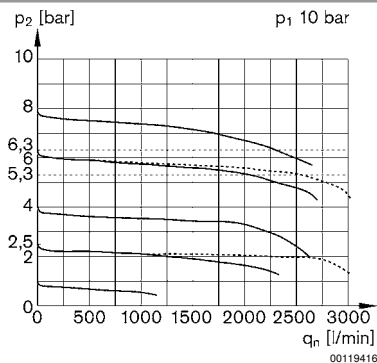
Номинальный расход  $Q_n$  при  $p_1=6,3$  бар и  $\Delta p = 1$  бар

#### Характеристика давления



$p_1$  = рабочее давление  
 $p_2$  = вторичное давление  
 $q_n$  = номинальный расход

#### Расходная характеристика ( $p_2: 0,5 - 8$ bar)



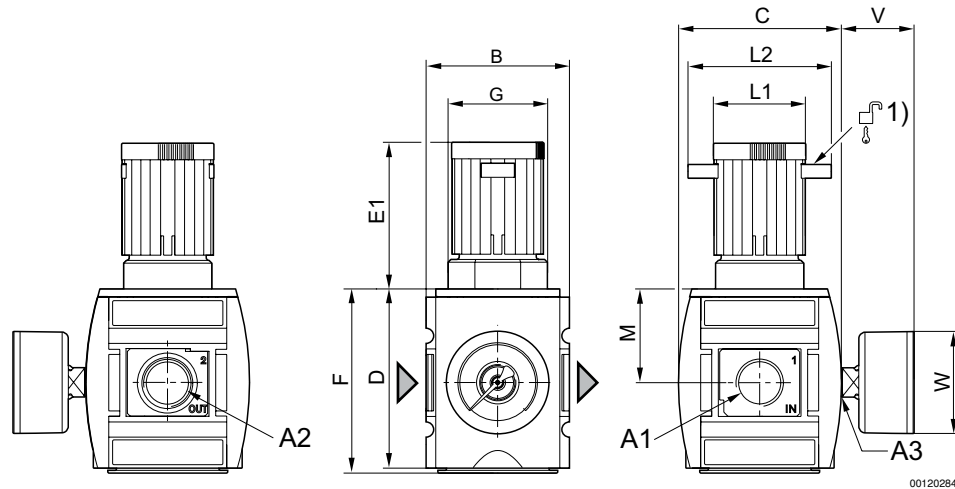
$p_1$  = рабочее давление  
 $p_2$  = вторичное давление  
 $q_n$  = номинальный расход

## Блоки подготовки воздуха ► Блоки подготовки воздуха и компоненты

## Регулирующий клапан, Серия AS2-RGS

- G 1/4 - G 3/8 ► Qn=2200 - 2700 l/min ► Управление: механический ► запирающийся ► Для навесного замка
- Подходит для ATEX

## Габариты



A1 = Вход

A2 = Выход

A3 = Присоединение манометра

1) Возможность крепления для навесных замков; дуга макс. Ø 8

A1	A2	A3	B	C	D	E1	F	G	L1	L2	M	V
G 1/4	G 1/4	G 1/4	52	59	65	57,9	66,8	M36x1,5	34	54	34	37
G 3/8	G 3/8	G 1/4	52	59	65	57,9	66,8	M36x1,5	34	54	34	37

A1	W											
G 1/4	50											
G 3/8	50											