

## Поточные и запорные клапаны ▶ Дроссели с обратным клапаном

### Дроссель с обратным клапаном, Серия CC02

▶ Qn = 360 - 540 l/min ▶ Направление дросселирования: 1 → 2 ▶ Дросселирование по входу ▶ Наружная резьба



Рабочее давление мин./макс. 0,5 bar / 10 bar  
 Окружающая температура мин./макс. +0°С / +70°С  
 Температура среды мин./макс. +0°С / +70°С  
 Рабочая среда Сжатый воздух

Материалы:  
 Дроссельный винт Латунь, никелированная  
 Прокладка Акрилонитрил-бутадиен-каучук  
 Присоединение Латунь, никелированная

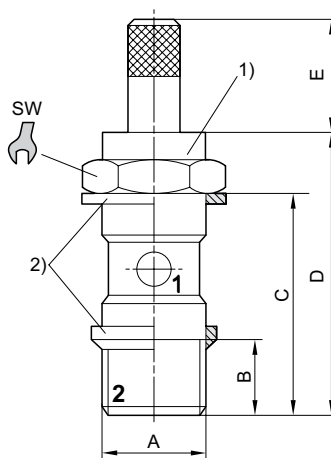
#### Технические примечания

- Применяется только в комбинации с кольцевым патрубком (см. принадлежности)

	Присоединение 2	Дросселирующее отверстие Ø	Qn 1 → 2		Вес [kg]	Рис.	Номер материала
			[mm]	[l/min]			
	G 1/8	3	360	0,03	Fig. 1	<b>0821200208</b>	
	G 1/8	3	360	0,02	Fig. 2	<b>0821200210</b>	
	G 1/4	4,5	540	0,05	Fig. 1	<b>0821200209</b>	
	G 1/4	4,5	540	0,035	Fig. 2	<b>0821200211</b>	

Номинальный расход Qn при 6 бар и Δр = 1 бар

Fig. 1



00109103

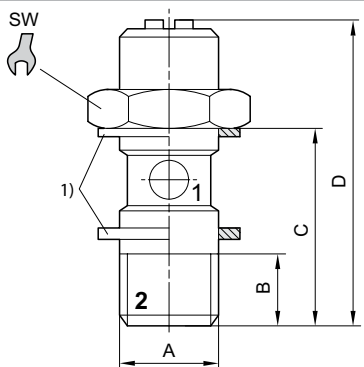
- 1) Бороздкой на корпусе клапана вниз
- 2) Пластмассовая прокладка

## Дроссель с обратным клапаном, Серия CC02

▶ Qn = 360 - 540 l/min ▶ Направление дросселирования: 1 → 2 ▶ Дросселирование по входу ▶ Наружная резьба

Номер материала	A	B	C	D	E	SW	Вес кг					
<b>0821200208</b>	G 1/8	8	23,5	34	13,5	13	0,03					
<b>0821200209</b>	G 1/4	11,5	27	37,5	16,5	16	0,05					

Fig. 2



00109104

1) Пластмассовая прокладка

Номер материала	A	B	C	D	SW	Вес кг						
<b>0821200210</b>	G 1/8	8	23,5	34	13	0,02						
<b>0821200211</b>	G 1/4	11,5	27	37,5	16	0,035						