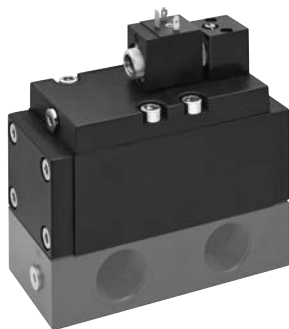


Пневмораспределители ▶ С электрическим управлением

3/2 -пневмораспределитель, Серия 567

- ▶ Q_n = 13620 l/min ▶ Присоединение плиты ▶ Электрическое присоединение: Разъем, ISO 4400, форма A
- ▶ Вспомогательное ручное дублирование: с фиксацией



23315

Конструкция	Клапан
Рабочее давление мин./макс.	4 bar / 10 bar
Давление управления мин./макс.	4 bar / 10 bar
Окружающая температура мин./макс.	-20 °C / +50 °C
Температура среды мин./макс.	-20 °C / +50 °C
Рабочая среда	Сжатый воздух
Макс. величина частиц	5 μm
Содержание масла в сжатом воздухе	0 mg/m ³ - 5 mg/m ³
Номинальный поток Q _n	13620 l/min
Степень защиты С соединением	См. таблицу внизу
Длительность включения	100 %
Вес	См. таблицу внизу

Материалы:	
Корпус	Алюминий
Уплотнения	Акрилонитрил-бутадиен-каучук

Технические примечания

- Мин. управляющее давление не может быть ниже нижнего значения и должно быть выше или равно рабочему давлению, так как в противном случае это может привести к ошибочным переключениям и выходу клапана из строя!
- Точка росы при номинальном давлении должна лежать, по крайней мере, на 15 °C ниже температуры окружающей и рабочей среды, и должна составлять макс. 3 °C.
- Содержание масла в сжатом воздухе должно быть постоянным в течение всего срока эксплуатации.
- Используйте только масло, разрешенное AVENTICS, см. главу „Техническая информация“.

Рабочее напряжение			Допуск напряжения	Потребляемая мощность	Мощность включения		Мощность удержания	
пост. тока	Пер. ток 50 Гц	Пер. ток 60 Гц			пост. тока	Пер. ток 50 Гц	Пер. ток 60 Гц	Пер. ток 50 Гц
				W	ВА	ВА	ВА	ВА
-	24 В	-	-10% / +10%	-	26	-	16	-
24 В	-	-	-10% / +10%	10	-	-	-	-
-	-	110 В	-10% / +10%	-	-	26	-	16
-	230 В	-	-10% / +10%	-	26	-	16	-

	ВРУ	Присоединение сжатого воздуха	Рабочее напряжение			Потребляемая мощность	Мощность удержания	Мощность удержания	Мощность включения	Мощность включения	Номер материала	
			пост. тока	Пер. ток 50 Гц	Пер. ток 60 Гц							пост. тока
						[W]	[ВА]	[ВА]	[ВА]	[ВА]		
		G 1	-	24 В	-	-	16	-	26	-	5673011330	
			24 В	-	-	10	-	-	-	-	5673011340	
			-	-	110 В	-	-	16	-	26	-	5673011320
			-	230 В	-	-	-	16	-	26	-	5673011310
		G 1	-	-	-	-	-	-	-	-	5673010000	

3/2 -пневмораспределитель, Серия 567

► $Q_n = 13620 \text{ l/min}$ ► Присоединение плиты ► Электрическое присоединение: Разъем, ISO 4400, форма А

► Вспомогательное ручное дублирование: с фиксацией

Номер материала	Степень защиты	Вес	Прим.
		[кг]	
5673011330 5673011340 5673011320 5673011310	IP65	2	1)
5673010000	-	1,95	1); 2)

ВРУ = вспомогательное ручное управление

Клапаны могут запитываться через закрытое заглушкой присоединение с торцевой стороны крышки.

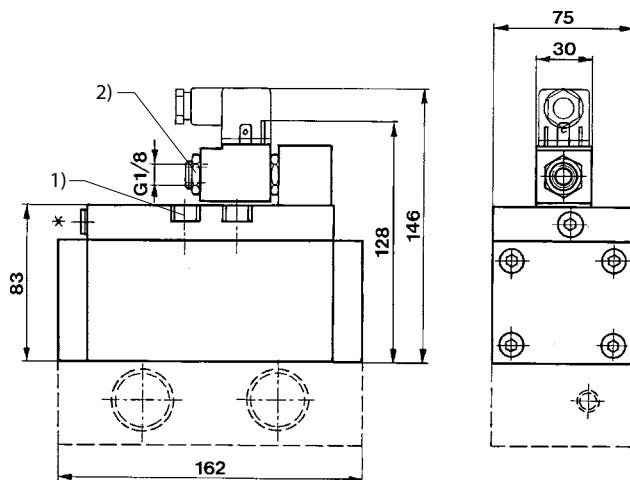
Рабочее давление мин./макс. при внешнем предварительном управлении: -1 бар / 10 бар

1) Предварительное управление: внешнее / внутреннее

2) Базовый клапан без катушки

Номинальный расход Q_n при 6 бар и $\Delta p = 1 \text{ бар}$

Габариты



D560_044_a

1) Момент затяжки для крепежных винтов: $22 \pm 2 \text{ Нм}$

2) Момент затяжки для крепежной гайки: $1 \pm 0,2 \text{ Нм}$

Монтажная плата не входит в объем поставки

* С присоединение, закрываемым заглушкой G 1/8 для отдельного снабжения