

Пневмораспределители ► С электрическим управлением

5/2-пневмораспределитель, Серия CD04

- Qn = 900 l/min ► Ширина клапана предварительного управления: 26 мм ► Трубное присоединение
- подвод сжатого воздуха: G 1/8 ► Электрическое присоединение: Разъем, EN 175301-803, форма B
- Вспомогательное ручное дублирование: с фиксацией ► с двусторонним управлением



00134135

Конструкция	Золотниковый клапан, без перекрытия
Принцип уплотнения	с уплотнениями из эластичных материалов
Монтаж на планке коллективного присоединения	P-планка
Рабочее давление мин./макс.	См. таблицу внизу
Давление управления мин./макс.	2 bar / 10 bar
Окружающая температура мин./макс.	-15°C / +50°C
Температура среды мин./макс.	-15°C / +50°C
Рабочая среда	Сжатый воздух
Макс. величина частиц	50 µm
Содержание масла в сжатом воздухе	0 mg/m³ - 1 mg/m³
Номинальный поток Qn	900 l/min
Номинальный поток 1 ► 2	900 l/min
Номинальный поток 2 ► 3	900 l/min
Присоединение сжатого воздуха	согласно ISO 228-1 с отдельным выхлопом воздуха из линии управления
Стандартное электрическое соединение	EN 175301-803:2006
Степень защиты С соединением	IP65
Индекс совместимости	14
Длительность включения	100 %
Вес	См. таблицу внизу
Материалы:	
Корпус	Цинковое литье под давлением; Полиамид, армированный стекловолокном
Уплотнения	Акрилонитрил-бутадиен-каучук

Технические примечания

- Не допускается падение давления ниже мин. управляющего давления, иначе возможны ложные переключения и выход клапанов из строя!
- Точка росы при номинальном давлении должна лежать, по крайней мере, на 15 °C ниже температуры окружающей и рабочей среды, и должна составлять макс. 3 °C.
- Содержание масла в сжатом воздухе должно быть постоянным в течение всего срока эксплуатации.
- Используйте только масло, разрешенное AVENTICS, см. главу „Техническая информация“.

Рабочее напряжение			Допуск напряжения			Потребляемая мощность	Мощность включения		Мощность удержания	
пост. тока	Пер. ток 50 Гц	Пер. ток 60 Гц	пост. тока	Пер. ток 50 Гц	Пер. ток 60 Гц		Пер. ток 50 Гц	Пер. ток 60 Гц	Пер. ток 50 Гц	Пер. ток 60 Гц
						W	ВА	ВА	ВА	ВА
12 В	-	-	-10% / +10%	-	-	4,6	-	-	-	-
24 В	-	-	-10% / +10%	-	-	4,8	-	-	-	-
-	230 В	230 В	-	-20% / +10%	-10% / +20%	-	10,6	8,9	7,9	6,4

Номера материалов, выделенные полужирным шрифтом, имеются на центральном складе в Германии. Более подробные данные см. «корзину покупок».

Каталог пневматического оборудования, в формате PDF в сети, по состоянию на 2017-03-31, © AVENTICS S.à r.l., оставляем за собой право на внесение изменений

5/2-пневмораспределитель, Серия CD04

- Qn = 900 l/min ► Ширина клапана предварительного управления: 26 мм ► Трубное присоединение
- подвод сжатого воздуха: G 1/8 ► Электрическое присоединение: Разъем, EN 175301-803, форма B
- Вспомогательное ручное дублирование: с фиксацией ► с двусторонним управлением

	ВРУ	Присоединение сжатого воздуха					Рабочее напряжение			Номер материала
		Вход	Выход	Сброс сж. воздуха	Предварительное управление Выход	Предварительное управление Выход	пост. тока	Пер. ток 50 Гц	Пер. ток 60 Гц	
		G 1/8	G 1/8	G 1/8	-	M5	12 В 24 В -	- - 230 В	- - 230 В	R412008841 5777250220 5777255280
		G 1/8	G 1/8	G 1/8	-	M5	-	-	-	5777255302
		G 1/8	G 1/8	G 1/8	G 1/8	M5	24 В -	- 230 В	- 230 В	5777260220 5777265280
		G 1/8	G 1/8	G 1/8	G 1/8	M5	-	-	-	5777265302

Номер материала	Потребляемая мощность	Мощность удержания		Мощность включения		Рабочее давление мин./макс.	Время включения	Время выключения	Вес	Прим.	
		пост. тока	Пер. ток 50 Гц	Пер. ток 60 Гц	Пер. ток 50 Гц						Пер. ток 60 Гц
		[W]	[ВА]	[ВА]	[ВА]						[ВА]
R412008841	4,6	-	-	-	-	-	-	-	-	-	
5777250220	4,8	-	-	-	-	2 / 10	12	12	0,49	1)	
5777255280	-	7,9	6,4	10,6	8,9	-	-	-	-	-	
5777255302	-	-	-	-	-	2 / 10	-	-	0,36	1); 3)	
5777260220	4,8	-	-	-	-	-	-	-	-	-	
5777265280	-	7,9	6,4	10,6	8,9	-0,95 / 10	12	12	0,5	2)	
5777265302	-	-	-	-	-	-0,95 / 10	-	-	0,36	2); 3)	

ВРУ = вспомогательное ручное управление

1) Предварительное управление: внутреннее

2) Предварительное управление: внешнее

3) Базовый клапан без катушки

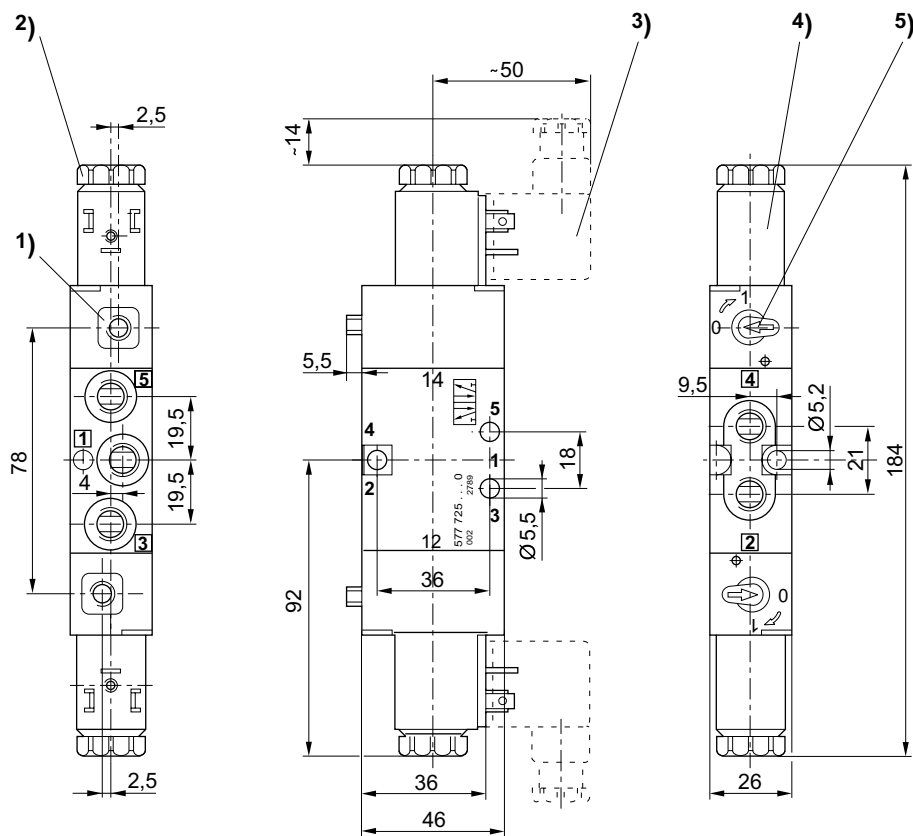
Номинальный расход Qn при 6 бар и Δр = 1 бар

Пневмораспределители ▶ С электрическим управлением

5/2-пневмораспределитель, Серия CD04

- ▶ Qn = 900 l/min ▶ Ширина клапана предварительного управления: 26 мм ▶ Трубное присоединение
- ▶ подвод сжатого воздуха: G 1/8 ▶ Электрическое присоединение: Разъем, EN 175301-803, форма В
- ▶ Вспомогательное ручное дублирование: с фиксацией ▶ с двусторонним управлением

Габариты



D577_725

- 1) Только при отдельном предварительном управлении G 1/8
- 2) После удаления колпачка внутренняя резьба M5
- 3) Кабельная розетка соответственно может переставляться на 180°
- 4) Катушка соответственно может переставляться на 90°
- 5) Вспомогательное ручное дублирование