

Пневмораспределители ► С электрическим управлением

3/2 -пневмораспределитель, Серия CD12

► Q_n = 4000 l/min ► Ширина клапана предварительного управления: 30 мм ► Н.З., Н.О. ► Трубное присоединение ► подвод сжатого воздуха: M22x1,5 ► Электрическое присоединение: Разъем, EN 175301-803, форма А ► Вспомогательное ручное дублирование: без фиксации ► с односторонним управлением ► Предварительное управление: внутреннее



00134156

Конструкция	Золотниковый клапан, без перекрытия
Принцип уплотнения	с уплотнениями из эластичных материалов
Окружающая температура мин./макс.	-25 °C / +50 °C
Температура среды мин./макс.	-25 °C / +50 °C
Рабочая среда	Сжатый воздух
Макс. величина частиц	50 μm
Содержание масла в сжатом воздухе	0 mg/m ³ - 1 mg/m ³
Номинальный поток Q _n	4000 l/min
Номинальный поток 1 ► 2	4000 l/min
Номинальный поток 2 ► 3	4000 l/min
	с отдельным выхлопом воздуха из линии управления
Стандартное электрическое соединение	EN 175301-803:2006
	С защитой от переплюсовки
Индекс совместимости	14
Длительность включения	100 %
Материалы:	
Корпус	Алюминий; Полиамид, армированный стекловолокном
Уплотнения	Акрилонитрил-бутадиен-каучук; Полиуретан

Технические примечания

- Не допускается падение давления ниже мин. управляющего давления, иначе возможны ложные переключения и выход клапанов из строя!
- Точка росы при номинальном давлении должна лежать, по крайней мере, на 15 °C ниже температуры окружающей и рабочей среды, и должна составлять макс. 3 °C.
- Содержание масла в сжатом воздухе должно быть постоянным в течение всего срока эксплуатации.
- Используйте только масло, разрешенное AVENTICS, см. главу „Техническая информация“.
- Опциональный ATEX: ATEX-варианты могут изготавливаться путем комбинирования базового клапана без катушки с ATEX-катушкой. ATEX-обозначение: см. лист каталога ATEX-катушек.
- Опциональный клапан: Присоединения входа и выхода сжатого воздуха могут быть переставлены. Благодаря этому клапан можно использовать в режиме Н.З. или Н.О..

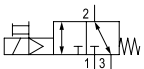
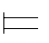
Рабочее напряжение			Допуск напряжения			Потребляемая мощность	Мощность включения		Мощность удержания	
пост. тока	Пер. ток 50 Гц	Пер. ток 60 Гц	пост. тока	Пер. ток 50 Гц	Пер. ток 60 Гц		Пер. ток 50 Гц	Пер. ток 60 Гц	Пер. ток 50 Гц	Пер. ток 60 Гц
						W	ВА	ВА	ВА	ВА
24 В	-	-	-10% / +10%	-	-	6,7	-	-	-	-
-	110 В	110 В	-	-20% / +10%	-10% / +20%	-	14,5	12	10,5	7,6
-	230 В	230 В	-	-20% / +10%	-10% / +20%	-	15,2	12,7	10,8	7,8

Номера материалов, выделенные полужирным шрифтом, имеются на центральном складе в Германии. Более подробные данные см. «корзину покупок».

Каталог пневматического оборудования, в формате PDF в сети, по состоянию на 2016-12-01, © AVENTICS S.à r.l., оставляем за собой право на внесение изменений

3/2 -пневмораспределитель, Серия CD12

▶ $Q_n = 4000 \text{ l/min}$ ▶ Ширина клапана предварительного управления: 30 мм ▶ Н.З., Н.О. ▶ Трубное присоединение ▶ подвод сжатого воздуха: M22x1,5 ▶ Электрическое присоединение: Разъем, EN 175301-803, форма А ▶ Вспомогательное ручное дублирование: без фиксации ▶ с односторонним управлением
 ▶ Предварительное управление: внутреннее

		ВРУ	Присоединение сжатого воздуха				Рабочее напряжение			Номер материала
			Вход	Выход	Сброс сж. воздуха	Предварительное управление духа	пост. тока	Пер. ток 50 Гц	Пер. ток 60 Гц	
	Н.З., Н.О.		M22x1,5	M22x1,5	M22x1,5	M5	24 В - -	- 110 В 230 В	- 110 В 230 В	5724500920 5724505970 5724505980

Номер материала	Потребляемая мощность	Мощность удержания	Мощность удержания	Мощность включения	Мощность включения	Рабочее давление мин./макс.	Давление управления мин./макс.	Время включения	Время выключения	Степень защиты
		Пер. ток 50 Гц	Пер. ток 60 Гц	Пер. ток 50 Гц	Пер. ток 60 Гц					
		[W]	[ВА]	[ВА]	[ВА]					
5724500920	6,7	-	-	-	-	2 / 16	2 / 16	34	90	IP65
5724505970	-	10,5	7,6	14,5	12					
5724505980	-	10,8	7,8	15,2	12,7					

Номер материала	Вес
5724500920 5724505970 5724505980	0,85

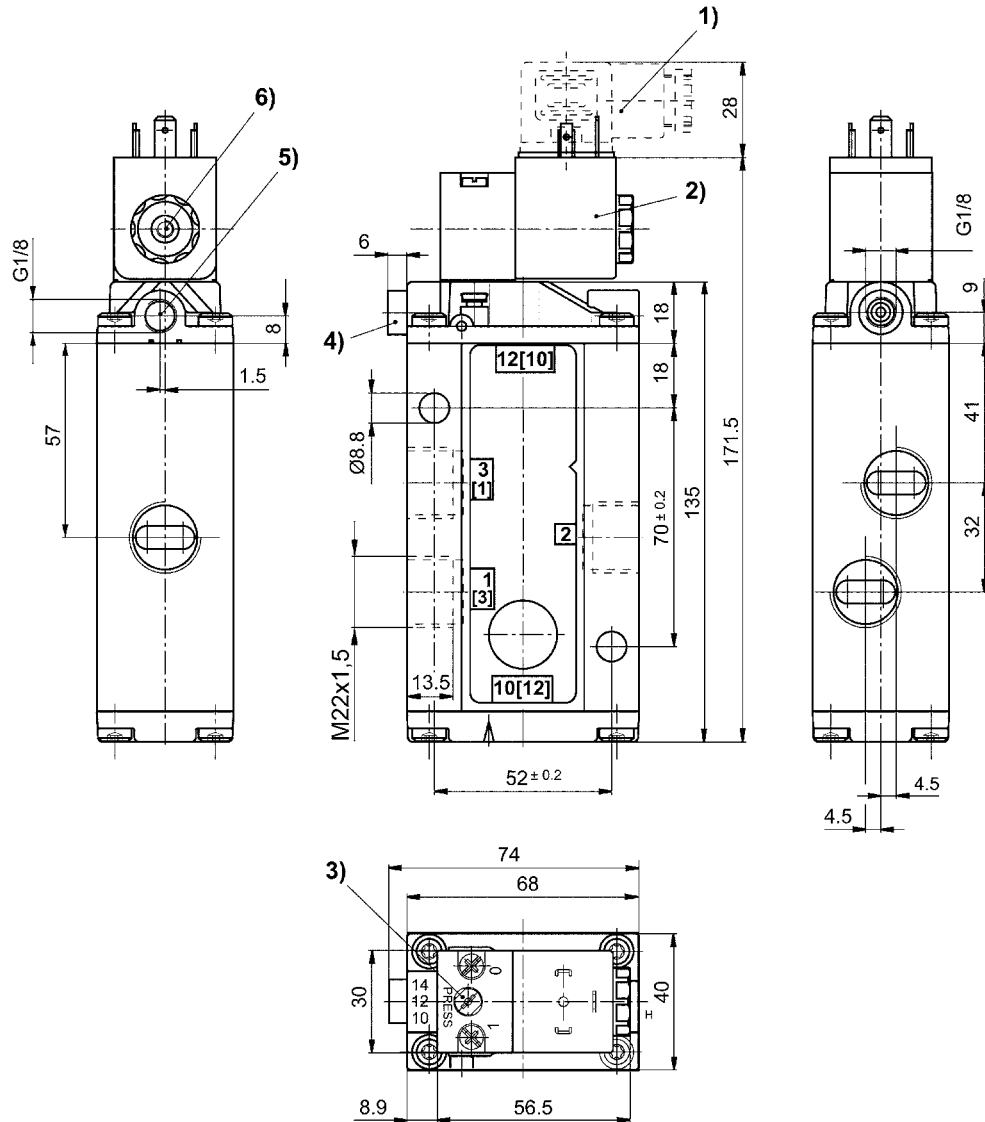
ВРУ = вспомогательное ручное управление
 Номинальный расход Q_n при 6 бар и $\Delta p = 1$ бар

Пневмораспределители ► С электрическим управлением

3/2 -пневмораспределитель, Серия CD12

► $Q_n = 4000 \text{ l/min}$ ► Ширина клапана предварительного управления: 30 мм ► Н.З., Н.О. ► Трубное присоединение ► подвод сжатого воздуха: M22x1,5 ► Электрическое присоединение: Разъем, EN 175301-803, форма А ► Вспомогательное ручное дублирование: без фиксации ► с односторонним управлением ► Предварительное управление: внутреннее

Габариты



00134423

- 1) Кабельная розетка 2) Катушка может поворачиваться соотв. на 90° 3) Вспомогательное ручное дублирование
 4) Присоединение X (только при клапанах с внешним управлением) 5) Отводимый воздух на задней стороне поршня 6) Пилотный клапан отводимого воздуха, M5