

Пневмораспределители ► С электрическим управлением

5/2-пневмораспределитель, Серия CD12

- Q_n = 4100 l/min ► Ширина клапана предварительного управления: 30 мм ► Трубное присоединение
- подвод сжатого воздуха: G 1/2 ► Электрическое присоединение: Разъем, EN 175301-803, форма A
- Вспомогательное ручное дублирование: с фиксацией, без фиксации ► с двусторонним управлением



00134158

Конструкция	Золотниковый клапан, без перекрытия
Принцип уплотнения	с уплотнениями из эластичных материалов
Рабочее давление мин./макс.	См. таблицу внизу
Давление управления мин./макс.	См. таблицу внизу
Окружающая температура мин./макс.	См. таблицу внизу
Температура среды мин./макс.	См. таблицу внизу
Рабочая среда	Сжатый воздух
Макс. величина частиц	50 μm
Содержание масла в сжатом воздухе	0 mg/m ³ - 1 mg/m ³
Номинальный поток Q _n	4100 l/min
Присоединение сжатого воздуха	согласно ISO 228-1
	с отдельным выхлопом воздуха из линии управления
Стандартное электрическое соединение	EN 175301-803:2006
Индекс совместимости	См. таблицу внизу
Длительность включения	100 %
Вес	См. таблицу внизу
Материалы:	
Корпус	Алюминий; Полиамид, армированный стекловолокном
Уплотнения	Акрилонитрил-бутадиен-каучук; Полиуретан

Технические примечания

- Не допускается падение давления ниже мин. управляющего давления, иначе возможны ложные переключения и выход клапанов из строя!
- Точка росы при номинальном давлении должна лежать, по крайней мере, на 15 °C ниже температуры окружающей и рабочей среды, и должна составлять макс. 3 °C.
- Содержание масла в сжатом воздухе должно быть постоянным в течение всего срока эксплуатации.
- Используйте только масло, разрешенное AVENTICS, см. главу „Техническая информация“.
- Опциональный ATEX: ATEX-варианты могут изготавливаться путем комбинирования базового клапана без катушки с ATEX-катушкой. ATEX-обозначение: см. лист каталога ATEX-катушек.

Рабочее напряжение			Допуск напряжения			Потребляемая мощность	Мощность включения		Мощность удержания	
пост. тока	Пер. ток 50 Гц	Пер. ток 60 Гц	пост. тока	Пер. ток 50 Гц	Пер. ток 60 Гц		пост. тока	Пер. ток 50 Гц	Пер. ток 60 Гц	Пер. ток 50 Гц
						W	ВА	ВА	ВА	ВА
24 В	-	-	-10% / +10%	-	-	2,1	-	-	-	-
-	110 В	110 В	-	-20% / +10%	-10% / +20%	-	6,8	5,7	4,3	3,3
-	230 В	230 В	-	-20% / +10%	-10% / +20%	-	6,9	6,2	4,4	3,5

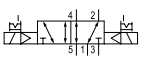
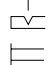
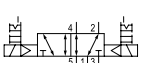

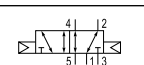
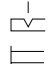
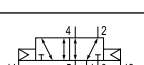

	ВРУ	Присоединение сжатого воздуха					Рабочее напряжение			Номер материала
		Вход	Выход	Сброс сж. воздуха	Предварительное управление Вход	Предварительное управление духа	пост. тока	Пер. ток 50 Гц	Пер. ток 60 Гц	
		G 1/2	G 1/2	G 1/2	-	-	-	-	-	R412008097

Номера материалов, выделенные полужирным шрифтом, имеются на центральном складе в Германии. Более подробные данные см. «корзину покупок».

Каталог пневматического оборудования, в формате PDF в сети, по состоянию на 2016-12-01, © AVENTICS S.à r.l., оставляем за собой право на внесение изменений

5/2-пневмораспределитель, Серия CD12

- $Q_n = 4100 \text{ l/min}$ ► Ширина клапана предварительного управления: 30 мм ► Трубное присоединение
 ► подвод сжатого воздуха: G 1/2 ► Электрическое присоединение: Разъем, EN 175301-803, форма A
 ► Вспомогательное ручное дублирование: с фиксацией, без фиксации ► с двусторонним управлением

	ВРУ	Присоединение сжатого воздуха					Рабочее напряжение			Номер материала
		Вход	Выход	Сброс сж. воздуха	Предварительное управление Выход	Предварительное управление Выход	пост. тока	Пер. ток 50 Гц	Пер. ток 60 Гц	
		G 1/2	G 1/2	G 1/2	-	M5	24 В	-	-	5725550220
		G 1/2	G 1/2	G 1/2	-	M5	-	110 В 230 В	110 В 230 В	5725555270 5725555280
	-	G 1/2	G 1/2	G 1/2	-	-	-	-	-	5725555202
		G 1/2	G 1/2	G 1/2	G 1/8	M5	24 В	-	-	5725560220
		G 1/2	G 1/2	G 1/2	G 1/8	-	-	110 В 230 В	110 В 230 В	5725565270 5725565280
	-	G 1/2	G 1/2	G 1/2	G 1/8	-	-	-	-	5725565202

Номер материала	Потребляемая мощность	Мощность удержания	Мощность удержания	Мощность включения	Мощность включения	Рабочее давление мин./макс.	Давление управления мин./макс.	Окружающая температура мин./макс.	Температура среды мин./макс.					
										пост. тока	Пер. ток 50 Гц	Пер. ток 60 Гц	Пер. ток 50 Гц	Пер. ток 60 Гц
										[W]	[VA]	[VA]	[VA]	[VA]
R412008097	-	-	-	-	-	2 / 10	2 / 10	-25°C / +50°C	-25°C / +50°C					
5725550220	2,1	-	-	-	-	2 / 10	2 / 10	-25°C / +50°C	-25°C / +50°C					
5725555270	-	4,3	3,3	6,8	5,7	2 / 10	2 / 10	-25°C / +50°C	-25°C / +50°C					
5725555280	-	4,4	3,5	6,9	6,2	2 / 10	2 / 10	-25°C / +50°C	-25°C / +50°C					
5725555202	-	-	-	-	-	2 / 16	2 / 16	-25°C / +70°C	-25°C / +70°C					
5725560220	2,1	-	-	-	-	-	-	-	-					
5725565270	-	4,3	3,3	6,8	5,7	-0,95 / 16	2 / 10	-25°C / +50°C	-25°C / +50°C					
5725565280	-	4,4	3,5	6,9	6,2	-0,95 / 16	2 / 10	-25°C / +50°C	-25°C / +50°C					
5725565202	-	-	-	-	-	-0,95 / 16	2 / 16	-25°C / +70°C	-25°C / +70°C					

Номер материала	Время включения	Время выключения	Индекс совместимости	Степень защиты	Вес	Прим.
R412008097	-	-	13, 14	-	0,9	1); 2); 4); 7)
5725550220	36	36	13, 14	IP65	1,2	2); 6)
5725555270	36	36	13, 14	IP65	1,2	2); 6)
5725555280	36	36	13, 14	IP65	1,2	2); 6)

ВРУ = вспомогательное ручное управление

- 1) Колпачок для удаления воздуха
- 2) Предварительное управление: внутреннее
- 3) Предварительное управление: внешнее
- 4) Базовый клапан без катушки
- 5) Базовый клапан без клапана управления
- 6) С защитой от переполосовки
- 7) Опциональный АТЕХ

Номинальный расход Q_n при 6 бар и $\Delta p = 1$ бар

Номера материалов, выделенные полужирным шрифтом, имеются на центральном складе в Германии. Более подробные данные см. «корзину покупок».

Каталог пневматического оборудования, в формате PDF в сети, по состоянию на 2016-12-01, © AVENTICS S.à r.l., оставляем за собой право на внесение изменений

Пневмораспределители ▶ С электрическим управлением
5/2-пневмораспределитель, Серия CD12

- ▶ Q_n = 4100 l/min ▶ Ширина клапана предварительного управления: 30 мм ▶ Трубное присоединение
- ▶ подвод сжатого воздуха: G 1/2 ▶ Электрическое присоединение: Разъем, EN 175301-803, форма А
- ▶ Вспомогательное ручное дублирование: с фиксацией, без фиксации ▶ с двусторонним управлением

Номер материала	Время включения	Время выключения	Индекс совместимости	Степень защиты	Вес	Прим.
	[мс]	[мс]			[кг]	
572555202	-	-	-	-	0,9	2); 5); 7)
5725560220	36	36	13, 14	IP65	1,2	3); 6)
5725565270						
5725565280						
5725565202	-	-	-	-	0,9	3); 5); 7)

ВРУ = вспомогательное ручное управление

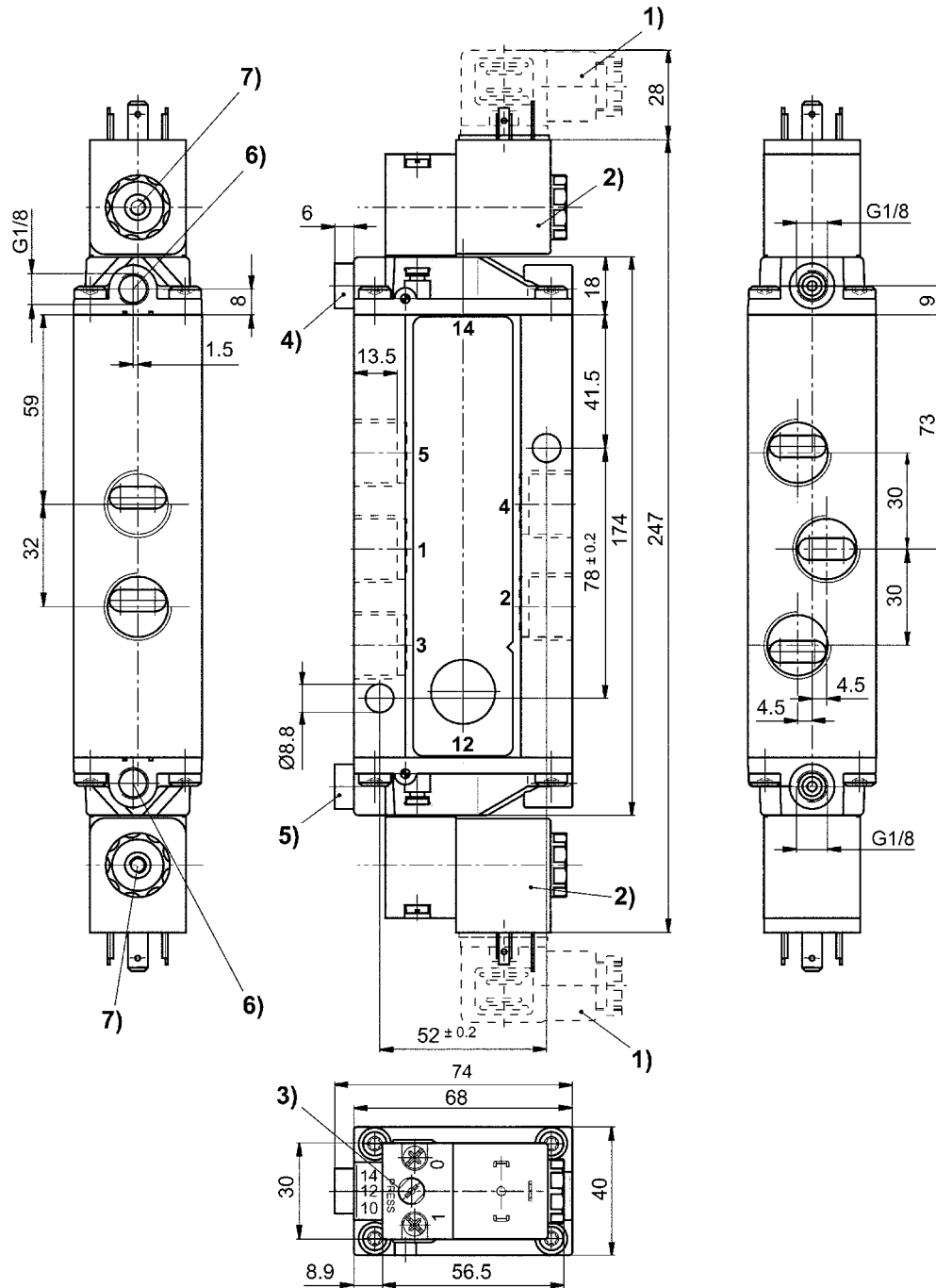
- 1) Колпачок для удаления воздуха
- 2) Предварительное управление: внутреннее
- 3) Предварительное управление: внешнее
- 4) Базовый клапан без катушки
- 5) Базовый клапан без клапана управления
- 6) С защитой от переполюсовки
- 7) Опциональный АТЕХ

Номинальный расход Q_n при p = 6 бар и Δp = 1 бар

5/2-пневмораспределитель, Серия CD12

- ▶ $Q_n = 4100 \text{ l/min}$ ▶ Ширина клапана предварительного управления: 30 мм ▶ Трубное присоединение
- ▶ подвод сжатого воздуха: G 1/2 ▶ Электрическое присоединение: Разъем, EN 175301-803, форма A
- ▶ Вспомогательное ручное дублирование: с фиксацией, без фиксации ▶ с двусторонним управлением

Габариты



D572_555

- 1) Кабельная розетка 2) Катушка может поворачиваться соотв. на 90° 3) Вспомогательное ручное дублирование
 4) Присоединение X, стр. 14 5) Присоединение X, стр. 12 6) Присоединение X, стр. 14 7) Пилотный клапан отводимого воздуха, M5