

## Пневмораспределители ► С электрическим управлением

### 3/2 -пневмораспределитель, Серия DO35

► Н.О. ► Qn = 110 - 130 l/min ► Трубное присоединение ► подвод сжатого воздуха: G 1/8 ► Электрическое присоединение: Разъем, ISO 4400, форма А ► Вспомогательное ручное дублирование: с фиксацией



17244

Конструкция	Клапан
Принцип уплотнения	с уплотнениями из эластичных материалов
Рабочее давление мин./макс.	0 bar / 10 bar
Окружающая температура мин./макс.	-10 °C / +50 °C
Температура среды мин./макс.	-10 °C / +50 °C
Рабочая среда	Сжатый воздух
Макс. величина частиц	5 µm
Содержание масла в сжатом воздухе	0 mg/m³ - 5 mg/m³
Номинальный поток 2 ► 3	120 l/min
Степень защиты С соединением	IP65
Длительность включения	100 %
Крепежный винт	M5
Материалы:	
Уплотнения	Фтор-каучук

#### Технические примечания

- Не допускается падение давления ниже мин. управляющего давления, иначе возможны ложные переключения и выход клапанов из строя!
- Точка росы при номинальном давлении должна лежать, по крайней мере, на 15 °C ниже температуры окружающей и рабочей среды, и должна составлять макс. 3 °C.
- Содержание масла в сжатом воздухе должно быть постоянным в течение всего срока эксплуатации.
- Используйте только масло, разрешенное AVENTICS, см. главу „Техническая информация“.

Рабочее напряжение			Допуск напряжения			Потребляемая мощность	Мощность включения	Мощность удержания
пост. тока	Пер. ток 50 Гц	Пер. ток 60 Гц	пост. тока	Пер. ток 50 Гц	Пер. ток 60 Гц			
						W	ВА	ВА
24 В	-	-	-10% / +10%	-	-	8	-	-
-	24 В	-	-	-10% / +10%	-	-	-	-
-	-	110 В	-	-	-10% / +10%	-	-	-
-	230 В	-	-	-10% / +10%	-	-	21	14

	ВРУ	Присоединение сжатого воздуха			Рабочее напряжение			Потребляемая мощность	Мощность удержания	Номер материала
		Вход	Выход	Сброс сж.воздуха	пост. тока	Пер. ток 50 Гц	Пер. ток 60 Гц			
								[W]	[ВА]	
		G 1/8	G 1/8	G 1/8	24 В	-	-	8	-	<b>0820005201</b>
					-	24 В	-	-	-	<b>0820005203</b>
					-	-	110 В	-	-	0820005202
					-	230 В	-	-	14	<b>0820005200</b>
					24 В	-	-	8	-	<b>0820005251</b>
					-	24 В	-	-	-	<b>0820005253</b>
-	-	110 В	-	-	<b>0820005252</b>					
-	230 В	-	-	-	14	<b>0820005250</b>				

Номера материалов, выделенные полужирным шрифтом, имеются на центральном складе в Германии. Более подробные данные см. «корзину покупок».

Каталог пневматического оборудования, в формате PDF в сети, по состоянию на 2017-03-31, © AVENTICS S.à r.l., оставляем за собой право на внесение изменений

### 3/2 -пневмораспределитель, Серия DO35

▶ Н.О. ▶  $Q_n = 110 - 130 \text{ l/min}$  ▶ Трубное присоединение ▶ подвод сжатого воздуха: G 1/8 ▶ Электрическое присоединение: Разъем, ISO 4400, форма А ▶ Вспомогательное ручное дублирование: с фиксацией

Номер материала	Мощность включения	Показатель расхода		Прим.
		Пер. ток 50 Гц		
		[ВА]	$Q_n$ 1 ▶ 2 [l/min]	
<b>0820005201</b>	-		110	1)
<b>0820005203</b>	-			1)
0820005202	-			1)
<b>0820005200</b>	21			1)
<b>0820005251</b>	-			2)
<b>0820005253</b>	-			2)
<b>0820005252</b>	-			2)
<b>0820005250</b>	21			2)

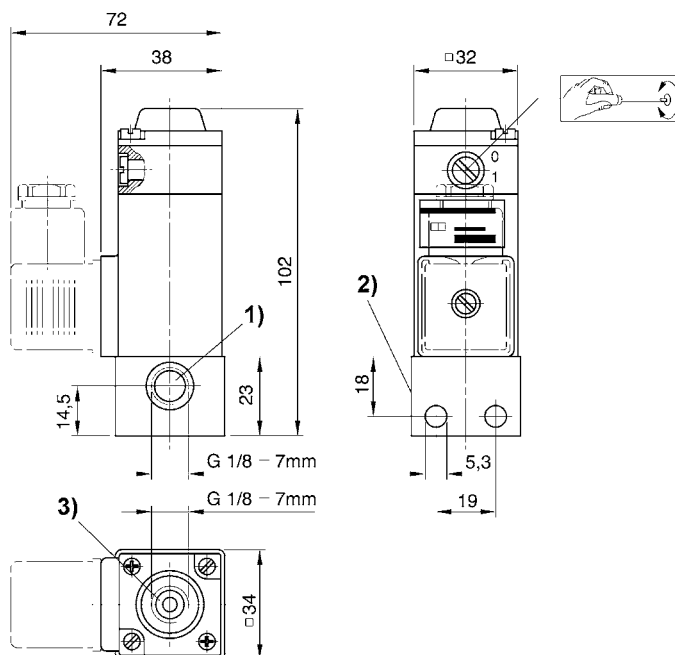
ВРУ = вспомогательное ручное управление

1) Отдельный присоединительный клапан

2) Распределитель коллективного присоединения

Номинальный расход  $Q_n$  при 6 бар и  $\Delta p = 1$  бар

#### Отдельный присоединительный клапан



00110104

1) Присоединение 1

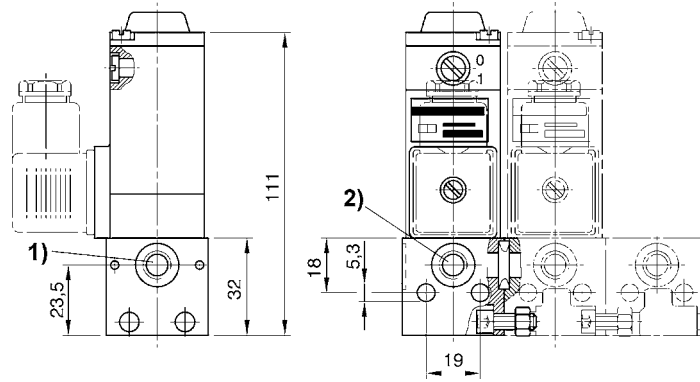
2) Присоединение 2

3) Присоединение 3

## 3/2 -пневмораспределитель, Серия DO35

▶ Н.О. ▶  $Q_n = 110 - 130 \text{ l/min}$  ▶ Трубное присоединение ▶ подвод сжатого воздуха: G 1/8 ▶ Электрическое присоединение: Разъем, ISO 4400, форма А ▶ Вспомогательное ручное дублирование: с фиксацией

### Распределитель коллективного присоединения



00110105

- 1) Присоединение 1
- 2) Присоединение 2