

Пневмораспределители ► С электрическим управлением

2x3/2-пневмораспределитель, Серия TC08

► Qn = 600 l/min ► Ширина клапана предварительного управления: 15 мм ► Трубное присоединение
 ► подвод сжатого воздуха: G 1/8 ► Электрическое присоединение: Разъем, M8, 4-конт. ► Вспомогательное
 ручное дублирование: без фиксации ► с двусторонним управлением ► Предварительное управление:
 внешнее, внутреннее



00138009

Конструкция	Золотниковый клапан, без перекрытия
Принцип уплотнения	с уплотнениями из эластичных материалов
Монтаж на планке коллективного присоединения	P-планка
Рабочее давление мин./макс.	См. таблицу внизу
Давление управления мин./макс.	2,5 bar / 10 bar
Окружающая температура мин./макс.	-10 °C / +50 °C
Температура среды мин./макс.	-10 °C / +50 °C
Рабочая среда	Сжатый воздух
Макс. величина частиц	5 µm
Содержание масла в сжатом воздухе	0 mg/m³ - 5 mg/m³
Номинальный поток Qn	600 l/min
Присоединение сжатого воздуха	согласно ISO 228-1
Стандартное электрическое соединение	DIN EN 60947-5-2
Класс защиты согласно DIN EN 61140 электрически	Класс III
Степень защиты С соединением	IP65
Индикация состояния СДИ (светодиод)	Желтый
Длительность включения	100 %
Тип. время включения	10 ms
Тип. время выключения	14 ms
Помехозащищенность согласно	EN 50082-2
Момент затяжки крепежного винта	2 Nm
Допуск момента затяжки	±0,2
Вес	0,182 kg
Материалы:	
Корпус	Полиамид, армированный стекловолокном
Уплотнения	Акрилонитрил-бутадиен-каучук; Полиуретан
Передняя панель	Полиамид, армированный стекловолокном
Резьбовая втулка	Латунь, никелированная; Цинковое литье под давлением, хромированный




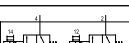
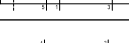

Технические примечания

- Не допускается падение давления ниже мин. управляющего давления, иначе возможны ложные переключения и выход клапанов из строя!
- Точка росы при номинальном давлении должна лежать, по крайней мере, на 15 °C ниже температуры окружающей и рабочей среды, и должна составлять макс. 3 °C.
- Содержание масла в сжатом воздухе должно быть постоянным в течение всего срока эксплуатации.
- Используйте только масло, разрешенное AVENTICS, см. главу „Техническая информация“.

Рабочее напряжение	Допуск напряжения	Потребляемая мощность
		пост. тока
		W
24 В	-10% / +10%	2,2

2x3/2-пневмораспределитель, Серия TC08

▶ Qn = 600 l/min ▶ Ширина клапана предварительного управления: 15 мм ▶ Трубное присоединение
 ▶ подвод сжатого воздуха: G 1/8 ▶ Электрическое присоединение: Разъем, M8, 4-конт. ▶ Вспомогательное
 ручное дублирование: без фиксации ▶ с двусторонним управлением ▶ Предварительное управление:
 внешнее, внутреннее

	ВРУ	Присоединение сжатого воздуха				Рабочее напряжение	Потребляемая мощность	Пропускная способность	Номер материала
		Вход	Выход	Сброс сж. воздуха	Соединение управления				
							[W]		
	H.3./H.3.	G 1/8	G 1/8	G 1/8	-	24 В	2,2	0,27	R422102049
	H.O./H.O.	G 1/8	G 1/8	G 1/8	-	24 В	2,2	0,27	R422102050
	H.3./H.O.	G 1/8	G 1/8	G 1/8	-	24 В	2,2	0,27	R422102051
	H.3./H.3.	G 1/8	G 1/8	G 1/8	M5	24 В	2,2	0,27	R422102052
	H.O./H.O.	G 1/8	G 1/8	G 1/8	M5	24 В	2,2	0,27	R422102053
	H.3./H.O.	G 1/8	G 1/8	G 1/8	M5	24 В	2,2	0,27	R422102054

Номер материала	Пропускная способность	Номинальное сопротивление	Рабочее давление мин./макс.	
			С	б
	[л/(с*бар)]	[Ω]	[бар]	
R422102049	2,8	280	2,5 / 10	
R422102050	2,8	280	2,5 / 10	
R422102051	2,8	280	2,5 / 10	
R422102052	2,8	280	-0,9 / 10	
R422102053	2,8	280	-0,9 / 10	
R422102054	2,8	280	-0,9 / 10	

ВРУ = вспомогательное ручное управление

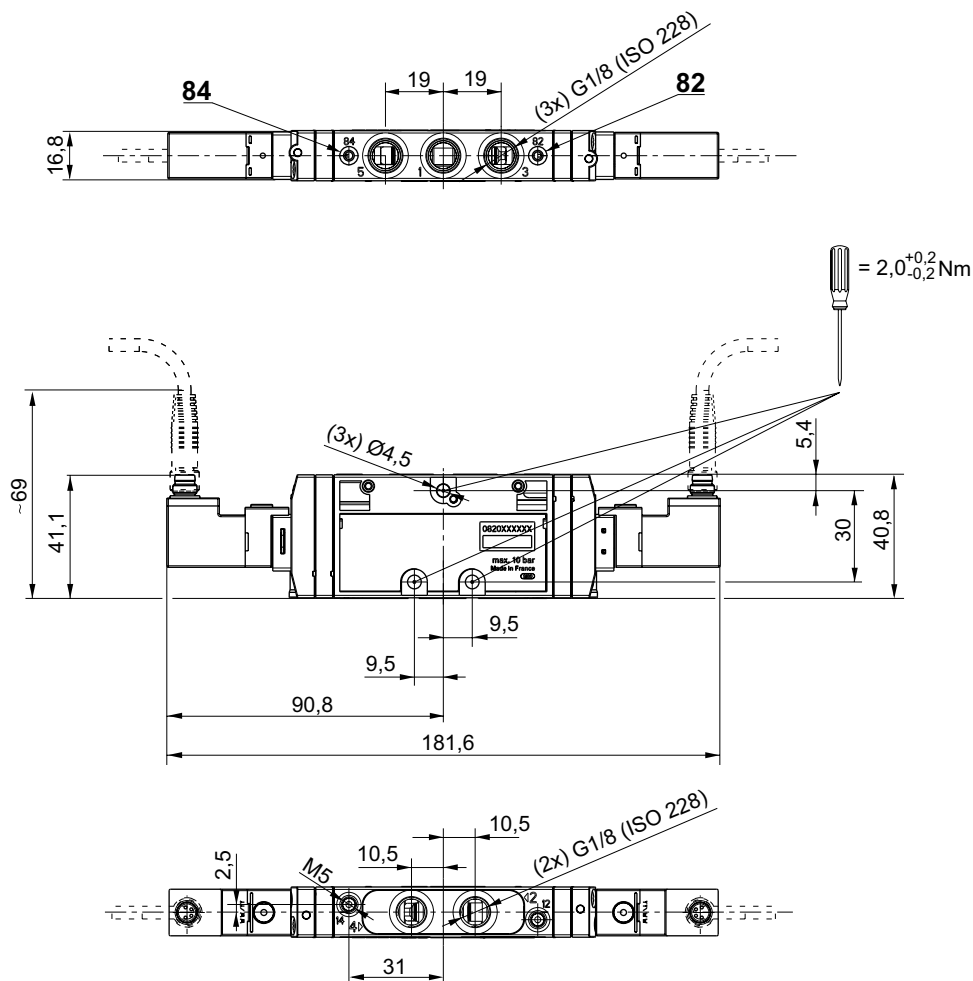
Номинальный расход Qn при 6 бар и Δp = 1 бар

Пневмораспределители ▶ С электрическим управлением

2x3/2-пневмораспределитель, Серия TC08

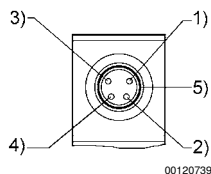
▶ Qn = 600 l/min ▶ Ширина клапана предварительного управления: 15 мм ▶ Трубное присоединение
▶ подвод сжатого воздуха: G 1/8 ▶ Электрическое присоединение: Разъем, M8, 4-конт. ▶ Вспомогательное
ручное дублирование: без фиксации ▶ с двусторонним управлением ▶ Предварительное управление:
внешнее, внутреннее

Габариты



00134233

Распределение штыр. выводов и цвета кабеля для кабельной розетки



Распределение штыр. выводов:

- 1) Штыр. вывод не распределен
- 2) Штыр. вывод не распределен
- 3) 0 V
- 4) 24 V
- 5) С,ДИ

Цвета кабелей

- 1) Коричневый
- 2) Белый
- 3) Синий
- 4) Черный

указание: биполярная схемная защита от перенапряжения