

## Пневмораспределители ▶ С электрическим управлением

### 2x3/2-пневмораспределитель, Серия TC15

▶ Q<sub>n</sub> = 1100 l/min ▶ Ширина клапана предварительного управления: 15 мм ▶ Трубное присоединение  
▶ подвод сжатого воздуха: G 1/4 ▶ Электрическое присоединение: Разъем, M8, 4-конт. ▶ Вспомогательное  
ручное дублирование: с фиксацией ▶ с двусторонним управлением ▶ Предварительное управление:  
внешнее, внутреннее



00137992

Конструкция	Золотниковый клапан, без перекрытия
Принцип уплотнения	с уплотнениями из эластичных материалов
Монтаж на планке коллективного присоединения	P-планка
Рабочее давление мин./макс.	См. таблицу внизу
Давление управления мин./макс.	3 bar / 10 bar
Окружающая температура мин./макс.	-10 °C / +50 °C
Температура среды мин./макс.	-10 °C / +50 °C
Рабочая среда	Сжатый воздух
Макс. величина частиц	5 μm
Содержание масла в сжатом воздухе	0 mg/m <sup>3</sup> - 5 mg/m <sup>3</sup>
Номинальный поток Q <sub>n</sub>	1100 l/min
Присоединение сжатого воздуха	согласно ISO 228-1
Стандартное электрическое соединение	DIN EN 60947-5-2
Класс защиты согласно DIN EN 61140 электрически	Класс III
Степень защиты С соединением	IP65
Индикация состояния СДИ (светодиод)	Желтый
Длительность включения	100 %
Тип. время включения	12 ms
Тип. время выключения	16 ms
Помехозащищенность согласно	EN 50082-2
Момент затяжки крепежного винта	2,5 Nm
Допуск момента затяжки	±0,2
Вес	0,279 kg
<b>Материалы:</b>	
Корпус	Полиамид, армированный стекловолокном
Уплотнения	Акрilonитрил-бутадиен-каучук; Гидрированный нитрил-бутадиен-каучук
Передняя панель	Полиамид, армированный стекловолокном

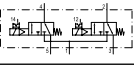
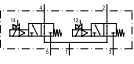
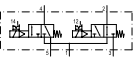
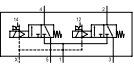
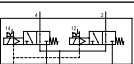
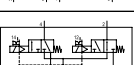
#### Технические примечания

- Не допускается падение давления ниже мин. управляющего давления, иначе возможны ложные переключения и выход клапанов из строя!
- Точка росы при номинальном давлении должна лежать, по крайней мере, на 15 °C ниже температуры окружающей и рабочей среды, и должна составлять макс. 3 °C.
- Содержание масла в сжатом воздухе должно быть постоянным в течение всего срока эксплуатации.
- Используйте только масло, разрешенное AVENTICS, см. главу „Техническая информация“.

Рабочее напряжение	Допуск напряжения	Потребляемая мощность
пост. тока	пост. тока	пост. тока
		W
24 В	-10% / +10%	2,2

**2x3/2-пневмораспределитель, Серия TC15**

▶ Q<sub>n</sub> = 1100 l/min ▶ Ширина клапана предварительного управления: 15 мм ▶ Трубное присоединение  
 ▶ подвод сжатого воздуха: G 1/4 ▶ Электрическое присоединение: Разъем, M8, 4-конт. ▶ Вспомогательное  
 ручное дублирование: с фиксацией ▶ с двусторонним управлением ▶ Предварительное управление:  
 внешнее, внутреннее

	ВРУ	Присоединение сжатого воздуха				Рабочее напряжение	Потребляемая мощность	Пропускная способность	Номер материала
		Вход	Выход	Сброс сж. воздуха	Предварительное управление Выход				
							[W]	b	
	H.3./H.3.	G 1/4	G 1/4	G 1/4	-	24 В	2,2	0,25	R422102178
	H.O./H.O.	G 1/4	G 1/4	G 1/4	-	24 В	2,2	0,25	R422102179
	H.3./H.O.	G 1/4	G 1/4	G 1/4	-	24 В	2,2	0,25	R422102180
	H.3./H.3.	G 1/4	G 1/4	G 1/4	M5	24 В	2,2	0,25	R422102181
	H.O./H.O.	G 1/4	G 1/4	G 1/4	M5	24 В	2,2	0,25	R422102182
	H.3./H.O.	G 1/4	G 1/4	G 1/4	M5	24 В	2,2	0,25	R422102183

Номер материала	Пропускная способность	Номинальное сопротивление	Рабочее давление мин./макс.
	[л/(с*бар)]		
R422102178	5,9	280	3 / 10
R422102179	5,9	280	3 / 10
R422102180	5,9	280	3 / 10
R422102181	5,9	280	-0,9 / 10
R422102182	5,9	280	-0,9 / 10
R422102183	5,9	280	-0,9 / 10

ВРУ = вспомогательное ручное управление

Быстроразъемное соединение: Латунь, никелированная; Цинковое литье под давлением, хромированный

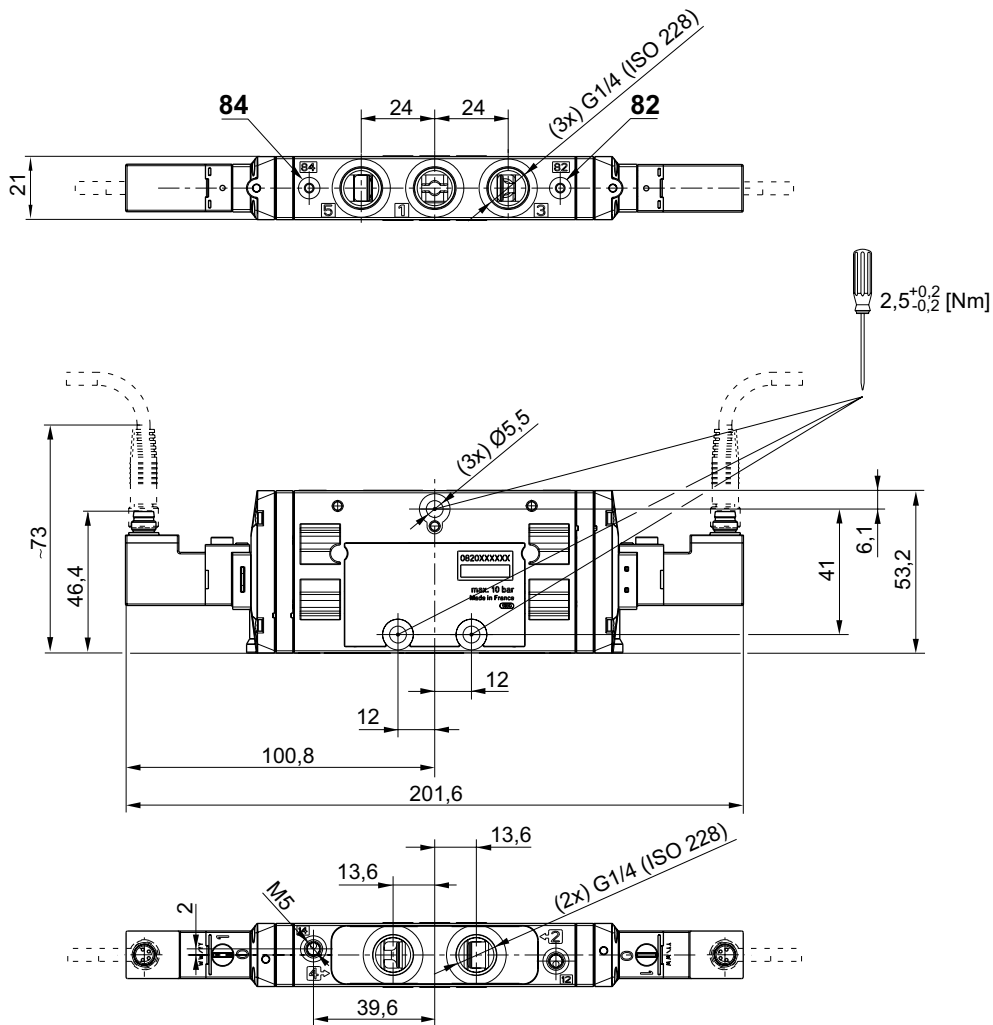
Номинальный расход Q<sub>n</sub> при 6 бар и Δр = 1 бар

## Пневмораспределители ▶ С электрическим управлением

### 2x3/2-пневмораспределитель, Серия TC15

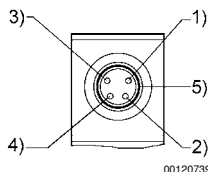
▶ Q<sub>n</sub> = 1100 l/min ▶ Ширина клапана предварительного управления: 15 мм ▶ Трубное присоединение  
▶ подвод сжатого воздуха: G 1/4 ▶ Электрическое присоединение: Разъем, M8, 4-конт. ▶ Вспомогательное  
ручное дублирование: с фиксацией ▶ с двусторонним управлением ▶ Предварительное управление:  
внешнее, внутреннее

#### Габариты



00134236\_A

#### Распределение штыр. выводов и цвета кабеля для кабельной розетки



Распределение штыр. выводов:

- 1) Штыр. вывод не распределен
- 2) Штыр. вывод не распределен
- 3) 0 В
- 4) 24 В
- 5) С,ДИ

Цвета кабелей

- 1) Коричневый
- 2) Белый
- 3) Синий
- 4) Черный

указание: биполярная схемная защита от перенапряжения