

Пневмораспределители ▶ С электрическим управлением

2 x 3/2-пневмораспределитель, Серия WV02

- ▶ Qn = 600 l/min ▶ Ширина клапана предварительного управления: 15 мм ▶ Трубное присоединение
- ▶ подвод сжатого воздуха: G 1/8 ▶ Электрическое присоединение: Разъем, ISO 15217, форма C
- ▶ Вспомогательное ручное дублирование: без фиксации ▶ Предварительное управление: внутреннее



00108691

Конструкция	Золотниковый клапан, без перекрытия
Принцип уплотнения	с уплотнениями из эластичных материалов
Монтаж на планке коллективного присоединения	PRS-планка
Рабочее давление мин./макс.	2,2 bar / 10 bar
Давление управления мин./макс.	2,2 bar / 10 bar
Окружающая температура мин./макс.	+0 °C / +50 °C
Температура среды мин./макс.	+0 °C / +60 °C
Рабочая среда	Сжатый воздух
Макс. величина частиц	5 µm
Содержание масла в сжатом воздухе	0 mg/m³ - 5 mg/m³
Номинальный поток Qn	600 l/min
Стандартное электрическое соединение	ISO 15217
Степень защиты С соединением	IP65
Длительность включения	100 %
Тип. время включения	12 ms
Крепежный винт	M3
Вес	См. таблицу внизу
Материалы:	
Корпус	Алюминий, анодированный
Уплотнения	Гидрированный акрилонитрил-бутадиен-каучук
Передняя панель	Полиамид
Резьбовая втулка	Алюминий

Технические примечания

- Не допускается падение давления ниже мин. управляющего давления, иначе возможны ложные переключения и выход клапанов из строя!
- Точка росы при номинальном давлении должна лежать, по крайней мере, на 15 °C ниже температуры окружающей и рабочей среды, и должна составлять макс. 3 °C.
- Содержание масла в сжатом воздухе должно быть постоянным в течение всего срока эксплуатации.
- Используйте только масло, разрешенное AVENTICS, см. главу „Техническая информация“.

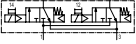

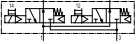



Рабочее напряжение			Допуск напряжения			Потребляемая мощность	Мощность включения		Мощность-удержания	
пост. тока	Пер. ток 50 Гц	Пер. ток 60 Гц	пост. тока	Пер. ток 50 Гц	Пер. ток 60 Гц		Пер. ток 50 Гц	Пер. ток 60 Гц	Пер. ток 50 Гц	Пер. ток 60 Гц
						W	ВА	ВА	ВА	ВА
-	24 В	24 В	-	-10% / +10%	-10% / +10%	-	2,2	2	1,6	1,4
24 В	-	-	-10% / +10%	-	-	2	-	-	-	-
24 В	-	-	-10% / +10%	-	-	1	-	-	-	-
-	110 В	110 В	-	-10% / +10%	-10% / +10%	-	2,2	2	1,6	1,4
-	230 В	230 В	-	-10% / +10%	-10% / +10%	-	2,2	2	1,6	1,4

2 x 3/2-пневмораспределитель, Серия WV02

▶ Q_n = 600 l/min ▶ Ширина клапана предварительного управления: 15 мм ▶ Трубное присоединение

▶ подвод сжатого воздуха: G 1/8 ▶ Электрическое присоединение: Разъем, ISO 15217, форма C

▶ Вспомогательное ручное дублирование: без фиксации ▶ Предварительное управление: внутреннее

	ВРУ	Присоединение сжатого воздуха		Рабочее напряжение			Потребляемая мощность	Мощ-	Номер материала	
		Вход	Выход	пост. тока	Пер. ток 50 Гц	Пер. ток 60 Гц	пост. тока	Пер. ток 50 Гц		
										[W]
	H.3./H.3.	=	G 1/8	G 1/8	-	24 В	24 В	-	1,6	0820037004
					24 В	-	-	2	-	0820037002
					24 В	-	-	1	-	0820037003
					-	110 В	110 В	-	1,6	0820037005
					-	230 В	230 В	-	1,6	0820037001
	H.3./H.3.	-	G 1/8	G 1/8	-	-	-	-	-	0820037901
	H.O./H.O.	=	G 1/8	G 1/8	-	24 В	24 В	-	1,6	0820037028
					24 В	-	-	2	-	0820037026
					24 В	-	-	1	-	0820037027
					-	110 В	110 В	-	1,6	0820037029
					-	230 В	230 В	-	1,6	0820037025
	H.O./H.O.	-	G 1/8	G 1/8	-	-	-	-	-	0820037902
	H.O./H.3.	=	G 1/8	G 1/8	-	24 В	24 В	-	1,6	0820037053
					24 В	-	-	2	-	0820037051
					24 В	-	-	1	-	0820037052
					-	110 В	110 В	-	1,6	0820037054
					-	230 В	230 В	-	1,6	0820037050
	H.O./H.3.	-	G 1/8	G 1/8	-	-	-	-	-	0820037903

Номер материала	Мощность удержания	Мощность включения	Мощность включения	Время выключения	Вес	Прим.
	Пер. ток 60 Гц	Пер. ток 50 Гц	Пер. ток 60 Гц			
	[ВА]	[ВА]	[ВА]			
0820037004	1,4	2,2	2	24	0,16	-
0820037002	-	-	-			
0820037003	-	-	-			
0820037005	1,4	2,2	2			
0820037001	1,4	2,2	2			
0820037901	-	-	-	-	0,1	2)
0820037028	1,4	2,2	2	24	0,16	-
0820037026	-	-	-			
0820037027	-	-	-			
0820037029	1,4	2,2	2			
0820037025	1,4	2,2	2			
0820037902	-	-	-	-	0,1	2)
0820037053	1,4	2,2	2	24	0,16	-
0820037051	-	-	-			
0820037052	-	-	-			
0820037054	1,4	2,2	2			
0820037050	1,4	2,2	2			
0820037903	-	-	-	-	0,1	2)

1) малая потребляемая мощность

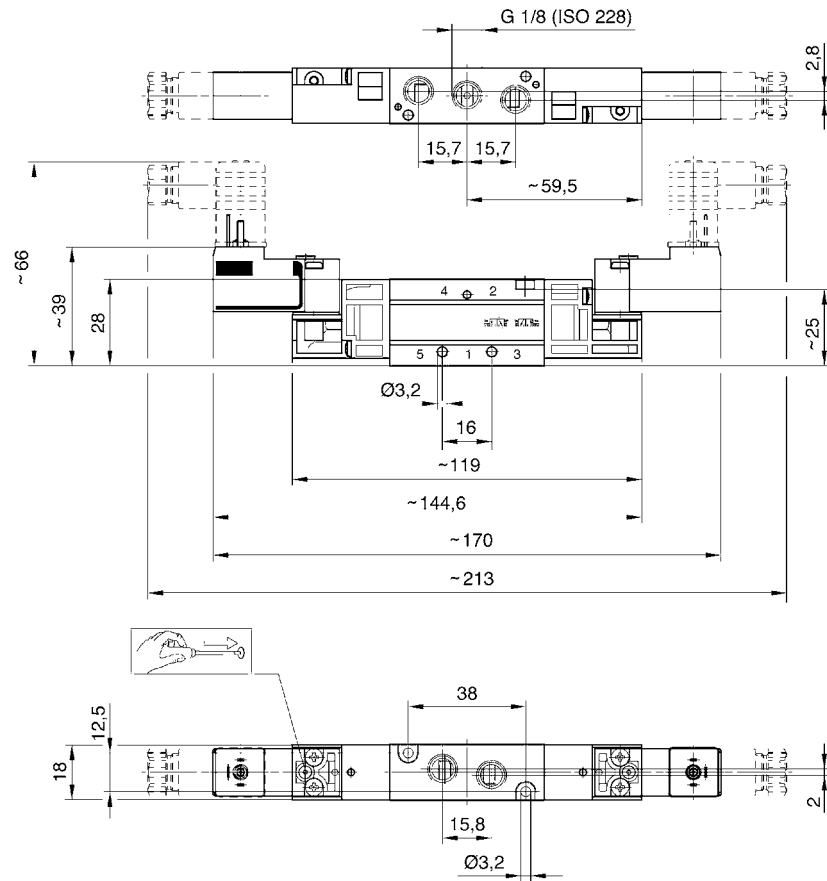
2) Базовый клапан без катушки

Пневмораспределители ▶ С электрическим управлением

2 x 3/2-пневмораспределитель, Серия WV02

- ▶ Q_n = 600 l/min ▶ Ширина клапана предварительного управления: 15 мм ▶ Трубное присоединение
- ▶ подвод сжатого воздуха: G 1/8 ▶ Электрическое присоединение: Разъем, ISO 15217, форма С
- ▶ Вспомогательное ручное дублирование: без фиксации ▶ Предварительное управление: внутреннее

Габариты



00108692