

Блоки подготовки воздуха ► Блоки подготовки воздуха и компоненты

Регулирующий клапан, Серия NL4-RGS

► G 1/2 - G 3/4 ► Qn= 5600 l/min ► Подходит для ATEX



00107354

Монтажное положение	Произвольно
Рабочее давление мин./макс.	См. таблицу внизу
Рабочая среда	Сжатый воздух Нейтральные газы
Температура среды мин./макс.	-10°C / +60°C
Окружающая температура мин./макс.	-10°C / +60°C
Тип регулятора	Мембранные регулирующие клапаны, может быть смонтирован в блок
Функция регулятора	со сбросом излишнего давления из вторичного контура при превышении давления настройки
Диапазон регулирования мин./макс.	См. таблицу внизу
Подача давления	односторонний
Материалы:	
Корпус	Цинковое литье под давлением
Передняя панель	Акрилонитрил-бутадиенстирол
Уплотнения	Акрилонитрил-бутадиен-каучук

Технические примечания

- Точка росы при номинальном давлении должна лежать, по крайней мере, на 15 °C ниже температуры окружающей и рабочей среды, и должна составлять макс. 3 °C.
- Заднее присоединение манометра регулирующего клапана закрыто заглушкой с запором, переднее – открыто. В зависимости от применения заказчиком может понадобиться вторая заглушка с запором. Пожалуйста, закажите отдельно (см. «Принадлежности»).
- Подходит для использования во взрывоопасных зонах 1,2,21,22
- Рекомендуемая предварительная фильтрация: 5 µm

		Присоединение	Qn	Рабочее давление мин./макс.	Диапазон регулирования мин. - макс.	Вес	Прим.	Номер материала
			[l/min]	[bar]	[bar]	[kg]		
		G 1/2	5600	0,5 / 10	0,1 - 3	0,935	1)	0821302505
		G 1/2		0,5 / 16	0,2 - 6			0821302580
		G 1/2		0,5 / 16	0,5 - 10			0821302500
		G 3/4		0,5 / 16	0,1 - 3			0821302544
		G 3/4		0,5 / 16	0,2 - 6			0821302545
		G 3/4		0,5 / 16	0,5 - 10			0821302540
	-	G 1/2	5600	0,5 / 10	0,1 - 3	0,85	2)	0821302504
		G 1/2		0,5 / 10	0,2 - 6			0821302506
		G 1/2		0,5 / 16	0,5 - 10			0821302501
		G 3/4		0,5 / 16	0,1 - 3			0821302546
		G 3/4		0,5 / 16	0,2 - 6			0821302547
		G 3/4		0,5 / 16	0,5 - 10			0821302541

1) Манометр прилагается отдельно

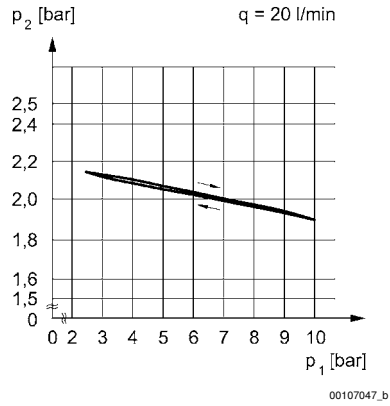
2) Манометр следует заказать отдельно

Номинальный расход Qn при вторичном давлении p2 = 6 бар и Δp = 1 бар

Регулирующий клапан, Серия NL4-RGS

▶ G 1/2 - G 3/4 ▶ Qn= 5600 l/min ▶ Подходит для ATEX

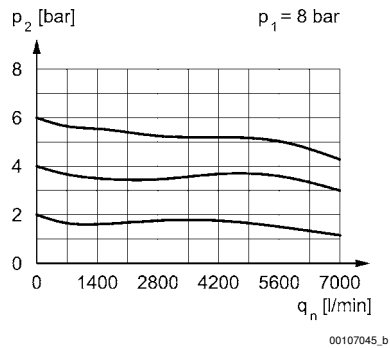
Характеристика давления



p_1 = рабочее давление; p_2 = вторичное давление; q = поток

00107047_b

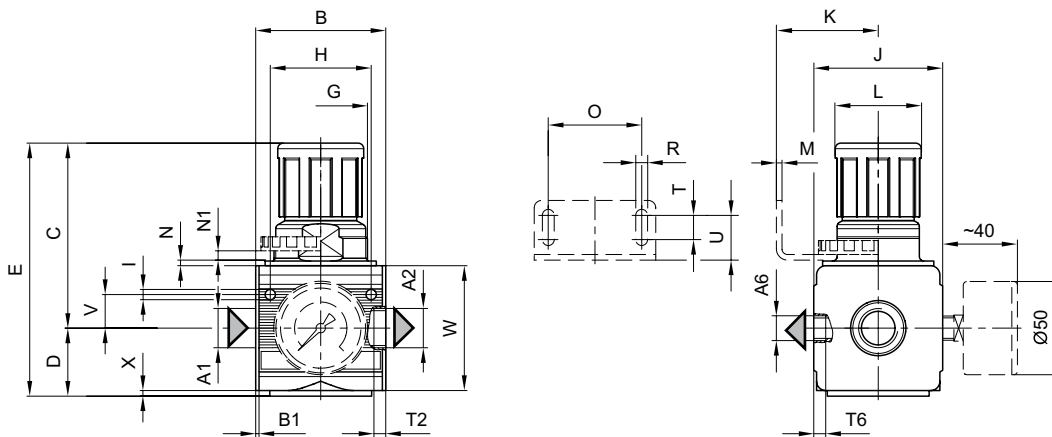
Характеристика потока (диапазон регулирования p_2 : 0,5 - 10 бар)



p_1 = рабочее давление
 p_2 = вторичное давление
 q_n = номинальный расход

00107045_b

Габариты



00107355

Блоки подготовки воздуха ► Блоки подготовки воздуха и компоненты
Регулирующий клапан, Серия NL4-RGS

► G 1/2 - G 3/4 ► Qn= 5600 l/min ► Подходит для ATEX

A1	A2	A6	B	B1	C	D	E	G	H	I	J	K	L
G 1/2	G 1/2	G 1/4	69,5	1,8	97	35,5	132,5	M50x1,5	54	5,5	69	54,5	46
G 3/4	G 3/4	G 1/4	69,5	1,8	97	35,5	132,5	M50x1,5	54	5,5	69	54,5	46

A1	M	N	N1	O	R	S	T	T2	T6	U	V	W	X
G 1/2	3	3	5,5	50	6,4	10	13	13	10	24	18	67	2
G 3/4	3	3	5,5	50	6,4	10	13	13	10	24	18	67	2