

Поточные и запорные клапаны ▶ Обратные клапаны


## Серия NR01

Каталог



Поточные и запорные клапаны ▶ Обратные клапаны

**Серия NR01**

	Обратный клапан, Серия NR01 ▶ Qn = 40 - 3500 l/min ▶ ввертной	3
	Обратный клапан, Серия NR01 ▶ Qn = 190 - 5100 l/min ▶ ввертной	5
	Обратный клапан, Серия NR01 ▶ Qn = 195 - 975 l/min	6
	Обратный клапан, Серия NR01 ▶ Qn = 230 - 6200 l/min ▶ монтаж в линию	7
	Обратный клапан, Серия NR01 ▶ Qn = 920 - 3500 l/min ▶ ввертной	9
	Обратный клапан, Серия NR01 ▶ Qn = 7350 - 7950 l/min ▶ монтаж в линию	10

Номера материалов, выделенные полужирным шрифтом, имеются на центральном складе в Германии. Более подробные данные см. «корзину покупок».

Каталог пневматического оборудования, в формате PDF в сети, по состоянию на 2016-07-25, © AVENTICS S.à r.l., оставляем за собой право на внесение изменений

## Поточные и запорные клапаны ▶ Обратные клапаны

## Обратный клапан, Серия NR01

▶ Qn = 40 - 3500 l/min ▶ ввертной



00130287

Конструкция  
 Рабочее давление мин./макс.  
 Окружающая температура мин./макс.  
 Температура среды мин./макс.  
 Рабочая среда

Клапан  
 0,2 bar / 10 bar  
 -10°C / +70°C  
 -10°C / +70°C  
 Сжатый воздух

## Материалы:

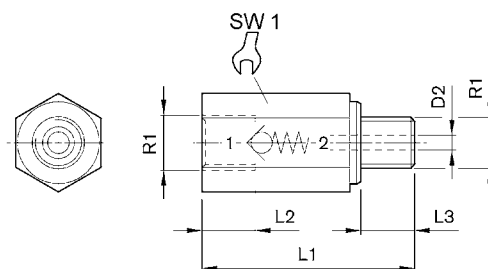
Корпус  
 Уплотнения

Латунь, никелированная  
 Акрилонитрил-бутадиен-каучук

	Присоединение 1	Присоединение 2	Qn	Вес	Рис.	Номер материала
			1 → 2	[kg]		
			[l/min]			
	M5	M5	40	0,006	Fig. 1	<b>0821003005</b>
	G 1/8	G 1/8	920	0,02	Fig. 2	<b>0821003001</b>
	G 1/4	G 1/4	1600	0,04	Fig. 2	<b>0821003002</b>
	G 1/2	G 1/2	3500	0,09	Fig. 2	<b>0821003003</b>

Номинальный расход Qn при 6 бар и Δp = 1 бар

Fig. 1



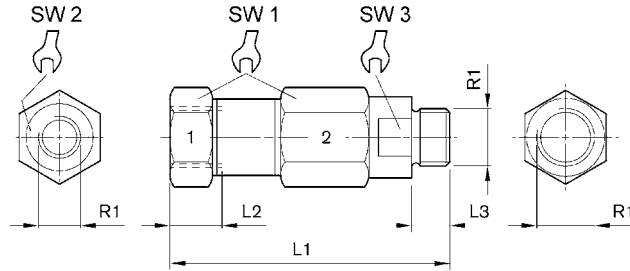
00109125

Номер материала	R1	L1	L2	L3	D2	SW1						
<b>0821003005</b>	M5	20	5	5	2	8						

## Обратный клапан, Серия NR01

▶ Qn = 40 - 3500 l/min ▶ ввертной

Fig. 2



00109131

Номер материала	R1	L1	L2	L3	SW1	SW2	SW3					
<b>0821003001</b>	G 1/8	53	8	6	–	14	14					
<b>0821003002</b>	G 1/4	66	12	9	19	–	17					
<b>0821003003</b>	G 1/2	81	21	12	27	–	24					

## Поточные и запорные клапаны ▶ Обратные клапаны

## Обратный клапан, Серия NR01

▶ Qn = 190 - 5100 l/min ▶ ввертной



00112354

Конструкция  
 Рабочее давление мин./макс.  
 Окружающая температура мин./макс.  
 Температура среды мин./макс.  
 Рабочая среда

Клапан  
 0,2 bar / 10 bar  
 -10°C / +70°C  
 -10°C / +70°C  
 Сжатый воздух

Материалы:

Корпус

Уплотнения

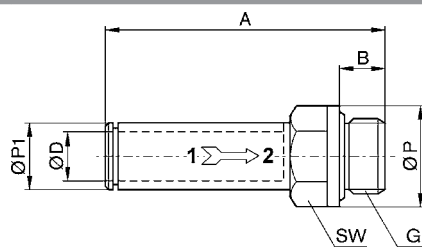
Латунь, никелированная

Акрилонитрил-бутадиен-каучук

Присоединение 1	Присоединение 2	Qn 1 → 2 [l/min]	Вес [kg]	Единица поставки [Шт.]	Номер материала
Ø 4	M5	190	0,012	10	<b>1823373103</b>
	G 1/8	250	0,015		1823373104
Ø 6	G 1/8	530	0,021	10	<b>1823373105</b>
	G 1/4		0,028		1823373106
Ø 8	G 1/8	810	0,025	5	1823373107
	G 1/4		0,031		<b>1823373108</b>
Ø 12	G 1/2	4300	0,073	1	1823373111
Ø 14	G 1/2	5100	0,092	1	1823373112

Номинальный расход Qn при 6 бар и Δр = 1 бар

## Габариты



00107876

Номер материала	G	Ø D	A	B	Ø P	Ø P1	SW					
<b>1823373103</b>	M5	4	35	4	9	8	9					
1823373104	G 1/8	4	28,5	6	10	13	11					
<b>1823373105</b>	G 1/8	6	35	6	12	13	13					
1823373106	G 1/4	6	37	8	12	16	14					
1823373107	G 1/8	8	36	6	14	13	15					
<b>1823373108</b>	G 1/4	8	37	8	14	16	16					
1823373111	G 1/2	12	44	10	19	25	22					
1823373112	G 1/2	14	50,5	-	22	25	25					

Номера материалов, выделенные полужирным шрифтом, имеются на центральном складе в Германии. Более подробные данные см. «корзину покупок».

Каталог пневматического оборудования, в формате PDF в сети, по состоянию на 2016-07-25, © AVENTICS S.à r.l., оставляем за собой право на внесение изменений

**Обратный клапан, Серия NR01**

▶ Qn = 195 - 975 l/min



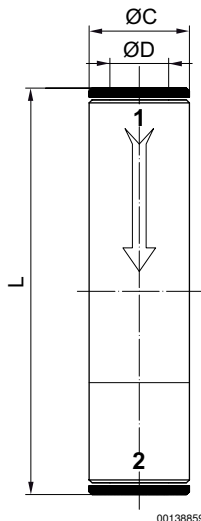
00138860

Конструкция	Клапан
Рабочее давление мин./макс.	0,2 bar / 10 bar
Окружающая температура мин./макс.	-20 °C / +70 °C
Температура среды мин./макс.	-20 °C / +70 °C
Рабочая среда	Сжатый воздух

Материалы:	
Корпус	Латунь, никелированная
Уплотнения	Акрилонитрил-бутадиен-каучук

	Присоединение 1	Присоединение 2	Qn	Вес	Номер материала
			1 → 2		
			[l/min]	[kg]	
	Ø 4	Ø 4	195	0,017	0821003020
	Ø 6	Ø 6	495	0,023	0821003021
	Ø 8	Ø 8	975	0,033	0821003022

Номинальный расход Qn при 6 бар и Δр = 1 бар

**Габариты**


00138859

Номер материала	ØD	ØC	L								
0821003020	4	9	44,5								
0821003021	6	11	50								
0821003022	8	13	53,5								

Номера материалов, выделенные полужирным шрифтом, имеются на центральном складе в Германии. Более подробные данные см. «корзину покупок».

Каталог пневматического оборудования, в формате PDF в сети, по состоянию на 2016-07-25, © AVENTICS S.à r.l., оставляем за собой право на внесение изменений

## Поточные и запорные клапаны ▶ Обратные клапаны

## Обратный клапан, Серия NR01

▶ Qn = 230 - 6200 l/min ▶ монтаж в линию



Конструкция  
 Окружающая температура мин./макс.  
 Температура среды мин./макс.  
 Рабочая среда

Клапан  
 -10°C / +60°C  
 -10°C / +60°C  
 Сжатый воздух

Материалы:  
 Корпус  
 Уплотнения

Латунь  
 Акрилонитрил-бутадиен-каучук

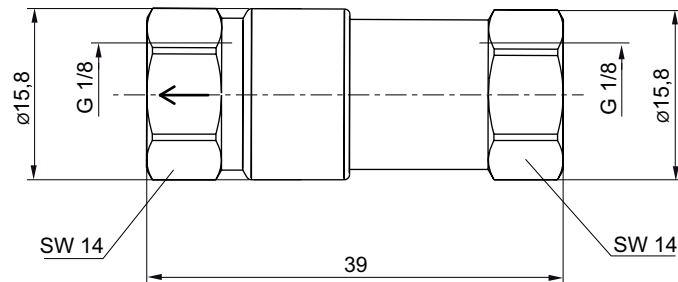
Поставленное изделие может отличаться от изображения на рисунке. Точное описание см. на чертеже.

00136662

	Присоединение 1	Присоединение 2	Qn	Рабочее давление	Вес	Рис.	Номер материала
			1 → 2	мин./макс.	[kg]		
			[l/min]	[bar]			
	G 1/8	G 1/8	230	0,5 / 15	0,072	Fig. 1	<b>5340981000</b>
	G 1/4	G 1/4	1050		0,168	Fig. 2	<b>5340981100</b>
	G 3/8	G 3/8	1650		0,263	Fig. 2	<b>5340981200</b>
	G 1/2	G 1/2	2200		0,283	Fig. 3	<b>5340981300</b>
	G 3/4	G 3/4	6200		0,38	Fig. 2	<b>5340981400</b>

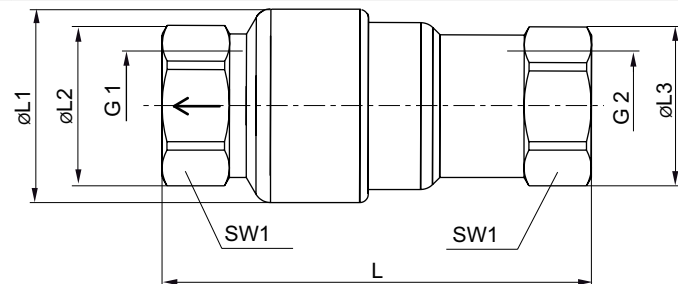
Номинальный расход Qn при 6 бар и Δp = 1 бар

Fig. 1



00135272

Fig. 2



00135273

G	G1	G2	L	L1	L2	L3	SW1						
G 1/4	G 1/4	G 1/4	51	23	19	19	17						

Номера материалов, выделенные полужирным шрифтом, имеются на центральном складе в Германии. Более подробные данные см. «корзину покупок».

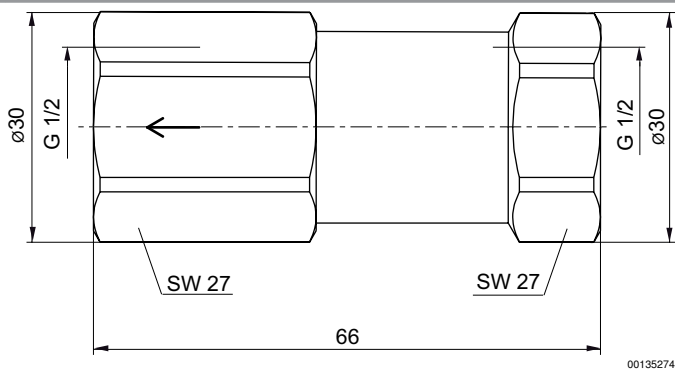
Каталог пневматического оборудования, в формате PDF в сети, по состоянию на 2016-07-25, © AVENTICS S.à r.l., оставляем за собой право на внесение изменений

**Обратный клапан, Серия NR01**

▶ Qn = 230 - 6200 l/min ▶ монтаж в линию

G	G1	G2	L	L1	L2	L3	SW1						
G 3/8	G 3/8	G 3/8	59,5	29	24,5	24,5	22						
G 3/4	G 3/4	G 3/4	77,5	39	35,8	35,8	32						

Fig. 3





## Поточные и запорные клапаны ▶ Обратные клапаны

## Обратный клапан, Серия NR01

▶ Qn = 920 - 3500 l/min ▶ ввертной



00130286

Конструкция  
 Рабочее давление мин./макс.  
 Окружающая температура мин./макс.  
 Температура среды мин./макс.  
 Рабочая среда

Клапан  
 0,2 bar / 10 bar  
 +0°C / +150°C  
 +0°C / +150°C  
 Сжатый воздух

## Материалы:

Корпус

Латунь, никелированная

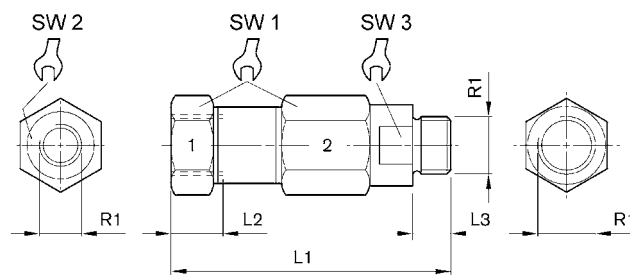
Уплотнения

Фтор-каучук

	Присоединение 1	Присоединение 2	Qn	Вес	Номер материала
			1 → 2	[kg]	
			[l/min]		
	G 1/8	G 1/8	920	0,02	<b>0821003004</b>
	G 1/4	G 1/4	1600	0,04	<b>0821003017</b>
	G 1/2	G 1/2	3500	0,09	<b>0821003018</b>

Номинальный расход Qn при 6 бар и Δp = 1 бар

## Габариты



00109131

Номер материала	R1	L1	L2	L3	SW1	SW2	SW3					
<b>0821003004</b>	G 1/8	53	8	6	–	14	14					
<b>0821003017</b>	G 1/4	66	12	9	19	–	17					
<b>0821003018</b>	G 1/2	81	21	12	27	–	24					

Номера материалов, выделенные полужирным шрифтом, имеются на центральном складе в Германии. Более подробные данные см. «корзину покупок».

Каталог пневматического оборудования, в формате PDF в сети, по состоянию на 2016-07-25, © AVENTICS S.à r.l., оставляем за собой право на внесение изменений

## Обратный клапан, Серия NR01

► Qn = 7350 - 7950 l/min ► монтаж в линию



00108485

Конструкция  
 Рабочее давление мин./макс.  
 Окружающая температура мин./макс.  
 Температура среды мин./макс.  
 Рабочая среда

Клапан  
 0,1 bar / 10 bar  
 +0°C / +60°C  
 +0°C / +60°C  
 Сжатый воздух

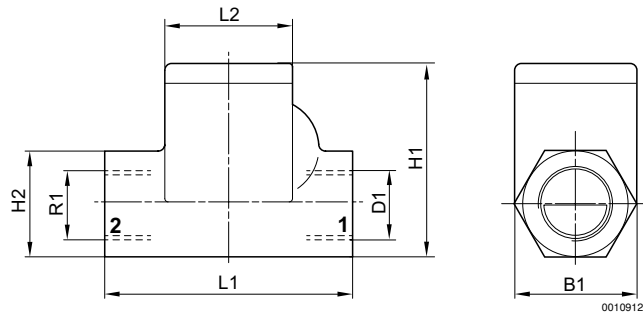
Материалы:  
 Корпус  
 Уплотнения

Алюминий-литье  
 Акрилонитрил-бутадиен-каучук

	Присоединение 1	Присоединение 2	Qn 1 → 2 [l/min]	Вес [kg]	Номер материала
	G 3/4	G 3/4	7350	0,4	<b>0821003007</b>
	G 1	G 1	7950		<b>0821003008</b>

Номинальный расход Qn при 6 бар и Δр = 1 бар

## Габариты



00109127

Номер материала	R1	D1	B1	H1	H2	L1	L2					
<b>0821003007</b>	G 3/4	G 3/4	50	74	41	100	51					
<b>0821003008</b>	G 1	G 1	50	74	41	100	51					

Номера материалов, выделенные полужирным шрифтом, имеются на центральном складе в Германии. Более подробные данные см. «корзину покупок».

Каталог пневматического оборудования, в формате PDF в сети, по состоянию на 2016-07-25, © AVENTICS S.à r.l., оставляем за собой право на внесение изменений

AVENTICS GmbH  
Ulmer Straße 4  
30880 Laatzen, GERMANY  
Phone +49 511 2136-0  
Fax +49 511 2136-269  
www.aventics.com  
info@aventics.com



Дополнительные адреса  
можно найти на сайте  
www.aventics.com/contact

**Официальный дистрибьютор  
и системный интегратор  
на территории Российской Федерации**

**ООО «Акетон»  
www.pnshop.ru**

**+7 495 777-02-25  
info@aketon.ru**

**107241, Россия, г. Москва, ул. Иркутская, д. 1**

**[www.pnshop.ru](http://www.pnshop.ru)**

**Локализованное в России сборочное производство  
блоков подготовки сжатого воздуха и  
пневмоостровов AVENTICS**

Используйте представленную продукцию AVENTICS только в промышленном секторе. Перед началом использования изделия внимательно и полностью прочитайте документацию по изделию. Соблюдайте действующие инструкции и законы соответствующей страны. Для гарантии безопасного использования изделий при их интеграции в установки учитывайте данные изготовителя системы.

Приведенные данные служат исключительно для описания изделия. Наши данные не могут быть использованы для заключения относительно определенного свойства или пригодности для определенной области применения. Данная информация не освобождает пользователя от собственных оценок и самостоятельных проверок. Необходимо учитывать, что изделия подвергаются естественному процессу износа и старения.

29-06-2016

Конфигурация на титульном листе представлена в качестве примера. Поставляемое изделие может отличаться от изображения на рисунке. Компания сохраняет за собой право на внесение изменений. © AVENTICS S.à r.l., все права сохраняются, в том числе в случае заявки на предоставление правовой охраны. Любое право распоряжения, такое как право копирования и передачи сохраняется за нами. PDF он-лайн