

## Штуцеры, муфты, пневмотрубки и вращающиеся соединения → Резьбовые и промежуточные

быстроразъемные соединения  
Серия QR1-S мини

- ▶ прямое резьбовое соединение с внутренним шестигранником ▶ Наружная резьба ▶ M3 - G 1/8  
▶ Быстроразъемное соединение ▶ Ø 3 - Ø 6 ▶ QR1-S-MIN



Окружающая температура мин./макс.

+0 °C / +60 °C

Рабочее давление мин./макс.

-0,95 bar / 10 bar

Материалы:

Винт

никелированная

Корпус

Латунь, никелированная

Прокладка

Акрилонитрил-бутадиен-каучук

Цанга

Нержавеющая сталь

Разжимное кольцо

Полиоксиметилен

Приемник отпускного кольца

Цинковое литье под давлением; Латунь, никелированная

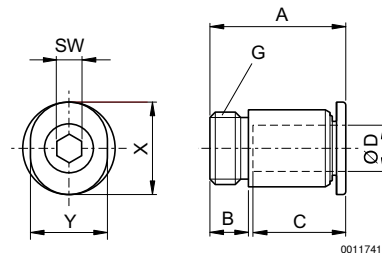
Резьбовой элемент

Латунь, никелированная

## Технические примечания

- Серии QR1 (пластмасса) и QR2 (металл) не комбинируются друг с другом
- Уплотнение резьбы посредством врезанного кольца круглого сечения
- Для дальнейшей информации по монтажу и допускам применяемых шлангов см. главу «Технические данные».

## Габариты



Номер материала	Присоединение G	Присоединение D	A	B	C	SW	X	Y	Поставляемое количество [Шт.]	Вес [кг]
<b>R412005264</b>	M3	Ø 3	15,9	3	9,5	1,5	7	6	25	0,0017
<b>R412005265</b>	M3	Ø 4	18	3	11,5	1,5	10	8	25	0,0034
<b>R412005266</b>	M5	Ø 3	18	4	9,5	2	7	6	25	0,0038
<b>R412005267</b>	M5	Ø 4	19,2	4	11,5	2,5	10	8	25	0,0038
<b>R412005268</b>	M5	Ø 6	17,8	4	12,5	2,5	12	10	25	0,0039
R412005269	M6	Ø 3	20,2	5	9,5	3	7	6	25	0,0042
<b>R412005270</b>	M6	Ø 4	20,2	5	11,5	3	10	8	25	0,004
R412005271	M6	Ø 6	18,8	5	12,5	3	12	10	25	0,0041
<b>R412005272</b>	M7	Ø 4	21,4	5	11,5	3	10	8	25	0,0045
<b>R412005273</b>	M7	Ø 6	20,1	5	12,5	3	12	10	25	0,0055
<b>R412005274</b>	G 1/8	Ø 4	17	5	11,5	3	10	8	25	0,0055
<b>R412005275</b>	G 1/8	Ø 6	20,6	5	12,5	4	12	10	25	0,0045

Номера материалов, выделенные полужирным шрифтом, имеются на центральном складе в Германии. Более подробные данные см. «корзину покупок».

Каталог пневматического оборудования, в формате PDF в сети, по состоянию на 2014-03-21, © Rexroth Pneumatics GmbH, оставляем за собой право на внесение изменений