

Штуцеры, муфты, пневмотрубки и вращающиеся соединения ▶ Дополнительная продукция

Серия QR2-C высококачественная сталь

▶ Прямое соединение ▶ Наружная резьба ▶ M5 - G 1/2 ▶ Быстроразъемное соединение ▶ Ø 4 - Ø 12 ▶ QR2-C-RPN



00119552

Окружающая температура мин./макс.
Рабочее давление мин./макс.

-20°C / +150°C
-0,95 bar / 16 bar

Материалы:

Корпус

Прокладка

Цанга

Разжимное кольцо

Резьбовой элемент

Нержавеющая сталь

Фтор-каучук

Нержавеющая сталь

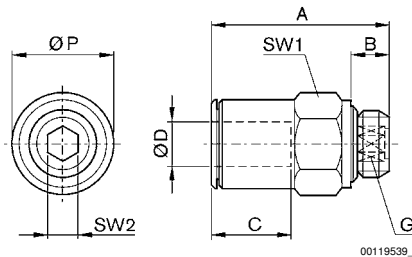
Нержавеющая сталь

Нержавеющая сталь

Технические примечания

- Серии QR1 (пластмасса) и QR2 (металл) не комбинируются друг с другом
- Уплотнение резьбы посредством врезанного кольца круглого сечения
- Для дальнейшей информации по монтажу и допускам применяемых шлангов см. главу «Технические данные».

Габариты



00119539_a

Номер материала	Присоединение G	Присоединение D	A	B	C	SW1	SW2	ØP	Поставляемое количество [Шт.]	Вес [кг]
2544004050	M5	Ø 4	19,5	5	15	9	-	8	2	0,005
R412010036	M7	Ø 4	22,5	5,5	15	11	2,5	9	2	0,01
R412010037	M7	Ø 6	24	5,5	16	11	3,5	11	2	0,01
R412004890	G 1/8	Ø 4	16,5	6	15	13	3	13	2	0,008
R412004891	G 1/8	Ø 6	21,5	6	16	13	4	13	2	0,01
R412004892	G 1/8	Ø 8	24	6	18	13	5	13	2	0,013
R412004893	G 1/4	Ø 6	19	8	16	16	4	16	2	0,015
R412004894	G 1/4	Ø 8	22,5	8	18	16	6	16	2	0,019
R412004895	G 1/4	Ø 10	29,5	8	19	16	7	15	2	0,022
R412004896	G 3/8	Ø 10	30,5	9	19	21	8	15	2	0,039
R412004897	G 3/8	Ø 12	31,5	9	20	21	10	17	2	0,041
R412010043	G 1/2	Ø 10	29	9	14	23	8	25,5	2	0,057

Дополнительные продукты

Номера материалов, выделенные полужирным шрифтом, имеются на центральном складе в Германии. Более подробные данные см. «корзину покупок».

Каталог пневматического оборудования, в формате PDF в сети, по состоянию на 2014-10-23, © AVENTICS S.a.r.l., оставляем