

## Штуцеры, муфты, пневмотрубки и вращающиеся соединения ▶ Дополнительная продукция

## Серия QR2-F теплостойкий

▶ Прямое соединение ▶ Наружная резьба ▶ M5 - G 1/2 ▶ Быстроразъемное соединение ▶ Ø 4 - Ø 12 ▶ QR2-F-RPN



00110597

Окружающая температура мин./макс.  
Рабочее давление мин./макс.

-20 °C / +150 °C  
-0,95 bar / 16 bar

Материалы:

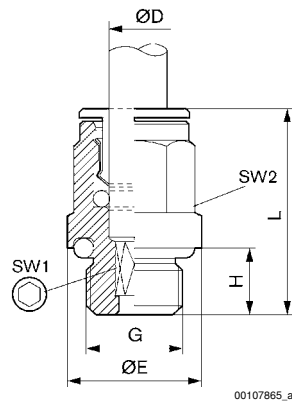
Корпус  
Прокладка  
Цанга  
Разжимное кольцо  
Резьбовой элемент

Латунь, никелированная  
Фтор-каучук  
Нержавеющая сталь  
Латунь, никелированная  
Латунь, никелированная

## Технические примечания

- Серии QR1 (пластмасса) и QR2 (металл) не комбинируются друг с другом
- Уплотнение резьбы посредством врезанного кольца круглого сечения
- Для дальнейшей информации по монтажу и допускам применяемых шлангов см. главу «Технические данные».

## Габариты



00107865\_a

Номер материала	Присоединение G	Присоединение D	Ø E	H	L	SW1	SW2	Поставляемое количество [Шт.]	Вес [кг]			
1823373089	M5	Ø 4	9	4	20,5	2,5	-	25	0,006			
<b>1823373090</b>	M5	Ø 6	10,5	4	22,5	2,5	-	25	0,01			
<b>1823373091</b>	G 1/8	Ø 4	13,5	6	20	2,5	9	25	0,005			
<b>1823373092</b>	G 1/8	Ø 6	13,5	6	24	4	11	25	0,011			
<b>1823373093</b>	G 1/8	Ø 8	13	6	26,5	5	13	25	0,012			
1823373094	G 1/4	Ø 4	17	8	21	2,5	9	25	0,012			
<b>1823373095</b>	G 1/4	Ø 6	17	6,5	22,5	4	11	10	0,015			
<b>1823373096</b>	G 1/4	Ø 8	17	8	25	6	13	10	0,016			
<b>1823373097</b>	G 1/4	Ø 10	16	8	29,5	7	16	10	0,026			
R412007625	G 1/4	Ø 12	16	6,5	30	7	18	10	0,027			
<b>1823373098</b>	G 3/8	Ø 8	20	9	25	6	13	10	0,021			
1823373099	G 3/8	Ø 10	21	9	29,5	8	16	10	0,028			
R412007730	G 1/2	Ø 12	24	11	31	10	18	10	0,041			