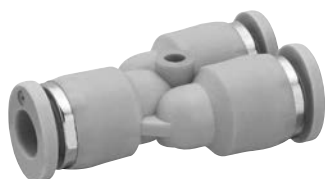


Штуцеры, муфты, пневмотрубки и вращающиеся соединения ▶ Резьбовые и промежуточные

быстроразъемные соединения
Серия QR1-S стандарт

- ▶ Y-образное промежуточное быстроразъемное соединение ▶ Быстроразъемное соединение ▶ Ø 4 - Ø 12
▶ Быстроразъемное соединение, 2x ▶ Ø 4 - Ø 12 ▶ QR1-S-RYK



00117317

Окружающая температура мин./макс.
Рабочее давление мин./макс.

+0 °C / +60 °C
-0,95 bar / 10 bar

Материалы:

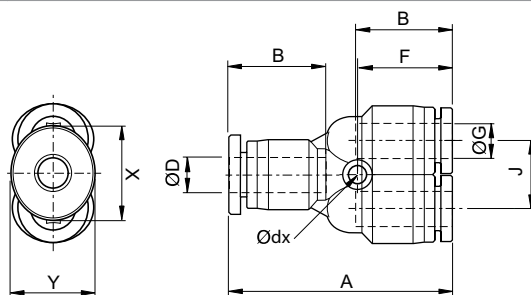
Винт
Корпус
Прокладка
Цанга
Разжимное кольцо
Приемник отпускного кольца

никелированная
Полибутилтерефталат
Акрилонитрил-бутадиен-каучук
Нержавеющая сталь
Полиоксиметилен
Цинковое литье под давлением; Латунь, никелированная

Технические примечания

- Серии QR1 (пластмасса) и QR2 (металл) не комбинируются друг с другом
- Для дальнейшей информации по монтажу и допускам применяемых шлангов см. главу «Технические данные».

Габариты



00117252

Номер материала	Присоединение G	Присоединение D	Ø dx	A	B	J	F	X	Y	Поставляемое количество [Шт.]	Вес [кг]
2121804000	Ø 4	Ø 4	2,2	35,9	16	9,6	15,2	12	10	10	0,007
2121806000	Ø 6	Ø 6	3,2	39,4	17	12	17	14	12	10	0,0091
2121808000	Ø 8	Ø 8	3,2	43,5	18,5	14	17,3	16	14	10	0,013
2121810000	Ø 10	Ø 10	4,2	50	21	18	21,5	19	17	10	0,0226
2121812000	Ø 12	Ø 12	4,2	53	22,5	20,8	21	23	21	10	0,0305