

## Пневмораспределители ► с электрическим управлением, согл.стандарту

### 5/2-пневмораспределитель, Серия CD01-PA

► ISO 15407-1, 26 мм ► Qn = 1010 l/min ► Ширина клапана предварительного управления: 26 мм  
 ► Присоединение плиты ► подвод сжатого воздуха: Монтажная плита ISO 15407-1 ► Электрическое присоединение: Разъем, M12x1, 4-конт. ► Вспомогательное ручное дублирование: без фиксации, с фиксацией ► с двусторонним управлением



P576\_371

Стандарты	ISO 15407-1, 26 мм
Сертификаты	Свободный от веществ, которые ослабляют смачивание поверхности в процессе покрытия
Конструкция	Золотниковый клапан, без перекрытия
Принцип уплотнения	с уплотнениями из эластичных материалов
Рабочее давление мин./макс.	См. таблицу внизу
Давление управления мин./макс.	29 psi / 145 psi
Окружающая температура мин./макс.	-15 °C / +50 °C
Температура среды мин./макс.	-15 °C / +50 °C
Рабочая среда	Сжатый воздух
Макс. величина частиц	50 µm
Содержание масла в сжатом воздухе	0 mg/m³ - 5 mg/m³
Номинальный поток Qn	1010 l/min
Номинальный поток 1 ► 2	1010 l/min
Номинальный поток 2 ► 3	1010 l/min
Присоединения сжатого воздуха	Монтажная плита ISO 15407-1
Присоединение сжатого воздуха	Согласно ISO 15407-1 с выхлопом воздуха из линии управления через общую линию
Степень защиты С соединением	IP65
Схемная защита	43 В двустороннее
Индикация состояния СДИ (светодиод)	Желтый
Длительность включения	100 %
Тип. время включения	17 ms
Тип. время выключения	17 ms
Крепежный винт	M4 с внутренним шестигранником
Момент затяжки крепежного винта	2,5 Nm
Вес	0,29 kg
Материалы:	
Корпус	Полиамид; Полиоксиметилен
Уплотнения	Акрилонитрил-бутадиен-каучук

#### Технические примечания

- Не допускается падение давления ниже мин. управляющего давления, иначе возможны ложные переключения и выход клапанов из строя!
- Точка росы при номинальном давлении должна лежать, по крайней мере, на 15 °C ниже температуры окружающей и рабочей среды, и должна составлять макс. 3 °C.
- Содержание масла в сжатом воздухе должно быть постоянным в течение всего срока эксплуатации.
- Используйте только масло, разрешенное AVENTICS, см. главу „Техническая информация“.

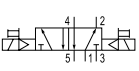

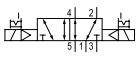
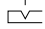
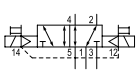
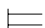
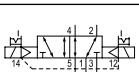

Рабочее напряжение	Допуск напряжения	Потребляемая мощность
пост. тока	пост. тока	пост. тока
		W
24 В	-10% / +10%	1,6

Пневмораспределители ► с электрическим управлением, согл.стандарту

### 5/2-пневмораспределитель, Серия CD01-PA

► ISO 15407-1, 26 мм ►  $Q_n = 1010$  l/min ► Ширина клапана предварительного управления: 26 мм

► Присоединение плиты ► подвод сжатого воздуха: Монтажная плата ISO 15407-1 ► Электрическое присоединение: Разъем, M12x1, 4-конт. ► Вспомогательное ручное дублирование: без фиксации, с фиксацией ► с двусторонним управлением

	ВРУ	Присоединение сжатого воздуха				Рабочее напряжение	Потребляемая мощность	Рабочее давление мин./макс.	Давление управления мин./макс.	Прим.	Номер материала		
		Выход	Сброс сж.воздуха	Соединение управления								пост. тока	пост. тока
		Монтажная плата ISO 15407-1	Монтажная плата ISO 15407-1	Монтажная плата ISO 15407-1	Монтажная плата ISO 15407-1	24 В	1,6	2 / 10	2 / 10	1)	<b>5763520720</b>		
		Монтажная плата ISO 15407-1	Монтажная плата ISO 15407-1	Монтажная плата ISO 15407-1	Монтажная плата ISO 15407-1	24 В	1,6	2 / 10	2 / 10	1)	5763520520		
		Монтажная плата ISO 15407-1	Монтажная плата ISO 15407-1	Монтажная плата ISO 15407-1	Монтажная плата ISO 15407-1	24 В	1,6	-0,95 / 16	2 / 10	2)	5763650720		
		Монтажная плата ISO 15407-1	Монтажная плата ISO 15407-1	Монтажная плата ISO 15407-1	Монтажная плата ISO 15407-1	24 В	1,6	-0,95 / 16	2 / 10	2)	5763650520		

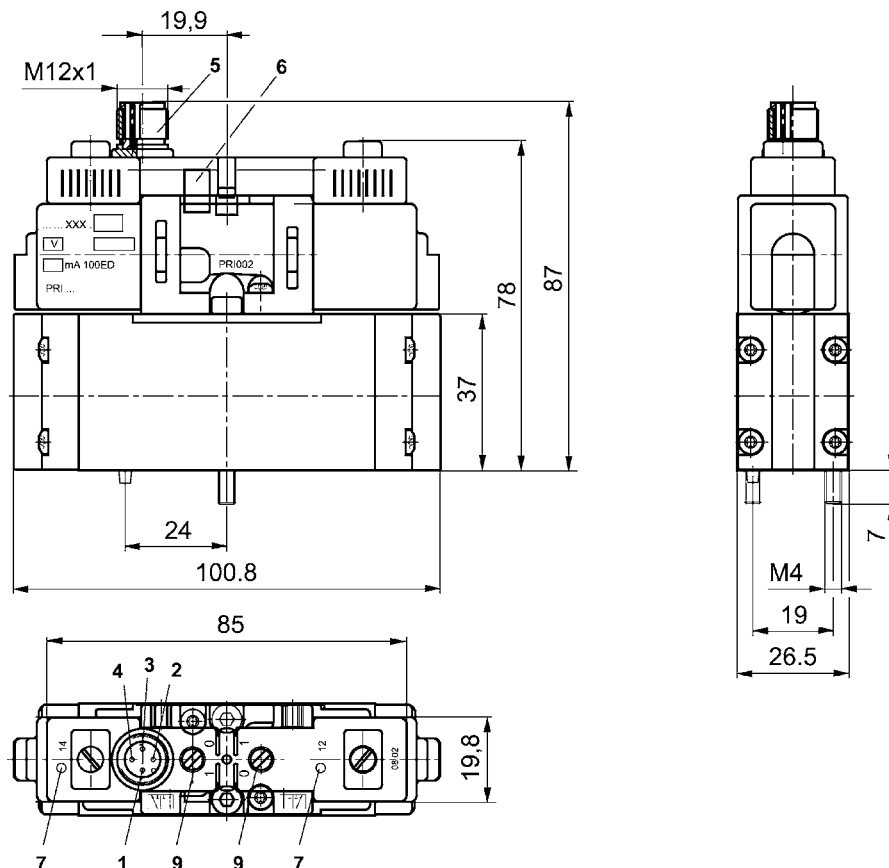
1) Предварительное управление: внутреннее  
 2) Предварительное управление: внешнее  
 Номинальный расход  $Q_n$  при 6 бар и  $\Delta p = 1$  бар  
 ВРУ = вспомогательное ручное управление

Пневмораспределители ► с электрическим управлением, согл.стандарту

**5/2-пневмораспределитель, Серия CD01-PA**

► ISO 15407-1, 26 мм ► Q<sub>n</sub> = 1010 l/min ► Ширина клапана предварительного управления: 26 мм  
 ► Присоединение плиты ► подвод сжатого воздуха: Монтажная плата ISO 15407-1 ► Электрическое присоединение: Разъем, M12x1, 4-конт. ► Вспомогательное ручное дублирование: без фиксации, с фиксацией ► с двусторонним управлением

**Габариты**



D576\_371

1) Не занят 2) Магнит 12 3) Масса 4) Магнит 14 5) Круглый металлический разъем M12x1 6) Штырь позиционирования 7) Желтый СДИ для состояния включения клапана 9) Вспомогательное ручное дублирование