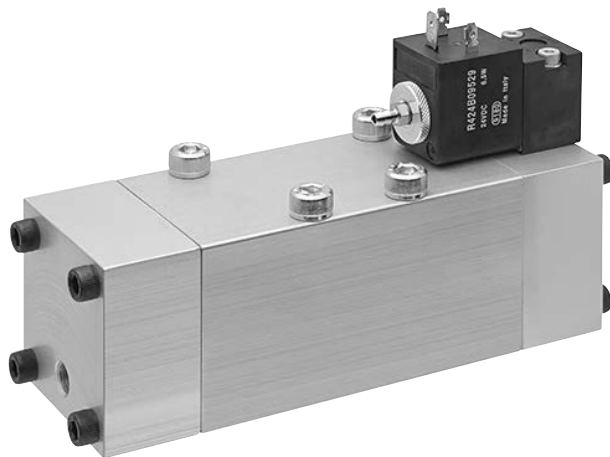


Пневмораспределители ► с электрическим управлением, согл. стандарту







## Серия HV30

Каталог



Пневмораспределители ► с электрическим управлением, согл.стандарту

**Серия HV30**

	5/2-пневмораспределитель, Серия HV30 ► Q <sub>n</sub> = 4300 l/min ► Ширина клапана предварительного управления: 30x22 мм CNOMO ► Присоединение плиты ► Электрическое присоединение: Разъем, ISO 4400, форма A ► Предварительное управление: внутреннее	<b>3</b>
<b>Принадлежности</b>		
	Плита одиночного монтажа, Винтовые соединения снизу ► Стандарт: ISO 5599-1 ► Конструктивный размер: ISO 3 ► подвод сжатого воздуха: G 1/2 ► Допускается обратная подача давления	<b>5</b>
	Плита одиночного монтажа, Винтовые соединения сбоку ► Стандарт: ISO 5599-1 ► Конструктивный размер: ISO 3 ► подвод сжатого воздуха: G 1/2 ► Допускается обратная подача давления	<b>6</b>
	Монтажная плита ► Стандарт: ISO 5599-1 ► Конструктивный размер: ISO 3 ► подвод сжатого воздуха: G 1/2	<b>8</b>
	Монтажная плита ► Стандарт: ISO 5599-1 ► Конструктивный размер: ISO 3 ► подвод сжатого воздуха: G 3/4 - 3/4-14 PTF	<b>9</b>
	Клапан предварительного управления, Серия HV30	<b>10</b>

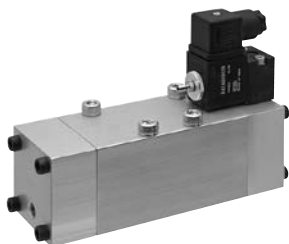
Номера материалов, выделенные полужирным шрифтом, имеются на центральном складе в Германии. Более подробные данные см. «корзину покупок».

Каталог пневматического оборудования, в формате PDF в сети, по состоянию на 2016-07-23, © AVENTICS S.à r.l., оставляем за собой право на внесение изменений

## Пневмораспределители ► с электрическим управлением, согл.стандарту

**5/2-пневмораспределитель, Серия HV30**

► Qn = 4300 l/min ► Ширина клапана предварительного управления: 30x22 мм CNOMO ► Присоединение плиты ► Электрическое присоединение: Разъем, ISO 4400, форма А ► Предварительное управление: внутреннее



23374

Стандарты	ISO 5599-1, ISO 3
Конструкция	Клапан
Принцип уплотнения	с уплотнениями из эластичных материалов
Принцип блокировки	Монтажная плата 1-местная
Рабочее давление мин./макс.	3,5 bar / 9 bar
Давление управления мин./макс.	3,5 bar / 9 bar
Окружающая температура мин./макс.	+10 °C / +120 °C
Температура среды мин./макс.	+10 °C / +120 °C
Рабочая среда	Сжатый воздух
Макс. величина частиц	50 µm
Содержание масла в сжатом воздухе	0 mg/m³ - 5 mg/m³
Номинальный поток Qn	4300 l/min
Степень защиты С соединением	IP65
Длительность включения	100 %
Тип. время включения	50 ms
Тип. время выключения	80 ms
Момент затяжки крепежного винта	11 Nm
Вес	1,73 kg
Материалы:	
Корпус	Алюминий
Уплотнения	Акрилонитрил-бутадиен-каучук

**Технические примечания**

- Не допускается падение давления ниже мин. управляющего давления, иначе возможны ложные переключения и выход клапанов из строя!
- Точка росы при номинальном давлении должна лежать, по крайней мере, на 15 °C ниже температуры окружающей и рабочей среды, и должна составлять макс. 3 °C.
- Содержание масла в сжатом воздухе должно быть постоянным в течение всего срока эксплуатации.
- Используйте только масло, разрешенное AVENTICS, см. главу „Техническая информация“.
- Макс. температура окружающей среды: +180 °C при 1 часе непрерывной работы и до +200 °C при 15 часах в режиме ожидания
- При температуре окружающей среды свыше 120 °C относительная продолжительность включения сокращается на 50%.
- Объем поставки: вкл. кабельную розетку и клапан предварительного управления

Рабочее напряжение			Допуск напряжения			Потребляемая мощность	Мощность включения		Мощность-держания	
пост. тока	Пер. ток 50 Гц	Пер. ток 60 Гц	пост. тока	Пер. ток 50 Гц	Пер. ток 60 Гц		Пер. ток 50 Гц	Пер. ток 60 Гц	Пер. ток 50 Гц	Пер. ток 60 Гц
						W	ВА	ВА	ВА	ВА
24 В	-	-	-10% / +10%	-	-	6,7	-	-	-	-
-	110 В	110 В	-	-10% / +10%	-10% / +10%	-	5	5	4,2	4,2
-	230 В	230 В	-	-10% / +10%	-10% / +10%	-	5	5	4,2	4,2

Номера материалов, выделенные полужирным шрифтом, имеются на центральном складе в Германии. Более подробные данные см. «корзину покупок».

Каталог пневматического оборудования, в формате PDF в сети, по состоянию на 2016-07-23, © AVENTICS S.à r.l., оставляем за собой право на внесение изменений

Пневмораспределители ► с электрическим управлением, согл.стандарту

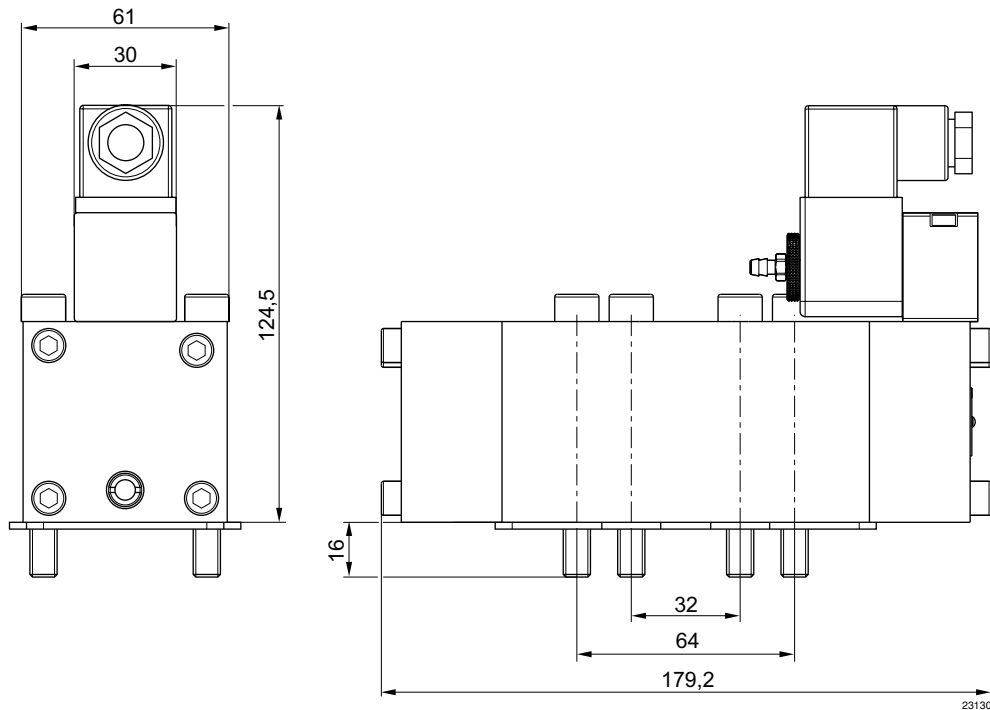
### 5/2-пневмораспределитель, Серия HV30

►  $Q_n = 4300 \text{ l/min}$  ► Ширина клапана предварительного управления: 30x22 мм CNOMO ► Присоединение плиты ► Электрическое присоединение: Разъем, ISO 4400, форма А ► Предварительное управление: внутреннее

	ВРУ	Рабочее напряжение			Потребляемая мощность	Мощ-	Мощ-	Мощ-	Мощ-	Номер материала
		пост. тока	Пер. ток 50 Гц	Пер. ток 60 Гц						
					[W]	[ВА]	[ВА]	[ВА]	[ВА]	
	-	24 В	-	-	6,7	-	-	-	-	R424B11120
		-	110 В	110 В	-	4,2	4,2	5	5	R424B11927
		-	230 В	230 В	-	4,2	4,2	5	5	R424B11848
		24 В	-	-	6,7	-	-	-	-	R424B12986
		-	110 В	110 В	-	4,2	4,2	5	5	R424B12987
		-	230 В	230 В	-	4,2	4,2	5	5	R424B12988

Номинальный расход  $Q_n$  при 6 бар и  $\Delta p = 1$  бар  
Сброс сж.воздуха из линии управления

#### Габариты



Пневмораспределители ► с электрическим управлением, согл.стандарту

## ISO 5599-1, Серия HV30

### Принадлежности

#### Плита одиночного монтажа, Винтовые соединения снизу

► Стандарт: ISO 5599-1 ► Конструктивный размер: ISO 3 ► подвод сжатого воздуха: G 1/2 ► Допускается обратная подача давления



5746-121

Стандарты	ISO 5599-1
Окружающая температура мин./макс.	-25°C / +70°C
Температура среды мин./макс.	-25°C / +70°C
Рабочая среда	Сжатый воздух
Рабочее давление мин./макс.	-0,95 bar / --
Количество позиций клапанов	1
Вывод пнев. присоединения (1)	Вниз
Вывод пнев. присоединения (3,5)	Вниз
Вывод пнев. присоединения (2,4)	Вниз
Вывод пнев. присоединения (12)	Вниз
Вывод пнев. присоединения (14)	Вниз
Сброс сж.воздуха (3,5)	Со встроенным выхлопом (3/5) Соединения раздельные
Материалы:	
Монтажная плита	Алюминий-литье под давлением

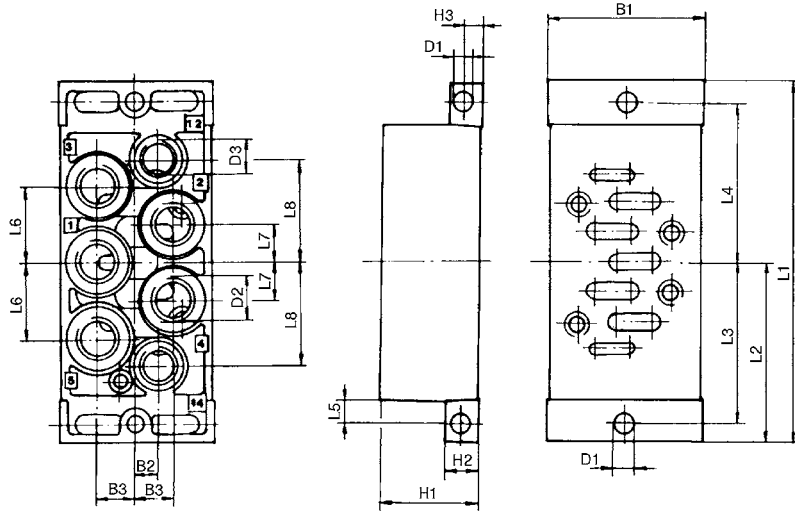
#### Технические примечания

- Не допускается падение давления ниже мин. управляющего давления, иначе возможны ложные переключения и выход клапанов из строя!
- Точка росы при номинальном давлении должна лежать, по крайней мере, на 15 °C ниже температуры окружающей и рабочей среды, и должна составлять макс. 3 °C.
- Содержание масла в сжатом воздухе должно быть постоянным в течение всего срока эксплуатации.
- Используйте только масло, разрешенное AVENTICS, см. главу „Техническая информация“.
- В случае использования клапанов серии HV температура окружающей среды может составлять от -25° C до +200° C, а температура среды от -25° C до +120° C.
- Обратная подача давления для клапанов серии HV не допускается.

Конструктивный размер	Присоединение сжатого воздуха					Вес	Номер материала
	Вход	Выход	Сброс сж.воздуха	Сброс сж.воздуха из линии управления	Соединение управления		
	[1]	[2 / 4]	[3 / 5]	[12]	[14]	[кг]	
ISO 3	G 1/2	G 1/2	G 1/2	G 1/8	G 1/8	0,416	<b>1825503203</b>

**ISO 5599-1, Серия HV30**

Принадлежности

**Габариты**


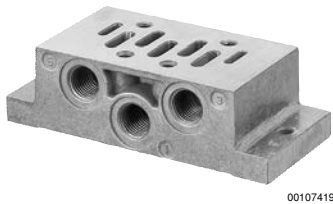
D898\_111

Номер материала	B1	B2	B3	D1	D2 *)	D3 *)	H1	H2	H3	L1	L2	L3
<b>1825503203</b>	77	10	17	6,6	G 1/2	G 1/8	32	18	9	149	74,5	68
Номер материала	L4	L5	L6	L7	L8	Вес кг						
<b>1825503203</b>	68	8,5	34	17	45	0,416						

\*) Присоединения

**Плита одиночного монтажа, Винтовые соединения сбоку**

► Стандарт: ISO 5599-1 ► Конструктивный размер: ISO 3 ► подвод сжатого воздуха: G 1/2 ► Допускается обратная подача давления



00107419

Стандарты	ISO 5599-1
Окружающая температура мин./макс.	-25°C / +70°C
Температура среды мин./макс.	-25°C / +70°C
Рабочая среда	Сжатый воздух
Рабочее давление мин./макс.	-0,95 bar / 16 bar
Количество позиций клапанов	1
Выход пнев. присоединения (1)	Сбоку
Выход пнев. присоединения (3,5)	Сбоку
Выход пнев. присоединения (2,4)	Сбоку
Выход пнев. присоединения (12)	Сбоку
Выход пнев. присоединения (14)	Сбоку
Сброс сж.воздуха (3,5)	Со встроенным выхлопом (3/5) Соединения отдельные

 Материалы:  
 Монтажная плита

Алюминий-литье под давлением

## Пневмораспределители ► с электрическим управлением, согл.стандарту

ISO 5599-1, Серия HV30  
Принадлежности

## Технические примечания

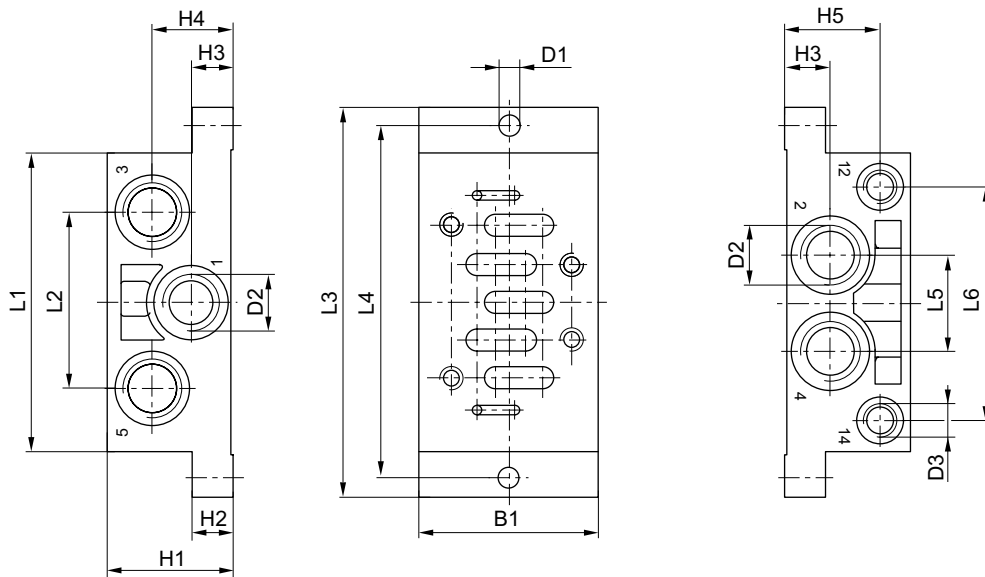
- Не допускается падение давления ниже мин. управляющего давления, иначе возможны ложные переключения и выход клапанов из строя!
- Точка росы при номинальном давлении должна лежать, по крайней мере, на 15 °С ниже температуры окружающей и рабочей среды, и должна составлять макс. 3 °С.
- Содержание масла в сжатом воздухе должно быть постоянным в течение всего срока эксплуатации.
- Используйте только масло, разрешенное AVENTICS, см. главу „Техническая информация“.
- В случае использования клапанов серии HV температура окружающей среды может составлять от -25° С до +200° С, а температура среды от -25° С до +120° С.
- Обратная подача давления для клапанов серии HV не допускается.

Конструктивный размер	Присоединение сжатого воздуха					Шаг фиксации	Номер материала
	Вход	Выход	Сброс сж.воздуха	Сброс сж.воздуха из линии управления	Соединение управления		
	[1]	[2 / 4]	[3 / 5]	[12]	[14]		
ISO 3	G 1/2	G 1/2	G 1/2	G 1/8	G 1/8	71	<b>1825503149</b>

Номер материала	Вес
	[кг]
<b>1825503149</b>	0,34

## Габариты



D581\_140

Номер материала	B1	H1	H2	H3	H4	H5	D1	D2 *)	D3 *)	L1	L2	L3
<b>1825503149</b>	71	32	18	17	17	22	6,6	G 1/2	G 1/8	119	68	149

Номера материалов, выделенные полужирным шрифтом, имеются на центральном складе в Германии. Более подробные данные см. «корзину покупок».

Каталог пневматического оборудования, в формате PDF в сети, по состоянию на 2016-07-23, © AVENTICS S.à r.l., оставляем за собой право на внесение изменений

## ISO 5599-1, Серия HV30

## Принадлежности

Номер материала	L4	L5	L6	Вес кг								
1825503149	136	32	90	0,34								
*) Присоединения												

## Монтажная плата

► Стандарт: ISO 5599-1 ► Конструктивный размер: ISO 3 ► подвод сжатого воздуха: G 1/2



23394

Стандарты	ISO 5599-1, ISO 3
Окружающая температура мин./макс.	+10 °C / +200 °C
Температура среды мин./макс.	+10 °C / +120 °C
Рабочая среда	Сжатый воздух
Рабочее давление мин./макс.	3,5 bar / 10 bar
Крепежный винт	Внешний шестигранник
Вывод пнев. присоединения (1)	Сбоку
Вывод пнев. присоединения (3,5)	Сбоку
Сброс сж. воздуха (3,5)	Со встроенным выхлопом (3/5) Соединения отдельные
Материалы:	Алюминий
Монтажная плата	Акрилонитрил-бутадиен-каучук
Уплотнения	

## Технические примечания

- Не допускается падение давления ниже мин. управляющего давления, иначе возможны ложные переключения и выход клапанов из строя!
- Точка росы при номинальном давлении должна лежать, по крайней мере, на 15 °C ниже температуры окружающей и рабочей среды, и должна составлять макс. 3 °C.
- Содержание масла в сжатом воздухе должно быть постоянным в течение всего срока эксплуатации.
- Используйте только масло, разрешенное AVENTICS, см. главу „Техническая информация“.
- Возможен монтаж непосредственно на цилиндр для пробивания корки (Ø 160 и Ø 200) со встроенным клапаном, ISO 5599-1, размер 3. Оптимизированная конструкция для металлоперерабатывающей промышленности.

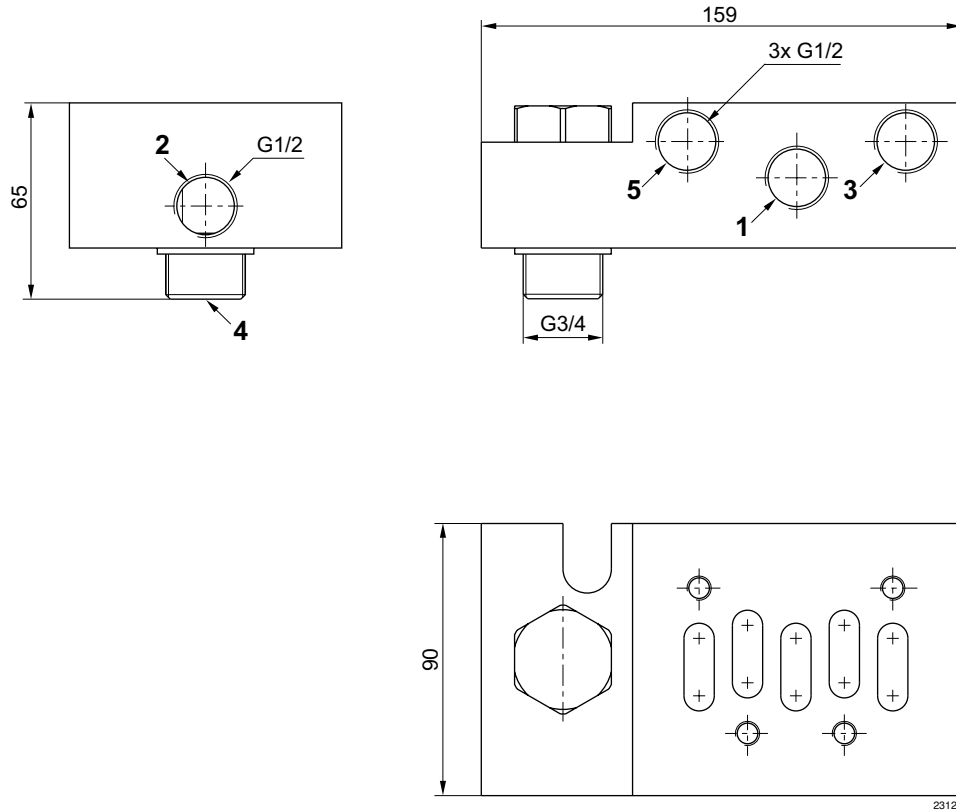
Конструктивный размер	Присоединение сжатого воздуха			Вес	Номер материала
	Вход	Выход	Сброс сж. воздуха		
	[1]	[2 / 4]	[3 / 5]	[кг]	
ISO 3	G 1/2	G 1/2	G 1/2	1	R424B12368

В поставку включены уплотнение и винт крепления



Пневмораспределители ► с электрическим управлением, согл.стандарту

## ISO 5599-1, Серия HV30 Принадлежности



### Монтажная плата

► Стандарт: ISO 5599-1 ► Конструктивный размер: ISO 3 ► подвод сжатого воздуха: G 3/4 - 3/4-14 PTF



22703\_a

Стандарты	ISO 5599-1, ISO 3
Окружающая температура мин./макс.	+10 °C / +200 °C
Температура среды мин./макс.	+10 °C / +120 °C
Рабочая среда	Сжатый воздух
Рабочее давление мин./макс.	3,5 bar / 10 bar
Крепежный винт	Внешний шестигранник
Вывод пнев. присоединения (1)	Сбоку
Вывод пнев. присоединения (3,5)	Сбоку
Сброс сж.воздуха (3,5)	Со встроенным выхлопом (3/5)
	Соединения раздельные

Материалы:  
Монтажная плата

Алюминий-литье под давлением

#### Технические примечания

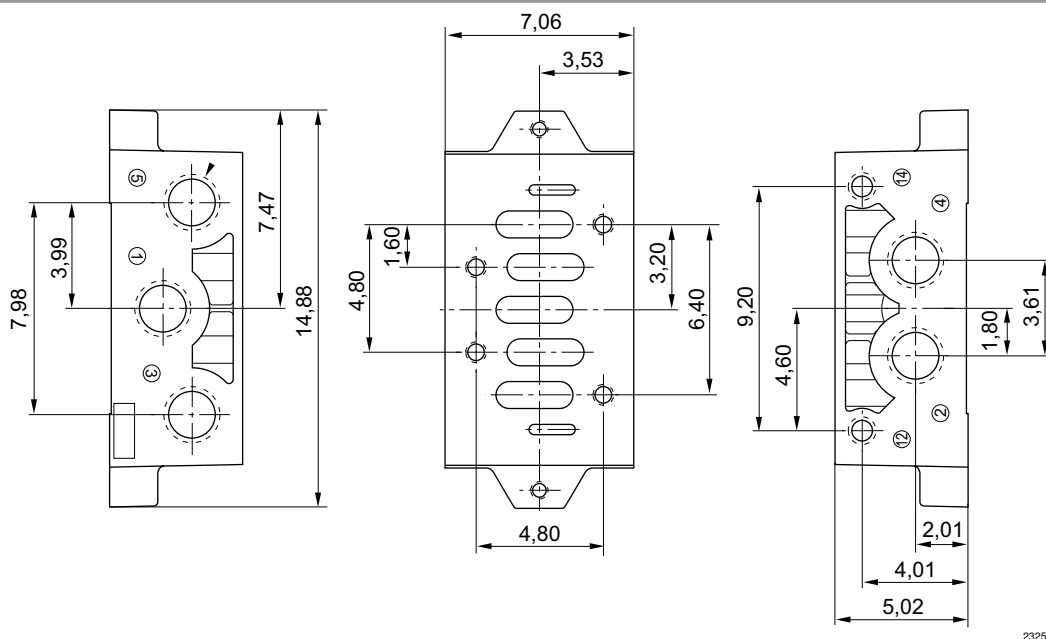
- Не допускается падение давления ниже мин. управляющего давления, иначе возможны ложные переключения и выход клапанов из строя!
- Точка росы при номинальном давлении должна лежать, по крайней мере, на 15 °C ниже температуры окружающей и рабочей среды, и должна составлять макс. 3 °C.
- Содержание масла в сжатом воздухе должно быть постоянным в течение всего срока эксплуатации.
- Используйте только масло, разрешенное AVENTICS, см. главу „Техническая информация“.

**ISO 5599-1, Серия HV30**

Принадлежности

Конструктивный размер	Присоединение сжатого воздуха			Вес [кг]	Номер материала
	Вход	Выход	Сброс сж.воздуха		
	[1]	[2 / 4]	[3 / 5]		
ISO 3	G 3/4 1/2-14 NPTF 3/4-14 PTF	G 3/4 1/2-14 NPTF 3/4-14 PTF	G 3/4 1/2-14 NPTF 3/4-14 PTF	0,54	<b>R432009166</b> <b>R432015308</b> <b>R432015309</b>

## Размеры в дюймах



23257

**Клапан предварительного управления, Серия HV30**


23378

Рабочее давление мин./макс.	2 bar / 10 bar
Окружающая температура мин./макс.	+10 °C / +120 °C
Температура среды мин./макс.	+10 °C / +120 °C
Рабочая среда	Сжатый воздух
Макс. величина частиц	5 µm
Содержание масла в сжатом воздухе	0 mg/m <sup>3</sup> - 5 mg/m <sup>3</sup>
Номинальный поток Q <sub>n</sub>	
Стандартное электрическое соединение	CNOMO / NFE 49-003-1

Степень защиты С соединением	IP65
Длительность включения	100 %
Вес	0,18 kg

Материалы:	
Корпус	полифениленсульфид
Уплотнения	Фтор-каучук

Номера материалов, выделенные полужирным шрифтом, имеются на центральном складе в Германии. Более подробные данные см. «корзину покупок».

Каталог пневматического оборудования, в формате PDF в сети, по состоянию на 2016-07-23, © AVENTICS S.à r.l., оставляем за собой право на внесение изменений

## Пневмораспределители ► с электрическим управлением, согл. стандарту

ISO 5599-1, Серия HV30  
Принадлежности

## Технические примечания

- Не допускается падение давления ниже мин. управляющего давления, иначе возможны ложные переключения и выход клапанов из строя!
- Точка росы при номинальном давлении должна лежать, по крайней мере, на 15 °С ниже температуры окружающей и рабочей среды, и должна составлять макс. 3 °С.
- Содержание масла в сжатом воздухе должно быть постоянным в течение всего срока эксплуатации.
- Используйте только масло, разрешенное AVENTICS, см. главу „Техническая информация“.
- Макс. температура окружающей среды: +180 °С при 1 часе непрерывной работы и до +200 °С при 15 часах в режиме ожидания
- При температуре окружающей среды свыше 120 °С относительная продолжительность включения сокращается на 50%.

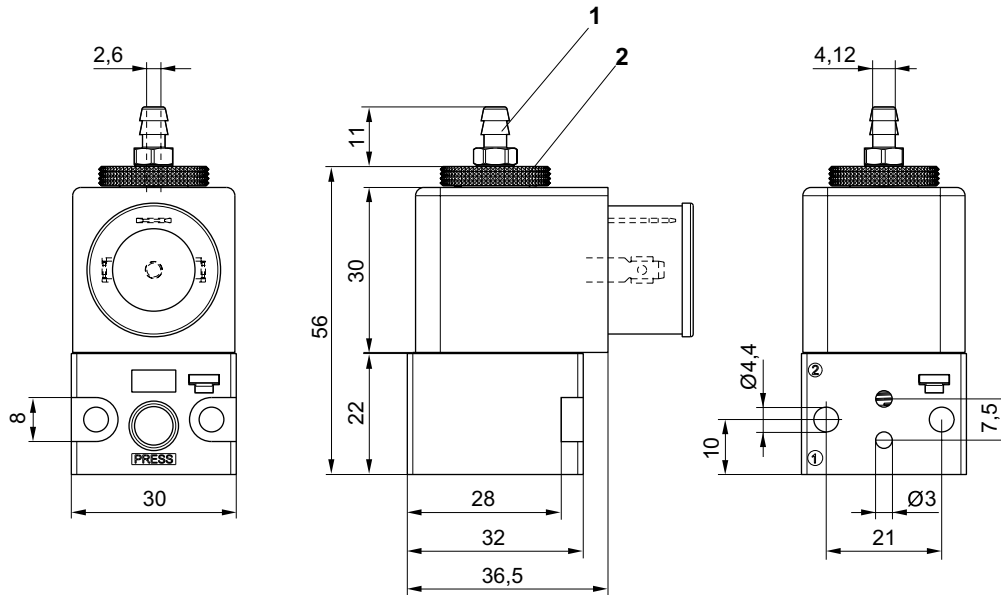
Рабочее напряжение			Допуск напряжения			Потребляемая мощность	Мощность удержания	
пост. тока	Пер. ток 50 Гц	Пер. ток 60 Гц	пост. тока	Пер. ток 50 Гц	Пер. ток 60 Гц		пост. тока	Пер. ток 50 Гц
						W	ВА	ВА
24 В	-	-	-10% / +10%	-	-	2,4	-	-
24 В	-	-	-	-	-	6,5	-	-
-	110 В	110 В	-	-10% / +10%	-10% / +10%	-	5	4,2
-	110 В	110 В	-	-	-	-	5	4,2
-	230 В	230 В	-	-10% / +10%	-10% / +10%	6	5	4,2
-	220 В	220 В	-	-	-	-	5	4,2

	ВРУ	Рабочее напряжение			Потребляемая мощность	Мощность удержания	Мощность удержания	Номер материала
		пост. тока	Пер. ток 50 Гц	Пер. ток 60 Гц				
					[W]	[ВА]	[ВА]	
	-	24 В	-	-	2,4	-	-	R424B12522
		24 В	-	-	6,5	-	-	R424B13057
	-	-	110 В	110 В	-	5	4,2	R424B12523
		-	110 В	110 В	-	5	4,2	R424B13058
	-	-	230 В	230 В	6	5	4,2	R424B12524
		-	220 В	220 В	-	5	4,2	R424B13059

Номера материалов, выделенные полужирным шрифтом, имеются на центральном складе в Германии. Более подробные данные см. «корзину покупок».

Каталог пневматического оборудования, в формате PDF в сети, по состоянию на 2016-07-23, © AVENTICS S.à r.l., оставляем за собой право на внесение изменений

## Габариты



23248

1) Момент затяжки: 0,8 Нм ±0,01

2) Момент затяжки: 0,4 Нм ±0,01

Объем поставки: присоединение давления, фторопластовый шланг Ø6x1

AVENTICS GmbH  
Ulmer Straße 4  
30880 Laatzen, GERMANY  
Phone +49 511 2136-0  
Fax +49 511 2136-269  
www.aventics.com  
info@aventics.com



Дополнительные адреса  
можно найти на сайте  
www.aventics.com/contact

**Официальный дистрибьютор  
и системный интегратор  
на территории Российской Федерации**

**ООО «Акетон»  
www.pnshop.ru**

**+7 495 777-02-25  
info@aketon.ru**

**107241, Россия, г. Москва, ул. Иркутская, д. 1**

**[www.pnshop.ru](http://www.pnshop.ru)**

**Локализованное в России сборочное производство  
блоков подготовки сжатого воздуха и  
пневмоостровов AVENTICS**

Используйте представленную продукцию AVENTICS только в промышленном секторе. Перед началом использования изделия внимательно и полностью прочитайте документацию по изделию. Соблюдайте действующие инструкции и законы соответствующей страны. Для гарантии безопасного использования изделий при их интеграции в установки учитывайте данные изготовителя системы.

Приведенные данные служат исключительно для описания изделия. Наши данные не могут быть использованы для заключения относительно определенного свойства или пригодности для определенной области применения. Данная информация не освобождает пользователя от собственных оценок и самостоятельных проверок. Необходимо учитывать, что изделия подвергаются естественному процессу износа и старения.

29-06-2016

Конфигурация на титульном листе представлена в качестве примера. Поставляемое изделие может отличаться от изображения на рисунке. Компания сохраняет за собой право на внесение изменений. © AVENTICS S.à r.l., все права сохраняются, в том числе в случае заявки на предоставление правовой охраны. Любое право распоряжения, такое как право копирования и передачи сохраняется за нами. PDF он-лайн