

Пневмораспределители ► с пневматическим управлением, согл. стандарту

ISO 5599-1, размер 1, серия 581

Каталог



Пневмораспределители ▶ с пневматическим управлением, согл. стандарту
ISO 5599-1, размер 1, серия 581

Отдельные клапаны, с пневматическим управлением, ATEX

	<p>2x3/2-пневмораспределитель, Серия 581, размер 1 ▶ Qn = 950 l/min ▶ Присоединение плиты ▶ подвод сжатого воздуха: Монтажная плата ISO 5599-1 ▶ может быть смонтирован в блок ▶ Подходит для ATEX</p>	4
	<p>5/2-пневмораспределитель, Серия 581, размер 1 ▶ С односторонним пневматическим управлением ▶ Qn = 1400 l/min ▶ Присоединение плиты ▶ подвод сжатого воздуха: Монтажная плата ISO 5599-1 ▶ может быть смонтирован в блок ▶ Подходит для ATEX</p>	5
	<p>5/2-пневмораспределитель, Серия 581, размер 1 ▶ с двусторонним пневматическим управлением ▶ Qn = 1400 l/min ▶ Присоединение плиты ▶ подвод сжатого воздуха: Монтажная плата ISO 5599-1 ▶ может быть смонтирован в блок ▶ Подходит для ATEX</p>	6
	<p>5/2-пневмораспределитель, Серия 581, размер 1 ▶ Qn = 1400 l/min ▶ Присоединение плиты ▶ подвод сжатого воздуха: Монтажная плата ISO 5599-1 ▶ может быть смонтирован в блок ▶ Вспомогательное ручное дублирование: без фиксации ▶ Подходит для ATEX</p>	7
	<p>5/2-пневмораспределитель, Серия 581, размер 1 ▶ с дифференциальным поршнем ▶ Qn = 1400 l/min ▶ Присоединение плиты ▶ подвод сжатого воздуха: Монтажная плата ISO 5599-1 ▶ может быть смонтирован в блок ▶ Подходит для ATEX</p>	8
	<p>5/3-пневмораспределитель, Серия 581, размер 1 ▶ Qn = 1100 l/min ▶ Присоединение плиты ▶ подвод сжатого воздуха: Монтажная плата ISO 5599-1 ▶ может быть смонтирован в блок ▶ Подходит для ATEX</p>	9

Принадлежности

Клапаны плавного пуска

	<p>Клапан плавного пуска ▶ Qn = 3300 l/min</p>	11
	<p>Плита одиночного монтажа, для клапанов с мягким пуском ▶ подвод сжатого воздуха: G 1/2</p>	12

Системные модули, механ. принадлежности

	<p>Сервисная плата для замены клапанов ▶ для 581, Размер 1</p>	13
--	-----------------------------------------------------------------------------	----














Плита одиночного монтажа

	<p>Плита одиночного монтажа, Винтовые соединения сбоку ▶ Стандарт: ISO 5599-1 ▶ Конструктивный размер: ISO 1 ▶ подвод сжатого воздуха: G 1/4 ▶ Допускается обратная подача давления</p>	14
--	-------------------------------------------------------------------------------------------------------------------------------------------------------------------------------------------------------------------	----

Номера материалов, выделенные полужирным шрифтом, имеются на центральном складе в Германии. Более подробные
 данные см. «корзину покупок».

Каталог пневматического оборудования, в формате PDF в сети, по состоянию на 2016-07-23, © AVENTICS S.à r.l., оставляем
 за собой право на внесение изменений

Пневмораспределители ▶ с пневматическим управлением, согл.стандарту
ISO 5599-1, размер 1, серия 581

	<p>Плита одиночного монтажа, Винтовые соединения снизу ▶ Стандарт: ISO 5599-1 ▶ Конструктивный размер: ISO 1 ▶ подвод сжатого воздуха: G 1/4 ▶ Допускается обратная подача давления</p>	15
Монтажные и концевые плиты, тип F		
	<p>Монтажная плита, Присоединения 2 и 4, внизу ▶ Стандарт: ISO 5599-1 ▶ Конструктивный размер: ISO 1 ▶ тип F ▶ подвод сжатого воздуха: G 1/4 ▶ может быть смонтирован в блок ▶ Монтажная плита 1-местная ▶ Допускается обратная подача давления ▶ с выхлопом воздуха из линии управления через общую линию</p>	17
	<p>Концевая плита слева, Концевая плита справа ▶ Стандарт: ISO 5599-1 ▶ Конструктивный размер: ISO 1 ▶ тип F ▶ может быть смонтирован в блок ▶ Принцип фундаментной плиты многослойной ▶ Допускается обратная подача давления</p>	19
Принадлежности		
	<p>Глухая плита ▶ Стандарт: ISO 5599-1 ▶ Конструктивный размер: ISO 1</p>	21
	<p>Дроссельная плата ▶ Стандарт: ISO 5599-1 ▶ Конструктивный размер: ISO 1</p>	22
	<p>Регулятор давления для сцепления по высоте ▶ Стандарт: ISO 5599-1 ▶ Конструктивный размер: ISO 1 ▶ Регулируемое присоединение: 1, 2, 4, 2, 4</p>	23
Принадлежности, тип F		
	<p>Адаптерная плита ▶ Стандарт: ISO 5599-1 ▶ Конструктивный размер: ISO 1 -> ISO 2 ▶ тип F ▶ может быть смонтирован в блок ▶ Допускается обратная подача давления</p>	26
	<p>Концевые плиты для адаптерной плиты ▶ Стандарт: ISO 5599-1 ▶ Конструктивный размер: ISO 1 - ISO 2 ▶ тип F ▶ может быть смонтирован в блок ▶ Допускается обратная подача давления</p>	27
	<p>Угловая присоединительная плита ▶ Стандарт: ISO 5599-1 ▶ Конструктивный размер: ISO 1 ▶ тип F ▶ подвод сжатого воздуха: G 1/4</p>	28
	<p>Входная плита ▶ Стандарт: ISO 5599-1 ▶ Конструктивный размер: ISO 1 ▶ тип F ▶ Допускается обратная подача давления</p>	30
	<p>Концевой замок ▶ тип F ▶ Конструктивный размер: ISO 1</p>	31
	<p>Принадлежности, для промежуточных плит ▶ тип F ▶ Конструктивный размер: ISO 1</p>	31
	<p>Концевой замок, Присоединительные плиты ISO 5599-1 ▶ тип F ▶ Конструктивный размер: ISO 1 - ISO 3</p>	32

2x3/2-пневмораспределитель, Серия 581, размер 1

► $Q_n = 950 \text{ l/min}$ ► Присоединение плиты ► подвод сжатого воздуха: Монтажная плита ISO 5599-1 ► может быть смонтирован в блок ► Подходит для ATEX



00132167

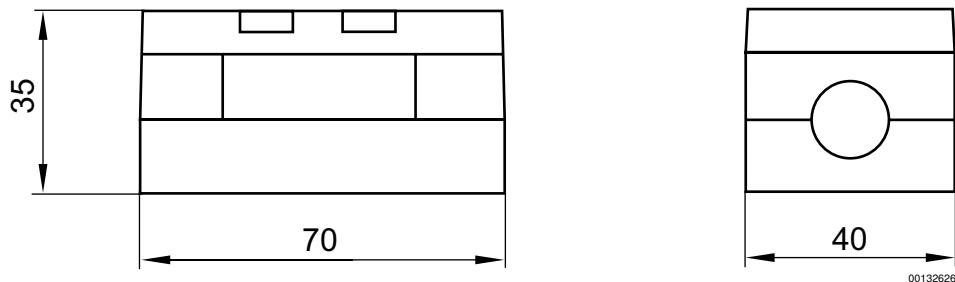
Стандарты	ISO 5599-1
ATEX	II 2G2D T4 X
Конструкция	Золотниковый клапан
Принцип уплотнения	с уплотнениями из эластичных материалов
Принцип блокировки	Монтажная плита 1-местная
Рабочее давление мин./макс.	0 bar / 8 bar
Окружающая температура мин./макс.	-20°C / +70°C
Температура среды мин./макс.	-20°C / +70°C
Рабочая среда	Сжатый воздух
Макс. величина частиц	50 μm
Содержание масла в сжатом воздухе	0 mg/m^3 - 5 mg/m^3
Присоединения сжатого воздуха	Монтажная плита ISO 5599-1
Крепежный винт	с внутренним шестигранником
Момент затяжки крепежного винта	2 Nm
Материалы:	
Корпус	Алюминий
Уплотнения	Акрилонитрил-бутадиен-каучук

Технические примечания

- Не допускается падение давления ниже мин. управляющего давления, иначе возможны ложные переключения и выход клапанов из строя!
- Точка росы при номинальном давлении должна лежать, по крайней мере, на 15 °C ниже температуры окружающей и рабочей среды, и должна составлять макс. 3 °C.
- Содержание масла в сжатом воздухе должно быть постоянным в течение всего срока эксплуатации.
- Используйте только масло, разрешенное AVENTICS, см. главу „Техническая информация“.

	Пропускная способность	Q_n	Давление управления мин./макс.	Вес	Номер материала	
						C
						[л/(с*бар)]
	Н.З./Н.З.	4,2	950	3,5 / 8	0,21	R402003708
Номинальный расход Q_n при 6 бар и $\Delta p = 1$ бар						

Габариты



Пневмораспределители ► с пневматическим управлением, согл.стандарту

5/2-пневмораспределитель, Серия 581, размер 1

► С односторонним пневматическим управлением ► $Q_n = 1400 \text{ l/min}$ ► Присоединение плиты ► подвод сжатого воздуха: Монтажная плата ISO 5599-1 ► может быть смонтирован в блок ► Подходит для ATEX



00132168

Стандарты	ISO 5599-1
ATEX	II 2G2D T4 X
Конструкция	Золотниковый клапан
Принцип уплотнения	с уплотнениями из эластичных материалов
Принцип блокировки	Монтажная плата 1-местная
Рабочее давление мин./макс.	-0,95 bar / 16 bar
Окружающая температура мин./макс.	-20 °C / +70 °C
Температура среды мин./макс.	-20 °C / +70 °C
Рабочая среда	Сжатый воздух
Макс. величина частиц	50 μm
Содержание масла в сжатом воздухе	0 mg/m^3 - 5 mg/m^3
Присоединения сжатого воздуха	Монтажная плата ISO 5599-1
Крепежный винт	с внутренним шестигранником
Момент затяжки крепежного винта	2 Nm
Материалы:	
Корпус	Алюминий
Уплотнения	Акрилонитрил-бутадиен-каучук

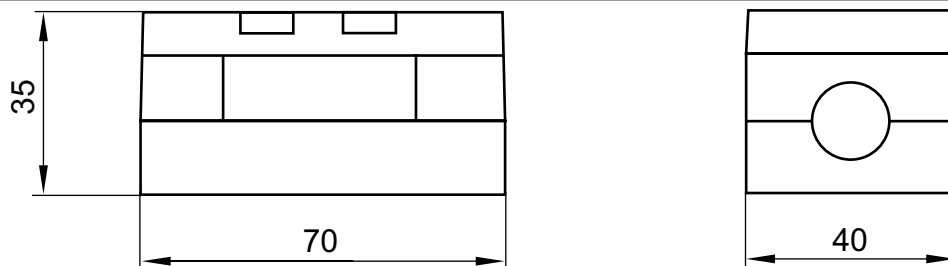
Технические примечания

- Не допускается падение давления ниже мин. управляющего давления, иначе возможны ложные переключения и выход клапанов из строя!
- Точка росы при номинальном давлении должна лежать, по крайней мере, на 15 °C ниже температуры окружающей и рабочей среды, и должна составлять макс. 3 °C.
- Содержание масла в сжатом воздухе должно быть постоянным в течение всего срока эксплуатации.
- Используйте только масло, разрешенное AVENTICS, см. главу „Техническая информация“.

	Пропускная способность	Q_n	Давление управления мин./макс.	Вес	Прим.	Номер материала
	C					
	[л/(с*бар)]	[л/мин]	[бар]	[кг]		
	5,2	1400	3 / 16	0,21	-	5811130000
	5,2	1400	3 / 16	0,21	1)	5811131000

1) с дросселем
Присоединение 12 должно быть связано с атмосферой
Номинальный расход Q_n при 6 бар и $\Delta p = 1$ бар

Габариты



00132626

5/2-пневмораспределитель, Серия 581, размер 1

► с двусторонним пневматическим управлением ► $Q_n = 1400$ л/мин ► Присоединение плиты ► подвод сжатого воздуха: Монтажная плита ISO 5599-1 ► может быть смонтирован в блок ► Подходит для ATEX



00132169

Стандарты	ISO 5599-1
ATEX	II 2G2D T4 X
Конструкция	Золотниковый клапан
Принцип уплотнения	с уплотнениями из эластичных материалов
Принцип блокировки	Монтажная плита 1-местная
Рабочее давление мин./макс.	-0,95 bar / 16 bar
Окружающая температура мин./макс.	-20 °C / +70 °C
Температура среды мин./макс.	-20 °C / +70 °C
Рабочая среда	Сжатый воздух
Макс. величина частиц	50 μ m
Содержание масла в сжатом воздухе	0 mg/m ³ - 5 mg/m ³
Присоединения сжатого воздуха	Монтажная плита ISO 5599-1
Крепежный винт	с внутренним шестигранником
Момент затяжки крепежного винта	2 Nm

Материалы:

Корпус	Алюминий
Уплотнения	Акрилонитрил-бутадиен-каучук

Технические примечания

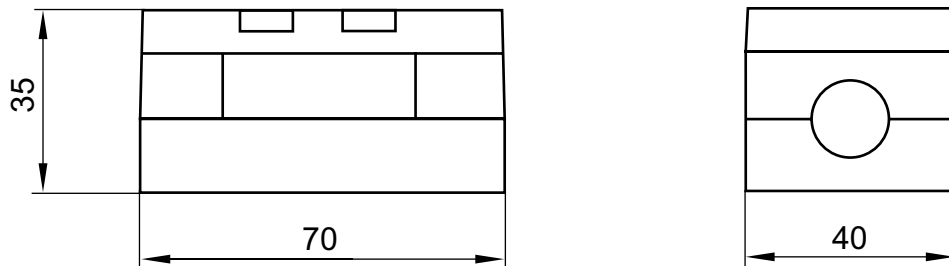
- Не допускается падение давления ниже мин. управляющего давления, иначе возможны ложные переключения и выход клапанов из строя!
- Точка росы при номинальном давлении должна лежать, по крайней мере, на 15 °C ниже температуры окружающей и рабочей среды, и должна составлять макс. 3 °C.
- Содержание масла в сжатом воздухе должно быть постоянным в течение всего срока эксплуатации.
- Используйте только масло, разрешенное AVENTICS, см. главу „Техническая информация“.

	Пропускная способность	Q_n	Давление управления мин./макс.	Вес	Прим.	Номер материала
	C					
	[л/(с*бар)]	[л/мин]	[бар]	[кг]		
	5,2	1400	1,5 / 16	0,21	-	5811230000
	5,2	1400	1,5 / 16	0,21	1)	5811231000

1) с дросселем

Номинальный расход Q_n при 6 бар и $\Delta p = 1$ бар

Габариты



00132626

Пневмораспределители ► с пневматическим управлением, согл.стандарту

5/2-пневмораспределитель, Серия 581, размер 1

- Qn = 1400 l/min ► Присоединение плиты ► подвод сжатого воздуха: Монтажная плата ISO 5599-1
- может быть смонтирован в блок ► Вспомогательное ручное дублирование: без фиксации ► Подходит для ATEX



Стандарты	ISO 5599-1
ATEX	II 2G2D T4 X
Конструкция	Золотниковый клапан
Принцип уплотнения	с уплотнениями из эластичных материалов
Принцип блокировки	Монтажная плата 1-местная
Рабочее давление мин./макс.	-0,95 bar / 16 bar
Окружающая температура мин./макс.	-20 °C / +70 °C
Температура среды мин./макс.	-20 °C / +70 °C
Рабочая среда	Сжатый воздух
Макс. величина частиц	50 µm
Содержание масла в сжатом воздухе	0 mg/m³ - 5 mg/m³
Присоединения сжатого воздуха	Монтажная плата ISO 5599-1
Крепежный винт	с внутренним шестигранником
Момент затяжки крепежного винта	2 Nm
Материалы:	
Корпус	Алюминий
Уплотнения	Акрилонитрил-бутадиен-каучук

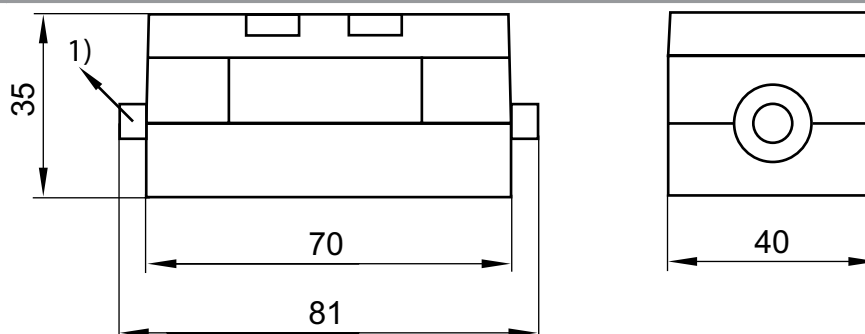
Технические примечания

- Не допускается падение давления ниже мин. управляющего давления, иначе возможны ложные переключения и выход клапанов из строя!
- Точка росы при номинальном давлении должна лежать, по крайней мере, на 15 °C ниже температуры окружающей и рабочей среды, и должна составлять макс. 3 °C.
- Содержание масла в сжатом воздухе должно быть постоянным в течение всего срока эксплуатации.
- Используйте только масло, разрешенное AVENTICS, см. главу „Техническая информация“.

	Пропускная способность	Qn	Давление управления мин./макс.	Вес	Прим.	Номер материала
	C					
	[л/(с*бар)]	[l/min]	[бар]	[кг]		
	5,2	1400	1,5 / 16	0,21	-	5811330000
	5,2	1400	1,5 / 16	0,21	1)	5811331000

1) с дросселем
Номинальный расход Qn при 6 бар и Δр = 1 бар

Габариты



1) с вспомогательным ручным дублированием

00132628

5/2-пневмораспределитель, Серия 581, размер 1

► с дифференциальным поршнем ► $Q_n = 1400 \text{ l/min}$ ► Присоединение плиты ► подвод сжатого воздуха:
 Монтажная плата ISO 5599-1 ► может быть смонтирован в блок ► Подходит для ATEX

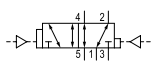
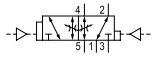


00132171

Стандарты	ISO 5599-1
ATEX	II 2G2D T4 X
Конструкция	Золотниковый клапан
Принцип уплотнения	с уплотнениями из эластичных материалов
Принцип блокировки	Монтажная плата 1-местная
Рабочее давление мин./макс.	-0,95 bar / 16 bar
Окружающая температура мин./макс.	-20 °C / +70 °C
Температура среды мин./макс.	-20 °C / +70 °C
Рабочая среда	Сжатый воздух
Макс. величина частиц	50 μm
Содержание масла в сжатом воздухе	0 mg/m^3 - 5 mg/m^3
Присоединения сжатого воздуха	Монтажная плата ISO 5599-1
Крепежный винт	с внутренним шестигранником
Момент затяжки крепежного винта	2 Nm
Материалы:	
Корпус	Алюминий
Уплотнения	Акрилонитрил-бутадиен-каучук

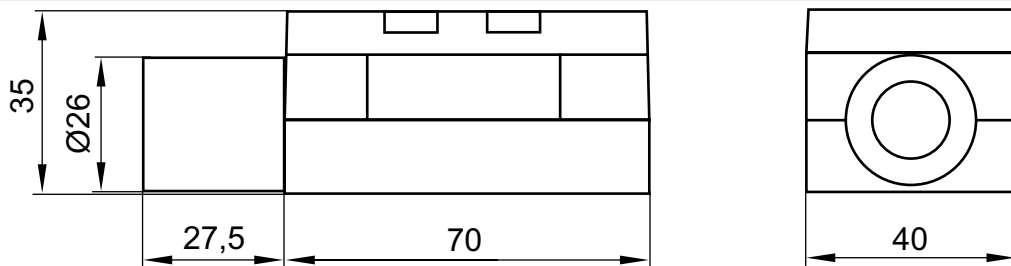
Технические примечания

- Не допускается падение давления ниже мин. управляющего давления, иначе возможны ложные переключения и выход клапанов из строя!
- Точка росы при номинальном давлении должна лежать, по крайней мере, на 15 °C ниже температуры окружающей и рабочей среды, и должна составлять макс. 3 °C.
- Содержание масла в сжатом воздухе должно быть постоянным в течение всего срока эксплуатации.
- Используйте только масло, разрешенное AVENTICS, см. главу „Техническая информация“.

	Пропускная способность	Q_n	Давление управления мин./макс.	Вес	Прим.	Номер материала
	C					
	[л/(с*бар)]	[л/мин]	[бар]	[кг]		
	5,2	1400	1,3 / 16	0,21	-	5811630000
	5,2	1400	1,3 / 16	0,21	1)	5811631000

1) с дросселем
 Дифференциальный шток, сигнал 14 имеет приоритет
 Номинальный расход Q_n при 6 бар и $\Delta p = 1 \text{ бар}$

Габариты



00132627

Пневмораспределители ► с пневматическим управлением, согл.стандарту

5/3-пневмораспределитель, Серия 581, размер 1

► Qn = 1100 l/min ► Присоединение плиты ► подвод сжатого воздуха: Монтажная плита ISO 5599-1

► может быть смонтирован в блок ► Подходит для ATEX



00132172

Стандарты	ISO 5599-1
ATEX	II 2G2D T4 X
Конструкция	Золотниковый клапан
Принцип уплотнения	с уплотнениями из эластичных материалов
Принцип блокировки	Монтажная плита 1-местная
Рабочее давление мин./макс.	-0,95 bar / 16 bar
Окружающая температура мин./макс.	-20 °C / +70 °C
Температура среды мин./макс.	-20 °C / +70 °C
Рабочая среда	Сжатый воздух
Макс. величина частиц	50 µm
Содержание масла в сжатом воздухе	0 mg/m³ - 5 mg/m³
Присоединения сжатого воздуха	Монтажная плита ISO 5599-1
Крепежный винт	с внутренним шестигранником
Момент затяжки крепежного винта	2 Nm
Материалы:	
Корпус	Алюминий
Уплотнения	Акрилонитрил-бутадиен-каучук

Технические примечания

- Не допускается падение давления ниже мин. управляющего давления, иначе возможны ложные переключения и выход клапанов из строя!
- Точка росы при номинальном давлении должна лежать, по крайней мере, на 15 °C ниже температуры окружающей и рабочей среды, и должна составлять макс. 3 °C.
- Содержание масла в сжатом воздухе должно быть постоянным в течение всего срока эксплуатации.
- Используйте только масло, разрешенное AVENTICS, см. главу „Техническая информация“.

	Пропускная способность	Qn	Давление управления мин./макс.	Вес	Прим.	Номер материала
	С					
	[л/(с*бар)]	[l/min]	[бар]	[кг]		
	4,3	1100	3 / 16	0,21	-	5811430000
	4,3	1100	3 / 16	0,21	1)	5811431000
	4,3	1100	3 / 16	0,21	-	5811530000
	4,3	1100	3 / 16	0,21	1)	5811531000
	4,3	1100	3 / 16	0,21	-	5811730000
	4,3	1100	3 / 16	0,21	1)	5811731000

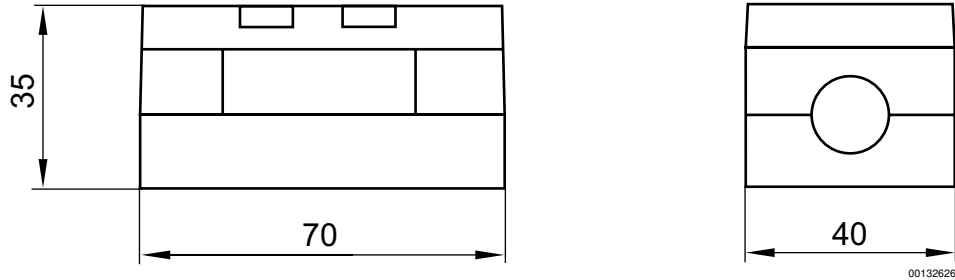
1) с дросселем
Номинальный расход Qn при 6 бар и Δр = 1 бар

Пневмораспределители ▶ с пневматическим управлением, согл.стандарту

5/3-пневмораспределитель, Серия 581, размер 1

- ▶ $Q_n = 1100 \text{ l/min}$ ▶ Присоединение плиты ▶ подвод сжатого воздуха: Монтажная плата ISO 5599-1
- ▶ может быть смонтирован в блок ▶ Подходит для ATEX

Габариты



Пневмораспределители ► с пневматическим управлением, согл.стандарту

ISO 5599-1, размер 1, Серия 581 Принадлежности

Клапан плавного пуска

► Qn = 3300 l/min



00130320

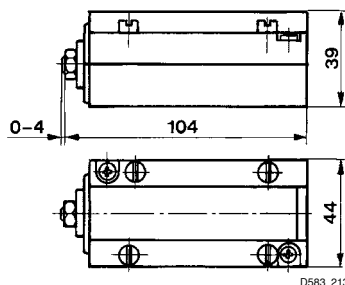
Конструкция	Золотниковый клапан
Рабочее давление мин./макс.	3 bar / 10 bar
Окружающая температура мин./макс.	-15°C / +50°C
Температура среды мин./макс.	-15°C / +50°C
Рабочая среда	Сжатый воздух
Макс. величина частиц	5 µm
Содержание масла в сжатом воздухе	0 mg/m³ - 5 mg/m³
Материалы:	
Корпус	Алюминий
Уплотнения	Акрилонитрил-бутадиен-каучук

Технические примечания

- Не допускается падение давления ниже мин. управляющего давления, иначе возможны ложные переключения и выход клапанов из строя!
- Точка росы при номинальном давлении должна лежать, по крайней мере, на 15 °C ниже температуры окружающей и рабочей среды, и должна составлять макс. 3 °C.
- Содержание масла в сжатом воздухе должно быть постоянным в течение всего срока эксплуатации.
- Используйте только масло, разрешенное AVENTICS, см. главу „Техническая информация“.

	Пропускная способность	Qn	Вес	Номер материала
	C			
	[л/(с²бар)]	[l/min]	[кг]	
	11,3	3300	0,39	5832131000

Габариты



D583_213

ISO 5599-1, размер 1, Серия 581

Принадлежности

Плита одиночного монтажа, для клапанов с мягким пуском

► подвод сжатого воздуха: G 1/2



P583_007

Окружающая температура мин./макс.	-20 °C / +70 °C
Температура среды мин./макс.	-20 °C / +70 °C
Рабочая среда	Сжатый воздух
Рабочее давление мин./макс.	-1 bar / 16 bar
Количество позиций клапанов	1
Сброс сж.воздуха (3,5)	выхлоп сж.воздуха отдельный
	Соединения отдельные

 Материалы:
 Монтажная плита

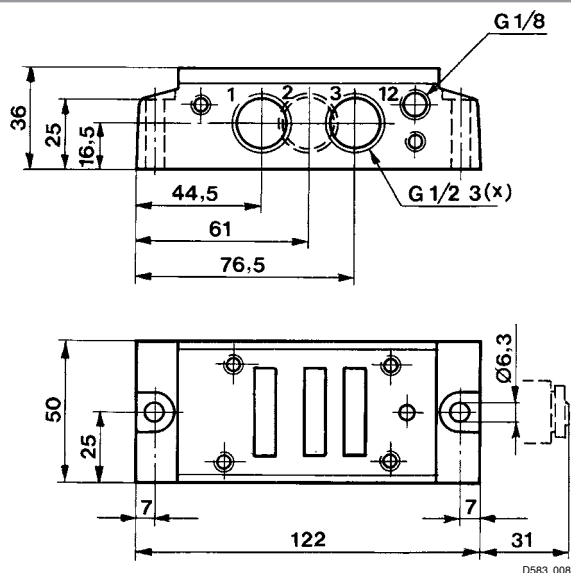
Алюминий-литье под давлением, черный лакированный

Технические примечания

- Не допускается падение давления ниже мин. управляющего давления, иначе возможны ложные переключения и выход клапанов из строя!
- Точка росы при номинальном давлении должна лежать, по крайней мере, на 15 °C ниже температуры окружающей и рабочей среды, и должна составлять макс. 3 °C.
- Содержание масла в сжатом воздухе должно быть постоянным в течение всего срока эксплуатации.
- Используйте только масло, разрешенное AVENTICS, см. главу „Техническая информация“.

Присоединение сжатого воздуха				Вес	Номер материала
Вход	Выход	Сброс сж.воздуха	Соединение управления		
[1]	[2 / 4]	[3 / 5]	[14]	[кг]	
G 1/2	G 1/2	G 1/2	G 1/8	0,34	5834710000

Габариты



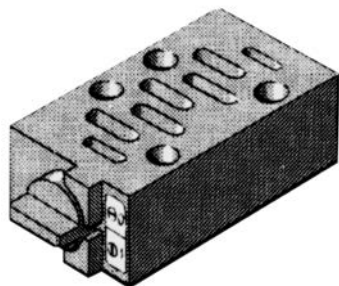
D583_008

Пневмораспределители ► с пневматическим управлением, согл.стандарту

ISO 5599-1, размер 1, Серия 581 Принадлежности

Сервисная плата для замены клапанов

► для 581, Размер 1

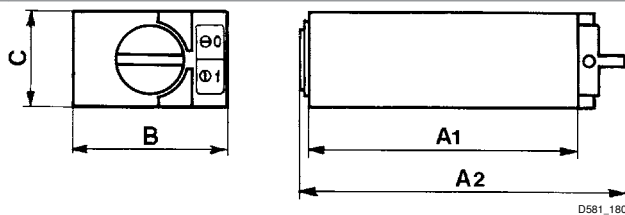


P581_179

Стандарт	ISO 5599-1
Окружающая температура мин./макс.	-10°C / +50°C
Рабочая среда	Сжатый воздух
Макс. величина частиц	50 µm
Содержание масла в сжатом воздухе	40 mg/m³ - 400 mg/m³

Рабочее давление мин./макс. [бар]	Материал	Поверхность	Вес [кг]	Номер материала
-0,95 / 10	Алюминий	черный анодированный	0,2	5801590000

Габариты



D581_180

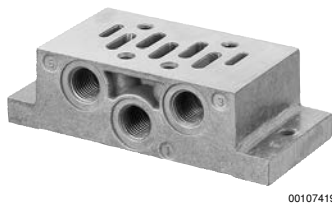
Номер материала	A1	A2	B	C							
5801590000	70	85	40	25							

ISO 5599-1, размер 1, Серия 581

Принадлежности

Плита одиночного монтажа, Винтовые соединения сбоку

▶ Стандарт: ISO 5599-1 ▶ Конструктивный размер: ISO 1 ▶ подвод сжатого воздуха: G 1/4 ▶ Допускается обратная подача давления



00107419

Стандарты	ISO 5599-1
Окружающая температура мин./макс.	-25 °C / +70 °C
Температура среды мин./макс.	-25 °C / +70 °C
Рабочая среда	Сжатый воздух
Рабочее давление мин./макс.	-0,95 bar / 16 bar
Количество позиций клапанов	1
Вывод пнев. присоединения (1)	Сбоку
Вывод пнев. присоединения (3,5)	Сбоку
Вывод пнев. присоединения (2,4)	Сбоку
Вывод пнев. присоединения (12)	Сбоку
Вывод пнев. присоединения (14)	Сбоку
Сброс сж.воздуха (3,5)	Со встроенным выхлопом (3/5) Соединения отдельные
Материалы:	
Монтажная плита	Алюминий-литье под давлением

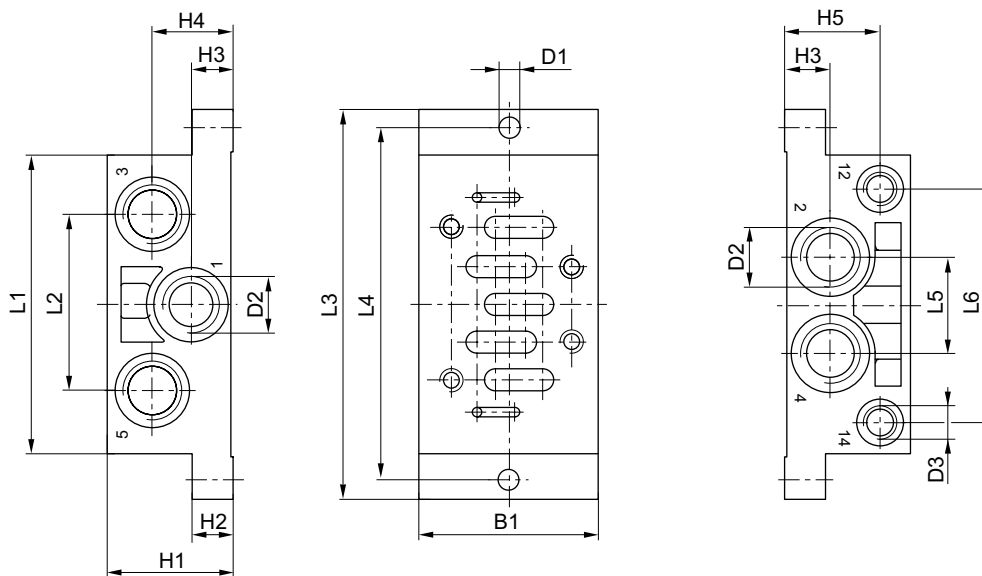
Технические примечания

- Не допускается падение давления ниже мин. управляющего давления, иначе возможны ложные переключения и выход клапанов из строя!
- Точка росы при номинальном давлении должна лежать, по крайней мере, на 15 °C ниже температуры окружающей и рабочей среды, и должна составлять макс. 3 °C.
- Содержание масла в сжатом воздухе должно быть постоянным в течение всего срока эксплуатации.
- Используйте только масло, разрешенное AVENTICS, см. главу „Техническая информация“.
- В случае использования клапанов серии HV температура окружающей среды может составлять от -25° C до +200° C, а температура среды от -25° C до +120° C.
- Обратная подача давления для клапанов серии HV не допускается.

Конструктивный размер	Присоединение сжатого воздуха					Шаг фиксации	Номер материала
	Вход	Выход	Сброс сж.воздуха	Сброс сж.воздуха из линии управления	Соединение управления		
	[1]	[2 / 4]	[3 / 5]	[12]	[14]		
ISO 1	G 1/4	G 1/4	G 1/4	G 1/8	G 1/8	48	1825503143
Номер материала							Вес
							[кг]
1825503143							0,17

ISO 5599-1, размер 1, Серия 581
Принадлежности

Габариты



D581_140

Номер материала	B1	H1	H2	H3	H4	H5	D1	D2 *)	D3 *)	L1	L2	L3
1825503143	48	32	10	11,5	21,5	23,5	5,5	G 1/4	G 1/8	84	43	110
Номер материала	L4	L5	L6	Вес кг								
1825503143	98	24	58	0,17								

*) Присоединения

Плита одиночного монтажа, Винтовые соединения снизу

► Стандарт: ISO 5599-1 ► Конструктивный размер: ISO 1 ► подвод сжатого воздуха: G 1/4 ► Допускается обратная подача давления



5746-121

Стандарты

Окружающая температура мин./макс.

Температура среды мин./макс.

Рабочая среда

Рабочее давление мин./макс.

Количество позиций клапанов

Вывод пнев. присоединения (1)

Вывод пнев. присоединения (3,5)

Вывод пнев. присоединения (2,4)

Вывод пнев. присоединения (12)

Вывод пнев. присоединения (14)

Сброс сж.воздуха (3,5)

ISO 5599-1

-25°C / +70°C

-25°C / +70°C

Сжатый воздух

-0,95 bar / --

1

Вниз

Вниз

Вниз

Вниз

Вниз

Со встроенным выхлопом (3/5)

Соединения раздельные

Материалы:

Монтажная плита

Алюминий-литье под давлением

Номера материалов, выделенные полужирным шрифтом, имеются на центральном складе в Германии. Более подробные данные см. «корзину покупок».

Каталог пневматического оборудования, в формате PDF в сети, по состоянию на 2016-07-23, © AVENTICS S.à r.l., оставляем за собой право на внесение изменений

ISO 5599-1, размер 1, Серия 581

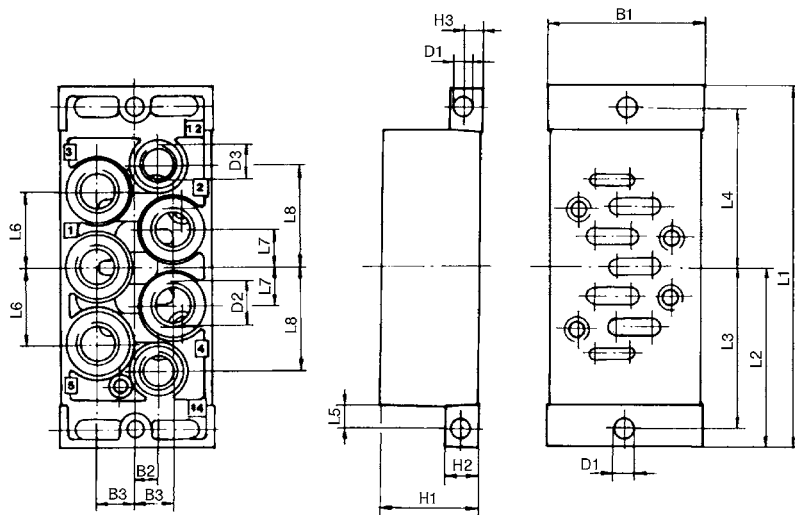
Принадлежности

Технические примечания

- Не допускается падение давления ниже мин. управляющего давления, иначе возможны ложные переключения и выход клапанов из строя!
- Точка росы при номинальном давлении должна лежать, по крайней мере, на 15 °С ниже температуры окружающей и рабочей среды, и должна составлять макс. 3 °С.
- Содержание масла в сжатом воздухе должно быть постоянным в течение всего срока эксплуатации.
- Используйте только масло, разрешенное AVENTICS, см. главу „Техническая информация“.
- В случае использования клапанов серии HV температура окружающей среды может составлять от -25° С до +200° С, а температура среды от -25° С до +120° С.
- Обратная подача давления для клапанов серии HV не допускается.

Конструктивный размер	Присоединение сжатого воздуха					Вес	Номер материала
	Вход	Выход	Сброс сж.воздуха	Сброс сж.воздуха из линии управления	Соединение управления		
	[1]	[2 / 4]	[3 / 5]	[12]	[14]	[кг]	
ISO 1	G 1/4	G 1/4	G 1/4	G 1/8	G 1/8	0,196	1825503201

Габариты



Номер материала	B1	B2	B3	D1	D2 *)	D3 *)	H1	H2	H3	L1	L2	L3
1825503201	46	7	11,5	5,5	G 1/4	G 1/8	30	10	5	110	55	49
Номер материала	L4	L5	L6	L7	L8	Вес кг						
1825503201	49	7	23	11,5	31	0,196						

*) Присоединения

Пневмораспределители ▶ с пневматическим управлением, согл.стандарту

ISO 5599-1, размер 1, Серия 581 Принадлежности

Монтажная плита, Присоединения 2 и 4, внизу

▶ Стандарт: ISO 5599-1 ▶ Конструктивный размер: ISO 1 ▶ тип F ▶ подвод сжатого воздуха: G 1/4 ▶ может быть смонтирован в блок ▶ Монтажная плита 1-местная ▶ Допускается обратная подача давления ▶ с выхлопом воздуха из линии управления через общую линию



Стандарты	ISO 5599-1, ISO 4
Окружающая температура мин./макс.	-25 °C / +70 °C
Температура среды мин./макс.	-25 °C / +70 °C
Рабочая среда	Сжатый воздух
Количество позиций клапанов	1
Шаг фиксирования	82 mm
Вывод пнев. присоединения (1)	Сбоку
Вывод пнев. присоединения (3,5)	Сбоку
Вывод пнев. присоединения (2,4)	Вниз
Вывод пнев. присоединения (12)	Сбоку
Вывод пнев. присоединения (14)	Сбоку
Сброс сж.воздуха (3,5)	Со встроенным выхлопом (3/5)
Присоединение сжатого воздуха	Соединения отдельные согласно ISO 5599-1
Материалы:	
Монтажная плита	Алюминий-литье под давлением
Уплотнения	Акрилонитрил-бутадиен-каучук

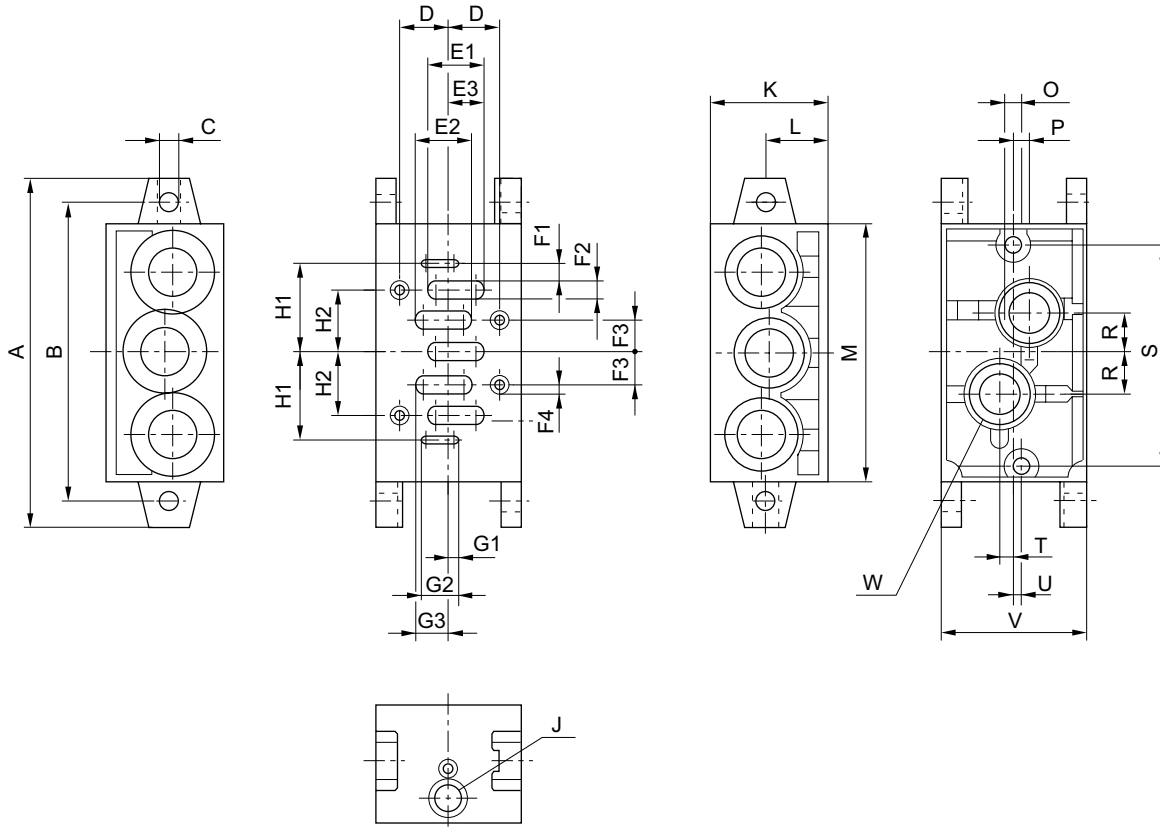
Технические примечания

- Не допускается падение давления ниже мин. управляющего давления, иначе возможны ложные переключения и выход клапанов из строя!
- Точка росы при номинальном давлении должна лежать, по крайней мере, на 15 °C ниже температуры окружающей и рабочей среды, и должна составлять макс. 3 °C.
- Содержание масла в сжатом воздухе должно быть постоянным в течение всего срока эксплуатации.
- Используйте только масло, разрешенное AVENTICS, см. главу „Техническая информация“.

Конструктивный размер	Присоединение сжатого воздуха			Рабочее давление мин./макс.	Вес	Номер материала
	Выход	Сброс сж.воздуха из линии управления	Соединение управления			
	[2 / 4]	[12]	[14]		[кг]	
ISO 1	G 1/4	G 1/8	G 1/8	0 / 16	0,246	1825503144

Поставка, вкл. прокладку и крепежные винты

Габариты



00107666_a

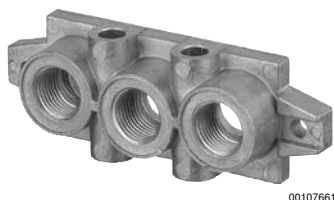
Номер материала	A	B	C	D	E1	E2	E3	F1	F2	F3	F4	G1
1825503144	110	95	5,5	14	16,5	16,5	11,25	3	4,5	9	M5	3
Номер материала	G2	G3	H1	H2	J	K	L	M	O	P	R	S
1825503144	13,5	11,25	26,5	18	G 1/8	44	22	85	M5	7,5	13	71
Номер материала	T	U	V	W	Вес кг							
1825503144	1,5	3	43	G 1/4	0,246							

Пневмораспределители ▶ с пневматическим управлением, согл.стандарту

ISO 5599-1, размер 1, Серия 581 Принадлежности

Концевая плита слева, Концевая плита справа

- ▶ Стандарт: ISO 5599-1 ▶ Конструктивный размер: ISO 1 ▶ тип F ▶ может быть смонтирован в блок
- ▶ Принцип фундаментной плиты многослойной ▶ Допускается обратная подача давления



Стандарты	ISO 5599-1, ISO 4
Окружающая температура мин./макс.	-25 °C / +70 °C
Температура среды мин./макс.	-25 °C / +70 °C
Рабочая среда	Сжатый воздух
Рабочее давление мин./макс.	0 bar / 16 bar
Вывод пнев. присоединения (1)	Сбоку
Вывод пнев. присоединения (3,5)	Сбоку
Сброс сж.воздуха (3,5)	Со встроенным выхлопом (3/5)
	Соединения отдельные
	согласно ISO 5599-1
Присоединение сжатого воздуха	
Материалы:	
Монтажная плита	Алюминий-литье под давлением
Уплотнения	Акрилонитрил-бутадиен-каучук

Технические примечания

- Не допускается падение давления ниже мин. управляющего давления, иначе возможны ложные переключения и выход клапанов из строя!
- Точка росы при номинальном давлении должна лежать, по крайней мере, на 15 °C ниже температуры окружающей и рабочей среды, и должна составлять макс. 3 °C.
- Содержание масла в сжатом воздухе должно быть постоянным в течение всего срока эксплуатации.
- Используйте только масло, разрешенное AVENTICS, см. главу „Техническая информация“.

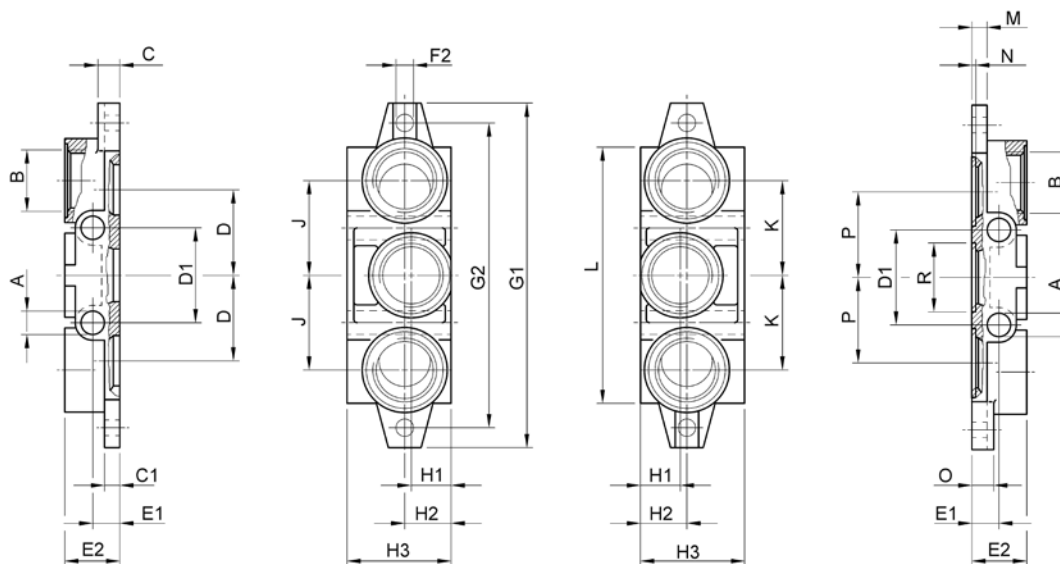
Конструктивный размер	Присоединение сжатого воздуха		Вес	Номер материала
	Вход	Сброс сж.воздуха		
	[1]	[3 / 5]	[кг]	
ISO 1	G 3/8	G 3/8	0,208	1825503145

Объем поставки: 2 концевые плиты, вкл. прокладку и крепежные винты

ISO 5599-1, размер 1, Серия 581

Принадлежности

Габариты



00107701_a

Номер материала	A	B	C	C1	D	D1	E1	E2	F2	G1	G2	H1
1825503145	7	G 3/8	8	6	24	28	11	22	Ø 5,5	110	95	22
Номер материала	H2	H3	J	K	L	M	N	O	P	R	Вес кг	
1825503145	22	46	28	28	85	6	2	8	24	Ø 22,1	0,208	

Пневмораспределители ► с пневматическим управлением, согл.стандарту

ISO 5599-1, размер 1, Серия 581 Принадлежности

Глухая плита

► Стандарт: ISO 5599-1 ► Конструктивный размер: ISO 1



5810-321

Стандарты	ISO 5599-1
Окружающая температура мин./макс.	-20 °C / +70 °C
Температура среды мин./макс.	-20 °C / +70 °C
Рабочая среда	Сжатый воздух
Рабочее давление мин./макс.	-1 bar / 16 bar
Количество позиций клапанов	1

Материалы:

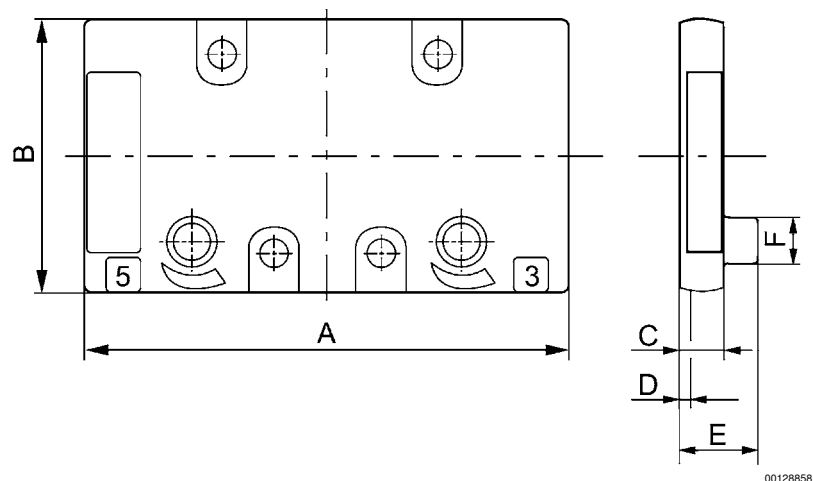
Корпус	Алюминий-литье под давлением, черный лакированный
Монтажная плита	Алюминий-литье под давлением
Уплотнения	Акрилонитрил-бутадиен-каучук

Технические примечания

- Не допускается падение давления ниже мин. управляющего давления, иначе возможны ложные переключения и выход клапанов из строя!
- Точка росы при номинальном давлении должна лежать, по крайней мере, на 15 °C ниже температуры окружающей и рабочей среды, и должна составлять макс. 3 °C.
- Содержание масла в сжатом воздухе должно быть постоянным в течение всего срока эксплуатации.
- Используйте только масло, разрешенное AVENTICS, см. главу „Техническая информация“.

Конструктивный размер	Вес	Номер материала
	[кг]	
ISO 1	0,055	5801870000
Поставка, вкл. прокладку и крепежные винты		

Габариты



00128858

Номер материала	A	B	C	D	E	F	Вес кг					
5801870000	69	39	7	2	-	-	0,055					

ISO 5599-1, размер 1, Серия 581

Принадлежности

Дроссельная плата

► Стандарт: ISO 5599-1 ► Конструктивный размер: ISO 1



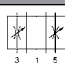
00107463

Стандарты	ISO 5599-1
Окружающая температура мин./макс.	+0 °C / +80 °C
Температура среды мин./макс.	+0 °C / +80 °C
Рабочая среда	Сжатый воздух
Рабочее давление мин./макс.	0 bar / 16 bar

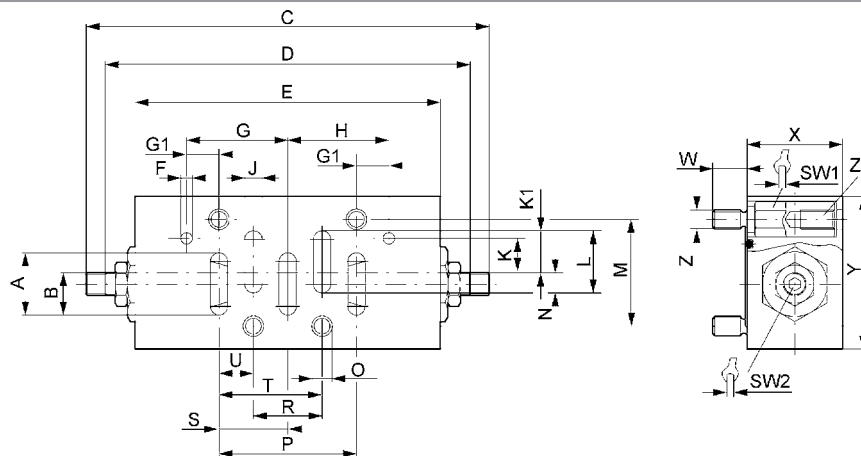
Материалы:	
Монтажная плата	Алюминий
Уплотнения	Акрилонитрил-бутадиен-каучук

Технические примечания

- Не допускается падение давления ниже мин. управляющего давления, иначе возможны ложные переключения и выход клапанов из строя!
- Точка росы при номинальном давлении должна лежать, по крайней мере, на 15 °C ниже температуры окружающей и рабочей среды, и должна составлять макс. 3 °C.
- Содержание масла в сжатом воздухе должно быть постоянным в течение всего срока эксплуатации.
- Используйте только масло, разрешенное AVENTICS, см. главу „Техническая информация“.

	Конструктивный размер	Вес	Номер материала
		[кг]	
	ISO 1	0,255	0821201023
Поставка, вкл. прокладку и крепежные винты			

Габариты



00107465_a

Пневмораспределители ► с пневматическим управлением, согл.стандарту

ISO 5599-1, размер 1, Серия 581 Принадлежности

Номер материала	A	B	C	D	E	F	G	G1	H	J	K	K1
0821201023	16,3	11,1	105,6	95,6	80	3	26,5	8,5	26,5	4,5	9	10,8
Номер материала	L	M	N	O	P	R	S	SW1	SW2	T	U	W
0821201023	16,3	28	5,5	5,2	36	18	18	8	3	27	9	9
Номер материала	X	Y	Z	Z1	Вес кг							
0821201023	25	40	M5	M5-9	0,255							

Регулятор давления для сцепления по высоте

► Стандарт: ISO 5599-1 ► Конструктивный размер: ISO 1 ► Регулируемое присоединение: 1, 2, 4, 2, 4



00123548

Рабочее давление мин./макс.	-- / 16 bar
Окружающая температура мин./макс.	+5°C / +50°C
Рабочая среда	Сжатый воздух
Макс. величина частиц	5 µm
Содержание масла в сжатом воздухе	0 mg/m³ - 5 mg/m³

Материалы:

Корпус	Цинк
Уплотнения	Бутадиен-каучук

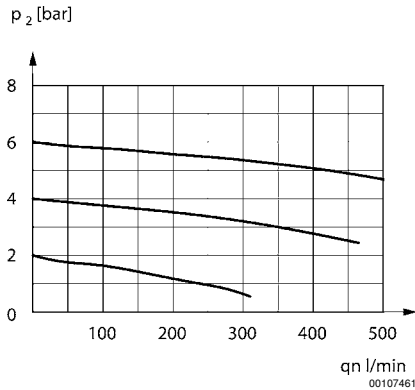
Поставляемый продукт может отличаться от изображения на рисунке.

	Конструктивный размер	Диапазон регулирования мин./макс.	Регулируемое присоединение	Вес [kg]	Рис.	Прим.	Номер материала
		[bar]					
	ISO 1	0,5 / 12	1	1,15 1,19	Fig. 1	1) 2)	0821302048 0821302060
	ISO 1	0,5 / 12	2	1,15 1,19	Fig. 1	1) 2)	0821302054 0821302062
	ISO 1	0,5 / 12	4	1,15 1,19	Fig. 1	1) 2)	0821302057 0821302063
	ISO 1	0,5 / 12	2, 4	1,57 1,61	Fig. 2	1) 2)	0821302051 0821302061
1) с манометром 2) с манометром и адаптером Поставка, вкл. прокладку и крепежные винты Регулятор давления без адаптера манометра, не комбинируемый с ISO клапанами IS12							

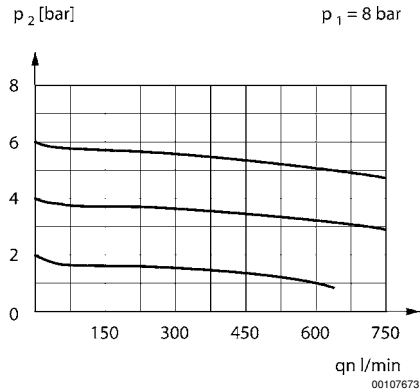
ISO 5599-1, размер 1, Серия 581

Принадлежности

Расходная характеристика

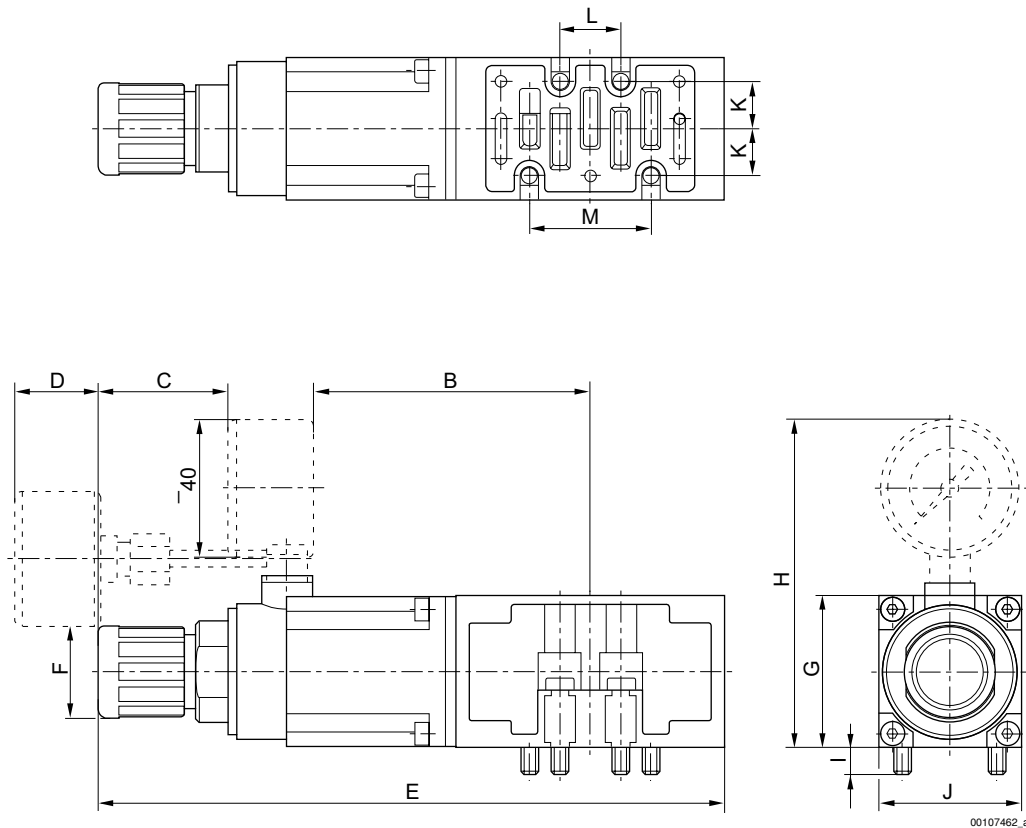


регулируемое присоединение 1
 регулируемое присоединение 2
 регулируемое присоединение 4



регулируемое присоединение 2/4

Fig. 1



Номер материала	B±5	C±5	D±5	E±7	Ø F	G±5	H±5	I±2.5	J±5	K±2.5	L±2.5	M±5
0821302048	82	38,6	—	186	27	45	97,5	8	42,5	14	18	36
0821302060	—	—	25	186	27	45	97,5	8	42,5	14	18	36
0821302054	82	38,5	—	199	27	45	97,5	8	42,5	14	18	36

Номера материалов, выделенные полужирным шрифтом, имеются на центральном складе в Германии. Более подробные данные см. «корзину покупок».

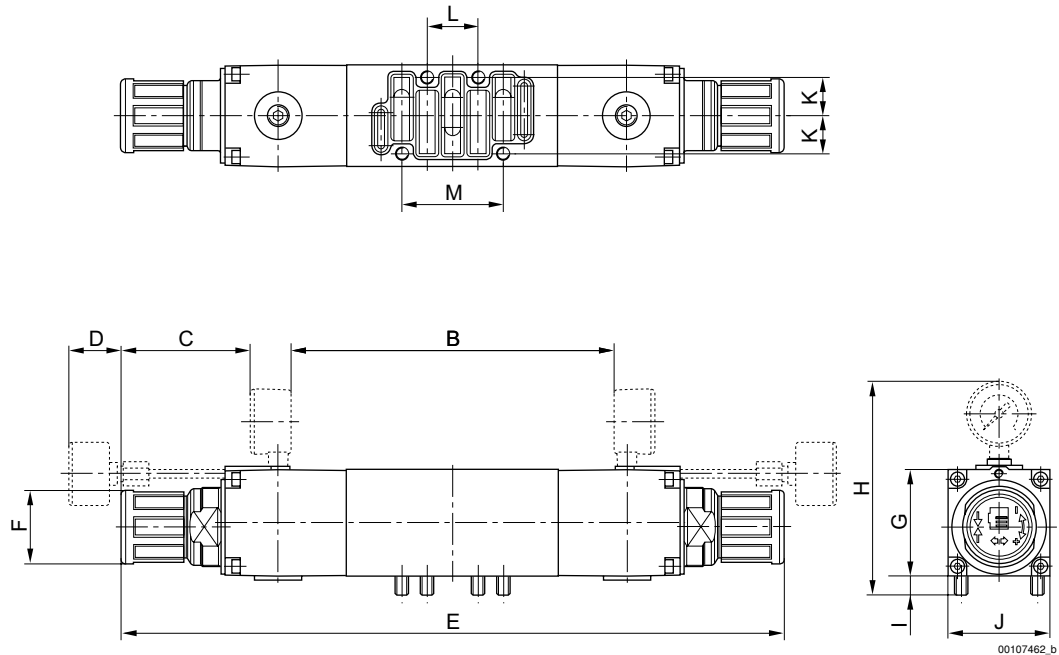
Каталог пневматического оборудования, в формате PDF в сети, по состоянию на 2016-07-23, © AVENTICS S.à r.l., оставляем за собой право на внесение изменений

Пневмораспределители ► с пневматическим управлением, согл.стандарту

ISO 5599-1, размер 1, Серия 581 Принадлежности

Номер матери- ала	B±5	C±5	D±5	E±7	Ø F	G±5	H±5	I±2.5	J±5	K±2.5	L±2.5	M±5
0821302062	—	—	25	199	27	45	97,5	8	42,5	14	18	36

Fig. 2



Номер матери- ала	B±5	C±5	D±5	E±7	Ø F	G±5	H±5	I±2.5	J±5	K±2.5	L±2.5	M±5
0821302051	164	38,6	—	292	27	45	96,5	8	42,5	14	18	36
0821302061	—	—	25	292	27	45	—	8	42,5	14	18	36

ISO 5599-1, размер 1, Серия 581
Принадлежности
Адаптерная плита

- ▶ Стандарт: ISO 5599-1 ▶ Конструктивный размер: ISO 1 -> ISO 2 ▶ тип F ▶ может быть смонтирован в блок
- ▶ Допускается обратная подача давления

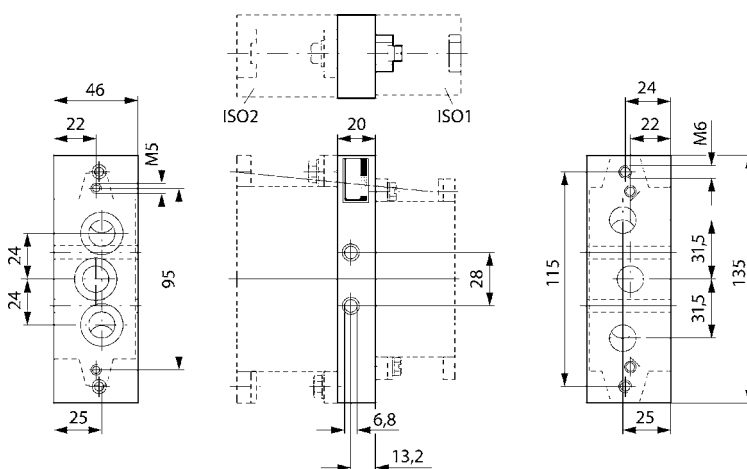


Стандарты	ISO 5599-1
Окружающая температура мин./макс.	-15 °C / +70 °C
Температура среды мин./макс.	-15 °C / +80 °C
Рабочая среда	Сжатый воздух
Рабочее давление мин./макс.	-0,95 bar / 16 bar
Крепежный винт	Внешний шестигранник
Сброс сж.воздуха (3,5)	выхлоп сж.воздуха отдельный Соединения отдельные
Материалы:	
Корпус	Алюминий
Монтажная плита	Алюминий
Уплотнения	Акрилонитрил-бутадиен-каучук

Технические примечания

- Не допускается падение давления ниже мин. управляющего давления, иначе возможны ложные переключения и выход клапанов из строя!
- Точка росы при номинальном давлении должна лежать, по крайней мере, на 15 °C ниже температуры окружающей и рабочей среды, и должна составлять макс. 3 °C.
- Содержание масла в сжатом воздухе должно быть постоянным в течение всего срока эксплуатации.
- Используйте только масло, разрешенное AVENTICS, см. главу „Техническая информация“.

Конструктивный размер	Вес	Номер материала
	[кг]	
ISO 1 -> ISO 2	0,295	1825503164



00107450

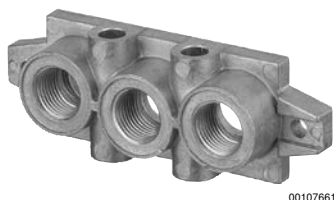
Пневмораспределители ▶ с пневматическим управлением, согл.стандарту

ISO 5599-1, размер 1, Серия 581

Принадлежности

Концевые плиты для адаптерной плиты

- ▶ Стандарт: ISO 5599-1 ▶ Конструктивный размер: ISO 1 - ISO 2 ▶ тип F ▶ может быть смонтирован в блок
- ▶ Допускается обратная подача давления



00107661

Стандарты	ISO 5599-1
Окружающая температура мин./макс.	-15°C / +70°C
Температура среды мин./макс.	-15°C / +80°C
Рабочая среда	Сжатый воздух
Рабочее давление мин./макс.	-0,95 bar / 16 bar
Крепежный винт	Внешний шестигранник
Вывод пнев. присоединения (1)	Сбоку
Вывод пнев. присоединения (3,5)	Сбоку
Сброс сж.воздуха (3,5)	Со встроенным выхлопом (3/5)
	Соединения раздельные

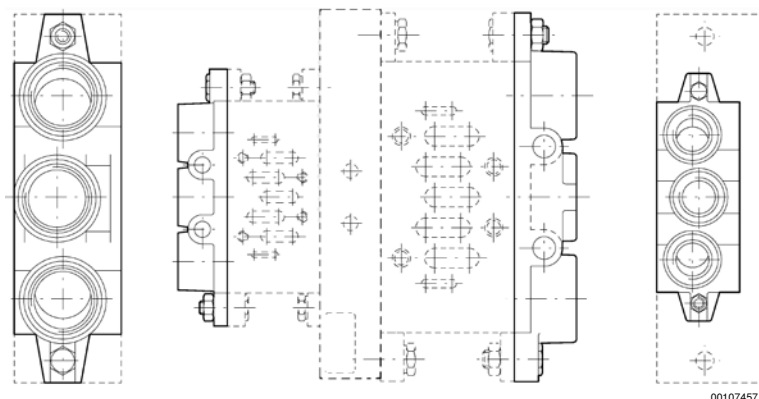
Материалы:	
Монтажная плита	Алюминий-литье под давлением
Уплотнения	Акрилонитрил-бутадиен-каучук

Технические примечания

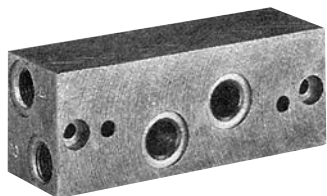
- Не допускается падение давления ниже мин. управляющего давления, иначе возможны ложные переключения и выход клапанов из строя!
- Точка росы при номинальном давлении должна лежать, по крайней мере, на 15 °C ниже температуры окружающей и рабочей среды, и должна составлять макс. 3 °C.
- Содержание масла в сжатом воздухе должно быть постоянным в течение всего срока эксплуатации.
- Используйте только масло, разрешенное AVENTICS, см. главу „Техническая информация“.

Конструктивный размер	Вес	Номер материала
	[кг]	
ISO 1, ISO 2	0,255	1825503244

Объем поставки: 2 крайние пластины разных размеров, вкл. уплотнение и крепежные винты



00107457_a

ISO 5599-1, размер 1, Серия 581
Принадлежности
Угловая присоединительная плита
▶ Стандарт: ISO 5599-1 ▶ Конструктивный размер: ISO 1 ▶ тип F ▶ подвод сжатого воздуха: G 1/4


P581_185

Стандарты	ISO 5599-1
Окружающая температура мин./макс.	-15 °C / +80 °C
Температура среды мин./макс.	-15 °C / +80 °C
Рабочая среда	Сжатый воздух
Рабочее давление мин./макс.	0 bar / 10 bar
Крепежный винт	с внутренним шестигранником
Вывод пнев. присоединения (2,4)	Сбоку
Материалы:	
Монтажная плита	Алюминий
Уплотнения	Акрилонитрил-бутадиен-каучук

Технические примечания

- Не допускается падение давления ниже мин. управляющего давления, иначе возможны ложные переключения и выход клапанов из строя!
- Точка росы при номинальном давлении должна лежать, по крайней мере, на 15 °C ниже температуры окружающей и рабочей среды, и должна составлять макс. 3 °C.
- Содержание масла в сжатом воздухе должно быть постоянным в течение всего срока эксплуатации.
- Используйте только масло, разрешенное AVENTICS, см. главу „Техническая информация“.

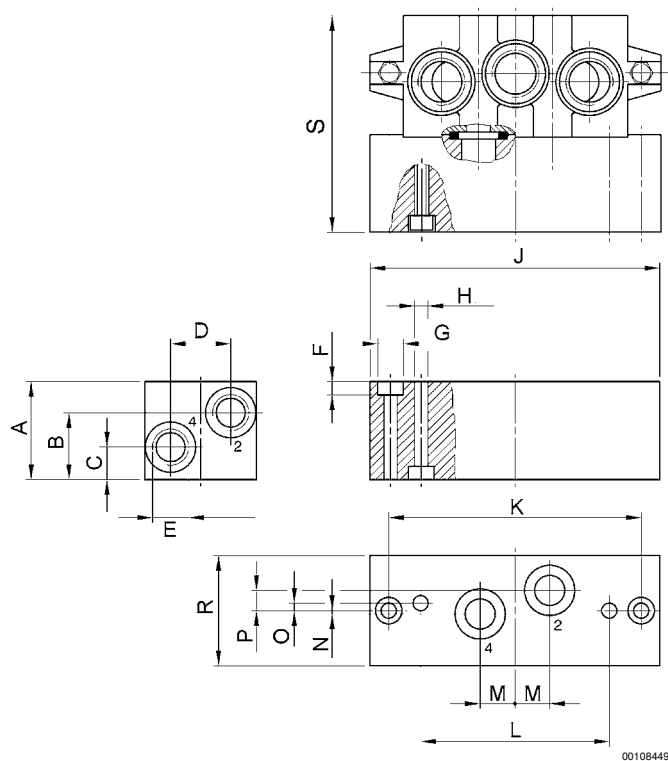
Конструктивный размер	Присоединение сжатого воздуха	Вес	Прим.	Номер материала
	Выход			
	[2 / 4]	[кг]		
ISO 1	G 1/4	0,413	-	1825503170
		0,401	1)	1825503324

1) с винтовым соединением для дифференциального датчика давления

ISO 5599-1, размер 1, Серия 581

Принадлежности

Габариты



Номер материала	A	B	C	D	E	F	G	H	J	K	L	M
1825503170	37	25	12	22	G 1/4	5,7	Ø 10	Ø 5,5	110	95	71	13
1825503324	37	25	12	22	G 1/4	5,7	Ø 10	Ø 5,5	110	95	71	13
Номер материала	N	O	P	R	S	Вес кг						
1825503170	1,5	3	7,5	42	81	0,413						
1825503324	1,5	3	7,5	42	81	0,401						

ISO 5599-1, размер 1, Серия 581

Принадлежности

Входная плита

▶ Стандарт: ISO 5599-1 ▶ Конструктивный размер: ISO 1 ▶ тип F ▶ Допускается обратная подача давления



5746-171

Стандарты	ISO 5599-1
Окружающая температура мин./макс.	-25 °C / +70 °C
Температура среды мин./макс.	-25 °C / +70 °C
Рабочая среда	Сжатый воздух
Рабочее давление мин./макс.	-0,95 bar / 16 bar
Крепежный винт	Внешний шестигранник
Вывод пнев. присоединения (1)	Вниз
Вывод пнев. присоединения (3,5)	Вниз
	Соединения отдельные

Материалы:	
Монтажная плита	Алюминий
Уплотнения	Акрилонитрил-бутадиен-каучук

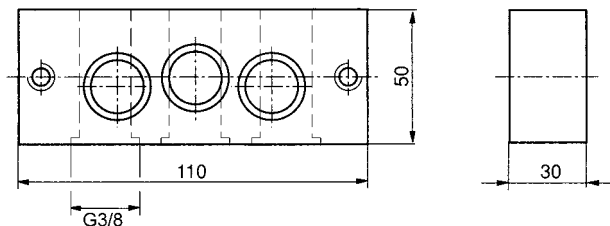
Технические примечания

- Не допускается падение давления ниже мин. управляющего давления, иначе возможны ложные переключения и выход клапанов из строя!
- Точка росы при номинальном давлении должна лежать, по крайней мере, на 15 °C ниже температуры окружающей и рабочей среды, и должна составлять макс. 3 °C.
- Содержание масла в сжатом воздухе должно быть постоянным в течение всего срока эксплуатации.
- Используйте только масло, разрешенное AVENTICS, см. главу „Техническая информация“.

Конструктивный размер	Присоединение сжатого воздуха		Вес	Номер материала
	Вход	Сброс сж.воздуха		
	[1]	[3 / 5]	[кг]	
ISO 1	G 3/8	G 3/8	0,395	8985041162

Поставка, вкл. прокладку и крепежные винты

Габариты



D581_190

Пневмораспределители ► с пневматическим управлением, согл.стандарту

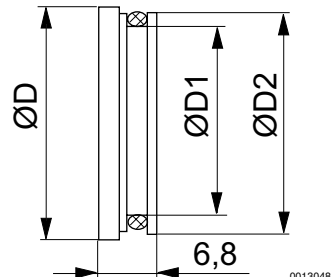
ISO 5599-1, размер 1, Серия 581
Принадлежности

Концевой замок

► тип F ► Конструктивный размер:ISO 1



00106827



00130480

Номер материала	Конструктивный размер	Тип	Ø D	Ø D1	Ø D2	
1820220021	ISO 1	Концевой замок, JSO 1	16,6	11,8	15,8	
Номер материала	Окружающая температура мин./макс.	Материал	Материал Прокладка	Вес [kg]		
1820220021	-15 / 80	Алюминий	Акрилонитрил-бутадиен-каучук	0,008		

Принадлежности, для промежуточных плит

► тип F ► Конструктивный размер:ISO 1



00136404

Номер материала	Конструктивный размер	Тип	Объем заказа [Шт.]		
1827009767	ISO 1	Крепежный винт	10		
R412000918	ISO 1	Кольцо круглого сечения, Ø 17 мм, 12x2,62	50		

ISO 5599-1, размер 1, Серия 581

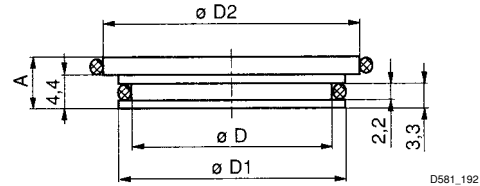
Принадлежности

Концевой замок, Присоединительные плиты ISO 5599-1

► тип F ► Конструктивный размер: ISO 1 - ISO 3



P581_191



D581_192

Номер материала	Конструктивный размер	A	D	D1	D2	Окружающая температура мин./макс.
8985049012	ISO 1	6,2	12,2	14,8	16,5	-25 / 70
8985049022	ISO 2	6,2	15,7	18,3	23	-25 / 70
8985049032	ISO 3	6,9	25,1	27,7	30	-25 / 70

Номер материала	Материал	Материал Прокладка						
8985049012	Латунь	Акрилонитрил-бутадиен-каучук						
8985049022	Латунь	Акрилонитрил-бутадиен-каучук						
8985049032	Латунь	Акрилонитрил-бутадиен-каучук						

согласно VDMA 24 345 форма C/D

AVENTICS GmbH
Ulmer Straße 4
30880 Laatzen, GERMANY
Phone +49 511 2136-0
Fax +49 511 2136-269
www.aventics.com
info@aventics.com



Дополнительные адреса
можно найти на сайте
www.aventics.com/contact

Используйте представленную продукцию AVENTICS только в промышленном секторе. Перед началом использования изделия внимательно и полностью прочитайте документацию по изделию. Соблюдайте действующие инструкции и законы соответствующей страны. Для гарантии безопасного использования изделий при их интеграции в установки учитывайте данные изготовителя системы. Приведенные данные служат исключительно для описания изделия. Наши данные не могут быть использованы для заключения относительно определенного свойства или пригодности для определенной области применения. Данная информация не освобождает пользователя от собственных оценок и самостоятельных проверок. Необходимо учитывать, что изделия подвергаются естественному процессу износа и старения.

23-07-2016

Конфигурация на титульном листе представлена в качестве примера. Поставляемое изделие может отличаться от изображения на рисунке. Компания сохраняет за собой право на внесение изменений. © AVENTICS S.à r.l., все права сохраняются, в том числе в случае заявки на предоставление правовой охраны. Любое право распоряжения, такое как право копирования и передачи сохраняется за нами. PDF он-лайн