

AVENTICS®




Пневмораспределители ► с пневматическим управлением, согл. стандарту

ISO 5599-1, размер 2, Серия IS12

Каталог







Пневмораспределители ▶ с пневматическим управлением, согл. стандарту
ISO 5599-1, размер 2, Серия IS12



	5/2-пневмораспределитель, Серия IS12, размер 2 ▶ С односторонним пневматическим управлением ▶ Qn = 2500 l/min ▶ Присоединение плиты ▶ подвод сжатого воздуха: Монтажная плата ISO 5599-1	5
	5/2-пневмораспределитель, Серия IS12, размер 2 ▶ с двусторонним пневматическим управлением ▶ Qn = 2500 l/min ▶ Присоединение плиты ▶ подвод сжатого воздуха: Монтажная плата ISO 5599-1	7
	5/3-пневмораспределитель, Серия IS12, размер 2 ▶ Qn = 1700 - 2400 l/min ▶ Присоединение плиты ▶ подвод сжатого воздуха: Монтажная плата ISO 5599-1	9

Принадлежности



Плита одиночного монтажа

	Плита одиночного монтажа, Винтовые соединения сбоку ▶ Стандарт: ISO 5599-1 ▶ Конструктивный размер: ISO 2 ▶ подвод сжатого воздуха: G 3/8 ▶ Допускается обратная подача давления	11
	Плита одиночного монтажа, Винтовые соединения снизу ▶ Стандарт: ISO 5599-1 ▶ Конструктивный размер: ISO 2 ▶ подвод сжатого воздуха: G 3/8 ▶ Допускается обратная подача давления	12
	Плита одиночного монтажа, Присоединения сбоку ▶ Стандарт: ISO 5599-1 ▶ Конструктивный размер: ISO 2 ▶ подвод сжатого воздуха: G 1/4 - Ø 8	14
	Плита одиночного монтажа, Присоединения внизу ▶ Стандарт: ISO 5599-1 ▶ Конструктивный размер: ISO 2 ▶ подвод сжатого воздуха: G 1/4	15

Монтажные и концевые плиты, тип F

	Монтажная плата, Присоединения 2 и 4, внизу ▶ Стандарт: ISO 5599-1 ▶ Конструктивный размер: ISO 2 ▶ тип F ▶ подвод сжатого воздуха: G 3/8 ▶ может быть смонтирован в блок ▶ Монтажная плата 1-местная ▶ Допускается обратная подача давления ▶ с выхлопом воздуха из линии управления через общую линию	17
	Концевая плата слева, Концевая плата справа ▶ Стандарт: ISO 5599-1 ▶ Конструктивный размер: ISO 2 ▶ тип F ▶ может быть смонтирован в блок ▶ Принцип фундаментной платы многослойной ▶ Допускается обратная подача давления	19

Монтажные и концевые плиты, тип G

	Монтажная плата, Присоединения 2 и 4 сбоку или вниз ▶ Стандарт: ISO 5599-1 ▶ Конструктивный размер: ISO 2 ▶ тип G ▶ подвод сжатого воздуха: G 3/8 ▶ может быть смонтирован в блок	21
	Концевая плата слева, Концевая плата справа ▶ Стандарт: ISO 5599-1 ▶ Конструктивный размер: ISO 2 ▶ тип G ▶ может быть смонтирован в блок ▶ Принцип фундаментной платы многослойной ▶ Допускается обратная подача давления	23

Номера материалов, выделенные полужирным шрифтом, имеются на центральном складе в Германии. Более подробные данные см. «корзину покупок».

Каталог пневматического оборудования, в формате PDF в сети, по состоянию на 2016-11-01, © AVENTICS S.à.r.l., оставляем за собой право на внесение изменений

Пневмораспределители ▶ с пневматическим управлением, согл.стандарту
ISO 5599-1, размер 2, Серия IS12

Монтажные и концевые плиты, тип К

	<p>Монтажная плита, Присоединения 2 и 4, внизу ▶ Стандарт: ISO 5599-1 ▶ Конструктивный размер: ISO 2 ▶ тип К ▶ подвод сжатого воздуха: G 3/8 ▶ может быть смонтирован в блок ▶ для 581, Размер 2</p>	25
	<p>Промежуточная плита для отдельной подачи воздуха, Присоединения 2 и 4, внизу ▶ Стандарт: ISO 5599-1 ▶ Конструктивный размер: ISO 2 ▶ тип К ▶ подвод сжатого воздуха: G 1/4 - G 3/8 ▶ может быть смонтирован в блок</p>	27
	<p>Концевая плита слева, Концевая плита справа ▶ Стандарт: ISO 5599-1 ▶ Конструктивный размер: ISO 1 - ISO 2 ▶ тип К ▶ может быть смонтирован в блок</p>	29

Принадлежности

	<p>Глухая плита ▶ Стандарт: ISO 5599-1 ▶ Конструктивный размер: ISO 2</p>	31
	<p>Глухая плита ▶ Стандарт: ISO 5599-1 ▶ Конструктивный размер: ISO 2</p>	32
	<p>Дроссельная плита ▶ Стандарт: ISO 5599-1 ▶ Конструктивный размер: ISO 2</p>	33

Принадлежности, тип F

	<p>Адаптерная плита ▶ Стандарт: ISO 5599-1 ▶ Конструктивный размер: ISO 1 -> ISO 2 ▶ тип F ▶ может быть смонтирован в блок ▶ Допускается обратная подача давления</p>	35
	<p>Концевые плиты для адаптерной плиты ▶ Стандарт: ISO 5599-1 ▶ Конструктивный размер: ISO 1 - ISO 2 ▶ тип F ▶ может быть смонтирован в блок ▶ Допускается обратная подача давления</p>	36
	<p>Угловая соединительная плита ▶ Стандарт: ISO 5599-1 ▶ Конструктивный размер: ISO 2 ▶ тип F ▶ подвод сжатого воздуха: G 3/8</p>	37
	<p>Концевой замок ▶ тип F ▶ Конструктивный размер: ISO 2</p>	38

Принадлежности, тип G

	<p>Адаптерная плита ▶ Стандарт: ISO 5599-1 ▶ Конструктивный размер: ISO 1 - ISO 2 ▶ тип G ▶ может быть смонтирован в блок ▶ Допускается обратная подача давления</p>	40
	<p>Концевой замок ▶ тип G</p>	40

Пневмораспределители ▶ с пневматическим управлением, согл.стандарту
ISO 5599-1, размер 2, Серия IS12

Принадлежности, тип К



Комплект разделительных вставок
 ▶ тип К ▶ Конструктивный размер:ISO 1 - ISO 2

42



Концевой замок, Присоединительные плиты ISO 5599-1
 ▶ тип F ▶ Конструктивный размер:ISO 2

42

Пневмораспределители ► с пневматическим управлением, согл.стандарту

5/2-пневмораспределитель, Серия IS12, размер 2

► С односторонним пневматическим управлением ► $Q_n = 2500 \text{ l/min}$ ► Присоединение плиты ► подвод сжатого воздуха: Монтажная плата ISO 5599-1



00107658

Стандарты	ISO 5599-1
Конструкция	Золотниковый клапан, без перекрытия
Предварительное управление	внешнее
Принцип уплотнения	с уплотнениями из эластичных материалов
Принцип блокировки	Монтажная плата 1-местная
Рабочее давление мин./макс.	См. таблицу внизу
Давление управления мин./макс.	См. таблицу внизу
Окружающая температура мин./макс.	+0 °C / +80 °C
Температура среды мин./макс.	+0 °C / +80 °C
Рабочая среда	Сжатый воздух
Макс. величина частиц	5 μm
Содержание масла в сжатом воздухе	0 mg/m^3 - 5 mg/m^3
Крепежный винт	M6 с внутренним шестигранником
Момент затяжки крепежного винта	4 Nm
Материалы:	
Корпус	Полиамид
Уплотнения	Акрилонитрил-бутадиен-каучук
Передняя панель	Полиамид

Технические примечания

- Не допускается падение давления ниже мин. управляющего давления, иначе возможны ложные переключения и выход клапанов из строя!
- Точка росы при номинальном давлении должна лежать, по крайней мере, на 15 °C ниже температуры окружающей и рабочей среды, и должна составлять макс. 3 °C.
- Содержание масла в сжатом воздухе должно быть постоянным в течение всего срока эксплуатации.
- Используйте только масло, разрешенное AVENTICS, см. главу „Техническая информация“.

	Присоединение сжатого воздуха					Показатель расхода	Рабочее давление мин./макс.	Давление управления мин./макс.	Вес	Прим.	Номер материала
	Вход	Выход	Сброс сж. воздуха	Соединение управления	Сброс сж. воздуха из линии управления						
						[л/мин]	[бар]	[бар]	[кг]		
	Монтажная плата ISO 5599-1	Монтажная плата ISO 5599-1	Монтажная плата ISO 5599-1	Монтажная плата ISO 5599-1	Монтажная плата ISO 5599-1	2500	2 / 10	2 / 10	0,48	1)	0820225101
	Монтажная плата ISO 5599-1	Монтажная плата ISO 5599-1	Монтажная плата ISO 5599-1	Монтажная плата ISO 5599-1	Монтажная плата ISO 5599-1	2500	-0,9 / 10	2,5 / 10	0,46	-	0820225102

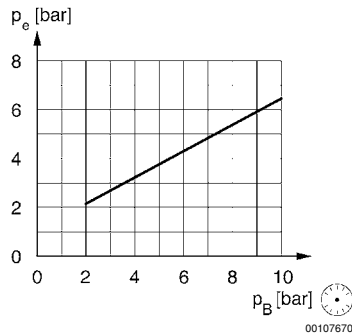
1) Управляющее давление внешнее: см. схему
Номинальный расход Q_n при 6 бар и $\Delta p = 1$ бар

Пневмораспределители ▶ с пневматическим управлением, согл.стандарту

5/2-пневмораспределитель, Серия IS12, размер 2

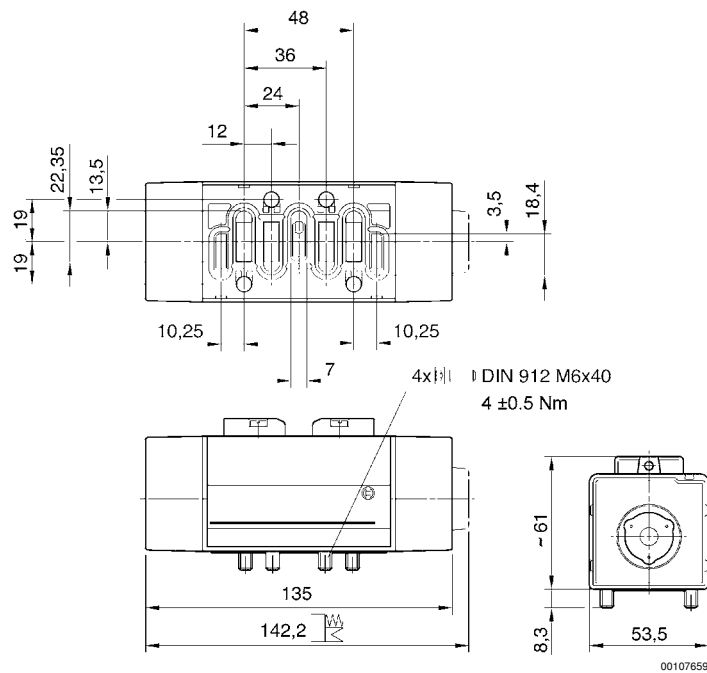
▶ С односторонним пневматическим управлением ▶ $Q_n = 2500 \text{ l/min}$ ▶ Присоединение плиты ▶ подвод сжатого воздуха: Монтажная плита ISO 5599-1

Внешнее управляющее давление



p_e = внешнее управляющее давление, мин.
 p_B = Рабочее давление

Габариты



Пневмораспределители ► с пневматическим управлением, согл.стандарту

5/2-пневмораспределитель, Серия IS12, размер 2

► с двусторонним пневматическим управлением ► $Q_n = 2500$ l/min ► Присоединение плиты ► подвод сжатого воздуха: Монтажная плата ISO 5599-1



00107658

Стандарты	ISO 5599-1
Конструкция	Золотниковый клапан, без перекрытия
Предварительное управление	внешнее
Принцип уплотнения	с уплотнениями из эластичных материалов
Принцип блокировки	Монтажная плата 1-местная
Рабочее давление мин./макс.	-0,9 bar / 10 bar
Давление управления мин./макс.	См. таблицу внизу
Окружающая температура мин./макс.	+0 °C / +80 °C
Температура среды мин./макс.	+0 °C / +80 °C
Рабочая среда	Сжатый воздух
Макс. величина частиц	5 µm
Содержание масла в сжатом воздухе	0 mg/m³ - 5 mg/m³
Крепежный винт	M6 с внутренним шестигранником
Момент затяжки крепежного винта	4 Nm
Материалы:	
Корпус	Полиамид
Уплотнения	Акрилонитрил-бутадиен-каучук
Передняя панель	Полиамид

Технические примечания

- Не допускается падение давления ниже мин. управляющего давления, иначе возможны ложные переключения и выход клапанов из строя!
- Точка росы при номинальном давлении должна лежать, по крайней мере, на 15 °C ниже температуры окружающей и рабочей среды, и должна составлять макс. 3 °C.
- Содержание масла в сжатом воздухе должно быть постоянным в течение всего срока эксплуатации.
- Используйте только масло, разрешенное AVENTICS, см. главу „Техническая информация“.

	Присоединение сжатого воздуха					Показатель расхода	Давление управления мин./макс.	Вес	Прим.	Номер материала
	Вход	Выход	Сброс сж.воздуха	Соединение управления	Сброс сж.воздуха из линии управления					
						[l/min]	[бар]	[кг]		
	Монтажная плата ISO 5599-1	Монтажная плата ISO 5599-1	Монтажная плата ISO 5599-1	Монтажная плата ISO 5599-1	Монтажная плата ISO 5599-1	2500	1,5 / 10	0,45	-	0820225103
	Монтажная плата ISO 5599-1	Монтажная плата ISO 5599-1	Монтажная плата ISO 5599-1	Монтажная плата ISO 5599-1	Монтажная плата ISO 5599-1	2500	2,1 / 10	0,48	1)	0820225104

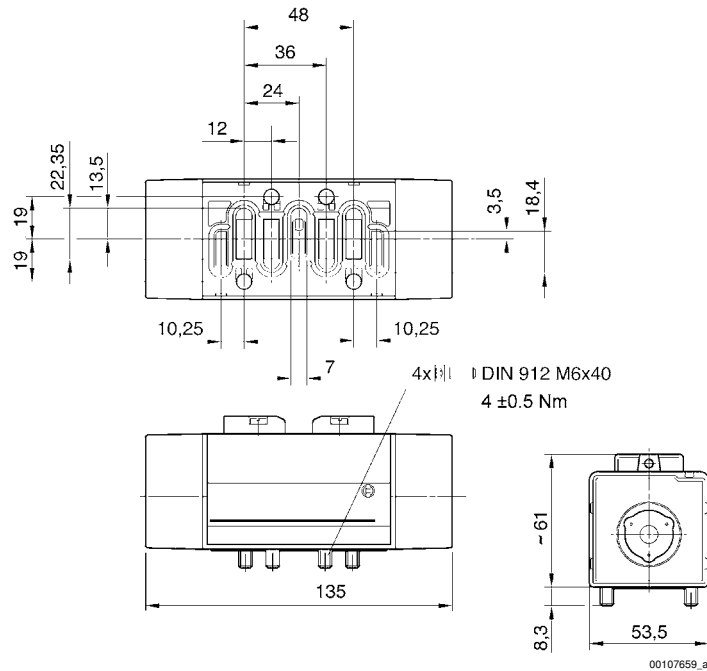
1) Дифференциальный шток, сигнал 14 имеет приоритет
Номинальный расход Q_n при 6 бар и $\Delta p = 1$ бар

Пневмораспределители ► с пневматическим управлением, согл.стандарту

5/2-пневмораспределитель, Серия IS12, размер 2

► с двусторонним пневматическим управлением ► $Q_n = 2500 \text{ l/min}$ ► Присоединение плиты ► подвод сжатого воздуха: Монтажная плита ISO 5599-1

Габариты



Пневмораспределители ► с пневматическим управлением, согл.стандарту

5/3-пневмораспределитель, Серия IS12, размер 2

► Qn = 1700 - 2400 l/min ► Присоединение плиты ► подвод сжатого воздуха: Монтажная плита ISO 5599-1



00107658

Стандарты	ISO 5599-1
Конструкция	Золотниковый клапан, без перекрытия
Предварительное управление	внешнее
Принцип уплотнения	с уплотнениями из эластичных материалов
Принцип блокировки	Монтажная плита 1-местная
Рабочее давление мин./макс.	-0,9 bar / 10 bar
Давление управления мин./макс.	2,8 bar / 10 bar
Окружающая температура мин./макс.	+0 °C / +80 °C
Температура среды мин./макс.	+0 °C / +80 °C
Рабочая среда	Сжатый воздух
Макс. величина частиц	5 µm
Содержание масла в сжатом воздухе	0 mg/m³ - 5 mg/m³
Крепежный винт	M6 с внутренним шестигранником
Момент затяжки крепежного винта	4 Nm
Материалы:	
Корпус	Полиамид
Уплотнения	Акрилонитрил-бутадиен-каучук
Передняя панель	Полиамид

Технические примечания

- Не допускается падение давления ниже мин. управляющего давления, иначе возможны ложные переключения и выход клапанов из строя!
- Точка росы при номинальном давлении должна лежать, по крайней мере, на 15 °C ниже температуры окружающей и рабочей среды, и должна составлять макс. 3 °C.
- Содержание масла в сжатом воздухе должно быть постоянным в течение всего срока эксплуатации.
- Используйте только масло, разрешенное AVENTICS, см. главу „Техническая информация“.

	Присоединение сжатого воздуха					Показатель расхода	Вес	Номер материала
	Вход	Выход	Сброс сж.воздуха	Соединение управления	Сброс сж.воздуха из линии управления			
						[l/min]	[кг]	
	Монтажная плита ISO 5599-1	Монтажная плита ISO 5599-1	Монтажная плита ISO 5599-1	Монтажная плита ISO 5599-1	Монтажная плита ISO 5599-1	2400	0,51	0820228101
	Монтажная плита ISO 5599-1	Монтажная плита ISO 5599-1	Монтажная плита ISO 5599-1	Монтажная плита ISO 5599-1	Монтажная плита ISO 5599-1	1700	0,51	0820228102
	Монтажная плита ISO 5599-1	Монтажная плита ISO 5599-1	Монтажная плита ISO 5599-1	Монтажная плита ISO 5599-1	Монтажная плита ISO 5599-1	1800	0,51	0820228103

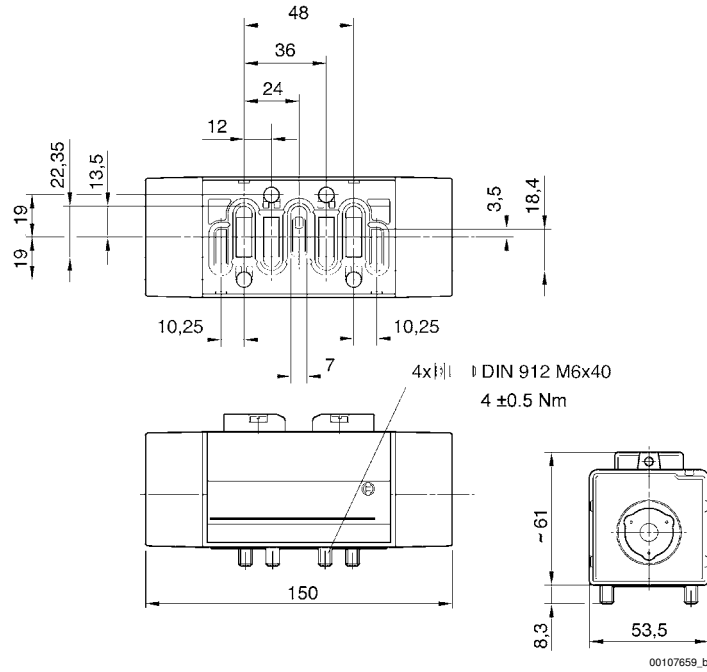
Номинальный расход Qn при 6 бар и Δр = 1 бар

Номера материалов, выделенные полужирным шрифтом, имеются на центральном складе в Германии. Более подробные данные см. «корзину покупок».

Каталог пневматического оборудования, в формате PDF в сети, по состоянию на 2016-11-01, © AVENTICS S.à.r.l., оставляем за собой право на внесение изменений

5/3-пневмораспределитель, Серия IS12, размер 2

 ► $Q_n = 1700 - 2400 \text{ l/min}$ ► Присоединение плиты ► подвод сжатого воздуха: Монтажная плата ISO 5599-1

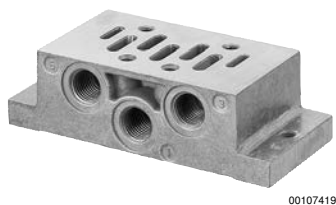
Габариты


Пневмораспределители ► с пневматическим управлением, согл.стандарту

ISO 5599-1, размер 2, Серия IS12 Принадлежности

Плита одиночного монтажа, Винтовые соединения сбоку

► Стандарт: ISO 5599-1 ► Конструктивный размер: ISO 2 ► подвод сжатого воздуха: G 3/8 ► Допускается обратная подача давления



Стандарты	ISO 5599-1
Окружающая температура мин./макс.	-25°С / +70°С
Температура среды мин./макс.	-25°С / +70°С
Рабочая среда	Сжатый воздух
Рабочее давление мин./макс.	-0,95 bar / 16 bar
Количество позиций клапанов	1
Вывод пнев. присоединения (1)	Сбоку
Вывод пнев. присоединения (3,5)	Сбоку
Вывод пнев. присоединения (2,4)	Сбоку
Вывод пнев. присоединения (12)	Сбоку
Вывод пнев. присоединения (14)	Сбоку
Сброс сж.воздуха (3,5)	Со встроенным выхлопом (3/5) Соединения раздельные
Материалы:	
Монтажная плита	Алюминий-литье под давлением

Технические примечания

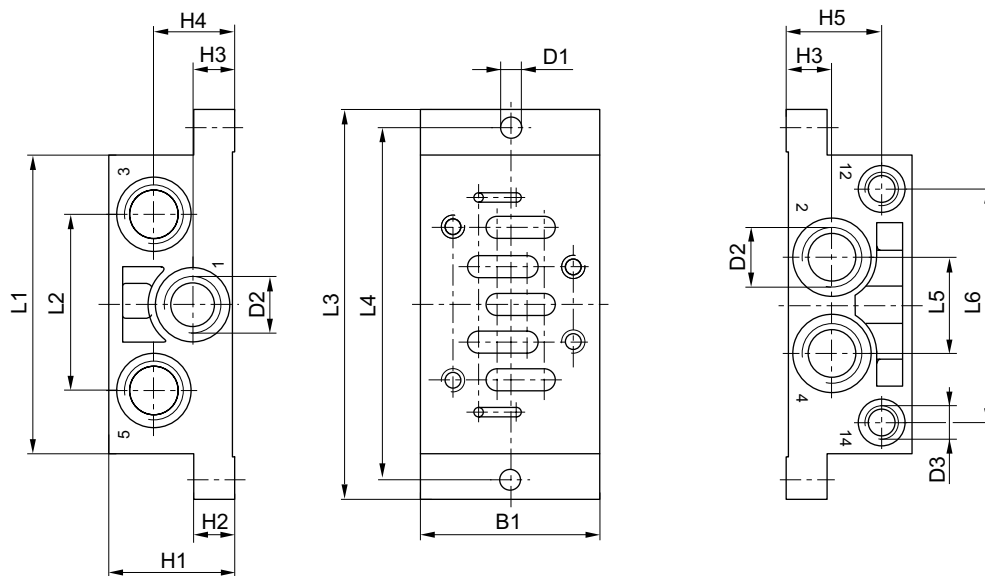
- Не допускается падение давления ниже мин. управляющего давления, иначе возможны ложные переключения и выход клапанов из строя!
- Точка росы при номинальном давлении должна лежать, по крайней мере, на 15 °С ниже температуры окружающей и рабочей среды, и должна составлять макс. 3 °С.
- Содержание масла в сжатом воздухе должно быть постоянным в течение всего срока эксплуатации.
- Используйте только масло, разрешенное AVENTICS, см. главу „Техническая информация“.
- В случае использования клапанов серии HV температура окружающей среды может составлять от -25° С до +200° С, а температура среды от -25° С до +120° С.
- Обратная подача давления для клапанов серии HV не допускается.

Конструктивный размер	Присоединение сжатого воздуха					Шаг фиксации	Номер материала
	Вход	Выход	Сброс сж.воздуха	Сброс сж.воздуха из линии управления	Соединение управления		
	[1]	[2 / 4]	[3 / 5]	[12]	[14]		
ISO 2	G 3/8	G 3/8	G 3/8	G 1/8	G 1/8	57	1825503146
Номер материала							Вес
							[кг]
1825503146							0,28

ISO 5599-1, размер 2, Серия IS12

Принадлежности

Габариты



D581_140

Номер материала	B1	H1	H2	H3	H4	H5	D1	D2 *)	D3 *)	L1	L2	L3
1825503146	57	40	13	14	26	30	6,6	G 3/8	G 1/8	95	56	124
Номер материала	L4	L5	L6	Вес кг								
1825503146	112	30	74	0,28								

*) Присоединения

Плита одиночного монтажа, Винтовые соединения снизу

► Стандарт: ISO 5599-1 ► Конструктивный размер: ISO 2 ► подвод сжатого воздуха: G 3/8 ► Допускается обратная подача давления



5746-121

Стандарты
 Окружающая температура мин./макс.
 Температура среды мин./макс.
 Рабочая среда
 Рабочее давление мин./макс.
 Количество позиций клапанов
 Вывод пнев. присоединения (1)
 Вывод пнев. присоединения (3,5)
 Вывод пнев. присоединения (2,4)
 Вывод пнев. присоединения (12)
 Вывод пнев. присоединения (14)
 Сброс сж.воздуха (3,5)

Материалы:
 Монтажная плита

ISO 5599-1
 -25°C / +70°C
 -25°C / +70°C
 Сжатый воздух
 -0,95 bar / --
 1
 Вниз
 Вниз
 Вниз
 Вниз
 Вниз
 Со встроенным выхлопом (3/5)
 Соединения отдельные

Алюминий-литье под давлением

Номера материалов, выделенные полужирным шрифтом, имеются на центральном складе в Германии. Более подробные данные см. «корзину покупок».

Каталог пневматического оборудования, в формате PDF в сети, по состоянию на 2016-11-01, © AVENTICS S.à r.l., оставляем за собой право на внесение изменений

Пневмораспределители ► с пневматическим управлением, согл.стандарту

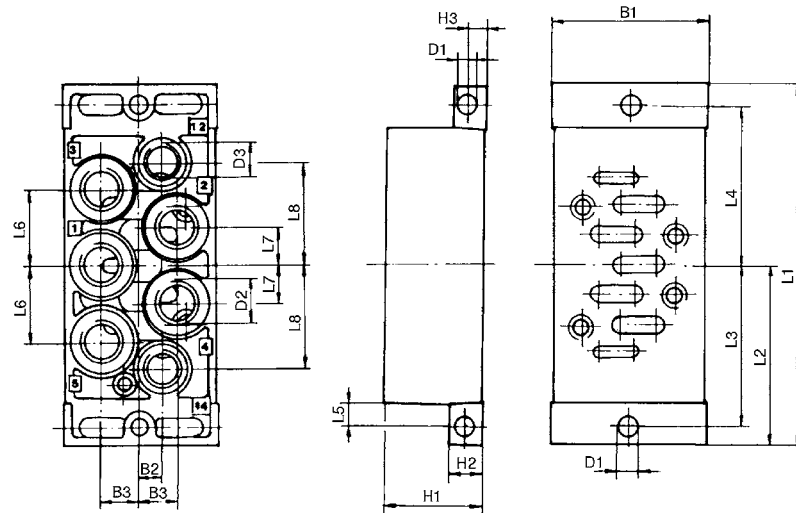
ISO 5599-1, размер 2, Серия IS12 Принадлежности

Технические примечания

- Не допускается падение давления ниже мин. управляющего давления, иначе возможны ложные переключения и выход клапанов из строя!
- Точка росы при номинальном давлении должна лежать, по крайней мере, на 15 °С ниже температуры окружающей и рабочей среды, и должна составлять макс. 3 °С.
- Содержание масла в сжатом воздухе должно быть постоянным в течение всего срока эксплуатации.
- Используйте только масло, разрешенное AVENTICS, см. главу „Техническая информация“.
- В случае использования клапанов серии HV температура окружающей среды может составлять от -25° С до +200° С, а температура среды от -25° С до +120° С.
- Обратная подача давления для клапанов серии HV не допускается.

Конструктивный размер	Присоединение сжатого воздуха					Вес	Номер материала
	Вход	Выход	Сброс сж.воздуха	Сброс сж.воздуха из линии управления	Соединение управления		
	[1]	[2 / 4]	[3 / 5]	[12]	[14]		
ISO 2	G 3/8	G 3/8	G 3/8	G 1/8	G 1/8	0,325	1825503202

Габариты



D898_111

Номер материала	B1	B2	B3	D1	D2 *)	D3 *)	H1	H2	H3	L1	L2	L3
1825503202	56	8	13,5	6,6	G 3/8	G 1/8	35	13	6,5	124	62	56
Номер материала	L4	L5	L6	L7	L8	Вес кг						
1825503202	56	8,5	28	14	36,5	0,325						

*) Присоединения

ISO 5599-1, размер 2, Серия IS12

Принадлежности

Плита одиночного монтажа, Присоединения сбоку

▶ Стандарт: ISO 5599-1 ▶ Конструктивный размер: ISO 2 ▶ подвод сжатого воздуха: G 1/4 - Ø 8



5810-491

Стандарты	ISO 5599-1
Окружающая температура мин./макс.	-20 °C / +70 °C
Температура среды мин./макс.	-20 °C / +70 °C
Рабочая среда	Сжатый воздух
Рабочее давление мин./макс.	-1 bar / 16 bar
Количество позиций клапанов	1
Поверхность	лакированный
Выход пнев. присоединения (1)	Сбоку
Выход пнев. присоединения (3,5)	Сбоку
Выход пнев. присоединения (2,4)	Сбоку
Выход пнев. присоединения (14)	Сбоку
Сброс сж.воздуха (3,5)	Со встроенным выхлопом (3/5) Соединения отдельные

Материалы:

Монтажная плита

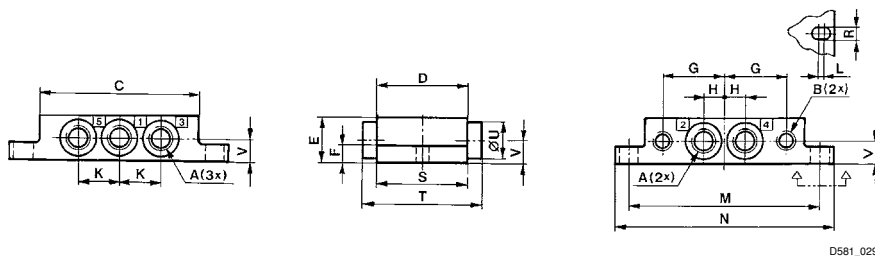
Алюминий-литье под давлением, черный лакированный

Технические примечания

- Не допускается падение давления ниже мин. управляющего давления, иначе возможны ложные переключения и выход клапанов из строя!
- Точка росы при номинальном давлении должна лежать, по крайней мере, на 15 °C ниже температуры окружающей и рабочей среды, и должна составлять макс. 3 °C.
- Содержание масла в сжатом воздухе должно быть постоянным в течение всего срока эксплуатации.
- Используйте только масло, разрешенное AVENTICS, см. главу „Техническая информация“.

Конструктивный размер	Присоединение сжатого воздуха					Вес	Номер материала
	Вход	Выход	Сброс сж.воздуха	Соединение управления			
	[1]	[2 / 4]	[3 / 5]	[14]	[кг]		
ISO 2	G 1/4	G 1/4	G 1/4	G 1/8	0,19	5802710000	
	G 3/8	G 3/8	G 3/8	G 1/8	0,32	5802740000	
	Ø 8	Ø 8	Ø 8	Ø 6	0,21	5802810000	

Габариты



D581_029

Номер материала		A *)	B *)	C	D	E	F	G	H	K	L	M
5802710000	ISO 2	G 1/4	G 1/8	86	52	23	8	34	12	24	2	102

Номера материалов, выделенные полужирным шрифтом, имеются на центральном складе в Германии. Более подробные данные см. «корзину покупок».

Каталог пневматического оборудования, в формате PDF в сети, по состоянию на 2016-11-01, © AVENTICS S.à r.l., оставляем за собой право на внесение изменений

Пневмораспределители ► с пневматическим управлением, согл.стандарту

ISO 5599-1, размер 2, Серия IS12 Принадлежности

Номер материала		A *)	B *)	C	D	E	F	G	H	K	L	M
5802740000	ISO 2	G 3/8	G 1/8	86	50	30	13	39	15	30	2	111
5802810000	ISO 2	Ø 8	Ø 6	86	52	23	8	34	12	24	2	102

Номер материала	N	R	S	T	U	V	Вес кг					
5802710000	115	6,4	52	-	-	11,5	0,19					
5802740000	124	6,4	56	80	27	16	0,32					
5802810000	115	6,4	52	-	-	11,5	0,21					

*) Присоединения

Плита одиночного монтажа, Присоединения внизу

► Стандарт: ISO 5599-1 ► Конструктивный размер: ISO 2 ► подвод сжатого воздуха: G 1/4



5810-481

Стандарты

Окружающая температура мин./макс.

Температура среды мин./макс.

Рабочая среда

Рабочее давление мин./макс.

Количество позиций клапанов

Поверхность

Вывод пнев. присоединения (1)

Вывод пнев. присоединения (3,5)

Вывод пнев. присоединения (2,4)

Вывод пнев. присоединения (14)

Сброс сж.воздуха (3,5)

ISO 5599-1

-20°C / +70°C

-20°C / +70°C

Сжатый воздух

-1 bar / 16 bar

1

лакированный

Вниз

Вниз

Вниз

Вниз

выхлоп сж.воздуха раздельный

Соединения раздельные

Материалы:

Монтажная плита

Алюминий-литье под давлением, черный лакированный

Технические примечания

- Не допускается падение давления ниже мин. управляющего давления, иначе возможны ложные переключения и выход клапанов из строя!
- Точка росы при номинальном давлении должна лежать, по крайней мере, на 15 °C ниже температуры окружающей и рабочей среды, и должна составлять макс. 3 °C.
- Содержание масла в сжатом воздухе должно быть постоянным в течение всего срока эксплуатации.
- Используйте только масло, разрешенное AVENTICS, см. главу „Техническая информация“.

Конструктивный размер	Присоединение сжатого воздуха				Вес	Номер материала
	Вход	Выход	Сброс сж.воздуха	Соединение управления		
	[1]	[2 / 4]	[3 / 5]	[14]		
ISO 2	G 1/4	G 1/4	G 1/4	G 1/8	0,19	5802700000

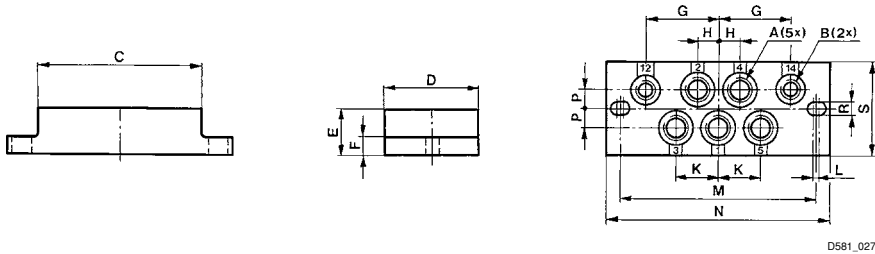
Номера материалов, выделенные полужирным шрифтом, имеются на центральном складе в Германии. Более подробные данные см. «корзину покупок».

Каталог пневматического оборудования, в формате PDF в сети, по состоянию на 2016-11-01, © AVENTICS S.à r.l., оставляем за собой право на внесение изменений

ISO 5599-1, размер 2, Серия IS12

Принадлежности

Габариты



D581_027

Номер материала		A *)	B *)	C	D	E	F	G	H	K	L	M
5802700000	ISO 2	G1/4	G1/8	86	52	22	8	34	12	24	2	102
Номер материала	N	P	R	S	Вес кг							
5802700000	115	10	6,4	52	0,19							

*) Присоединения

Пневмораспределители ▶ с пневматическим управлением, согл.стандарту

ISO 5599-1, размер 2, Серия IS12
Принадлежности

Монтажная плита, Присоединения 2 и 4, внизу

▶ Стандарт: ISO 5599-1 ▶ Конструктивный размер: ISO 2 ▶ тип F ▶ подвод сжатого воздуха: G 3/8 ▶ может быть смонтирован в блок ▶ Монтажная плита 1-местная ▶ Допускается обратная подача давления ▶ с выхлопом воздуха из линии управления через общую линию



00107662

Стандарты	ISO 5599-1, ISO 4
Окружающая температура мин./макс.	-25 °C / +70 °C
Температура среды мин./макс.	-25 °C / +70 °C
Рабочая среда	Сжатый воздух
Количество позиций клапанов	1
Шаг фиксирования	82 mm
Вывод пнев. присоединения (1)	Сбоку
Вывод пнев. присоединения (3,5)	Сбоку
Вывод пнев. присоединения (2,4)	Вниз
Вывод пнев. присоединения (12)	Сбоку
Вывод пнев. присоединения (14)	Сбоку
Сброс сж.воздуха (3,5)	Со встроенным выхлопом (3/5)
Присоединение сжатого воздуха	Соединения отдельные согласно ISO 5599-1
Материалы:	
Монтажная плита	Алюминий-литье под давлением
Уплотнения	Акрилонитрил-бутадиен-каучук

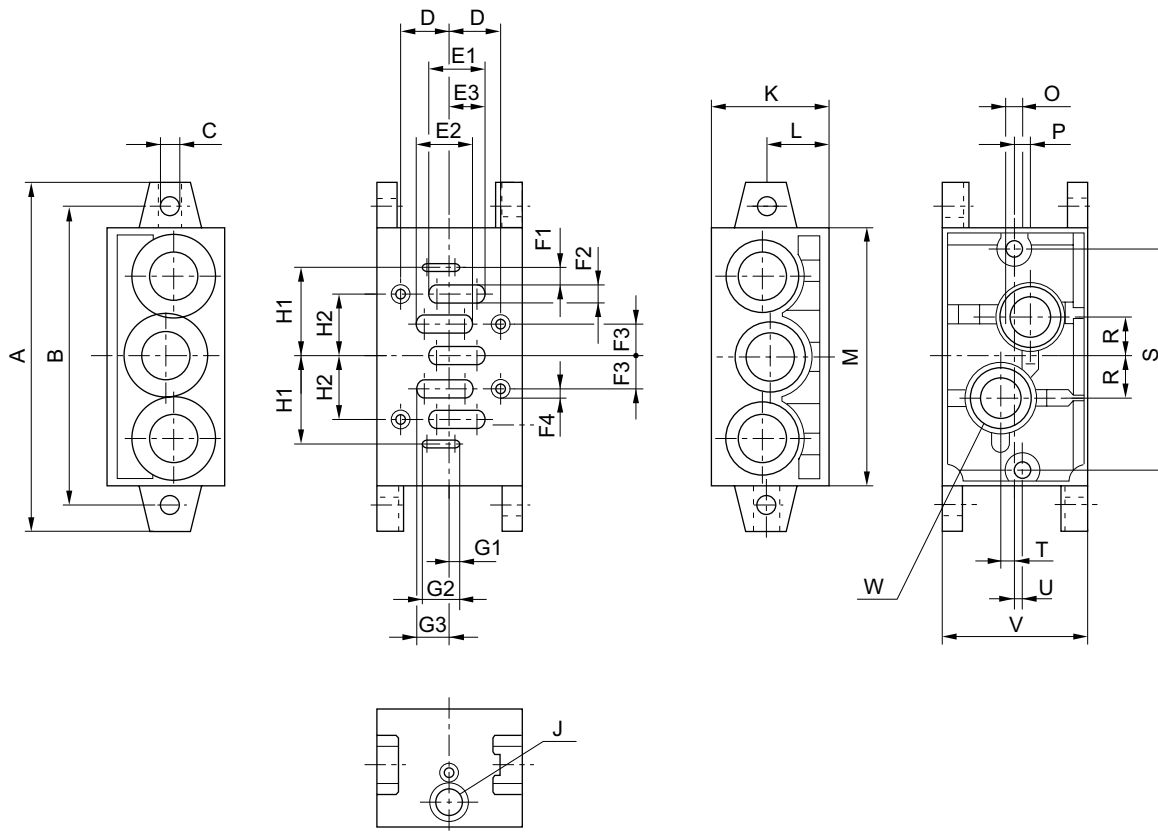
Технические примечания

- Не допускается падение давления ниже мин. управляющего давления, иначе возможны ложные переключения и выход клапанов из строя!
- Точка росы при номинальном давлении должна лежать, по крайней мере, на 15 °C ниже температуры окружающей и рабочей среды, и должна составлять макс. 3 °C.
- Содержание масла в сжатом воздухе должно быть постоянным в течение всего срока эксплуатации.
- Используйте только масло, разрешенное AVENTICS, см. главу „Техническая информация“.

Конструктивный размер	Присоединение сжатого воздуха			Рабочее давление мин./макс.	Вес	Номер материала
	Выход	Сброс сж.воздуха из линии управления	Соединение управления			
	[2 / 4]	[12]	[14]		[кг]	
ISO 2	G 3/8	G 1/8	G 1/8	0 / 16	0,378	1825503147

Поставка, вкл. прокладку и крепежные винты

Габариты



00107666_a

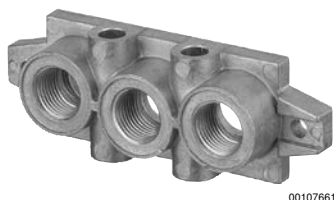
Номер материала	A	B	C	D	E1	E2	E3	F1	F2	F3	F4	G1
1825503147	135	115	6,6	19	22	22	13,5	3	7	12	M6	3
Номер материала	G2	G3	H1	H2	J	K	L	M	O	P	R	S
1825503147	14,5	13,5	34	24	G 1/8	45	24	100	M6	6	15	86
Номер материала	T	U	V	W	Вес кг							
1825503147	5	3	56	G 3/8	0,378							

Пневмораспределители ▶ с пневматическим управлением, согл.стандарту

ISO 5599-1, размер 2, Серия IS12
Принадлежности

Концевая плита слева, Концевая плита справа

- ▶ Стандарт: ISO 5599-1 ▶ Конструктивный размер: ISO 2 ▶ тип F ▶ может быть смонтирован в блок
- ▶ Принцип фундаментной плиты многослойной ▶ Допускается обратная подача давления



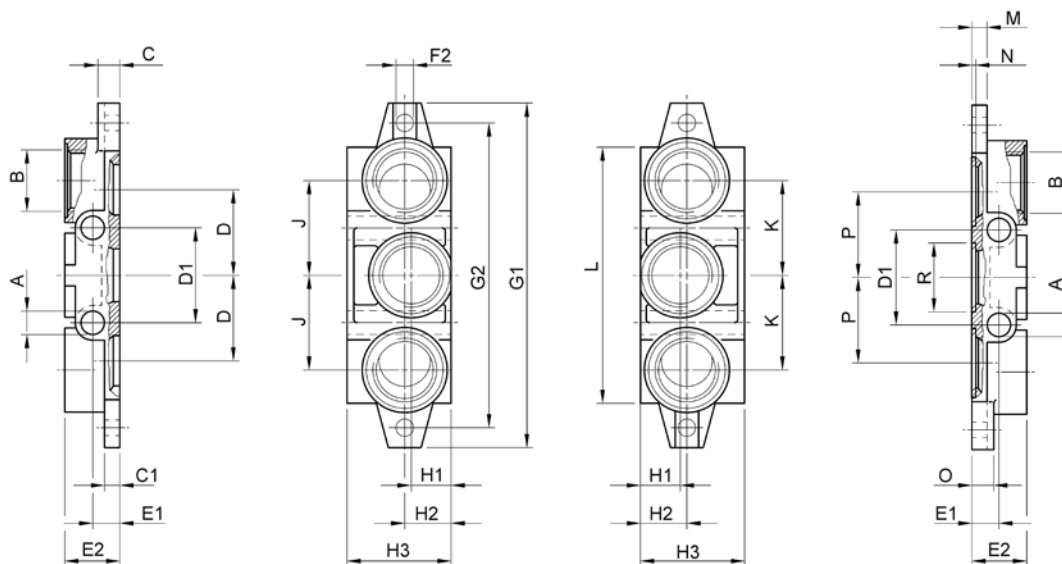
Стандарты	ISO 5599-1, ISO 4
Окружающая температура мин./макс.	-25°C / +70°C
Температура среды мин./макс.	-25°C / +70°C
Рабочая среда	Сжатый воздух
Рабочее давление мин./макс.	0 bar / 16 bar
Вывод пнев. присоединения (1)	Сбоку
Вывод пнев. присоединения (3,5)	Сбоку
Сброс сж.воздуха (3,5)	Со встроенным выхлопом (3/5)
	Соединения отдельные
	согласно ISO 5599-1
Присоединение сжатого воздуха	
Материалы:	
Монтажная плита	Алюминий-литье под давлением
Уплотнения	Акрилонитрил-бутадиен-каучук

Технические примечания

- Не допускается падение давления ниже мин. управляющего давления, иначе возможны ложные переключения и выход клапанов из строя!
- Точка росы при номинальном давлении должна лежать, по крайней мере, на 15 °C ниже температуры окружающей и рабочей среды, и должна составлять макс. 3 °C.
- Содержание масла в сжатом воздухе должно быть постоянным в течение всего срока эксплуатации.
- Используйте только масло, разрешенное AVENTICS, см. главу „Техническая информация“.

Конструктивный размер	Присоединение сжатого воздуха		Вес	Номер материала
	Вход	Сброс сж.воздуха		
	[1]	[3 / 5]	[кг]	
ISO 2	G 1/2	G 1/2	0,351	1825503148

Объем поставки: 2 концевые плиты, вкл. прокладку и крепежные винты

ISO 5599-1, размер 2, Серия IS12
Принадлежности
Габариты


00107701_a

Номер материала	A	B	C	C1	D	D1	E1	E2	F2	G1	G2	H1
1825503148	9	G 1/2	11	8	31,5	35	13	26	Ø 6,6	135	115	23
Номер материала	H2	H3	J	K	L	M	N	O	P	R	Вес кг	
1825503148	24	47	34	34	100	8	2	11	31,5	Ø 28,7	0,351	

Пневмораспределители ▶ с пневматическим управлением, согл.стандарту

ISO 5599-1, размер 2, Серия IS12
Принадлежности

Монтажная плата, Присоединения 2 и 4 сбоку или вниз

▶ Стандарт: ISO 5599-1 ▶ Конструктивный размер: ISO 2 ▶ тип G ▶ подвод сжатого воздуха: G 3/8 ▶ может быть смонтирован в блок



5811_092_a

Стандарты	ISO 5599-1
Окружающая температура мин./макс.	-20 °C / +70 °C
Температура среды мин./макс.	-20 °C / +70 °C
Рабочая среда	Сжатый воздух
Рабочее давление мин./макс.	-1 bar / 16 bar
Количество позиций клапанов	1
Вывод пнев. присоединения (2,4)	Возможны оба направления
Вывод пнев. присоединения (14)	Вниз
Сброс сж.воздуха (3,5)	выхлоп сж.воздуха отдельный Соединения отдельные
Материалы:	
Монтажная плата	Алюминий-литье под давлением
Уплотнения	Акрилонитрил-бутадиен-каучук

Технические примечания

- Не допускается падение давления ниже мин. управляющего давления, иначе возможны ложные переключения и выход клапанов из строя!
- Точка росы при номинальном давлении должна лежать, по крайней мере, на 15 °C ниже температуры окружающей и рабочей среды, и должна составлять макс. 3 °C.
- Содержание масла в сжатом воздухе должно быть постоянным в течение всего срока эксплуатации.
- Используйте только масло, разрешенное AVENTICS, см. главу „Техническая информация“.

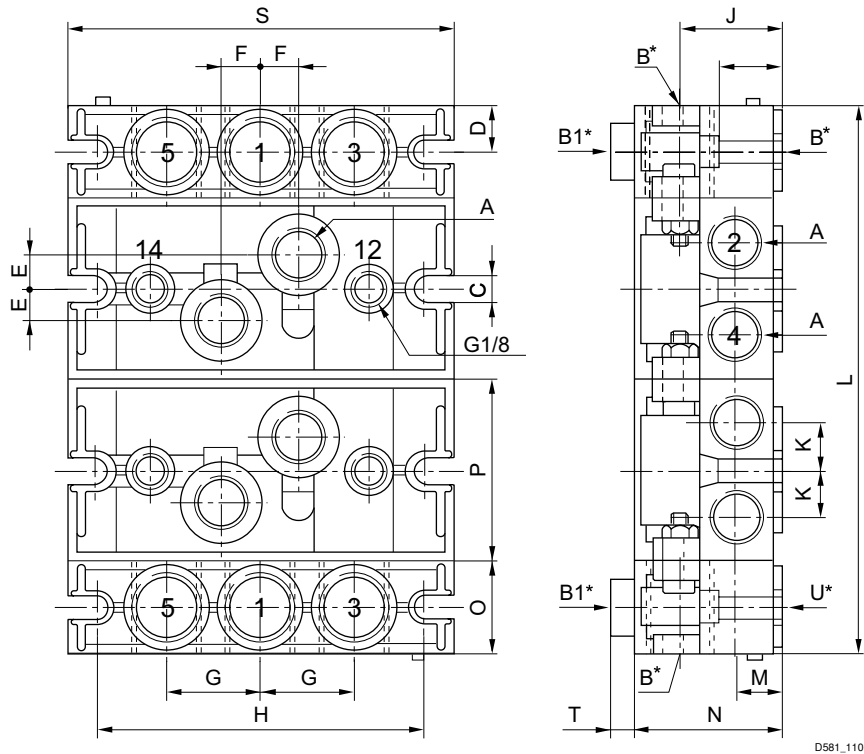
Конструктивный размер	Присоединение сжатого воздуха			Вес	Номер материала
	Вход	Выход	Соединение управления		
	[1]	[2 / 4]	[14]	[кг]	
ISO 2	G 3/8	G 3/8	G 1/8	0,36	5802500000

Поставка, вкл. прокладку и крепежные винты

ISO 5599-1, размер 2, Серия IS12

Принадлежности

Габариты



D581_110

Номер материала		A	B	B1	C	D	E	F	G	H	J
5802500000	ISO 2	2 x G 3/8	3 x G 1/2	3 x G 3/8	6,5	14,5	10	12	29	102	32
Номер материала		K	L	M	N	O	P	R	S	T	Вес кг
5802500000		15	n x 56 + 58	15	45,7	29	56	20	120	7	0,36

n = Количество присоединительных плит

Пневмораспределители ▶ с пневматическим управлением, согл.стандарту

ISO 5599-1, размер 2, Серия IS12
Принадлежности

Концевая плита слева, Концевая плита справа

- ▶ Стандарт: ISO 5599-1 ▶ Конструктивный размер: ISO 2 ▶ тип G ▶ может быть смонтирован в блок
- ▶ Принцип фундаментной платы многослойной ▶ Допускается обратная подача давления



5811_092_b

Стандарты	ISO 5599-1
Окружающая температура мин./макс.	-20 °C / +70 °C
Температура среды мин./макс.	-20 °C / +70 °C
Рабочая среда	Сжатый воздух
Рабочее давление мин./макс.	-1 bar / 16 bar
Вывод пнев. присоединения (1)	Возможны оба направления
Вывод пнев. присоединения (3,5)	Возможны оба направления
Сброс сж.воздуха (3,5)	выхлоп сж.воздуха раздельный
	Соединения раздельные
Присоединение сжатого воздуха	согласно ISO 5599-1
Материалы:	
Монтажная плита	Алюминий-литье под давлением
Уплотнения	Акрилонитрил-бутадиен-каучук

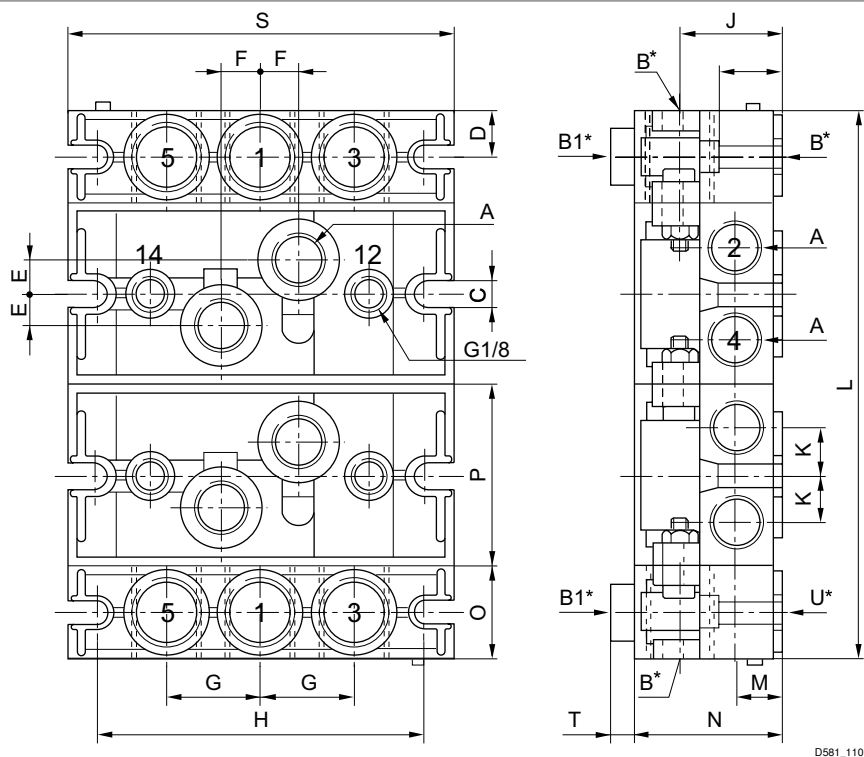
Технические примечания

- Не допускается падение давления ниже мин. управляющего давления, иначе возможны ложные переключения и выход клапанов из строя!
- Точка росы при номинальном давлении должна лежать, по крайней мере, на 15 °C ниже температуры окружающей и рабочей среды, и должна составлять макс. 3 °C.
- Содержание масла в сжатом воздухе должно быть постоянным в течение всего срока эксплуатации.
- Используйте только масло, разрешенное AVENTICS, см. главу „Техническая информация“.

Конструктивный размер	Присоединение сжатого воздуха		Вес	Номер материала
	Вход	Сброс сж.воздуха		
	[1]	[3 / 5]	[кг]	
ISO 2	G 1/2	G 1/2	0,46	5802510000

Поставка попарно с закрытыми присоединениями. Возможное положение присоединения: торцевая, верхняя или нижняя сторона (оба конца).
 Выбор присоединений выполняется путем сверления сквозных отверстий согласно размерам В*, В1* или U* на нижеприведенном чертеже.
 Поставка, вкл. прокладку и крепежные винты

Габариты



D581_110

Номер материала		A	B*	B1*	C	D	E	F	G	H	J	
5802510000	ISO 2	2 x G 3/8	3 x G 1/2	3 x G 1/4	6,5	14,5	10	12	29	102	32	
Номер материала		K	L	M	N	O	P	R	S	T	U*	Вес кг
5802510000		15	n x 56 + 58	15	43	29	56	20	120	7	3 x G 1/2	0,46

n = Количество присоединительных плит

*В случае присоединений B, B1 и U речь идет о резьбовых соединениях, которые должны быть просверлены в соответствии с конфигурацией.

Пневмораспределители ► с пневматическим управлением, согл.стандарту

ISO 5599-1, размер 2, Серия IS12 Принадлежности

Монтажная плита, Присоединения 2 и 4, внизу

► Стандарт: ISO 5599-1 ► Конструктивный размер: ISO 2 ► тип К ► подвод сжатого воздуха: G 3/8 ► может быть смонтирован в блок ► для 581, Размер 2



5810_302_b

Стандарты	ISO 5599-1
Окружающая температура мин./макс.	-20 °C / +70 °C
Температура среды мин./макс.	-20 °C / +70 °C
Рабочая среда	Сжатый воздух
Рабочее давление мин./макс.	-1 bar / 16 bar
Количество позиций клапанов	1
Поверхность	лакированный
Вывод пнев. присоединения (2,4)	Вниз
Сброс сж.воздуха (3,5)	выхлоп сж.воздуха отдельный Соединения отдельные
Материалы:	
Монтажная плита	Алюминий-литье под давлением, черный лакированный
Уплотнения	Акрилонитрил-бутадиен-каучук

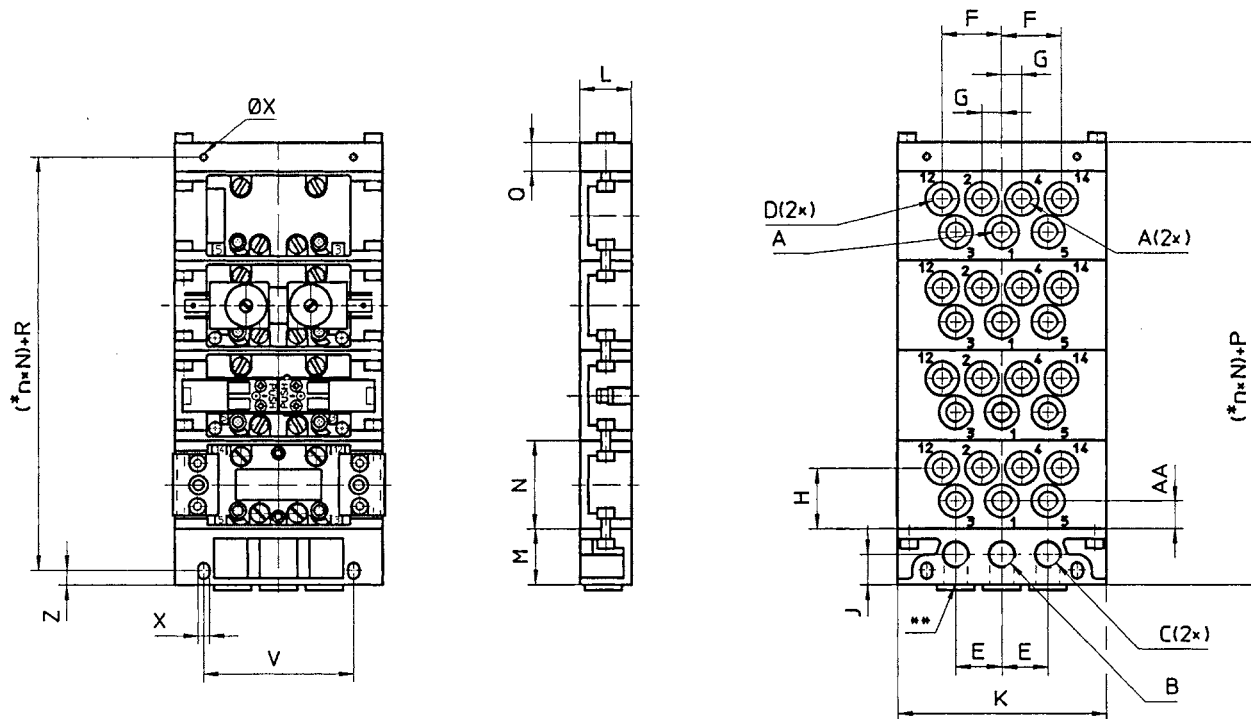
Технические примечания

- Не допускается падение давления ниже мин. управляющего давления, иначе возможны ложные переключения и выход клапанов из строя!
- Точка росы при номинальном давлении должна лежать, по крайней мере, на 15 °C ниже температуры окружающей и рабочей среды, и должна составлять макс. 3 °C.
- Содержание масла в сжатом воздухе должно быть постоянным в течение всего срока эксплуатации.
- Используйте только масло, разрешенное AVENTICS, см. главу „Техническая информация“.

Конструктивный размер	Присоединение сжатого воздуха		Присоединение	Вес	Номер материала
	Выход	Соединение управления			
	[2 / 4]	[14]		[кг]	
ISO 2	G 3/8	G 1/8	G 3/8	0,52	5802750000

Поставка, вкл. прокладку и крепежные винты

Габариты



D581_231_a

* n = Количество присоединительных плит.

** Альтернативные отверстия присоединения, закрываемые заглушками.

Номер материала	*		A	B	C	D	E	F	G	H	J	K
5802750000	c	ISO 2	G 3/8	G 1/2	G 1/2	G 1/8	36	52	17	33	22	156

Номер материала	L	M	N	P	Q	R	V	X	Z	AA	Вес кг
5802750000	37	39	56	59	20	40	118	8,4	10	13	0,52

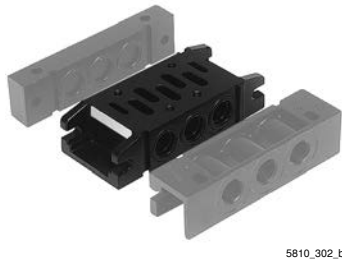
* Промежуточные плиты, обозначенные одинаковыми буквами (a-d), могут быть смонтированы вместе без адаптерной плиты.

Пневмораспределители ► с пневматическим управлением, согл.стандарту

ISO 5599-1, размер 2, Серия IS12
Принадлежности

Промежуточная плита для отдельной подачи воздуха, Присоединения 2 и 4, внизу

- Стандарт: ISO 5599-1 ► Конструктивный размер: ISO 2 ► тип К ► подвод сжатого воздуха: G 1/4 - G 3/8
- может быть смонтирован в блок



5810_302_b

Стандарты	ISO 5599-1
Окружающая температура мин./макс.	-20 °C / +70 °C
Температура среды мин./макс.	-20 °C / +70 °C
Рабочая среда	Сжатый воздух
Рабочее давление мин./макс.	-1 bar / 16 bar
Количество позиций клапанов	1
Поверхность	лакированный
Вывод пнев. присоединения (1)	Вниз
Вывод пнев. присоединения (3,5)	Вниз
Вывод пнев. присоединения (2,4)	Вниз
Вывод пнев. присоединения (14)	Вниз
Сброс сж.воздуха (3,5)	выхлоп сж.воздуха отдельный
	Соединения отдельные
Материалы:	
Монтажная плита	Алюминий-литье под давлением, черный лакированный
Уплотнения	Акрилонитрил-бутадиен-каучук

Технические примечания

- Не допускается падение давления ниже мин. управляющего давления, иначе возможны ложные переключения и выход клапанов из строя!
- Точка росы при номинальном давлении должна лежать, по крайней мере, на 15 °C ниже температуры окружающей и рабочей среды, и должна составлять макс. 3 °C.
- Содержание масла в сжатом воздухе должно быть постоянным в течение всего срока эксплуатации.
- Используйте только масло, разрешенное AVENTICS, см. главу „Техническая информация“.

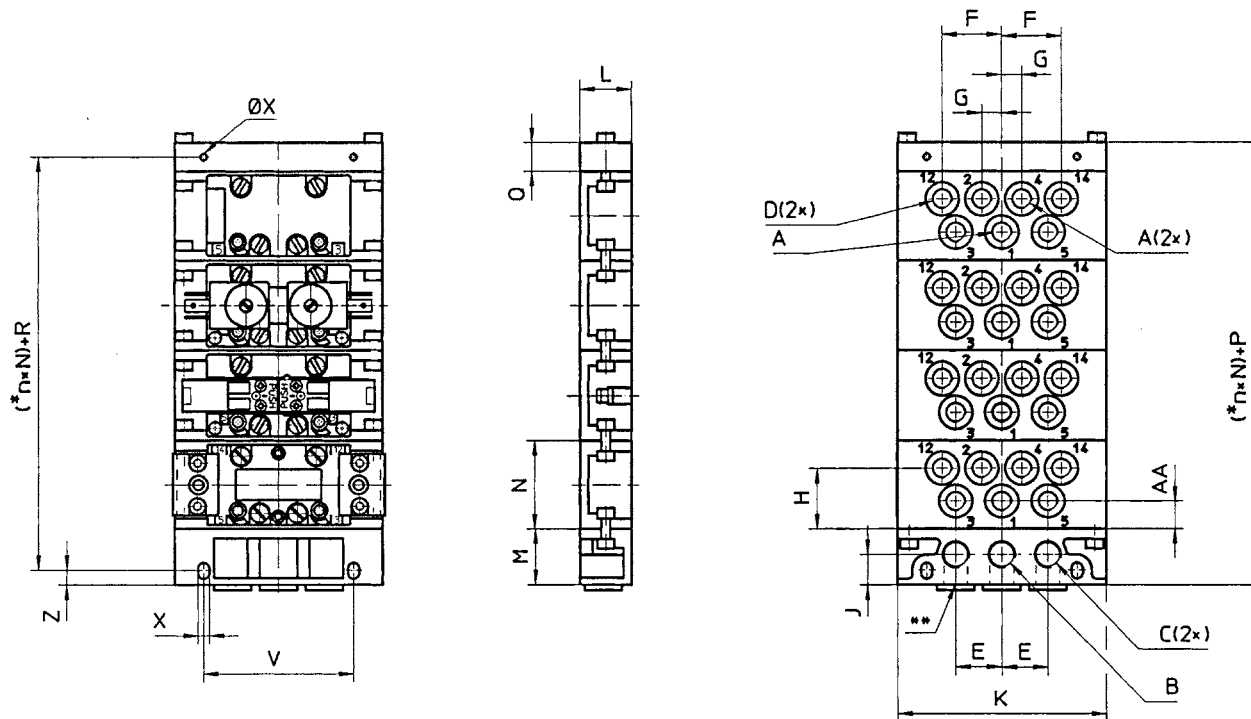
Тип	Конструктивный размер	Присоединение сжатого воздуха			Присоединение	Вес	Номер материала
		Вход	Выход	Соединение управления			
		[1]	[2 / 4]	[14]			
Промежуточная плита для отдельной подачи воздуха	ISO 2	G 1/4	G 1/4		-	0,27	5802670000
		G 3/8	G 3/8	G 1/8	G 3/8	0,52	5802680000

Поставка, вкл. прокладку и крепежные винты

ISO 5599-1, размер 2, Серия IS12

Принадлежности

Габариты



D581_231_a

* n = Количество присоединительных плит.

** Альтернативные отверстия присоединения, закрываемые заглушками.

*** Только для присоединительных плит с отдельным впуском

**** Присоединительная плата 5801680000 может также присоединяться к выводам 3 и 5.

Номер материала		A	B	C	D	E	F	G	H	J	K	L
5802670000	ISO 2	G 1/4	G 3/8	G 3/8	G 1/8	27	39	13,5	38	20	122	28
5802680000	ISO 2	G 3/8	G 1/2	G 1/2	G 1/8	36	52	17	33	22	156	37

Номер материала	M	N	P	Q	R	V	X	Z	AA	Вес кг		
5802670000	34	56	49	15	34	94	6,4	8	18	0,27		
5802680000	39	56	59	20	40	118	8,4	10	33	0,52		

Номера материалов, выделенные полужирным шрифтом, имеются на центральном складе в Германии. Более подробные данные см. «корзину покупок».

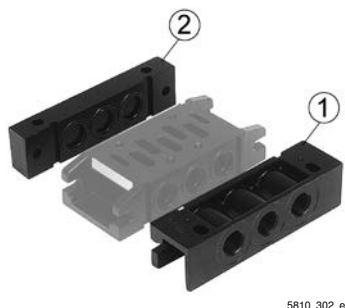
Каталог пневматического оборудования, в формате PDF в сети, по состоянию на 2016-11-01, © AVENTICS S.à r.l., оставляем за собой право на внесение изменений

Пневмораспределители ► с пневматическим управлением, согл.стандарту

ISO 5599-1, размер 2, Серия IS12 Принадлежности

Концевая плита слева, Концевая плита справа

► Стандарт: ISO 5599-1 ► Конструктивный размер: ISO 1 - ISO 2 ► тип К ► может быть смонтирован в блок



Стандарты	ISO 5599-1
Окружающая температура мин./макс.	-20 °C / +70 °C
Температура среды мин./макс.	-20 °C / +70 °C
Рабочая среда	Сжатый воздух
Рабочее давление мин./макс.	-1 bar / 16 bar
Поверхность	лакированный
Сброс сж.воздуха (3,5)	выхлоп сж.воздуха раздельный
	Соединения раздельные

Материалы:	
Монтажная плита	Алюминий-литье под давлением, черный лакированный
Уплотнения	Акрилонитрил-бутадиен-каучук

Технические примечания

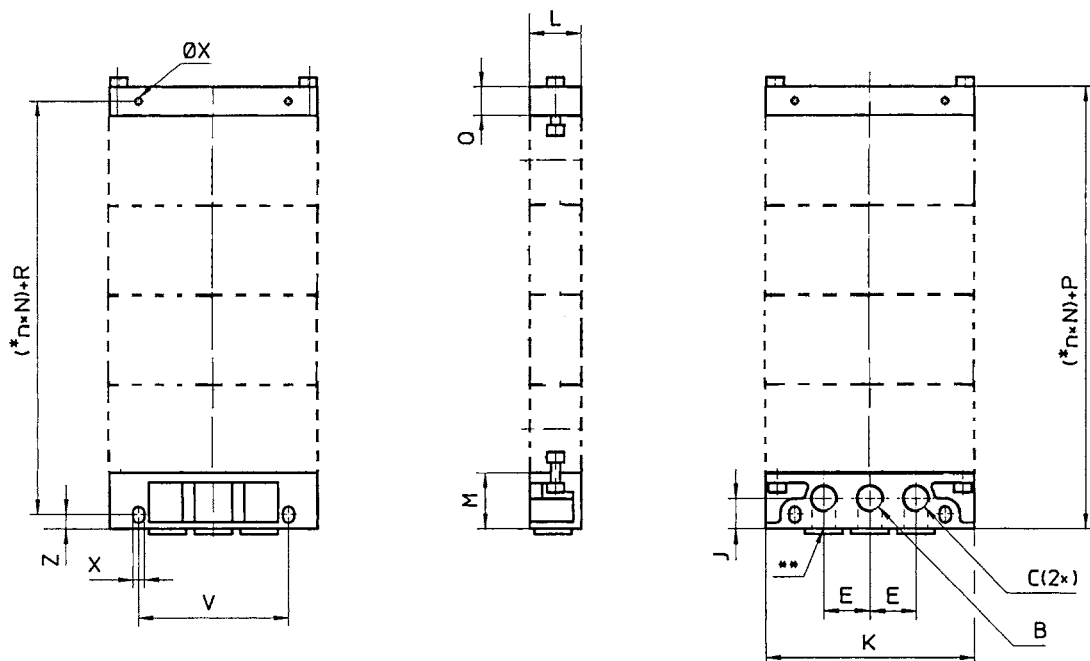
- Не допускается падение давления ниже мин. управляющего давления, иначе возможны ложные переключения и выход клапанов из строя!
- Точка росы при номинальном давлении должна лежать, по крайней мере, на 15 °C ниже температуры окружающей и рабочей среды, и должна составлять макс. 3 °C.
- Содержание масла в сжатом воздухе должно быть постоянным в течение всего срока эксплуатации.
- Используйте только масло, разрешенное AVENTICS, см. главу „Техническая информация“.

Конструктивный размер	Присоединение сжатого воздуха		Вес	Номер материала
	Вход	Сброс сж.воздуха		
	[1]	[3 / 5]	[кг]	
ISO 1, ISO 2	G 3/8	G 3/8	0,26	5802850000
	-	-	0,13	5802860000

ISO 5599-1, размер 2, Серия IS12

Принадлежности

Габариты



D581_231_d

* n = Количество присоединительных плит.

** Альтернативные отверстия присоединения, закрываемые заглушками.

Номер материала		B	C	E	J	K	L	M	P	Q	R	V
5802850000	ISO 1, ISO 2	G 3/8	G 3/8	27	20	122	30	34	49	-	34	94
5802860000	ISO 1, ISO 2	-	-	-	-	122	29	-	49	15	34	94
Номер материала	X	Z	Вес кг									
5802850000	6,4	8	0,26									
5802860000	6,4	-	0,13									

Пневмораспределители ► с пневматическим управлением, согл.стандарту

ISO 5599-1, размер 2, Серия IS12 Принадлежности

Глухая плита

► Стандарт: ISO 5599-1 ► Конструктивный размер: ISO 2



00104044

Стандарты

Окружающая температура мин./макс.
Температура среды мин./макс.
Рабочая среда
Рабочее давление мин./макс.
Крепежный винт

ISO 5599-1

+0 °C / +80 °C
+0 °C / +80 °C
Сжатый воздух
-0,9 bar / 16 bar
с внутренним шестигранником

Материалы:

Уплотнения

Акрилонитрил-бутадиен-каучук

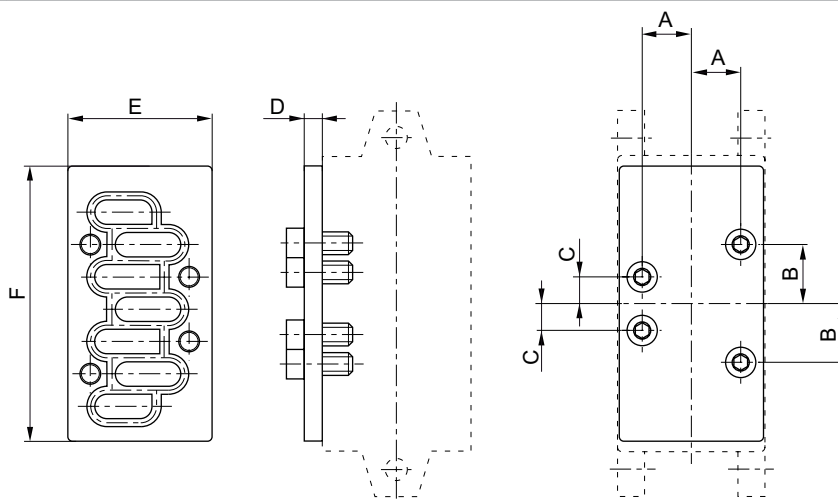
Технические примечания

- Не допускается падение давления ниже мин. управляющего давления, иначе возможны ложные переключения и выход клапанов из строя!
- Точка росы при номинальном давлении должна лежать, по крайней мере, на 15 °C ниже температуры окружающей и рабочей среды, и должна составлять макс. 3 °C.
- Содержание масла в сжатом воздухе должно быть постоянным в течение всего срока эксплуатации.
- Используйте только масло, разрешенное AVENTICS, см. главу „Техническая информация“.

Тип	Конструктивный размер	Вес	Номер материала
Глухая плита	ISO 2	0,229	1825503176
Уплотнительная рамка ISO 2	-	-	1821A15032

Поставка, вкл. прокладку и крепежные винты

Габариты



IM0045542

Номер материала		A	B	C	D	E	F				
1825503176	ISO 2	19	24	12	15	54	100				

ISO 5599-1, размер 2, Серия IS12

Принадлежности

Глухая плита

► Стандарт: ISO 5599-1 ► Конструктивный размер: ISO 2



5810-321

Стандарты	ISO 5599-1
Окружающая температура мин./макс.	-20 °C / +70 °C
Температура среды мин./макс.	-20 °C / +70 °C
Рабочая среда	Сжатый воздух
Рабочее давление мин./макс.	-1 bar / 16 bar
Количество позиций клапанов	1

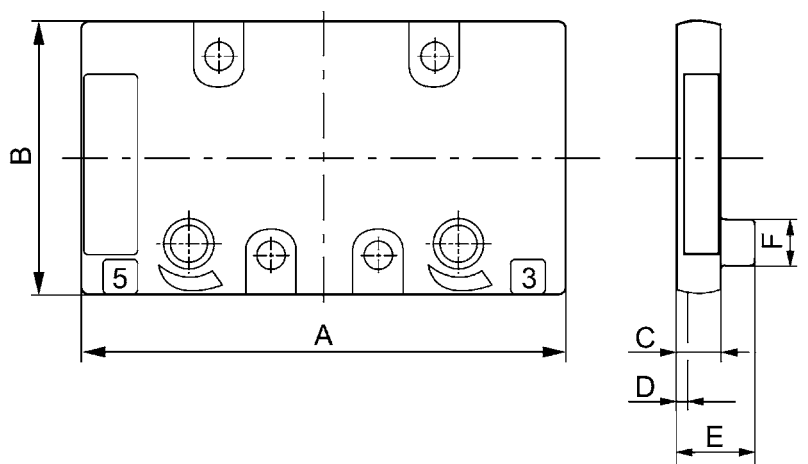
Материалы:	
Корпус	Алюминий-литье под давлением, черный лакированный
Монтажная плита	Алюминий-литье под давлением
Уплотнения	Акрилонитрил-бутадиен-каучук

Технические примечания

- Не допускается падение давления ниже мин. управляющего давления, иначе возможны ложные переключения и выход клапанов из строя!
- Точка росы при номинальном давлении должна лежать, по крайней мере, на 15 °C ниже температуры окружающей и рабочей среды, и должна составлять макс. 3 °C.
- Содержание масла в сжатом воздухе должно быть постоянным в течение всего срока эксплуатации.
- Используйте только масло, разрешенное AVENTICS, см. главу „Техническая информация“.

Конструктивный размер	Вес	Номер материала
	[кг]	
ISO 2	0,1	5802870000
Поставка, вкл. прокладку и крепежные винты		

Габариты



00128858

Номер материала	A	B	C	D	E	F	Вес кг					
5802870000	86,4	49,4	9	2	-	-	0,1					

Номера материалов, выделенные полужирным шрифтом, имеются на центральном складе в Германии. Более подробные данные см. «корзину покупок».

Каталог пневматического оборудования, в формате PDF в сети, по состоянию на 2016-11-01, © AVENTICS S.à r.l., оставляем за собой право на внесение изменений

Пневмораспределители ► с пневматическим управлением, согл.стандарту

ISO 5599-1, размер 2, Серия IS12 Принадлежности

Дроссельная плата

► Стандарт: ISO 5599-1 ► Конструктивный размер: ISO 2



00107463

Стандарты

Окружающая температура мин./макс.

Температура среды мин./макс.

Рабочая среда

Рабочее давление мин./макс.

ISO 5599-1

+0 °C / +80 °C

+0 °C / +80 °C

Сжатый воздух

0 bar / 16 bar

Материалы:

Монтажная плата

Уплотнения

Алюминий

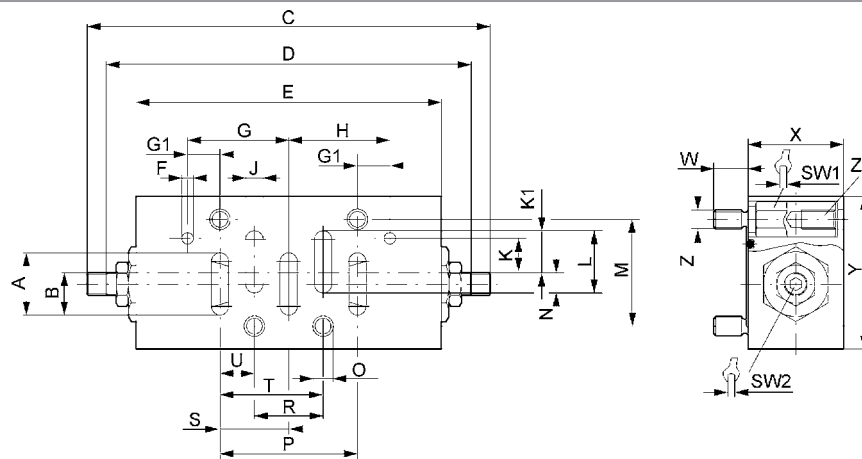
Акрилонитрил-бутадиен-каучук

Технические примечания

- Не допускается падение давления ниже мин. управляющего давления, иначе возможны ложные переключения и выход клапанов из строя!
- Точка росы при номинальном давлении должна лежать, по крайней мере, на 15 °C ниже температуры окружающей и рабочей среды, и должна составлять макс. 3 °C.
- Содержание масла в сжатом воздухе должно быть постоянным в течение всего срока эксплуатации.
- Используйте только масло, разрешенное AVENTICS, см. главу „Техническая информация“.

	Конструктивный размер	Вес	Номер материала
		[кг]	
	ISO 2	0,444	0821201024
Поставка, вкл. прокладку и крепежные винты			

Габариты



00107465_a

ISO 5599-1, размер 2, Серия IS12
Принадлежности

Номер матери- ала	A	B	C	D	E	F	G	G1	H	J	K	K1
0821201024	22	13,5	128,6	118,6	102	3	34	10	34	7	10	13,5
Номер матери- ала	L	M	N	O	P	R	S	SW1	SW2	T	U	W
0821201024	22	38	8,5	6,2	48	24	24	9	3	36	12	9
Номер матери- ала	X	Y	Z	Z1	Вес кг							
0821201024	25	55	M6	M6-10	0,444							

Пневмораспределители ► с пневматическим управлением, согл.стандарту

ISO 5599-1, размер 2, Серия IS12

Принадлежности

Адаптерная плита

- Стандарт: ISO 5599-1 ► Конструктивный размер: ISO 1 -> ISO 2 ► тип F ► может быть смонтирован в блок
- Допускается обратная подача давления

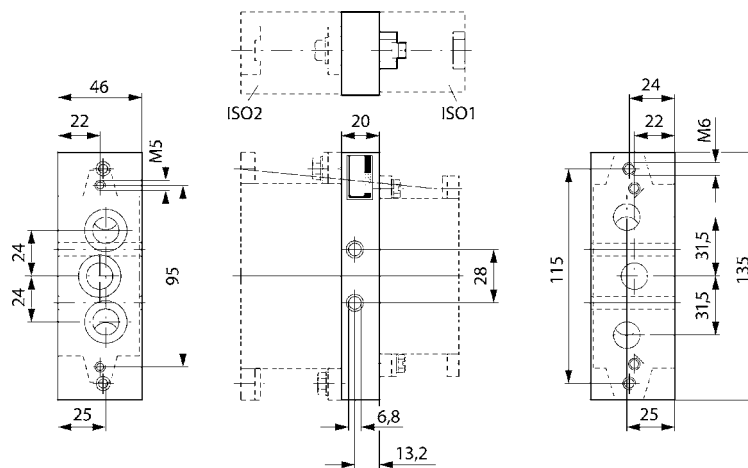


Стандарты	ISO 5599-1
Окружающая температура мин./макс.	-15°C / +70°C
Температура среды мин./макс.	-15°C / +80°C
Рабочая среда	Сжатый воздух
Рабочее давление мин./макс.	-0,95 bar / 16 bar
Крепежный винт	Внешний шестигранник
Сброс сж.воздуха (3,5)	выхлоп сж.воздуха раздельный Соединения раздельные
Материалы:	
Корпус	Алюминий
Монтажная плита	Алюминий
Уплотнения	Акрилонитрил-бутадиен-каучук

Технические примечания

- Не допускается падение давления ниже мин. управляющего давления, иначе возможны ложные переключения и выход клапанов из строя!
- Точка росы при номинальном давлении должна лежать, по крайней мере, на 15 °C ниже температуры окружающей и рабочей среды, и должна составлять макс. 3 °C.
- Содержание масла в сжатом воздухе должно быть постоянным в течение всего срока эксплуатации.
- Используйте только масло, разрешенное AVENTICS, см. главу „Техническая информация“.

Конструктивный размер	Вес	Номер материала
	[кг]	
ISO 1 -> ISO 2	0,295	1825503164



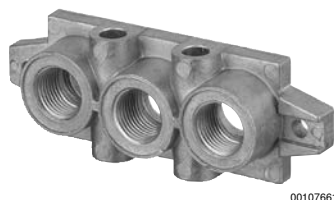
00107450

ISO 5599-1, размер 2, Серия IS12

Принадлежности

Концевые плиты для адаптерной плиты

- ▶ Стандарт: ISO 5599-1 ▶ Конструктивный размер: ISO 1 - ISO 2 ▶ тип F ▶ может быть смонтирован в блок
- ▶ Допускается обратная подача давления



00107661

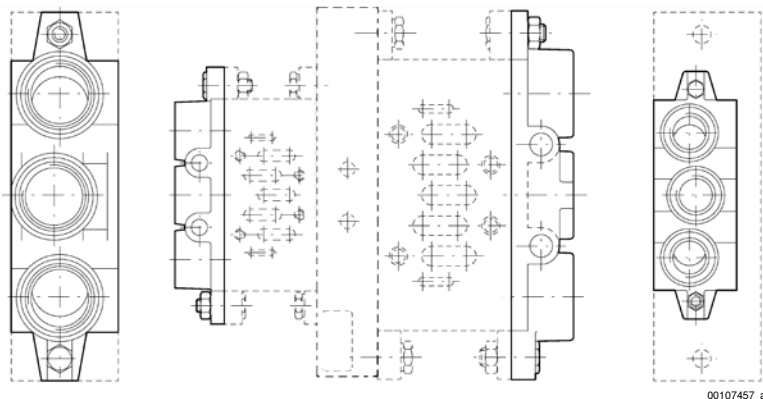
Стандарты	ISO 5599-1
Окружающая температура мин./макс.	-15 °C / +70 °C
Температура среды мин./макс.	-15 °C / +80 °C
Рабочая среда	Сжатый воздух
Рабочее давление мин./макс.	-0,95 bar / 16 bar
Крепежный винт	Внешний шестигранник
Выход пнев. присоединения (1)	Сбоку
Выход пнев. присоединения (3,5)	Сбоку
Сброс сж. воздуха (3,5)	Со встроенным выхлопом (3/5)
	Соединения отдельные
Материалы:	
Монтажная плита	Алюминий-литье под давлением
Уплотнения	Акрилонитрил-бутадиен-каучук

Технические примечания

- Не допускается падение давления ниже мин. управляющего давления, иначе возможны ложные переключения и выход клапанов из строя!
- Точка росы при номинальном давлении должна лежать, по крайней мере, на 15 °C ниже температуры окружающей и рабочей среды, и должна составлять макс. 3 °C.
- Содержание масла в сжатом воздухе должно быть постоянным в течение всего срока эксплуатации.
- Используйте только масло, разрешенное AVENTICS, см. главу „Техническая информация“.

Конструктивный размер	Вес	Номер материала
	[кг]	
ISO 1, ISO 2	0,255	1825503244

Объем поставки: 2 крайние пластины разных размеров, вкл. уплотнение и крепежные винты

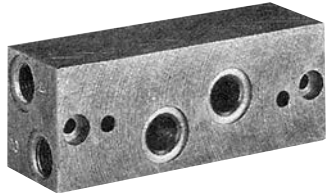


00107457_a

ISO 5599-1, размер 2, Серия IS12
Принадлежности

Угловая присоединительная плита

▶ Стандарт: ISO 5599-1 ▶ Конструктивный размер: ISO 2 ▶ тип F ▶ подвод сжатого воздуха: G 3/8



P581_185

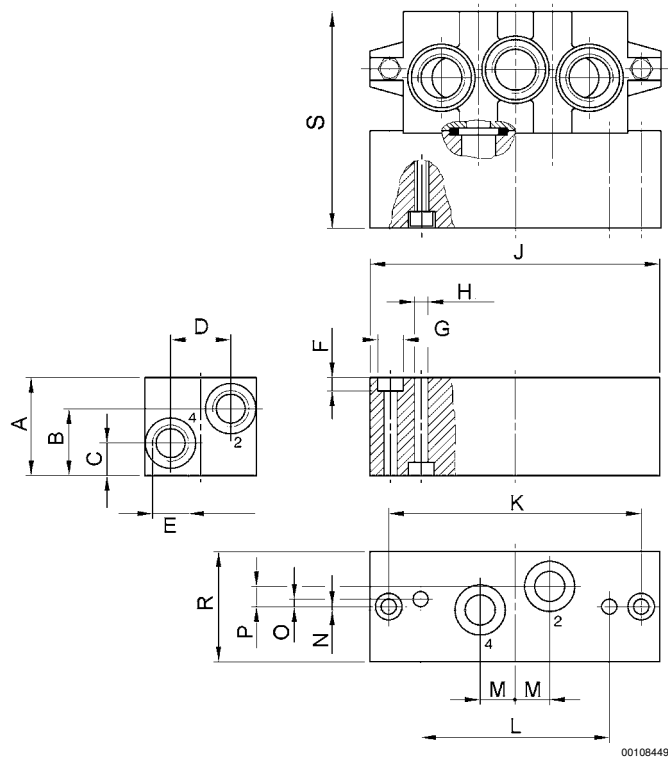
Стандарты	ISO 5599-1
Окружающая температура мин./макс.	-15 °C / +80 °C
Температура среды мин./макс.	-15 °C / +80 °C
Рабочая среда	Сжатый воздух
Рабочее давление мин./макс.	0 bar / 10 bar
Крепежный винт	с внутренним шестигранником
Вывод пнев. присоединения (2,4)	Сбоку
Материалы:	
Монтажная плита	Алюминий
Уплотнения	Акрилонитрил-бутадиен-каучук

Технические примечания

- Не допускается падение давления ниже мин. управляющего давления, иначе возможны ложные переключения и выход клапанов из строя!
- Точка росы при номинальном давлении должна лежать, по крайней мере, на 15 °C ниже температуры окружающей и рабочей среды, и должна составлять макс. 3 °C.
- Содержание масла в сжатом воздухе должно быть постоянным в течение всего срока эксплуатации.
- Используйте только масло, разрешенное AVENTICS, см. главу „Техническая информация“.

Конструктивный размер	Присоединение сжатого воздуха	Выход	Вес	Номер материала
			[кг]	
ISO 2		G 3/8	0,688	1825503204

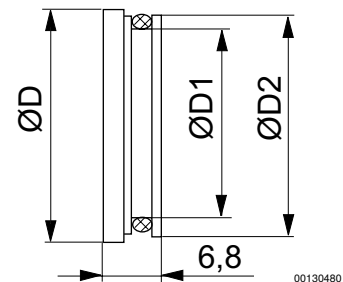
1) с винтовым соединением для дифференциального датчика давления

Габариты


Номер материала	A	B	C	D	E	F	G	H	J	K	L	M
1825503204	40	26	14	29	G 3/8	6,8	Ø 11	Ø 6,6	135	115	86	15
Номер материала	N	O	P	R	S	Вес кг						
1825503204	5	3	6	55	85	0,688						

Концевой замок

► тип F ► Конструктивный размер: ISO 2



Номер материала	Конструктивный размер	Тип	Ø D	Ø D1	Ø D2
1820220023	ISO 2	Концевой замок, ISO 2	23	14,3	18,2

Номера материалов, выделенные полужирным шрифтом, имеются на центральном складе в Германии. Более подробные данные см. «корзину покупок».

Каталог пневматического оборудования, в формате PDF в сети, по состоянию на 2016-11-01, © AVENTICS S.à r.l., оставляем за собой право на внесение изменений

Пневмораспределители ► с пневматическим управлением, согл.стандарту

ISO 5599-1, размер 2, Серия IS12
Принадлежности

Номер материала	Окружающая температура мин./макс.	Материал	Материал Прокладка	Вес [kg]			
1820220023	-15 / 80	Алюминий	Акрилонитрил-бутадиен-каучук	0,011			

ISO 5599-1, размер 2, Серия IS12

Принадлежности

Адаптерная плита

- ▶ Стандарт: ISO 5599-1 ▶ Конструктивный размер: ISO 1 - ISO 2 ▶ тип G ▶ может быть смонтирован в блок
- ▶ Допускается обратная подача давления



5746-141

Стандарты	ISO 5599-1, ISO 1
Окружающая температура мин./макс.	-20 °C / +70 °C
Температура среды мин./макс.	-20 °C / +70 °C
Рабочая среда	Сжатый воздух
Рабочее давление мин./макс.	-1 bar / 16 bar
Поверхность	лакированный
Сброс сж.воздуха (3,5)	выхлоп сж.воздуха раздельный Соединения раздельные

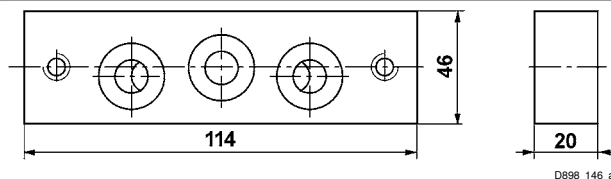
Материалы:	
Монтажная плита	Алюминий-литье под давлением, черный лакированный
Уплотнения	Акрилонитрил-бутадиен-каучук

Технические примечания

- Не допускается падение давления ниже мин. управляющего давления, иначе возможны ложные переключения и выход клапанов из строя!
- Точка росы при номинальном давлении должна лежать, по крайней мере, на 15 °C ниже температуры окружающей и рабочей среды, и должна составлять макс. 3 °C.
- Содержание масла в сжатом воздухе должно быть постоянным в течение всего срока эксплуатации.
- Используйте только масло, разрешенное AVENTICS, см. главу „Техническая информация“.
- Адаптерная плита предназначена для объединения фундаментных плат различных размеров в один блок коллективного соединения.

Конструктивный размер	Вес	Номер материала
	[кг]	
ISO 1, ISO 2	0,27	5802520000
Поставка, вкл. прокладку и крепежные винты		

Габариты



D898_146_a

Концевой замок

▶ тип G



P581_191

Пневмораспределители ► с пневматическим управлением, согл.стандарту

ISO 5599-1, размер 2, Серия IS12
Принадлежности

Номер материала	Окружающая температура мин./макс.	Материал	Материал Прокладка	Вес [kg]				
5802530000	-20 / 70	Латунь	Акрилонитрил-бутадиен-каучук	0,025	1)			
1) Только для канала 1								

ISO 5599-1, размер 2, Серия IS12

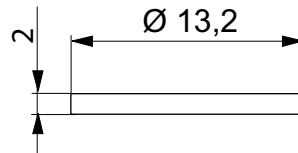
Принадлежности

Комплект разделительных вставок

► тип К ► Конструктивный размер:ISO 1 - ISO 2



P581_033_1



23426

Номер материала	Конструктивный размер	*	Окружающая температура мин./макс.	Материал	Вес [kg]
5802880000	ISO 1, ISO 2	b	-20 / 70	Латунь	0,017

Поставка в виде комплекта из 3 частей

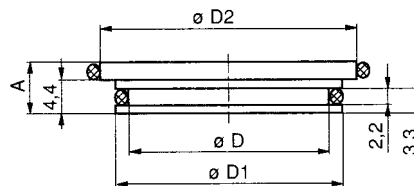
*Разделительные элементы, обозначенные буквами a-d, можно сразу смонтировать на любой стороне промежуточной плиты, обозначенной такими же буквами.

Концевой замок, Присоединительные плиты ISO 5599-1

► тип F ► Конструктивный размер:ISO 2



P581_191



D581_192

Номер материала	Конструктивный размер	A	D	D1	D2	Окружающая температура мин./макс.
8985049022	ISO 2	6,2	15,7	18,3	23	-25 / 70

Номер материала	Материал	Материал Прокладка
8985049022	Латунь	Акрилонитрил-бутадиен-каучук

согласно VDMA 24 345 форма C/D

AVENTICS GmbH
Ulmer Straße 4
30880 Laatzen, GERMANY
Phone +49 511 2136-0
Fax +49 511 2136-269
www.aventics.com
info@aventics.com



Дополнительные адреса
можно найти на сайте
www.aventics.com/contact

Используйте представленную продукцию AVENTICS только в промышленном секторе. Перед началом использования изделия внимательно и полностью прочитайте документацию по изделию. Соблюдайте действующие инструкции и законы соответствующей страны. Для гарантии безопасного использования изделий при их интеграции в установки учитывайте данные изготовителя системы. Приведенные данные служат исключительно для описания изделия. Наши данные не могут быть использованы для заключения относительно определенного свойства или пригодности для определенной области применения. Данная информация не освобождает пользователя от собственных оценок и самостоятельных проверок. Необходимо учитывать, что изделия подвергаются естественному процессу износа и старения.

01-11-2016

Конфигурация на титульном листе представлена в качестве примера. Поставляемое изделие может отличаться от изображения на рисунке. Компания сохраняет за собой право на внесение изменений. © AVENTICS S.à r.l., все права сохраняются, в том числе в случае заявки на предоставление правовой охраны. Любое право распоряжения, такое как право копирования и передачи сохраняется за нами. PDF он-лайн