

AVENTICS®

Пневмораспределители ▶ С пневматическим управлением

Серия TC15

Каталог

Rexroth
Pneumatics



Пневмораспределители ▶ С пневматическим управлением

Серия TC15

	2x3/2-пневмораспределитель, Серия TC15 ▶ Qn = 1100 l/min ▶ Трубное присоединение ▶ подвод сжатого воздуха: G 1/4	3
	5/2-пневмораспределитель, Серия TC15 ▶ Qn = 1500 l/min ▶ Трубное присоединение ▶ подвод сжатого воздуха: G 1/4	5
	5/3-пневмораспределитель, Серия TC15 ▶ Qn = 1300 l/min ▶ Трубное присоединение ▶ подвод сжатого воздуха: G 1/4	7
Принадлежности		
	Планка коллективного присоединения, Серия TC15	9
	Крепежный уголок	14
	Крепежная скоба	15
	Монтажный комплект для крепления на DIN рейке ▶ Стандарт:ISO 15407-1 ▶ тип A ▶ Конструктивный размер:26 мм	15

Пневмораспределители ▶ С пневматическим управлением

2x3/2-пневмораспределитель, Серия TC15

▶ Qn = 1100 l/min ▶ Трубное присоединение ▶ подвод сжатого воздуха: G 1/4



00120263

Конструкция	Золотниковый клапан
Принцип уплотнения	с уплотнениями из эластичных материалов
Монтаж на планке коллективного присоединения	P-планка
Рабочее давление мин./макс.	-0,9 bar / 10 bar
Давление управления мин./макс.	3 bar / 10 bar
Окружающая температура мин./макс.	-10°C / +50°C
Температура среды мин./макс.	-10°C / +50°C
Рабочая среда	Сжатый воздух
Макс. величина частиц	5 μm
Содержание масла в сжатом воздухе	0 mg/m ³ - 5 mg/m ³
Момент затяжки крепежного винта	2,5 Nm

Материалы:

Корпус	Полиамид, армированный стекловолокном
Уплотнения	Акрилонитрил-бутадиен-каучук
Передняя панель	Полиамид, армированный стекловолокном
Резьбовая втулка	Латунь, хромированный; Цинковое литье под давлением, никелированная

Технические примечания

- Точка росы при номинальном давлении должна лежать, по крайней мере, на 15 °C ниже температуры окружающей и рабочей среды, и должна составлять макс. 3 °C.
- Содержание масла в сжатом воздухе должно быть постоянным в течение всего срока эксплуатации.
- Используйте только масло, разрешенное AVENTICS, см. главу „Техническая информация“.

		Присоединение сжатого воздуха				Пропускная способность		Показатель расхода Qn	Вес	Номер материала
		Вход	Выход	Сброс сж. воздуха	Соединение управления	b	c			
						[л/(с*бар)]	[л/мин]			
	Н.З./Н.З.	G 1/4	G 1/4	G 1/4	M5	0,25	5,9	1100	0,208	R422102229
	Н.О./Н.О.	G 1/4	G 1/4	G 1/4	M5	0,25	5,9	1100	0,208	R422102230
	Н.З./Н.О.	G 1/4	G 1/4	G 1/4	M5	0,25	5,9	1100	0,208	R422102231

Номинальный расход Qn при 6 бар и Δp = 1 бар

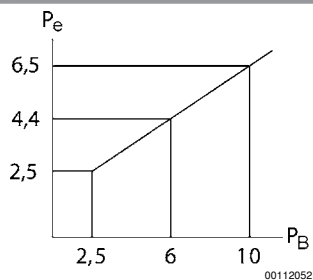
Внимание: Минимальное управляющее давление зависит от эксплуатационного давления (см. следующую диаграмму «Управляющее давление»).

Пневмораспределители ▶ С пневматическим управлением

2x3/2-пневмораспределитель, Серия TC15

▶ $Q_n = 1100 \text{ l/min}$ ▶ Трубное присоединение ▶ подвод сжатого воздуха: G 1/4

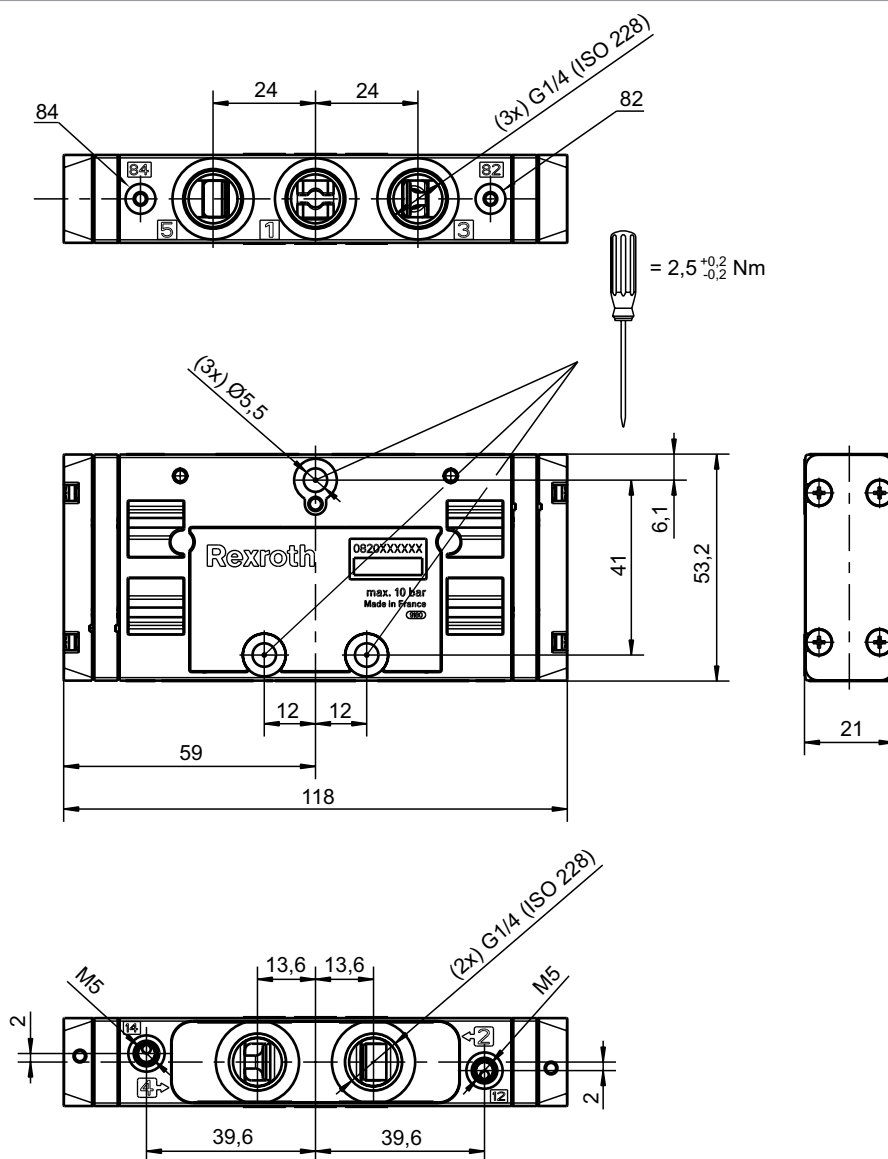
Управляющее давление



P_e = внешнее управляющее давление, мин.

P_B = Рабочее давление

Габариты



00134238

Пневмораспределители ► С пневматическим управлением

5/2-пневмораспределитель, Серия TC15

► Qn = 1500 l/min ► Трубное присоединение ► подвод сжатого воздуха: G 1/4



00120263

Конструкция	золотниковый клапан, без перекрытия
Предварительное управление	внешнее
Принцип уплотнения	с уплотнениями из эластичных материалов
Монтаж на планке коллективного присоединения	R-планка
Рабочее давление мин./макс.	См. таблицу внизу
Давление управления мин./макс.	См. таблицу внизу
Окружающая температура мин./макс.	-10 °C / +50 °C
Температура среды мин./макс.	-10 °C / +50 °C
Рабочая среда	Сжатый воздух
Макс. величина частиц	5 µm
Содержание масла в сжатом воздухе	0 mg/m³ - 5 mg/m³
Момент затяжки крепежного винта	2,5 Nm

Материалы:

Корпус	Полиамид, армированный стекловолокном
Уплотнения	Акрилонитрил-бутадиен-каучук
Передняя панель	Полиамид, армированный стекловолокном
Резьбовая втулка	Латунь, хромированный; Цинковое литье под давлением, никелированная

Технические примечания

- Точка росы при номинальном давлении должна лежать, по крайней мере, на 15 °C ниже температуры окружающей и рабочей среды, и должна составлять макс. 3 °C.
- Содержание масла в сжатом воздухе должно быть постоянным в течение всего срока эксплуатации.
- Используйте только масло, разрешенное AVENTICS, см. главу „Техническая информация“.

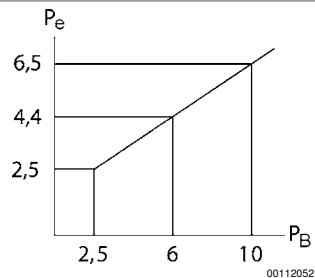
	Присоединение сжатого воздуха				Пропускная способность		Показатель расхода	Рабочее давление мин./макс.	Давление управления мин./макс.	Вес	Номер материала
	Вход	Выход	Сброс сж.воздуха	Соединение управления	b	c					
					[л/(с ⁺ -бар)]	[л/мин]	[бар]	[бар]	[кг]		
	G 1/4	G 1/4	G 1/4	M5	0,33	6,8	1500	2,5 / 10	2,5 / 10	0,188	0820258001
	G 1/4	G 1/4	G 1/4	M5	0,33	6,8	1500	-0,9 / 10	3 / 10	0,188	0820258002
	G 1/4	G 1/4	G 1/4	M5	0,33	6,8	1500	-0,9 / 10	2 / 10	0,188	0820258003
	G 1/4	G 1/4	G 1/4	M5	0,33	6,8	1500	-0,9 / 10	2,5 / 10	0,188	0820258004

Внимание: Минимальное управляющее давление зависит от эксплуатационного давления (см. следующую диаграмму «Управляющее давление»).

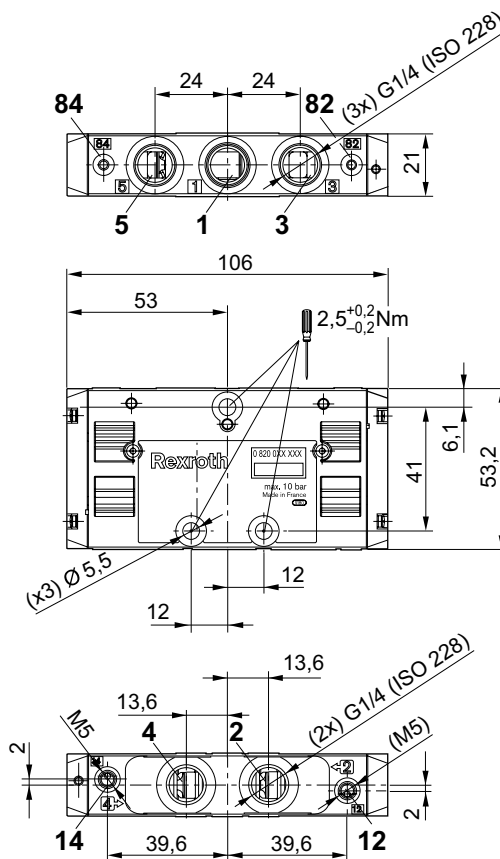
Пневмораспределители ▶ С пневматическим управлением

5/2-пневмораспределитель, Серия TC15

 ▶ $Q_n = 1500 \text{ l/min}$ ▶ Трубное присоединение ▶ подвод сжатого воздуха: G 1/4

Управляющее давление

 P_e = внешнее управляющее давление, мин.

 P_B = Рабочее давление

Габариты


00111347

Пневмораспределители ▶ С пневматическим управлением

5/3-пневмораспределитель, Серия TC15

▶ Qn = 1300 l/min ▶ Трубное присоединение ▶ подвод сжатого воздуха: G 1/4



00120264

Конструкция	золотниковый клапан, без перекрытия
Предварительное управление	внешнее
Принцип уплотнения	с уплотнениями из эластичных материалов
Монтаж на планке коллективного присоединения	P-планка
Рабочее давление мин./макс.	-0,9 bar / 10 bar
Давление управления мин./макс.	3 bar / 10 bar
Окружающая температура мин./макс.	-10 °C / +50 °C
Температура среды мин./макс.	-10 °C / +50 °C
Рабочая среда	Сжатый воздух
Макс. величина частиц	5 μm
Содержание масла в сжатом воздухе	0 mg/m ³ - 5 mg/m ³
Момент затяжки крепежного винта	2,5 Nm

Материалы:

Корпус	Полиамид, армированный стекловолокном
Уплотнения	Акрилонитрил-бутадиен-каучук
Передняя панель	Полиамид, армированный стекловолокном
Резьбовая втулка	Латунь, хромированный; Цинковое литье под давлением, никелированная

Технические примечания

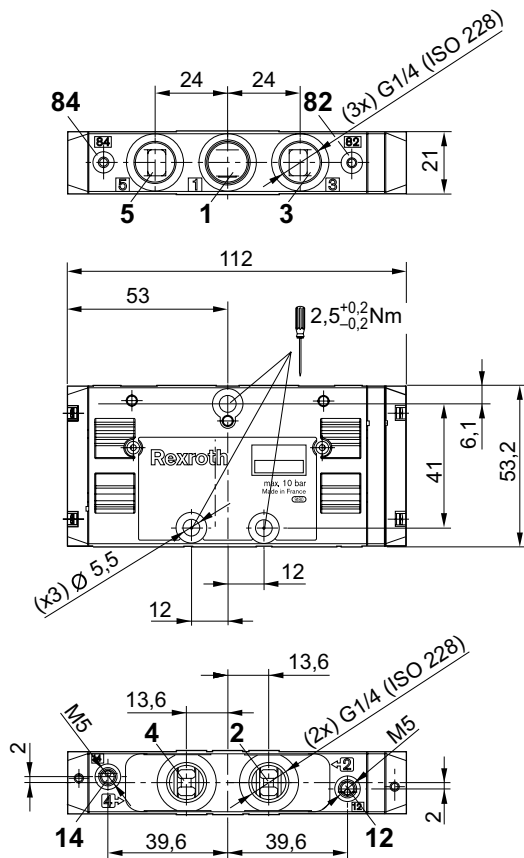
- Точка росы при номинальном давлении должна лежать, по крайней мере, на 15 °C ниже температуры окружающей и рабочей среды, и должна составлять макс. 3 °C.
- Содержание масла в сжатом воздухе должно быть постоянным в течение всего срока эксплуатации.
- Используйте только масло, разрешенное AVENTICS, см. главу „Техническая информация“.

	Присоединение сжатого воздуха				Пропускная способность		Показатель расхода	Вес	Номер материала
	Вход	Выход	Сброс сж. воздуха	Соединение управления	b	c			
					[л/(с*бар)]	[л/мин]	[кг]		
	G 1/4	G 1/4	G 1/4	M5	0,31	5,9	1300	0,203	0820259001
	G 1/4	G 1/4	G 1/4	M5	0,31	5,9	1300	0,203	0820259002
	G 1/4	G 1/4	G 1/4	M5	0,31	5,9	1300	0,203	0820259003

Пневмораспределители ▶ С пневматическим управлением

5/3-пневмораспределитель, Серия TC15

 ▶ $Q_n = 1300 \text{ l/min}$ ▶ Трубное присоединение ▶ подвод сжатого воздуха: G 1/4

Габариты


00111348

Пневмораспределители ► С пневматическим управлением

Серия TC15
Принадлежности

Планка коллективного присоединения, Серия TC15



00108958

Окружающая температура мин./макс.
Рабочая среда

-10 °C / +50 °C
Сжатый воздух

Материалы:
Монтажная плита
Уплотнения

Алюминий
Акрилонитрил-бутадиен-каучук

Технические примечания

- Точка росы при номинальном давлении должна лежать, по крайней мере, на 15 °C ниже температуры окружающей и рабочей среды, и должна составлять макс. 3 °C.
- Содержание масла в сжатом воздухе должно быть постоянным в течение всего срока эксплуатации.
- Используйте только масло, разрешенное AVENTICS, см. главу „Техническая информация“.

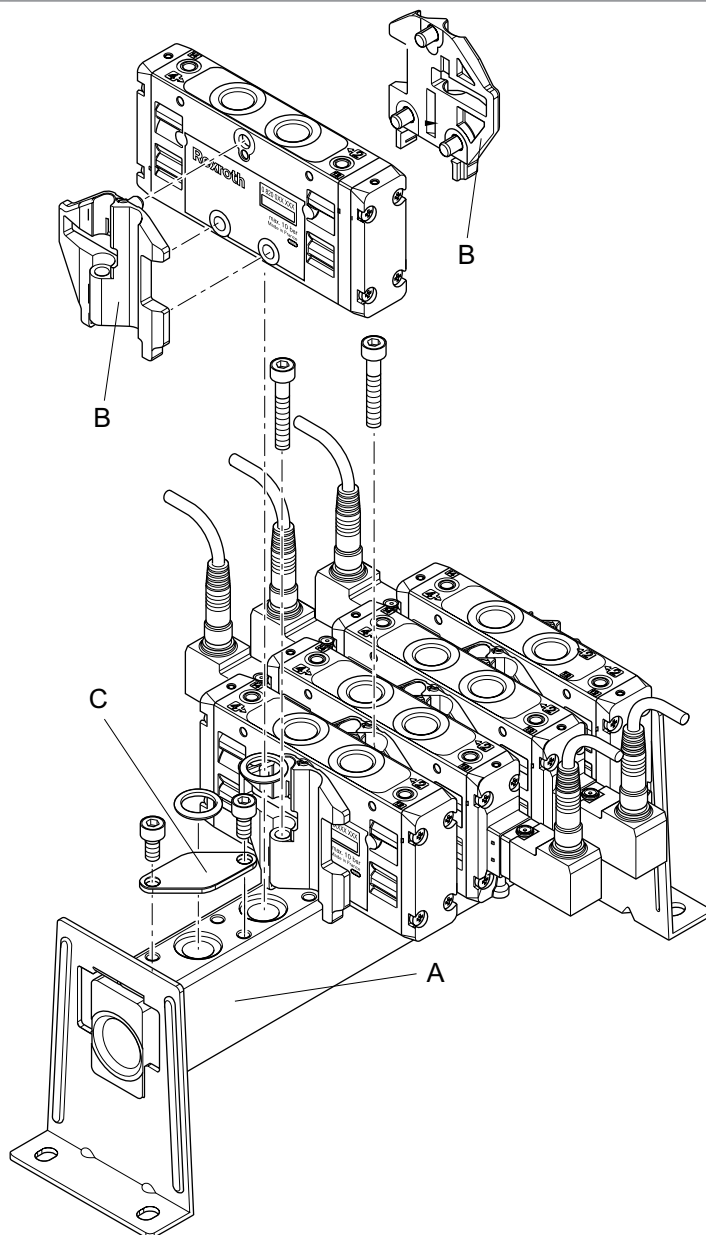
Qn	Количество позиций клапанов	Вес	Прим.	Номер материала	
[л/мин]		[кг]			
1500	2	0,218	-	R422000942	
	3	0,282	-	R422000943	
	4	0,346	-	R422000944	
	5	0,408	-	R422000945	
	6	0,474	-	R422000946	
	8	0,598	-	R412012680	
	10	0,724	-	R412012681	
	12	0,851	-	R412012682	
	-	-	0,239	1)	R422000947
	-	-	0,079	2)	R422000938

- 1) Крепежный комплект для 6 клапанов, поставка с прокладками и крепежными винтами
2) Глухая плита, 5 шт., поставка с прокладками и крепежными винтами

Серия TC15

Принадлежности

Габариты



00129785

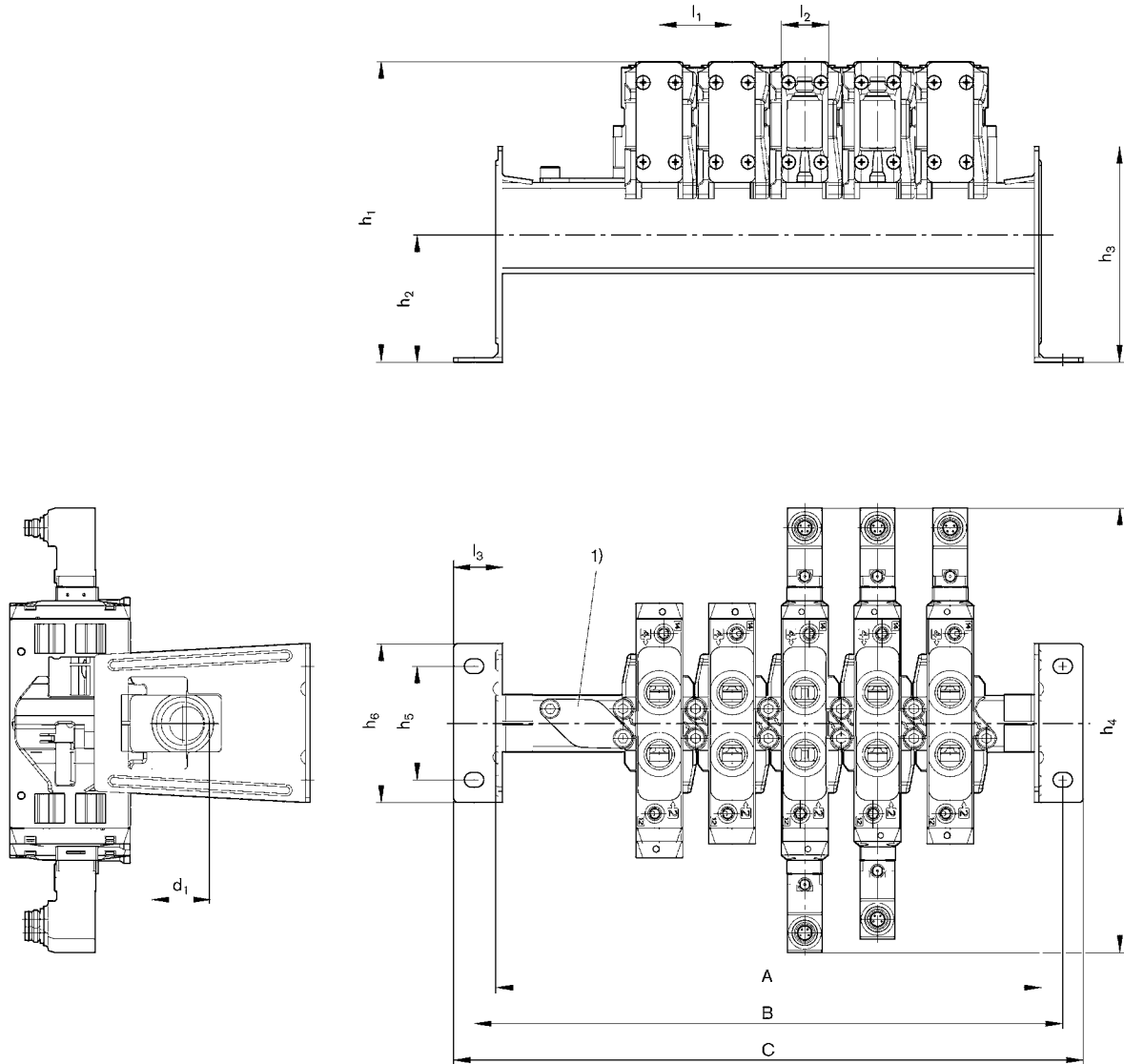
Для монтажа клапанов необходимо заказать: Планку коллективного присоединения А и крепежный комплект В
 С = Глухая плита

Номер материала										
R422000947	B									
R422000938	C									

Пневмораспределители ► С пневматическим управлением

Серия TC15
Принадлежности

Габариты, P-планка с крепежным уголком



00128601_a

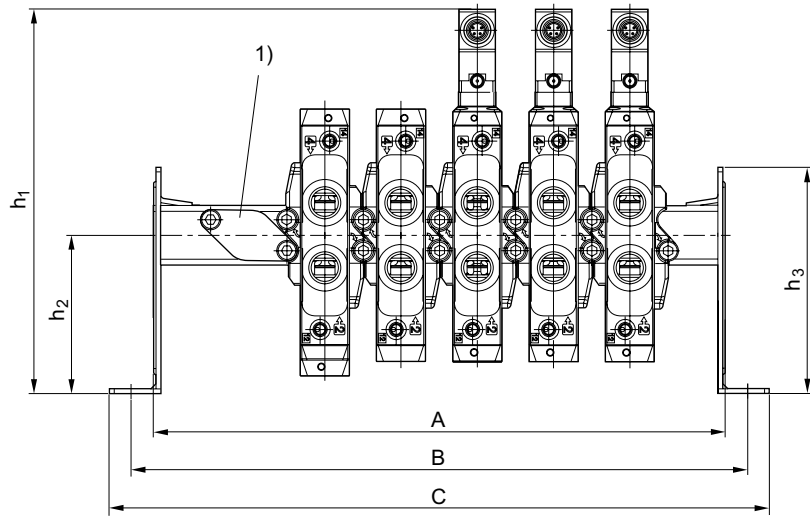
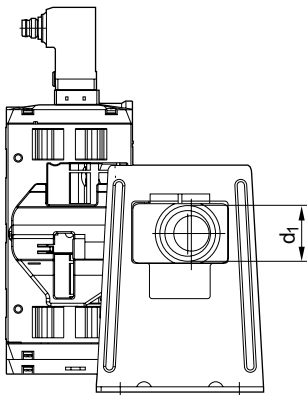
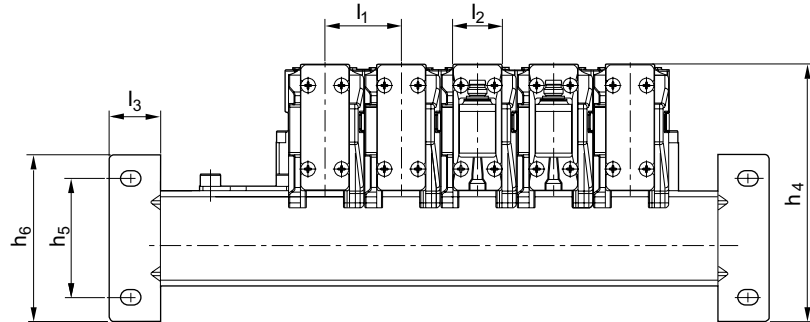
Номер материала	n	A	B	C	d1	h1	h2	h3	h4	h5	h6	l1	l2	l3
R422000942	2	112	131	149	G 1/2	132,2	56	95	195,6	50	70	32	21	21,5
R422000943	3	144	163	181	G 1/2	132,2	56	95	195,6	50	70	32	21	21,5
R422000944	4	176	195	213	G 1/2	132,2	56	95	195,6	50	70	32	21	21,5
R422000945	5	208	227	245	G 1/2	132,2	56	95	195,6	50	70	32	21	21,5
R422000946	6	240	259	277	G 1/2	132,2	56	95	195,6	50	70	32	21	21,5
R412012680	8	304	323	341	G 1/2	132,2	56	95	195,6	50	70	32	21	21,5
R412012681	10	368	387	405	G 1/2	132,2	56	95	195,6	50	70	32	21	21,5
R412012682	12	432	451	469	G 1/2	132,2	56	95	195,6	50	70	32	21	21,5

n = Количество позиций клапанов

Серия TC15

Принадлежности

Габариты, Р-планка с крепежным уголком



00128602_a

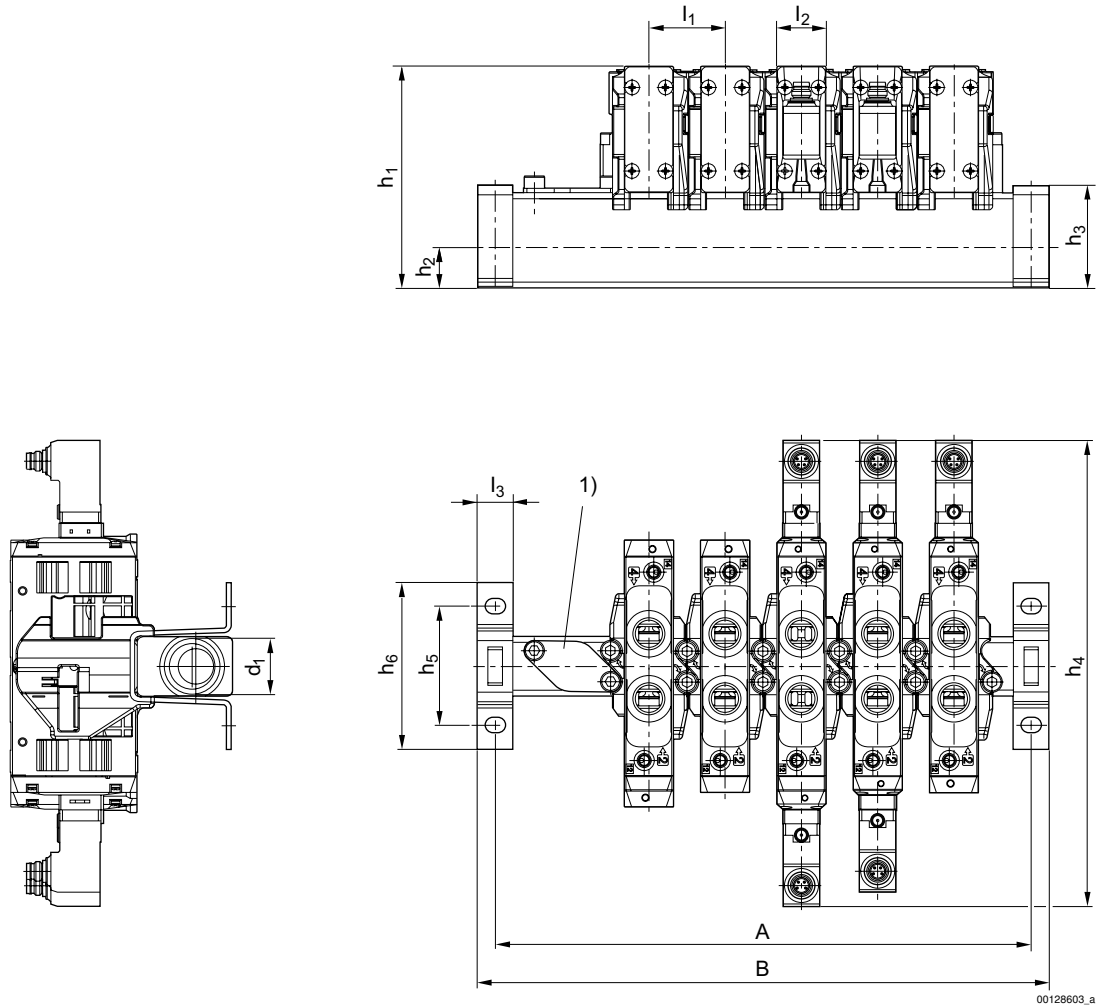
Номер материала	n	A	B	C	d1	h1	h2	h3	h4	h5	h6	l1	l2	l3
R422000942	2	112	131	149	G 1/2	161,3	66,5	95	108	50	70	32	21	21,5
R422000943	3	144	163	181	G 1/2	161,3	66,5	95	108	50	70	32	21	21,5
R422000944	4	176	195	213	G 1/2	161,3	66,5	95	108	50	70	32	21	21,5
R422000945	5	208	227	245	G 1/2	161,3	66,5	95	108	50	70	32	21	21,5
R422000946	6	240	259	277	G 1/2	161,3	66,5	95	108	50	70	32	21	21,5
R412012680	8	304	323	341	G 1/2	161,3	66,5	95	108	50	70	32	21	21,5
R412012681	10	368	387	405	G 1/2	161,3	66,5	95	108	50	70	32	21	21,5
R412012682	12	432	451	469	G 1/2	161,3	66,5	95	108	50	70	32	21	21,5

n = Количество позиций клапанов

Пневмораспределители ► С пневматическим управлением

Серия TC15
Принадлежности

Габариты, Р-планка с крепежной скобой



Номер материала	n	A	B	d1	h1	h2	h3	h4	h5	h6	l1	l2	l3		
R422000942	2	97	112	G 1/2	93,2	17	43,1	195,6	50	70	32	21	15		
R422000943	3	129	144	G 1/2	93,2	17	43,1	195,6	50	70	32	21	15		
R422000944	4	161	176	G 1/2	93,2	17	43,1	195,6	50	70	32	21	15		
R422000945	5	193	208	G 1/2	93,2	17	43,1	195,6	50	70	32	21	15		
R422000946	6	225	240	G 1/2	93,2	17	43,1	195,6	50	70	32	21	15		
R412012680	8	289	304	G 1/2	93,2	17	43,1	195,6	50	70	32	21	15		
R412012681	10	353	368	G 1/2	93,2	17	43,1	195,6	50	70	32	21	15		
R412012682	12	417	432	G 1/2	93,2	17	43,1	195,6	50	70	32	21	15		

n = Количество позиций клапанов

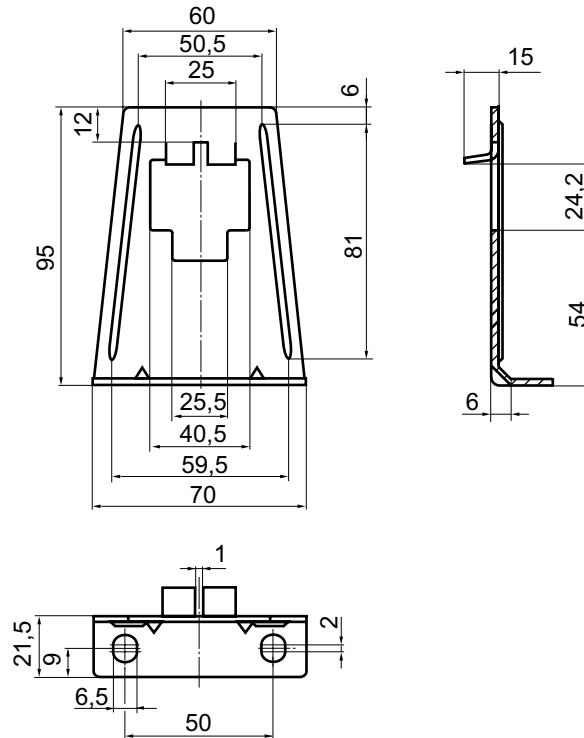
Серия TC15

Принадлежности

Крепежный уголок



00109940



00132819

Номер материала	Тип	Вес [кг/м]	Поставляемое количество [Шт.]						
1821332050	Крепежный уголок	0,1	1						
На каждую планку коллективного присоединения требуется 2 крепления.									

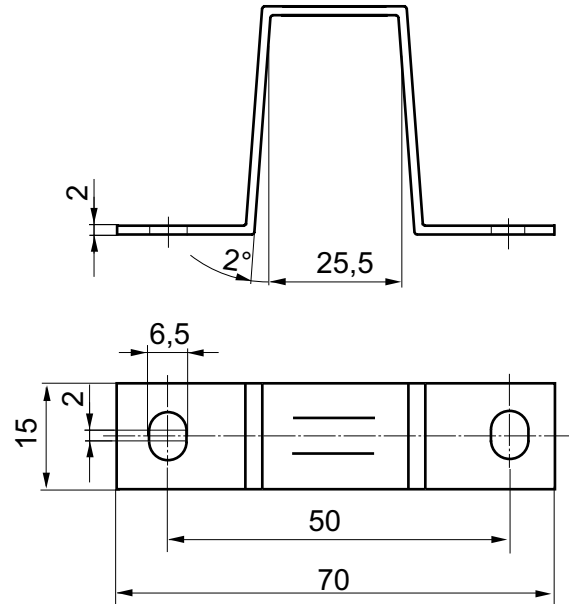
Пневмораспределители ▶ С пневматическим управлением

Серия TC15
Принадлежности

Крепежная скоба



00109941



00132820

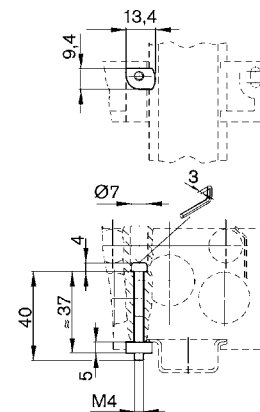
Номер материала	Тип	Вес [кг/м]	Поставляемое количество [шт.]							
1821332051	Крепежная скоба	0,033	2							

Монтажный комплект для крепления на DIN рейке

▶ Стандарт: ISO 15407-1 ▶ тип A ▶ Конструктивный размер: 26 мм



00106828



00106797

Пневмораспределители ▶ С пневматическим управлением
Серия TC15
Принадлежности

Номер материала	Конструктивный размер	Тип	Вес [кг/м]	Поставляемое количество [Шт.]
1821398007	26 мм / --	Монтажный комплект для крепления на DIN рейке согласно EN 60715, 35x15	0,014	1

AVENTICS GmbH
Ulmer Straße 4
30880 Laatzen, GERMANY
Phone +49 511 2136-0
Fax +49 511 2136-269
www.aventics.com
info@aventics.com



Дополнительные адреса
можно найти на сайте
www.aventics.com/contact

**Официальный дистрибьютор
и системный интегратор
на территории Российской Федерации**

**ООО «Акетон»
www.pnshop.ru**

**+7 495 777-02-25
info@aketon.ru**

107241, Россия, г. Москва, ул. Иркутская, д. 1

www.pnshop.ru

**Локализованное в России сборочное производство
клапанных систем AVENTICS серии ES05**

Используйте представленную продукцию AVENTICS только в промышленном секторе. Перед началом использования изделия внимательно и полностью прочитайте документацию по изделию. Соблюдайте действующие инструкции и законы соответствующей страны. Для гарантии безопасного использования изделий при их интеграции в установки учитывайте данные изготовителя системы. Приведенные данные служат исключительно для описания изделия. Наши данные не могут быть использованы для заключения относительно определенного свойства или пригодности для определенной области применения. Данная информация не освобождает пользователя от собственных оценок и самостоятельных проверок. Необходимо учитывать, что изделия подвергаются естественному процессу износа и старения.

29-06-2016

Конфигурация на титульном листе представлена в качестве примера. Поставляемое изделие может отличаться от изображения на рисунке. Компания сохраняет за собой право на внесение изменений. © AVENTICS S.à r.l., все права сохраняются, в том числе в случае заявки на предоставление правовой охраны. Любое право распоряжения, такое как право копирования и передачи сохраняется за нами. PDF он-лайн