

Поточные и запорные клапаны ▶ Дроссели с обратным клапаном

Дроссель с обратным клапаном, высококачественная сталь, Серия CC02-SL

▶ Qn = 50 - 1000 l/min ▶ Направление дросселирования: 2 → 1 ▶ Дросселирование по выхлопу ▶ Наружная резьба - Быстроразъемное соединение ▶ теплостойкость



IM0041630

Сертификация	в соответствии с FDA
Рабочее давление мин./макс.	0,5 bar / 10 bar
Окружающая температура мин./макс.	+0°C / +150°C
Температура среды мин./макс.	+0°C / +150°C
Рабочая среда	Сжатый воздух

Материалы:	
Корпус	Нержавеющая сталь
Дроссельный винт	Нержавеющая сталь
Прокладка	Фтор-каучук
Присоединение	Нержавеющая сталь

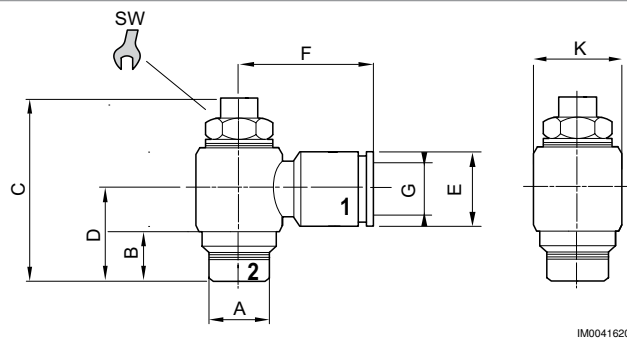
Технические примечания

- Материалы по AISI / FDA: Корпус ▶ Нержавеющая сталь AISI 316L (1.4404) дроссельный винт ▶ Нержавеющая сталь AISI 316L (1.4404) Прокладка ▶ FPM (в соответствии с FDA) Присоединение из нержавеющей стали ▶ AISI 316L (1.4404)

	Присоединение 1	Присоединение 2	Qn	Вес	Поставляемое количество	Рис.	Номер материала
			2 → 1	[kg]	[Шт.]		
			[l/min]				
	Ø 4	M5	50	0,015	1	Fig. 1	R412024736
	Ø 4	G 1/8	150	0,029		Fig. 2	R412024737
	Ø 6	G 1/8	190	0,027		Fig. 3	R412024738
	Ø 8	G 1/8	200	0,031		Fig. 4	R412024739
	Ø 6	G 1/4	370	0,049		Fig. 5	R412024740
	Ø 8	G 1/4	420	0,049		Fig. 6	R412024741
	Ø 10	G 3/8	1000	0,086		Рис. 7	R412024742

Номинальный расход Qn при 6 бар и Δp = 1 бар

Габариты



IM0041620

Номер материала	Присоединение G		B	C	D	E	F	K	SW	Поставляемое количество Шт.	Вес кг
R412024736	Ø 4	M5	5	28,5	12,5	9	18	10	6	1	0,015
R412024737	Ø 4	G 1/8	5	32	15,5	9	19,5	14	9	1	0,029
R412024738	Ø 6	G 1/8	5	32	15,5	12	22	14	9	1	0,027
R412024739	Ø 8	G 1/8	5	32	15,5	14	22,5	14	9	1	0,031
R412024740	Ø 6	G 1/4	6,5	40	17,5	12	23,5	17	10	1	0,049

Номера материалов, выделенные полужирным шрифтом, имеются на центральном складе в Германии. Более подробные данные см. «корзину покупок».

Каталог пневматического оборудования, в формате PDF в сети, по состоянию на 2016-10-25, © AVENTICS S.à r.l., оставляем за собой право на внесение изменений

Дроссель с обратным клапаном, высококачественная сталь, Серия CC02-SL

> $Q_n = 50 - 1000 \text{ l/min}$ > Направление дросселирования: 2 → 1 > Дросселирование по выхлопу > Наружная резьба - Быстроразъемное соединение > теплостойкость

Номер материала	Присоединение G		B	C	D	E	F	K	SW	Поставляемое количество Шт.	Вес кг
R412024741	Ø 8	G 1/4	6,5	40	17,5	14	24	17	10	1	0,049
R412024742	Ø 10	G 3/8	9	52	22	16	28	22	14	1	0,086

Расходная характеристика, Fig. 1

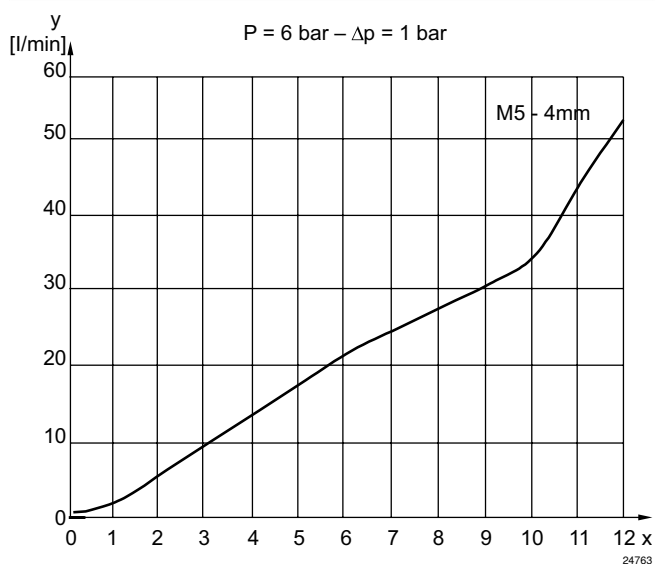


Fig. 2

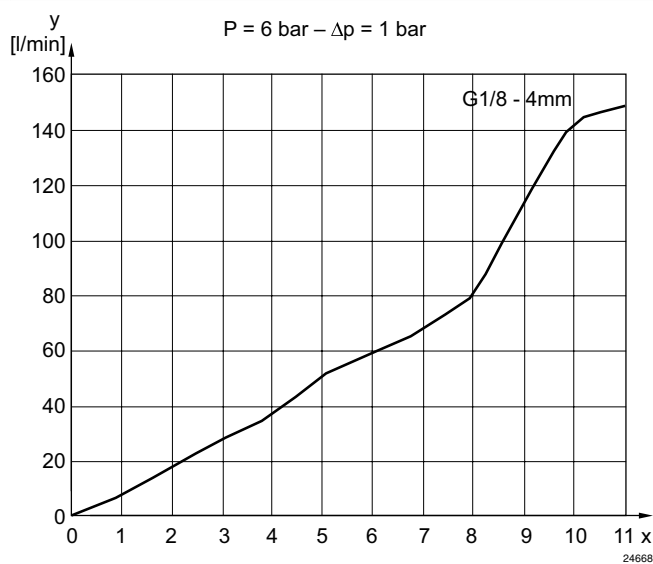


Fig. 3

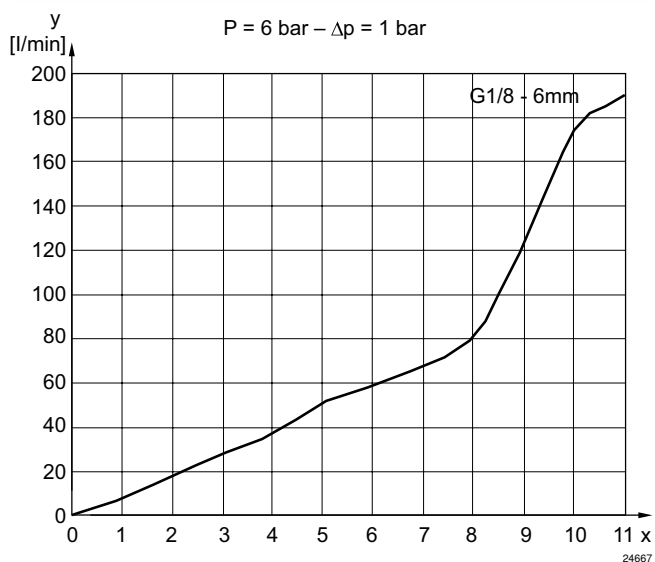
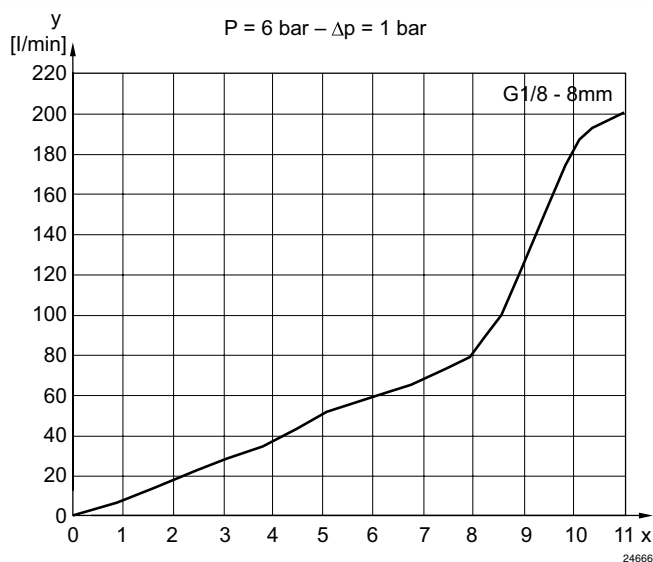


Fig. 4



Номера материалов, выделенные полужирным шрифтом, имеются на центральном складе в Германии. Более подробные данные см. «корзину покупок».

Каталог пневматического оборудования, в формате PDF в сети, по состоянию на 2016-10-25, © AVENTICS S.à.r.l., оставляем за собой право на внесение изменений

Поточные и запорные клапаны > Дроссели с обратным клапаном

Дроссель с обратным клапаном, высококачественная сталь, Серия CC02-SL

> $Q_n = 50 - 1000 \text{ l/min}$ > Направление дросселирования: 2 → 1 > Дросселирование по выхлопу > Наружная резьба - Быстроразъемное соединение > теплостойкость

Fig. 5

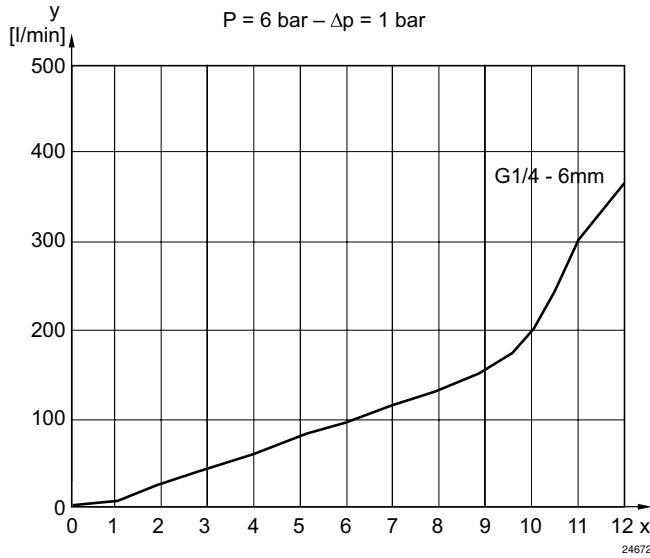


Fig. 6

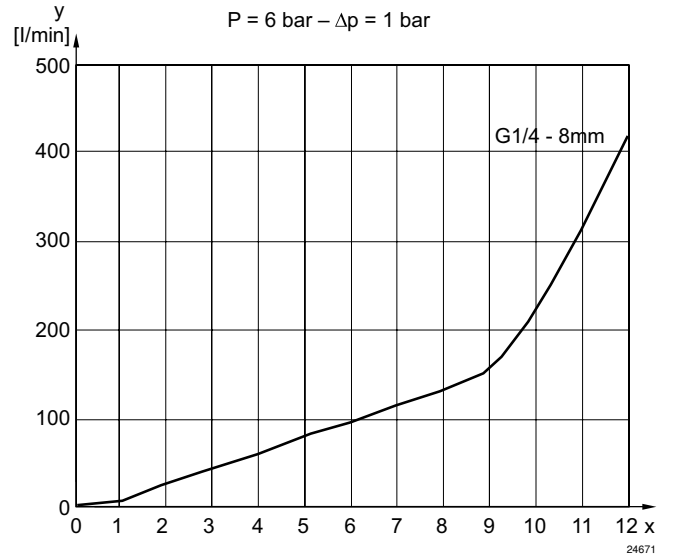


Рис. 7

