

Поточные и запорные клапаны ► Дроссели с обратным клапаном

Дроссель с обратным клапаном, высококачественная сталь, Серия CC02-SL

- Qn = 150 - 1000 l/min ► Направление дросселирования: 1 → 2 ► Дросселирование по входу
- Быстроразъемное соединение - Наружная резьба ► теплостойкость



IM0041630

Сертификация	в соответствии с FDA
Рабочее давление мин./макс.	0,5 bar / 10 bar
Окружающая температура мин./макс.	+0°C / +150°C
Температура среды мин./макс.	+0°C / +150°C
Рабочая среда	Сжатый воздух

Материалы:	
Корпус	Нержавеющая сталь
Дроссельный винт	Нержавеющая сталь
Прокладка	Фтор-каучук
Присоединение	Нержавеющая сталь

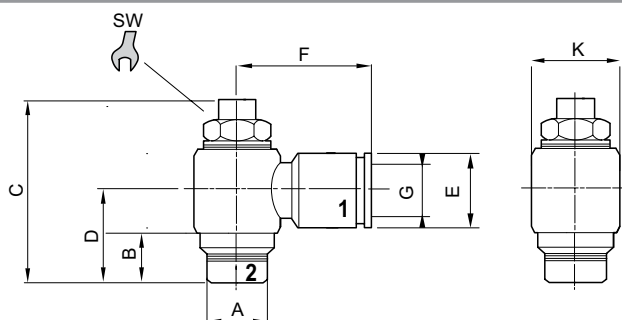
Технические примечания

- Материалы по AISI / FDA: Корпус ► Нержавеющая сталь AISI 316L (1.4404) дроссельный винт ► Нержавеющая сталь AISI 316L (1.4404) Прокладка ► FPM (в соответствии с FDA) Присоединение из нержавеющей стали ► AISI 316L (1.4404)

	Присоединение 1	Присоединение 2	Qn	Вес	Поставляемое количество	Рис.	Номер материала
			1 → 2				
			[l/min]	[kg]	[Шт.]		
	Ø 4	G 1/8	150	0,029	1	Fig. 1	R412024749
	Ø 6	G 1/8	190	0,027		Fig. 2	R412024750
	Ø 6	G 1/4	370	0,049		Fig. 3	R412024751
	Ø 8	G 1/4	420	0,049		Fig. 4	R412024752
	Ø 10	G 3/8	1000	0,086		Fig. 5	R412024753

Номинальный расход Qn при 6 бар и Δр = 1 бар

Габариты



IM0041620

Номер материала	Присоединение G		B	C	D	E	F	K	SW	Поставляемое количество Шт.	Вес кг
R412024749	Ø 4	G 1/8	5	32	15,5	9	19,5	14	9	1	0,029
R412024750	Ø 6	G 1/8	5	32	15,5	12	22	14	9	1	0,027
R412024751	Ø 6	G 1/4	6,5	40	17,5	12	23,5	17	10	1	0,049
R412024752	Ø 8	G 1/4	6,5	40	17,5	14	24	17	10	1	0,049
R412024753	Ø 10	G 3/8	9	52	22	16	28	22	14	1	0,086

Номера материалов, выделенные полужирным шрифтом, имеются на центральном складе в Германии. Более подробные данные см. «корзину покупок».

Каталог пневматического оборудования, в формате PDF в сети, по состоянию на 2016-10-25, © AVENTICS S.à r.l., оставляем за собой право на внесение изменений

Дроссель с обратным клапаном, высококачественная сталь, Серия CC02-SL

▶ $Q_n = 150 - 1000 \text{ l/min}$ ▶ Направление дросселирования: 1 → 2 ▶ Дросселирование по входу

▶ Быстроразъемное соединение - Наружная резьба ▶ теплостойкость

Расходная характеристика, Fig. 1

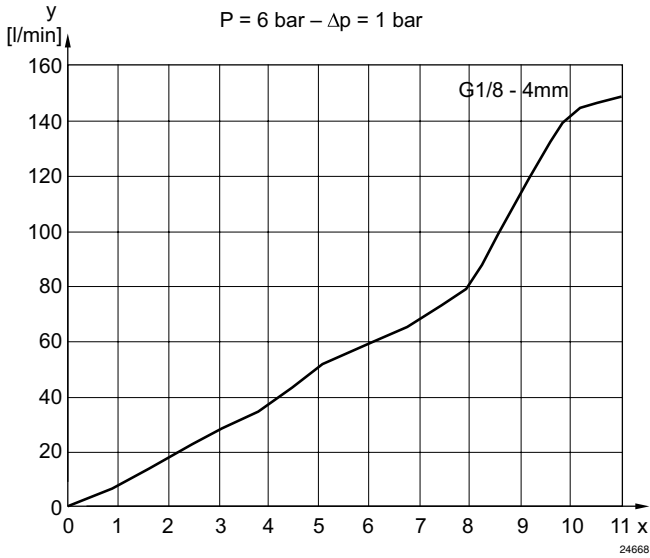


Fig. 2

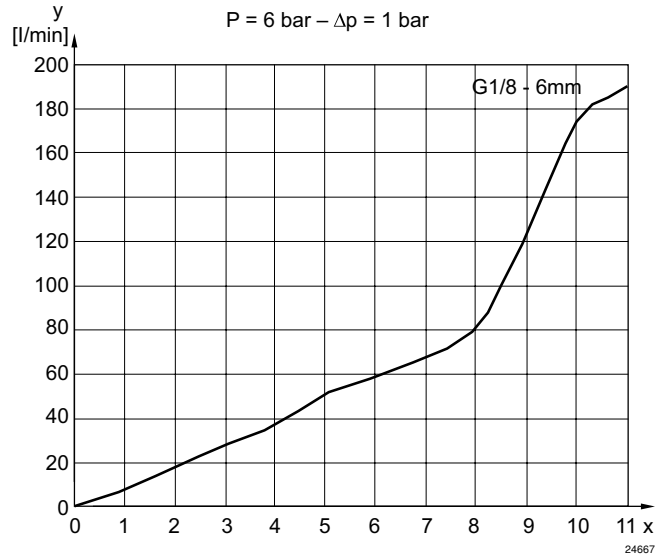


Fig. 3

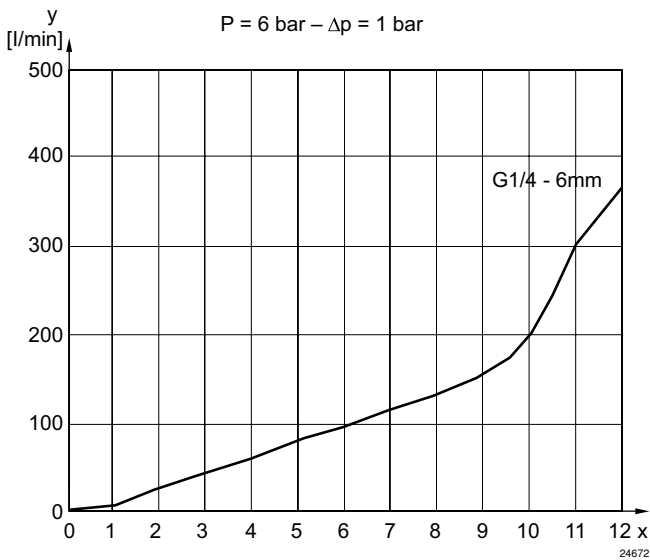
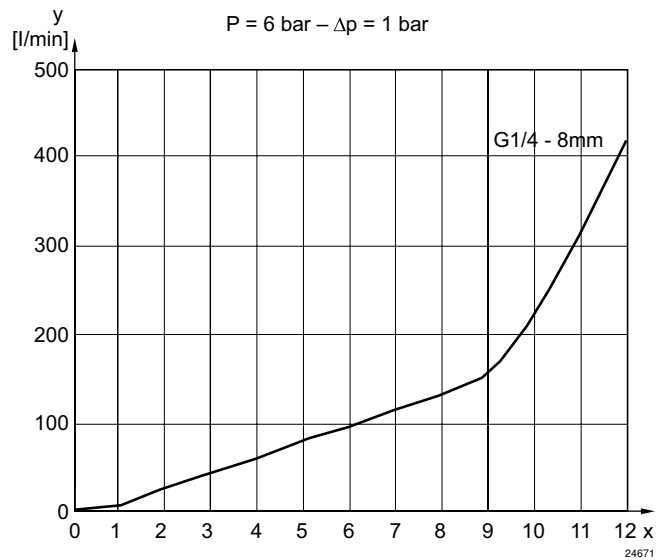


Fig. 4



Поточные и запорные клапаны > Дроссели с обратным клапаном

Дроссель с обратным клапаном, высококачественная сталь, Серия CC02-SL

- > $Q_n = 150 - 1000 \text{ l/min}$ > Направление дросселирования: 1 → 2 > Дросселирование по входу
- > Быстроразъемное соединение - Наружная резьба > теплостойкость

Fig. 5

