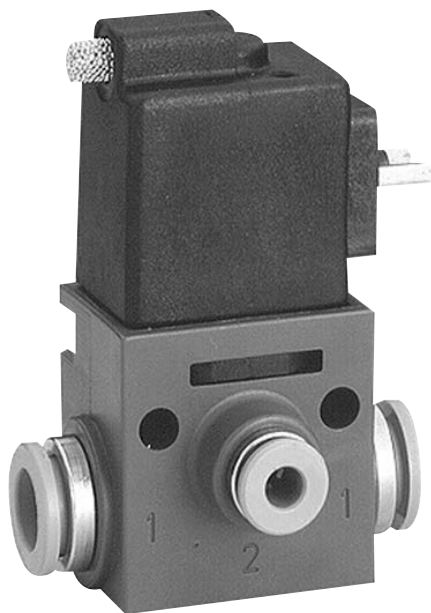


Пневмораспределители ▶ С электрическим управлением







Серия 490

Каталог



Пневмораспределители ▶ С электрическим управлением

Серия 490

	<p>3/2 -пневмораспределитель, Серия 490 ▶ Q_n = 20 - 100 l/min ▶ Н.З. ▶ Трубное присоединение ▶ подвод сжатого воздуха: Ø 4 ▶ Электрическое присоединение: Разъем, ISO 15217, форма С ▶ с односторонним управлением ▶ Предварительное управление: внутреннее</p>	3
	<p>3/2 -пневмораспределитель, Серия 490 ▶ Q_n = 50 l/min ▶ Н.З. ▶ Трубное присоединение ▶ подвод сжатого воздуха: Ø 4 ▶ Электрическое присоединение: Разъем, ISO 15217, форма С ▶ с односторонним управлением ▶ Предварительное управление: внутреннее</p>	5
Принадлежности		
	<p>Электророзъемы розетка, Серия CN1 ▶ 8 мм ▶ ISO 15217, форма С ▶ Электророзъемы розетка, Форма С</p>	7
	<p>Кабельная розетка с кабелем, Серия CN1 ▶ ISO 15217, форма С ▶ с кабелем ▶ 8 мм</p>	9
	<p>Табличка с обозначением</p>	11
	<p>Пневмоглушитель, Серия SI1 ▶ Спеченная бронза</p>	11

Номера материалов, выделенные полужирным шрифтом, имеются на центральном складе в Германии. Более подробные данные см. «корзину покупок».

Каталог пневматического оборудования, в формате PDF в сети, по состоянию на 2016-07-26, © AVENTICS S.à r.l., оставляем за собой право на внесение изменений

Пневмораспределители ▶ С электрическим управлением

3/2 -пневмораспределитель, Серия 490

▶ $Q_n = 20 - 100 \text{ l/min}$ ▶ Н.З. ▶ Трубное присоединение ▶ подвод сжатого воздуха: $\varnothing 4$ ▶ Электрическое присоединение: Разъем, ISO 15217, форма С ▶ с односторонним управлением ▶ Предварительное управление: внутреннее



P572_497

Конструкция	Клапан
Принцип уплотнения	с уплотнениями из эластичных материалов
Рабочее давление мин./макс.	4 bar / 7 bar
Окружающая температура мин./макс.	-15°C / +50°C
Температура среды мин./макс.	-15°C / +50°C
Рабочая среда	Сжатый воздух
Макс. величина частиц	5 μm
Содержание масла в сжатом воздухе	0 mg/m ³ - 1 mg/m ³
Номинальный поток Q_n	
Номинальный поток 1 ▶ 2	20 l/min
Номинальный поток 2 ▶ 3	100 l/min
Степень защиты С соединением	IP65
Длительность включения	100 %
Тип. время включения	16 ms
Вес	0,079 kg
Материалы:	
Корпус	Полиоксиметилен
Уплотнения	Акрилонитрил-бутадиен-каучук

Технические примечания

- Не допускается падение давления ниже мин. управляющего давления, иначе возможны ложные переключения и выход клапанов из строя!
- Точка росы при номинальном давлении должна лежать, по крайней мере, на 15 °C ниже температуры окружающей и рабочей среды, и должна составлять макс. 3 °C.
- Содержание масла в сжатом воздухе должно быть постоянным в течение всего срока эксплуатации.
- Используйте только масло, разрешенное AVENTICS, см. главу „Техническая информация“.

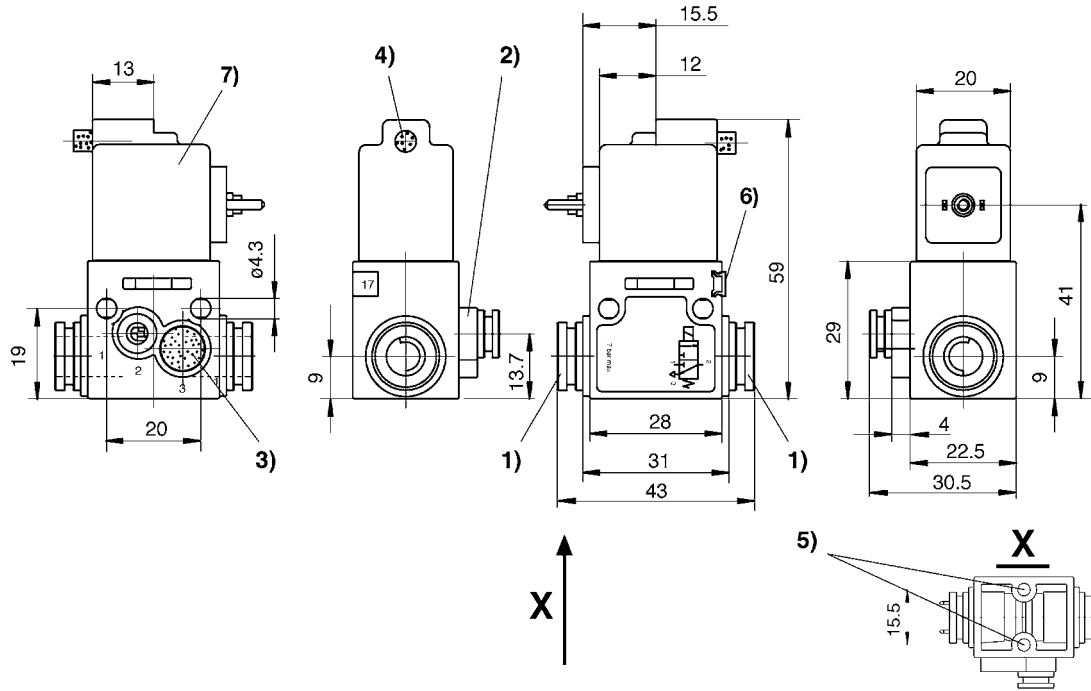
Рабочее напряжение	Допуск напряжения	Потребляемая мощность
24 В	-20% / +20%	2

		Присоединение сжатого воздуха		Рабочее напряжение пост. тока	Потребляемая мощность пост. тока [W]	Номер материала
		Вход	Выход			
	Н.З.	$\varnothing 8$	$\varnothing 4$	24 В	2	5724970220

Номинальный расход Q_n при 6 бар и $\Delta p = 1$ бар

3/2 -пневмораспределитель, Серия 490

► Qn = 20 - 100 l/min ► Н.З. ► Трубное присоединение ► подвод сжатого воздуха: Ø 4 ► Электрическое присоединение: Разъем, ISO 15217, форма С ► с односторонним управлением ► Предварительное управление: внутреннее

Габариты


- 1) Присоединение 1
- 2) Присоединение 2
- 3) Выхлоп
- 4) Выхлоп
- 5) Глухое отверстие глубины 6 мм для самонарезающего винта 3,5 мм
- 6) Возможность для крепления таблички с наименованием
- 7) Катушка может поворачиваться на 180°

D579_497

Пневмораспределители ▶ С электрическим управлением

3/2 -пневмораспределитель, Серия 490

▶ Qn = 50 l/min ▶ Н.З. ▶ Трубное присоединение ▶ подвод сжатого воздуха: Ø 4 ▶ Электрическое присоединение: Разъем, ISO 15217, форма С ▶ с односторонним управлением ▶ Предварительное управление: внутреннее



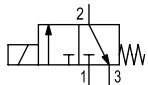
P572_499

Конструкция	Клапан
Принцип уплотнения	с уплотнениями из эластичных материалов
Рабочее давление мин./макс.	0 bar / 7 bar
Окружающая температура мин./макс.	-15 °C / +50 °C
Температура среды мин./макс.	-15 °C / +50 °C
Рабочая среда	Сжатый воздух
Макс. величина частиц	5 µm
Содержание масла в сжатом воздухе	0 mg/m³ - 1 mg/m³
Номинальный поток Qn	50 l/min
Степень защиты С соединением	IP65
Длительность включения	100 %
Тип. время включения	15 ms
Тип. время выключения	18 ms
Вес	0,073 kg
Материалы:	
Корпус	Полиоксиметилен
Уплотнения	Акрилонитрил-бутадиен-каучук

Технические примечания

- Не допускается падение давления ниже мин. управляющего давления, иначе возможны ложные переключения и выход клапанов из строя!
- Точка росы при номинальном давлении должна лежать, по крайней мере, на 15 °C ниже температуры окружающей и рабочей среды, и должна составлять макс. 3 °C.
- Содержание масла в сжатом воздухе должно быть постоянным в течение всего срока эксплуатации.
- Используйте только масло, разрешенное AVENTICS, см. главу „Техническая информация“.

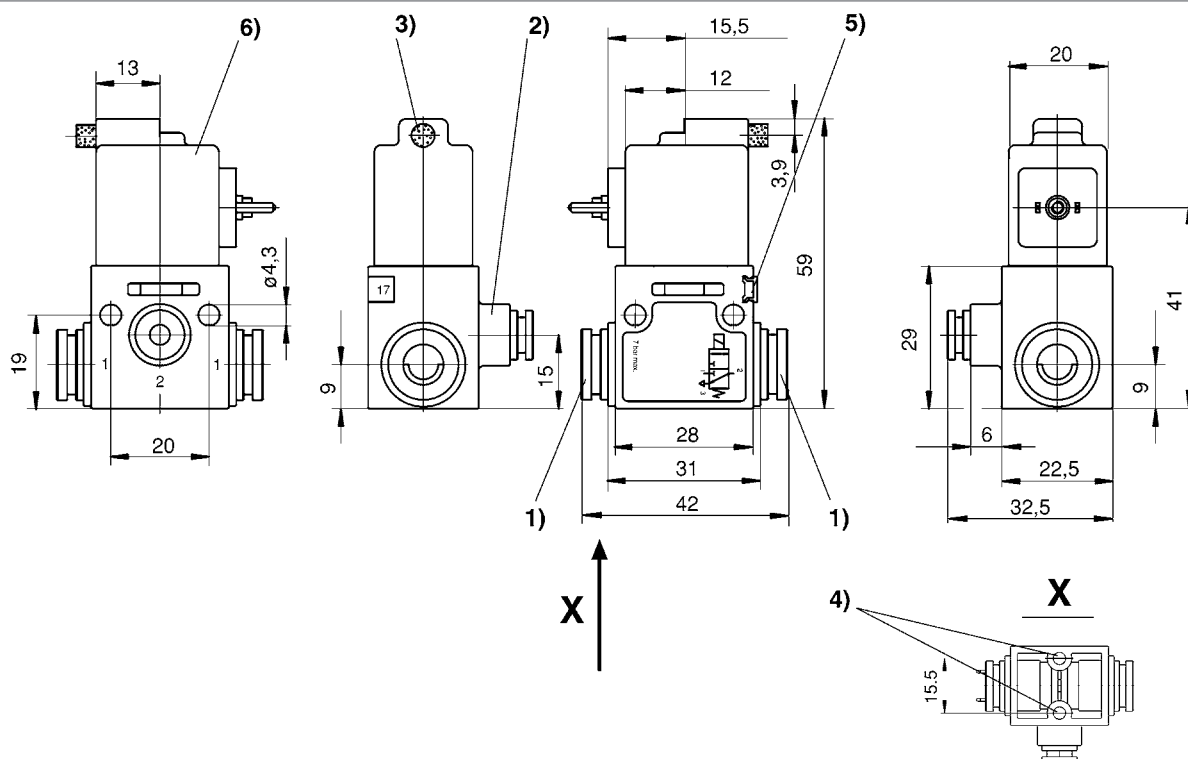
Рабочее напряжение	Допуск напряжения	Потребляемая мощность
24 В	- 5% / +10%	2

	Н.З.	Присоединение сжатого воздуха		Рабочее напряжение пост. тока	Потребляемая мощность пост. тока [W]	Номер материала
		Вход	Выход			
		Ø 8	Ø 4	24 В	2	5724990220

Номинальный расход Qn при 6 бар и Δр = 1 бар

3/2 -пневмораспределитель, Серия 490

▶ Q_n = 50 l/min ▶ Н.З. ▶ Трубное присоединение ▶ подвод сжатого воздуха: Ø 4 ▶ Электрическое присоединение: Разъем, ISO 15217, форма С ▶ с односторонним управлением ▶ Предварительное управление: внутреннее

Габариты


D572_499

- 1) Присоединение 1
- 2) Присоединение 2
- 3) Выхлоп
- 4) Глухое отверстие глубины 6 мм для самонарезающего винта 3,5 мм
- 5) Возможность для крепления таблички с наименованием
- 6) Катушка может поворачиваться на 180°

Пневмораспределители ▶ С электрическим управлением

Серия 490

Принадлежности

Электроразъемы розетка, Серия CN1

▶ 8 мм ▶ ISO 15217, форма С ▶ Электроразъемы розетка, Форма С



P894_220

Окружающая температура мин./макс.	-40 °C / +90 °C
Степень защиты	IP65
Винты для монтажа эл.кабеля	M12x1,5
Момент затяжки крепежного винта	0,4 Nm

Материалы:	
Корпус	Полиамид

Технические примечания

- Указанная степень защиты действительна исключительно в смонтированном и проверенном состоянии.

	Рабочее напряжение		Ток, макс.	Распределение штыр. выводов	Кабельный вывод	Схемная защита	присоединяемый кабель Ø мин./макс.	Номер материала
	Пер. ток	пост. тока						
	[В]	[В]						
	250	300	6	2+E	под углом 90°	-	4 / 6	1834484187
	24	24	-	2+E	под углом 90°	Z-диод	-	4402050330

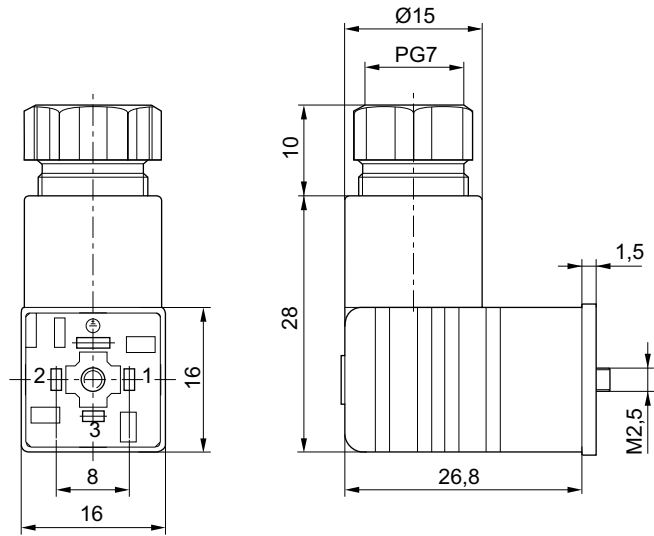
Номер материала	Возможное количество штепсельных разъемов 1	Индикация состояния	Светодиодный индикатор состояния	Цвет корпуса	Вес	Рис.	Прим.
1834484187	4 позиции через 90°	-	-	Черный	0,012	Fig. 1	1); 2)
4402050330	4 позиции через 90°	1 СДИ (светодиодная индикация)	Зеленый	Прозрачный	0,014	Fig. 3	-

- 1) Профильное уплотнение
- 2) Прокладка: Натуральный каучук / Бутадиен-каучук

Серия 490

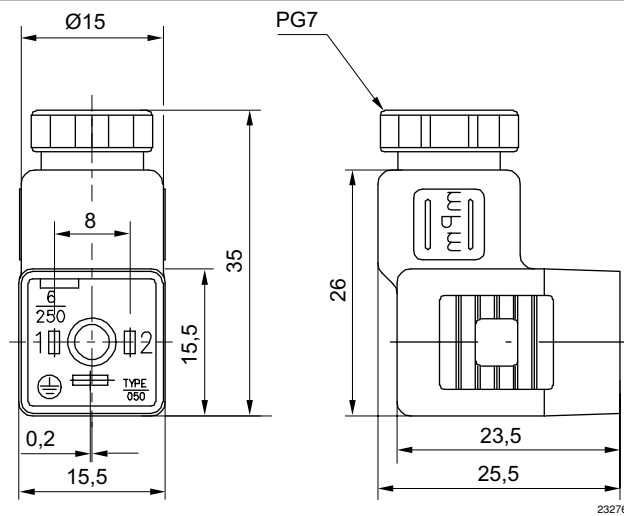
Принадлежности

Fig. 1



00110255

Fig. 2

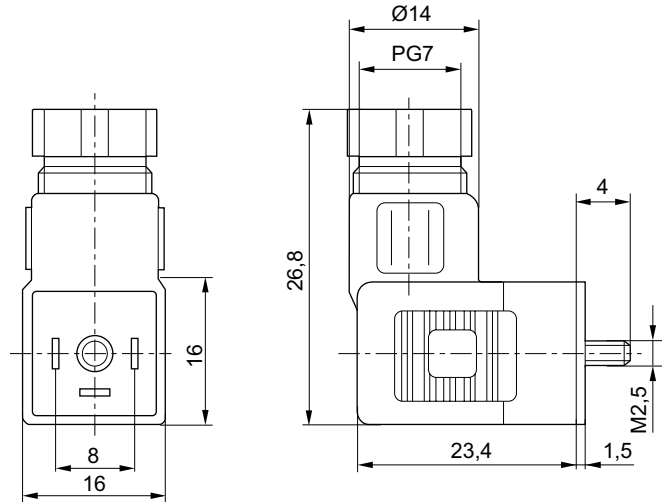


23276

Серия 490

Принадлежности

Fig. 3



00110259_m

Кабельная розетка с кабелем, Серия CN1

▶ ISO 15217, форма С ▶ с кабелем ▶ 8 мм



24154

Окружающая температура мин./макс. -20°C / +80°C
 Степень защиты IP67
 Момент затяжки для крепежных винтов 0,4 Nm

Материалы:
 Уплотнения: Натуральный каучук / Бутадиен-каучук

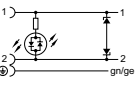
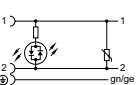
Технические примечания

- Указанная степень защиты действительна исключительно в смонтированном и проверенном состоянии.

	Рабочее напряжение Макс.		Ток, макс. [A]	Схемная защита	Распределение штыр. выводов	Светодиодный индикатор состояния	Длина на кабеля L [м]	Вес [кг]	Рис.	Номер материала
	[В пер. тока]	[В пост. тока]								
1) ————— 1	230	230	6	-	2+E	-	3	0,183	Fig. 1	1834484212
2) ————— 2							3	0,183	Fig. 2	1834484213
3) ————— gn/ge							5	0,308	Fig. 1	1834484214
4) ————— 4							5	0,308	Fig. 2	1834484215

Серия 490

Принадлежности

	Рабочее напряжение Макс.		Ток, макс.	Схемная защита	Распределение штыр. выводов	Свето-диодный индикатор состояния	Длина кабеля L	Вес	Рис.	Номер материала
	[В пер. тока]	[В пост. тока]	[А]							
	24	24	6	Z-диод	2+E	Желтый	3	0,185	Fig. 1	1834484204
							3	0,185	Fig. 2	1834484205
							5	0,292	Fig. 1	1834484206
							5	0,298	Fig. 2	1834484207
	230	230	6	Варистор	2+E	Желтый	3	0,171	Fig. 1	1834484208
							3	0,194	Fig. 2	1834484209
							5	0,297	Fig. 1	1834484210
							5	0,285	Fig. 2	1834484211

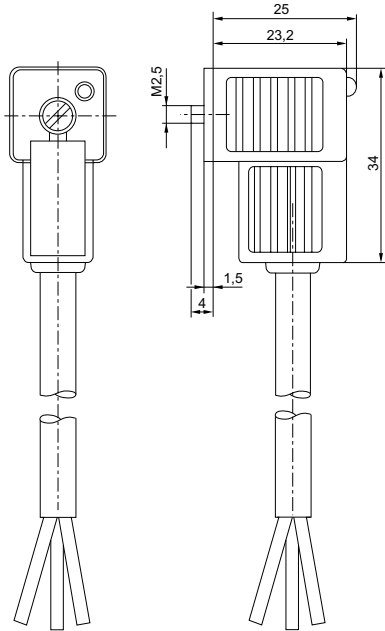
Номер материала	Прим.
1834484212	
1834484213	
1834484214	
1834484215	
1834484204	
1834484205	
1834484206	1)
1834484207	
1834484208	
1834484209	
1834484210	1)
1834484211	

1) Поставка, вкл. прокладку

Пневмораспределители ▶ С электрическим управлением

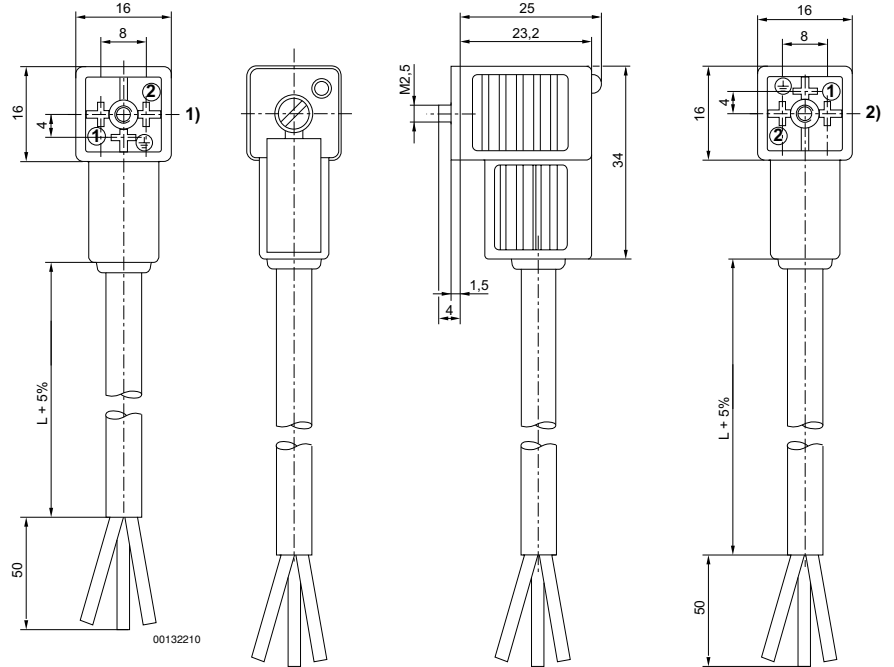
Серия 490
Принадлежности

Fig. 1



1) 0° вкладыш втулки

Fig. 2



2) 180° вкладыш втулки

Табличка с обозначением



P894_305

Номер материала	Тип	Объем заказа [Шт.]							
8943056312	1-10	5							
8943056322	11-20	5							

Пневмоглушитель, Серия SI1
▶ Спеченная бронза



P899_380

Рабочее давление мин./макс.

0 bar / 10 bar

Окружающая температура мин./макс.

-25°C / +80°C

Рабочая среда

Сжатый воздух

Материалы:

Пневмоглушитель

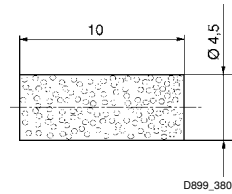
Спеченная бронза

Серия 490

Принадлежности

	Вес	Номер материала
	[kg]	
	0,008	8993800114

Габариты



AVENTICS GmbH
Ulmer Straße 4
30880 Laatzen, GERMANY
Phone +49 511 2136-0
Fax +49 511 2136-269
www.aventics.com
info@aventics.com



Дополнительные адреса
можно найти на сайте
www.aventics.com/contact

**Официальный дистрибьютор
и системный интегратор
на территории Российской Федерации**

**ООО «Акетон»
www.pnshop.ru**

**+7 495 777-02-25
info@aketon.ru**

107241, Россия, г. Москва, ул. Иркутская, д. 1

www.pnshop.ru

**Локализованное в России сборочное производство
блоков подготовки сжатого воздуха и
пневмоостровов AVENTICS**

Используйте представленную продукцию AVENTICS только в промышленном секторе. Перед началом использования изделия внимательно и полностью прочитайте документацию по изделию. Соблюдайте действующие инструкции и законы соответствующей страны. Для гарантии безопасного использования изделий при их интеграции в установки учитывайте данные изготовителя системы.

Приведенные данные служат исключительно для описания изделия. Наши данные не могут быть использованы для заключения относительно определенного свойства или пригодности для определенной области применения. Данная информация не освобождает пользователя от собственных оценок и самостоятельных проверок. Необходимо учитывать, что изделия подвергаются естественному процессу износа и старения.

29-06-2016

Конфигурация на титульном листе представлена в качестве примера. Поставляемое изделие может отличаться от изображения на рисунке. Компания сохраняет за собой право на внесение изменений. © AVENTICS S.à r.l., все права сохраняются, в том числе в случае заявки на предоставление правовой охраны. Любое право распоряжения, такое как право копирования и передачи сохраняется за нами. PDF он-лайн