

## Пневмораспределители ▶ С электрическим управлением

### 3/2 -пневмораспределитель, Серия 563

▶ Q<sub>n</sub> = 1350 l/min ▶ Присоединение плиты ▶ Электрическое присоединение: Разъем, Форма В промышленность ▶ Вспомогательное ручное дублирование: с фиксацией



P560\_042

Конструкция	Клапан
Рабочее давление мин./макс.	4 bar / 10 bar
Давление управления мин./макс.	4 bar / 10 bar
Окружающая температура мин./макс.	-20 °C / +50 °C
Температура среды мин./макс.	-20 °C / +50 °C
Рабочая среда	Сжатый воздух
Макс. величина частиц	5 μm
Содержание масла в сжатом воздухе	0 mg/m <sup>3</sup> - 5 mg/m <sup>3</sup>
Номинальный поток Q <sub>n</sub>	1350 l/min
Степень защиты С соединением	См. таблицу внизу
Длительность включения	100 %
Вес	0,38 kg

Материалы:	
Корпус	Алюминий
Уплотнения	Акрилонитрил-бутадиен-каучук

#### Технические примечания

- Не допускается падение давления ниже мин. управляющего давления, иначе возможны ложные переключения и выход клапанов из строя!
- Точка росы при номинальном давлении должна лежать, по крайней мере, на 15 °C ниже температуры окружающей и рабочей среды, и должна составлять макс. 3 °C.
- Содержание масла в сжатом воздухе должно быть постоянным в течение всего срока эксплуатации.
- Используйте только масло, разрешенное AVENTICS, см. главу „Техническая информация“.

Рабочее напряжение			Допуск напряжения	Потребляемая мощность	Мощность включения		Мощность удержания	
пост. тока	Пер. ток 50 Гц	Пер. ток 60 Гц	пост. тока	пост. тока	Пер. ток 50 Гц	Пер. ток 60 Гц	Пер. ток 50 Гц	Пер. ток 60 Гц
				W	ВА	ВА	ВА	ВА
-	24 В	-	-10% / +10%	-	10	-	8	-
24 В	-	-	-10% / +10%	5	-	-	-	-
24 В	-	-	-10% / +10%	2	-	-	-	-
-	-	110 В	-10% / +10%	-	-	10	-	8
-	230 В	-	-10% / +10%	-	10	-	8	-

	ВРУ	Присоединение сжатого воздуха	Рабочее напряжение			Потребляемая мощность	Мощность удержания	Мощность удержания	Мощность включения	Мощность включения	Номер материала	
			Вход	пост. тока	Пер. ток 50 Гц							Пер. ток 60 Гц
					[W]							[ВА]
		G 1/4	-	24 В	-	-	8	-	10	-	5633011330	
			24 В	-	-	5	-	-	-	-	<b>5633011340</b>	
			24 В	-	-	2	-	-	-	-	5633050100	
			-	-	110 В	-	-	8	-	10	<b>5633011320</b>	
			-	230 В	-	-	8	-	10	-	<b>5633011310</b>	
		G 1/4	-	-	-	-	-	-	-	<b>5633010000</b>		

Номера материалов, выделенные полужирным шрифтом, имеются на центральном складе в Германии. Более подробные данные см. «корзину покупок».

Каталог пневматического оборудования, в формате PDF в сети, по состоянию на 2016-11-23, © AVENTICS S.à r.l., оставляем за собой право на внесение изменений

### 3/2 -пневмораспределитель, Серия 563

▶  $Q_n = 1350 \text{ l/min}$  ▶ Присоединение плиты ▶ Электрическое присоединение: Разъем, Форма В  
 промышленность ▶ Вспомогательное ручное дублирование: с фиксацией

Номер материала	Степень защиты	Прим.
5633011330	IP65	1)
<b>5633011340</b>		1)
5633050100		1); 3)
<b>5633011320</b>		1)
<b>5633011310</b>		1)
<b>5633010000</b>	-	2)

ВРУ = вспомогательное ручное управление

Рабочее давление мин./макс. при внешнем предварительном управлении: -1 бар / 10 бар

Клапаны могут запитываться через закрытое заглушкой присоединение с торцевой стороны крышки.

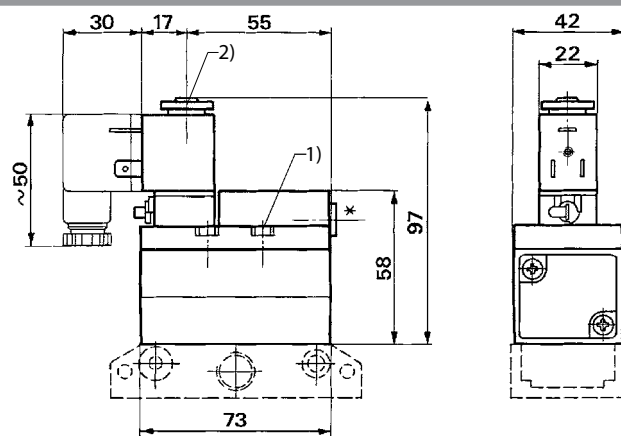
1) Предварительное управление: внешнее / внутреннее

2) Базовый клапан без катушки

3) малая потребляемая мощность

Номинальный расход  $Q_n$  при 6 бар и  $\Delta p = 1 \text{ бар}$

### Габариты



D560\_020

1) Момент затяжки для крепежных винтов:  $2,7 \pm 0,3 \text{ Нм}$

2) Момент затяжки для крепежной гайки:  $1 \pm 0,2 \text{ Нм}$

Монтажная плата не входит в объем поставки

\* С присоединение, закрываемым заглушкой G 1/8 для отдельного снабжения