

Пневмораспределители ▶ С электрическим управлением

3/2 -пневмораспределитель, Серия 565

- ▶ Q_n = 4240 l/min ▶ Присоединение плиты ▶ Электрическое присоединение: Разъем, ISO 4400, форма А
- ▶ Вспомогательное ручное дублирование: с фиксацией



P560_043

Конструкция	Клапан
Рабочее давление мин./макс.	4 bar / 10 bar
Давление управления мин./макс.	4 bar / 10 bar
Окружающая температура мин./макс.	-20 °C / +50 °C
Температура среды мин./макс.	-20 °C / +50 °C
Рабочая среда	Сжатый воздух
Макс. величина частиц	5 μm
Содержание масла в сжатом воздухе	0 mg/m ³ - 5 mg/m ³
Номинальный поток Q _n	4240 l/min
Степень защиты С соединением	См. таблицу внизу
Длительность включения	100 %
Вес	См. таблицу внизу

Материалы:

Корпус	Алюминий
Уплотнения	Акрилонитрил-бутадиен-каучук

Технические примечания

- Не допускается падение давления ниже мин. управляющего давления, иначе возможны ложные переключения и выход клапанов из строя!
- Точка росы при номинальном давлении должна лежать, по крайней мере, на 15 °C ниже температуры окружающей и рабочей среды, и должна составлять макс. 3 °C.
- Содержание масла в сжатом воздухе должно быть постоянным в течение всего срока эксплуатации.
- Используйте только масло, разрешенное AVENTICS, см. главу „Техническая информация“.

Рабочее напряжение			Допуск напряжения	Потребляемая мощность	Мощность включения		Мощность удержания	
пост. тока	Пер. ток 50 Гц	Пер. ток 60 Гц	пост. тока	пост. тока	Пер. ток 50 Гц	Пер. ток 60 Гц	Пер. ток 50 Гц	Пер. ток 60 Гц
				W	ВА	ВА	ВА	ВА
-	24 В	-	-10% / +10%	-	26	-	16	-
24 В	-	-	-10% / +10%	10	-	-	-	-
-	-	110 В	-10% / +10%	-	-	26	-	16
-	230 В	-	-10% / +10%	-	26	-	16	-

	ВРУ	Присоединение сжатого воздуха	Рабочее напряжение			Потребляемая мощность	Мощность удержания	Мощность удержания	Мощность включения	Мощность включения	Номер материала		
			Вход	пост. тока	Пер. ток 50 Гц							Пер. ток 60 Гц	
		G 1/2	-	24 В	-	-	16	-	26	-	5653011330		
			24 В	-	-	-	10	-	-	-	-	5653011340	
			-	-	110 В	-	-	-	16	-	26	-	5653011320
			-	230 В	-	-	-	16	-	26	-	-	5653011310
		G 1/2	-	-	-	-	-	-	-	-	5653010000		

Номера материалов, выделенные полужирным шрифтом, имеются на центральном складе в Германии. Более подробные данные см. «корзину покупок».

Каталог пневматического оборудования, в формате PDF в сети, по состоянию на 2016-11-23, © AVENTICS S.à r.l., оставляем за собой право на внесение изменений

3/2 -пневмораспределитель, Серия 565

- $Q_n = 4240 \text{ l/min}$ ► Присоединение плиты ► Электрическое присоединение: Разъем, ISO 4400, форма А
- Вспомогательное ручное дублирование: с фиксацией

Номер материала	Степень защиты	Вес	Прим.
		[кг]	
5653011330 5653011340 5653011320 5653011310	IP65	0,8	1)
5653010000	-	0,75	1); 2)

ВРУ = вспомогательное ручное управление

Клапаны могут запитываться через закрытое заглушкой присоединение с торцевой стороны крышки.

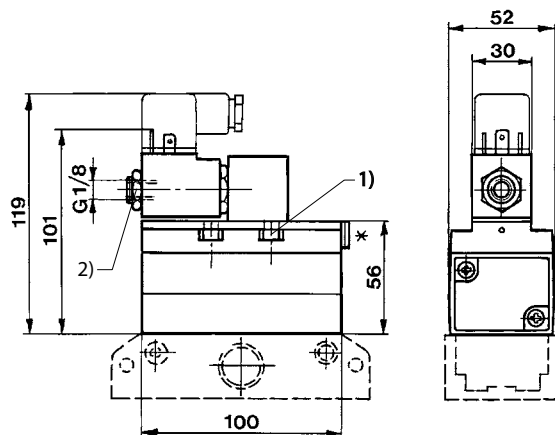
Рабочее давление мин./макс. при внешнем предварительном управлении: -1 бар / 10 бар

1) Предварительное управление: внешнее / внутреннее

2) Базовый клапан без катушки

Номинальный расход Q_n при 6 бар и $\Delta p = 1 \text{ бар}$

Габариты



D560_044

1) Момент затяжки для крепежных винтов: $5,5 \pm 0,5 \text{ Нм}$

2) Момент затяжки для крепежной гайки: $1 \pm 0,2 \text{ Нм}$

Монтажная плата не входит в объем поставки

* С присоединение, закрываемым заглушкой G 1/8 для отдельного снабжения