

Пневмораспределители ▶ С электрическим управлением

3/2 -пневмораспределитель, Серия DO22

- ▶ Qn = 40 - 52 l/min ▶ Трубное присоединение ▶ подвод сжатого воздуха: M5 ▶ Электрическое присоединение: Форма В промышленность ▶ может быть смонтирован в блок ▶ Отдельный клапан
- ▶ Вспомогательное ручное дублирование: с фиксацией ▶ с односторонним управлением



00110065

| | |
|-----------------------------------|---|
| Конструкция | Клапан |
| Принцип уплотнения | с уплотнениями из эластичных материалов |
| Рабочее давление мин./макс. | См. таблицу внизу |
| Окружающая температура мин./макс. | -10 °C / +50 °C |
| Температура среды мин./макс. | -10 °C / +50 °C |
| Рабочая среда | Сжатый воздух |
| Макс. величина частиц | 5 μm |
| Содержание масла в сжатом воздухе | 1 mg/m ³ - 5 mg/m ³ |
| Степень защиты С соединением | См. таблицу внизу |
| Индекс совместимости | См. таблицу внизу |
| Длительность включения | 100 % |
| Вес | См. таблицу внизу |
| Материалы: | |
| Корпус | Цинковое литье под давлением |
| Уплотнения | Фтор-каучук |

Технические примечания

- Не допускается падение давления ниже мин. управляющего давления, иначе возможны ложные переключения и выход клапанов из строя!
- Точка росы при номинальном давлении должна лежать, по крайней мере, на 15 °C ниже температуры окружающей и рабочей среды, и должна составлять макс. 3 °C.
- Содержание масла в сжатом воздухе должно быть постоянным в течение всего срока эксплуатации.
- Используйте только масло, разрешенное AVENTICS, см. главу „Техническая информация“.
- Если клапаны блокируются, то допустимая окружающая температура снижается до 35 °C при 100% продолжительности включения.

| Рабочее напряжение | | Допуск напряжения | | Потребляемая мощность | Мощность включения | | Мощность удержания | |
|--------------------|----------------|-------------------|----------------|-----------------------|--------------------|----------------|--------------------|----------------|
| пост. тока | Пер. ток 50 Гц | пост. тока | Пер. ток 50 Гц | | пост. тока | Пер. ток 50 Гц | Пер. ток 60 Гц | Пер. ток 50 Гц |
| | | | | W | ВА | ВА | ВА | ВА |
| 24 В | - | -10% / +10% | - | 4,8 | - | - | - | - |
| 24 В | - | -10% / +10% | - | 2,6 | - | - | - | - |
| - | 110 В | - | -10% / +10% | - | 11 | 9,4 | 8,5 | 6,9 |
| - | 230 В | - | -10% / +10% | - | 12,6 | 10,7 | 9,7 | 7,9 |
| - | 24 В | - | -10% / +10% | - | 12 | 9,9 | 8,9 | 7,3 |

| | ВРУ | Присоединение сжатого воздуха | | | Рабочее напряжение | | Потребляемая мощность | Мощность удержания | Номер материала | |
|--|------|-------------------------------|-------|------------------|--------------------|----------------|-----------------------|--------------------|-----------------|-------------------|
| | | Вход | Выход | Сброс сж.воздуха | пост. тока | Пер. ток 50 Гц | | | | |
| | | | | | | | [W] | [ВА] | | |
| | H.3. | | M5 | M5 | M5 | 24 В | - | 4,8 | - | 0820019006 |
| | | | | | | 24 В | - | 2,6 | - | 0820019014 |
| | | | | | | - | 110 В | - | 8,5 | 0820019003 |
| | | | | | | - | 230 В | - | 9,7 | 0820019001 |
| | | | | | | - | 24 В | - | 8,9 | 0820019005 |
| | H.3. | | M5 | M5 | M5 | - | - | - | - | 0820019990 |

3/2 -пневмораспределитель, Серия DO22

► $Q_n = 40 - 52 \text{ l/min}$ ► Трубное присоединение ► подвод сжатого воздуха: M5 ► Электрическое присоединение: Форма В промышленность ► может быть смонтирован в блок ► Отдельный клапан
 ► Вспомогательное ручное дублирование: с фиксацией ► с односторонним управлением

| | ВРУ | Присоединение сжатого воздуха | | | Рабочее напряжение | | Потребляемая мощность | Мощность удержания | Номер материала | |
|--|------|---|-------|------------------|--------------------|----------------|-----------------------|--------------------|-----------------|-------------------|
| | | Вход | Выход | Сброс сж.воздуха | пост. тока | Пер. ток 50 Гц | | | | |
| | | | | | | | | [W] | [VA] | |
|  | Н.О. |  | M5 | M5 | M5 | 24 В | - | 4,8 | - | 0820019115 |
| | | | | | | - | 110 В | - | 8,5 | 0820019112 |
| | | | | | | - | 230 В | - | 9,7 | 0820019110 |
| | | | | | | - | 24 В | - | 8,9 | 0820019114 |
|  | Н.О. |  | M5 | M5 | M5 | - | - | - | - | 0820019991 |

| Номер материала | Мощность удержания | Мощность включения | Мощность выключения | Показатель расхода | | Номинальное сопротивление | Рабочее давление мин./макс. | Время включения | Время выключения | Индекс совместимости | Степень защиты |
|-------------------|--------------------|--------------------|---------------------|--------------------|--------------------|---------------------------|-----------------------------|-----------------|------------------|----------------------|----------------|
| | | | | Q _n 1►2 | Q _n 2►3 | | | | | | |
| | | | | Пер. ток 60 Гц | Пер. ток 50 Гц | | | | | | |
| | [VA] | [VA] | [VA] | [l/min] | [Ω] | [бар] | [мс] | [мс] | | | |
| 0820019006 | - | - | - | | 121 | 0 / 10 | | | | 14 | |
| 0820019014 | - | - | - | | 223 | 2 / 7 | | | | 13 | |
| 0820019003 | 6,9 | 11 | 9,4 | 40 | 52 | 615 | 0 / 10 | 22 | 20 | 14 | IP65 |
| 0820019001 | 7,9 | 12,6 | 10,7 | | | 2450 | 0 / 10 | | | 14 | |
| 0820019005 | 7,3 | 12 | 9,9 | | | 26 | 0 / 10 | | | 14 | |
| 0820019990 | - | - | - | 40 | 52 | - | 0 / 10 | 22 | 20 | 14 | - |
| 0820019115 | - | - | - | | | 121 | | | | | |
| 0820019112 | 6,9 | 11 | 9,4 | 40 | 52 | 615 | 0 / 10 | 22 | 20 | 14 | IP65 |
| 0820019110 | 7,9 | 12,6 | 10,7 | | | 2450 | | | | | |
| 0820019114 | 7,3 | 12 | 9,9 | | | - | | | | | |
| 0820019991 | - | - | - | 40 | 52 | - | 0 / 10 | 22 | 20 | 14 | - |

| Номер материала | Вес | | Прим. |
|-------------------|-------|--|--------|
| | | | |
| | [кг] | | |
| 0820019006 | | | - |
| 0820019014 | | | 2) |
| 0820019003 | 0,134 | | - |
| 0820019001 | | | - |
| 0820019005 | | | - |
| 0820019990 | 0,08 | | 1); 3) |

ВРУ = вспомогательное ручное управление

- 1) Базовый клапан без катушки
- 2) малая потребляемая мощность
- 3) Подходит для ATEX

С защитой от переплюсовки

Присоединение сжатого воздуха: согласно ISO 16030

Номинальный расход Q_n при 6 бар и $\Delta p = 1$ бар

Пневмораспределители ▶ С электрическим управлением

3/2 -пневмораспределитель, Серия DO22

- ▶ $Q_n = 40 - 52 \text{ l/min}$ ▶ Трубное присоединение ▶ подвод сжатого воздуха: M5 ▶ Электрическое присоединение: Форма В промышленность ▶ может быть смонтирован в блок ▶ Отдельный клапан
- ▶ Вспомогательное ручное дублирование: с фиксацией ▶ с односторонним управлением

| Номер материала | Вес | Прим. |
|---|-------|--------|
| | [кг] | |
| 0820019115 0820019112 0820019110 0820019114 | 0,134 | - |
| 0820019991 | 0,08 | 1); 3) |

ВРУ = вспомогательное ручное управление

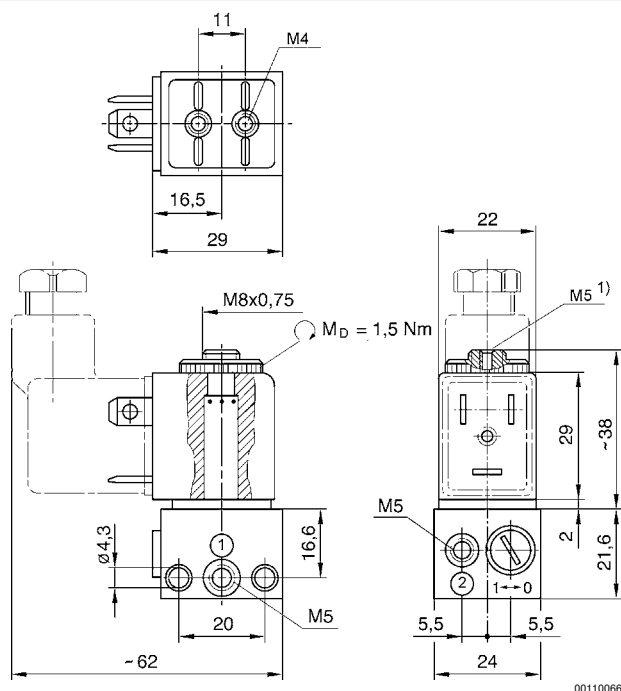
- 1) Базовый клапан без катушки
- 2) малая потребляемая мощность
- 3) Подходит для АTEX

С защитой от переполюсовки

Присоединение сжатого воздуха: согласно ISO 16030

Номинальный расход Q_n при 6 бар и $\Delta p = 1$ бар

Габариты



1) удаление