

## Пневмораспределители ► С электрическим управлением

### 5/2-пневмораспределитель, Серия TC15

- Qn = 1500 l/min ► Ширина клапана предварительного управления: 15 мм ► Трубное присоединение
- подвод сжатого воздуха: G 1/4 ► Электрическое присоединение: Разъем, ISO 15217, форма C
- Вспомогательное ручное дублирование: без фиксации ► с односторонним управлением, с двусторонним управлением



00137676

Конструкция	Золотниковый клапан, без перекрытия
Принцип уплотнения	с уплотнениями из эластичных материалов
Монтаж на планке коллективного присоединения	P-планка
Рабочее давление мин./макс.	См. таблицу внизу
Давление управления мин./макс.	См. таблицу внизу
Окружающая температура мин./макс.	-10 °C / +50 °C
Температура среды мин./макс.	-10 °C / +50 °C
Рабочая среда	Сжатый воздух
Макс. величина частиц	5 µm
Содержание масла в сжатом воздухе	0 mg/m³ - 5 mg/m³
Номинальный поток Qn	1500 l/min
Стандартное электрическое соединение	ISO 15217
Степень защиты C соединением	IP65
Длительность включения	100 %
Излучение помех согласно	EN 50081:1992
Момент затяжки крепежного винта	2,5 Nm
Вес	См. таблицу внизу
<b>Материалы:</b>	
Корпус	Полиамид, армированный стекловолокном
Уплотнения	Акрилонитрил-бутадиен-каучук; Гидрированный нитрил-бутадиен-каучук
Передняя панель	Полиамид, армированный стекловолокном

#### Технические примечания

- Не допускается падение давления ниже мин. управляющего давления, иначе возможны ложные переключения и выход клапанов из строя!
- Точка росы при номинальном давлении должна лежать, по крайней мере, на 15 °C ниже температуры окружающей и рабочей среды, и должна составлять макс. 3 °C.
- Содержание масла в сжатом воздухе должно быть постоянным в течение всего срока эксплуатации.
- Используйте только масло, разрешенное AVENTICS, см. главу „Техническая информация“.

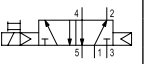
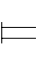
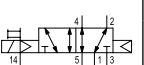
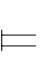
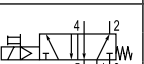
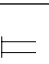
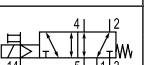
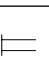
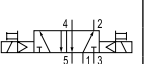
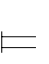
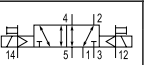
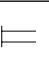
Рабочее напряжение		Допуск напряжения		Мощность включения		Мощность удержания	
Пер. ток 50 Гц	Пер. ток 60 Гц	Пер. ток 50 Гц	Пер. ток 60 Гц	Пер. ток 50 Гц	Пер. ток 60 Гц	Пер. ток 50 Гц	Пер. ток 60 Гц
				ВА	ВА	ВА	ВА
24 В	24 В	-10% / +10%	-10% / +10%	2,2	2	1,6	1,4
110 В	110 В	-10% / +10%	-10% / +10%	2,2	2	1,6	1,4
230 В	230 В	-10% / +10%	-10% / +10%	2,2	2	1,6	1,4

**5/2-пневмораспределитель, Серия TC15**

▶  $Q_n = 1500 \text{ l/min}$  ▶ Ширина клапана предварительного управления: 15 мм ▶ Трубное присоединение

▶ подвод сжатого воздуха: G 1/4 ▶ Электрическое присоединение: Разъем, ISO 15217, форма C

▶ Вспомогательное ручное дублирование: без фиксации ▶ с односторонним управлением, с двусторонним управлением

	ВРУ	Присоединение сжатого воздуха				Рабочее напряжение		Мощность удержания	Мощность удержания	Мощность включения	Номер материала
		Вход	Выход	Сброс сж.воздуха	Предварительное управление Выход	Пер. ток 50 Гц	Пер. ток 60 Гц	Пер. ток 50 Гц	Пер. ток 60 Гц	Пер. ток 50 Гц	
							[ВА]	[ВА]	[ВА]		
		G 1/4	G 1/4	G 1/4	-	24 В 110 В 230 В	24 В 110 В 230 В	1,6	1,4	2,2	<b>R422000117</b> 0820058102 0820058103
		G 1/4	G 1/4	G 1/4	M5	110 В 230 В	110 В 230 В	1,6	1,4	2,2	0820058152 0820058153
		G 1/4	G 1/4	G 1/4	-	24 В 110 В 230 В	24 В 110 В 230 В	1,6	1,4	2,2	<b>R422000119</b> <b>0820058127</b> <b>0820058128</b>
		G 1/4	G 1/4	G 1/4	M5	110 В 230 В	110 В 230 В	1,6	1,4	2,2	0820058177 <b>0820058178</b>
		G 1/4	G 1/4	G 1/4	-	24 В 110 В 230 В	24 В 110 В 230 В	1,6	1,4	2,2	<b>R422000121</b> <b>0820058602</b>
		G 1/4	G 1/4	G 1/4	M5	110 В 230 В	110 В 230 В	1,6	1,4	2,2	0820058652 0820058653

Номер материала	Мощность включения	Пропускная способность		Номинальное сопротивление	Рабочее давление мин./макс.	Давление управления мин./макс.	Время включения	Время выключения	Вес	Прим.
		b	c							
	Пер. ток 60 Гц									
	[ВА]		[л/(с*бар)]	[Ω]	[бар]	[бар]	[мс]	[мс]	[кг]	
<b>R422000117</b> 0820058102 0820058103	2	0,33	6,8	185 3700 14700	3 / 10	3 / 10	21	22	0,235	1)
0820058152 0820058153	2	0,33	6,8	3700 14700	-0,9 / 10	3 / 10	21	22	0,235	2)
<b>R422000119</b> <b>0820058127</b> <b>0820058128</b>	2	0,33	6,8	185 3700 14700	3 / 10	3 / 10	12	35	0,235	1)
0820058177 <b>0820058178</b>	2	0,33	6,8	3700 14700	-0,9 / 10	3 / 10	12	35	0,235	2)
<b>R422000121</b> <b>0820058602</b> 0820058603	2	0,33	6,8	185 3700 14700	2 / 10	2 / 10	10	10	0,263	1)

ВРУ = вспомогательное ручное управление

1) Предварительное управление: внутреннее

2) Предварительное управление: внешнее

Быстроразъемное соединение: Латунь, никелированная; Цинковое литье под давлением, хромированный

Номинальный расход  $Q_n$  при 6 бар и  $\Delta p = 1$  бар

Номера материалов, выделенные полужирным шрифтом, имеются на центральном складе в Германии. Более подробные данные см. «корзину покупок».

Каталог пневматического оборудования, в формате PDF в сети, по состоянию на 2017-03-08, © AVENTICS S.à r.l., оставляем за собой право на внесение изменений

## Пневмораспределители ▶ С электрическим управлением

### 5/2-пневмораспределитель, Серия TC15

- ▶ Q<sub>n</sub> = 1500 l/min ▶ Ширина клапана предварительного управления: 15 мм ▶ Трубное присоединение
- ▶ подвод сжатого воздуха: G 1/4 ▶ Электрическое присоединение: Разъем, ISO 15217, форма С
- ▶ Вспомогательное ручное дублирование: без фиксации ▶ с односторонним управлением, с двусторонним управлением

Номер материала	Мощность включения	Пропускная способность		Номинальное сопротивление	Рабочее давление мин./макс.	Давление управления мин./макс.	Время включения	Время выключения	Вес	Прим.
	Пер. ток 60 Гц	b	c							
	[ВА]		[л/(с*бар)]	[Ω]	[бар]	[бар]	[мс]	[мс]	[кг]	
0820058652	2	0,33	6,8	3700	-0,9 / 10	2 / 10	10	10	0,263	2)
0820058653				14700						

ВРУ = вспомогательное ручное управление

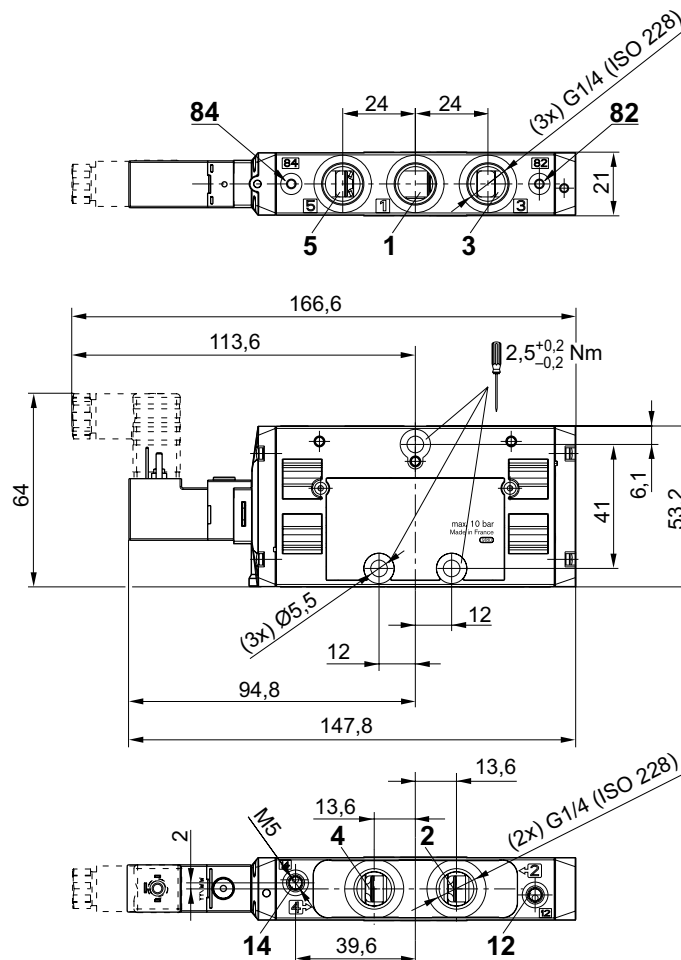
1) Предварительное управление: внутреннее

2) Предварительное управление: внешнее

Быстроразъемное соединение: Латунь, никелированная; Цинковое литье под давлением, хромированный

Номинальный расход Q<sub>n</sub> при 6 бар и Δp = 1 бар

### Габариты, с односторонним управлением



00111341

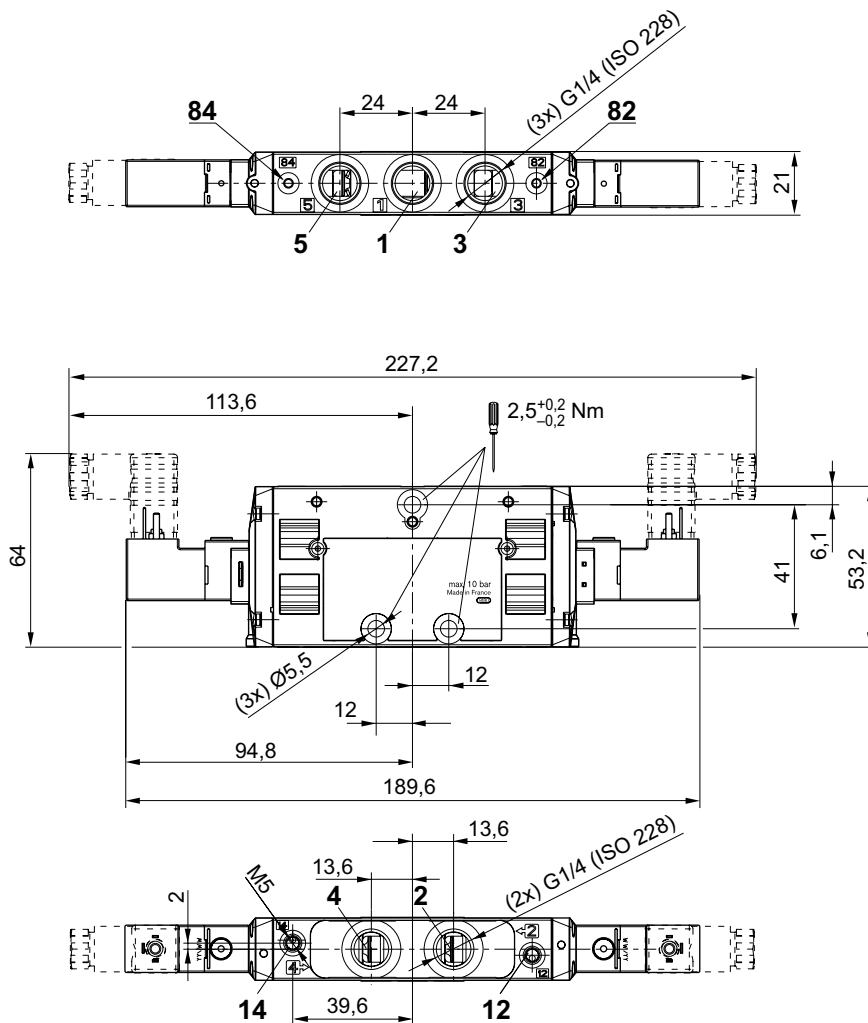
Номера материалов, выделенные полужирным шрифтом, имеются на центральном складе в Германии. Более подробные данные см. «корзину покупок».

Каталог пневматического оборудования, в формате PDF в сети, по состоянию на 2017-03-08, © AVENTICS S.à r.l., оставляем за собой право на внесение изменений

### 5/2-пневмораспределитель, Серия TC15

- ▶  $Q_n = 1500 \text{ l/min}$  ▶ Ширина клапана предварительного управления: 15 мм ▶ Трубное присоединение
- ▶ подвод сжатого воздуха: G 1/4 ▶ Электрическое присоединение: Разъем, ISO 15217, форма С
- ▶ Вспомогательное ручное дублирование: без фиксации ▶ с односторонним управлением, с двусторонним управлением

Габариты, двустороннего действия



00111342