

## Пневмораспределители ▶ С электрическим управлением

### 5/3-пневмораспределитель, Серия TC15

- ▶ Qn = 1300 l/min ▶ Ширина клапана предварительного управления: 15 мм ▶ Трубное присоединение
- ▶ подвод сжатого воздуха: G 1/4 ▶ Электрическое присоединение: Разъем, ISO 15217, форма C
- ▶ Вспомогательное ручное дублирование: без фиксации ▶ с двусторонним управлением



00137677

Конструкция	Золотниковый клапан, без перекрытия
Принцип уплотнения	с уплотнениями из эластичных материалов
Монтаж на планке коллективного присоединения	P-планка
Рабочее давление мин./макс.	См. таблицу внизу
Давление управления мин./макс.	3 bar / 10 bar
Окружающая температура мин./макс.	-10 °C / +50 °C
Температура среды мин./макс.	-10 °C / +50 °C
Рабочая среда	Сжатый воздух
Макс. величина частиц	5 µm
Содержание масла в сжатом воздухе	0 mg/m³ - 5 mg/m³
Номинальный поток Qn	1300 l/min
Стандартное электрическое соединение	ISO 15217
Степень защиты C соединением	IP65
Длительность включения	100 %
Тип. время включения	12 ms
Тип. время выключения	13 ms
Излучение помех согласно	EN 50081:1992
Момент затяжки крепежного винта	2,5 Nm
Вес	0,278 kg
<b>Материалы:</b>	
Корпус	Полиамид, армированный стекловолокном
Уплотнения	Акрилонитрил-бутадиен-каучук; Гидрированный нитрил-бутадиен-каучук
Передняя панель	Полиамид, армированный стекловолокном

#### Технические примечания

- Не допускается падение давления ниже мин. управляющего давления, иначе возможны ложные переключения и выход клапанов из строя!
- Точка росы при номинальном давлении должна лежать, по крайней мере, на 15 °C ниже температуры окружающей и рабочей среды, и должна составлять макс. 3 °C.
- Содержание масла в сжатом воздухе должно быть постоянным в течение всего срока эксплуатации.
- Используйте только масло, разрешенное AVENTICS, см. главу „Техническая информация“.

Рабочее напряжение	Допуск напряжения	Потребляемая мощность
24 В	-10% / +10%	2



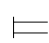

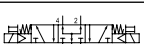
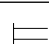
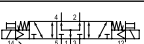
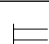
ВУ	Присоединение сжатого воздуха				Рабочее напряжение	Потребляемая мощность	Пропускная способность	Номер материала
	Вход	Выход	Сброс сж. воздуха	Предварительное управление Выход				
	G 1/4	G 1/4	G 1/4	-	24 В	2	0,31	<b>0820059101</b> <b>R422103072</b>

Номера материалов, выделенные полужирным шрифтом, имеются на центральном складе в Германии. Более подробные данные см. «корзину покупок».

Каталог пневматического оборудования, в формате PDF в сети, по состоянию на 2017-03-08, © AVENTICS S.à r.l., оставляем за собой право на внесение изменений

**5/3-пневмораспределитель, Серия TC15**

- ▶  $Q_n = 1300 \text{ l/min}$  ▶ Ширина клапана предварительного управления: 15 мм ▶ Трубное присоединение
- ▶ подвод сжатого воздуха: G 1/4 ▶ Электрическое присоединение: Разъем, ISO 15217, форма C
- ▶ Вспомогательное ручное дублирование: без фиксации ▶ с двусторонним управлением

	ВРУ	Присоединение сжатого воздуха				Рабочее напряжение	Потребляемая мощность	Пропускная способность	Номер материала
		Вход	Выход	Сброс сж.воздуха	Предварительное управление Выход				
							[W]		
		G 1/4	G 1/4	G 1/4	M5	24 В -	2 -	0,31	<b>0820059151</b> R422103074
		G 1/4	G 1/4	G 1/4	-	24 В -	2 -	0,31	<b>0820059111</b> <b>R422103076</b>
		G 1/4	G 1/4	G 1/4	M5	24 В	2	0,31	<b>0820059161</b>
		G 1/4	G 1/4	G 1/4	-	24 В	2	0,31	<b>0820059121</b>
		G 1/4	G 1/4	G 1/4	M5	24 В	2	0,31	0820059171

Номер материала	Пропускная способность	Номинальное сопротивление	Рабочее давление мин./ макс.	Прим.
	C			
	[л/(с*бар)]	[Ω]	[бар]	
<b>0820059101</b> <b>R422103072</b>	5,9	280 -	3 / 10	1) 1); 3)
<b>0820059151</b> R422103074	5,9	280 -	-0,9 / 10	2) 2); 3)
<b>0820059111</b> <b>R422103076</b>	5,9	280 -	3 / 10	1) 1); 3)
<b>0820059161</b>	5,9	280	-0,9 / 10	2)
<b>0820059121</b>	5,9	280	3 / 10	1)
0820059171	5,9	280	-0,9 / 10	2)

ВРУ = вспомогательное ручное управление

1) Предварительное управление: внутреннее

2) Предварительное управление: внешнее

3) Базовый клапан без катушки

Быстроразъемное соединение: Латунь, никелированная; Цинковое литье под давлением, хромированный

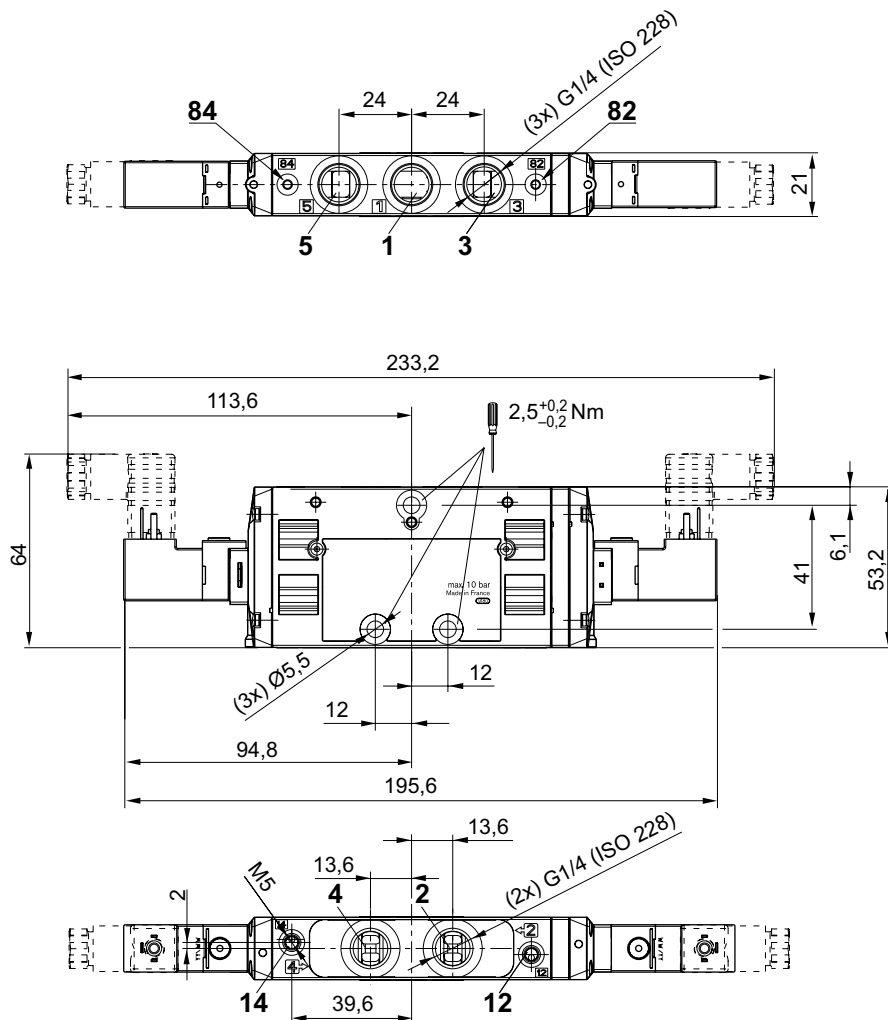
Номинальный расход  $Q_n$  при 6 бар и  $\Delta p = 1$  бар

Пневмораспределители ▶ С электрическим управлением

**5/3-пневмораспределитель, Серия TC15**

- ▶ Qn = 1300 l/min ▶ Ширина клапана предварительного управления: 15 мм ▶ Трубное присоединение
- ▶ подвод сжатого воздуха: G 1/4 ▶ Электрическое присоединение: Разъем, ISO 15217, форма С
- ▶ Вспомогательное ручное дублирование: без фиксации ▶ с двусторонним управлением

Габариты



00111343