

Пневмораспределители ▶ С электрическим управлением

5/3-пневмораспределитель, Серия TC15

▶ Qn = 1300 l/min ▶ Ширина клапана предварительного управления: 15 мм ▶ Трубное присоединение
▶ подвод сжатого воздуха: G 1/4 ▶ Электрическое присоединение: Разъем, M8, 4-конт. ▶ Вспомогательное
ручное дублирование: с фиксацией ▶ с двусторонним управлением



00137996

Конструкция	Золотниковый клапан, без перекрытия
Принцип уплотнения	с уплотнениями из эластичных материалов
Монтаж на планке коллективного присоединения	P-планка
Рабочее давление мин./макс.	См. таблицу внизу
Давление управления мин./макс.	3 bar / 10 bar
Окружающая температура мин./макс.	-10 °C / +50 °C
Температура среды мин./макс.	-10 °C / +50 °C
Рабочая среда	Сжатый воздух
Макс. величина частиц	5 µm
Содержание масла в сжатом воздухе	0 mg/m³ - 5 mg/m³
Номинальный поток Qn	1300 l/min
Стандартное электрическое соединение	DIN EN 60947-5-2
Класс защиты согласно DIN EN 61140 электрически	Класс III
Степень защиты С соединением	IP65
Индикация состояния СДИ (светодиод)	Желтый
Длительность включения	100 %
Тип. время включения	12 ms
Тип. время выключения	13 ms
Момент затяжки крепежного винта	2,5 Nm
Вес	0,279 kg
Материалы:	
Корпус	Полиамид, армированный стекловолокном
Уплотнения	Акрилонитрил-бутадиен-каучук; Гидрированный нитрил-бутадиен-каучук
Передняя панель	Полиамид, армированный стекловолокном

Технические примечания

- Не допускается падение давления ниже мин. управляющего давления, иначе возможны ложные переключения и выход клапанов из строя!
- Точка росы при номинальном давлении должна лежать, по крайней мере, на 15 °C ниже температуры окружающей и рабочей среды, и должна составлять макс. 3 °C.
- Содержание масла в сжатом воздухе должно быть постоянным в течение всего срока эксплуатации.
- Используйте только масло, разрешенное AVENTICS, см. главу „Техническая информация“.

Рабочее напряжение	Допуск напряжения	Потребляемая мощность
пост. тока	пост. тока	пост. тока
		W
24 В	-10% / +10%	2,2

5/3-пневмораспределитель, Серия TC15

► Q_n = 1300 l/min ► Ширина клапана предварительного управления: 15 мм ► Трубное присоединение
 ► подвод сжатого воздуха: G 1/4 ► Электрическое присоединение: Разъем, M8, 4-конт. ► Вспомогательное
 ручное дублирование: с фиксацией ► с двусторонним управлением

	ВРУ	Присоединение сжатого воздуха				Рабочее напряжение	Потребляемая мощность	Пропускная способность	Номер материала
		Вход	Выход	Сброс сж. воздуха	Предварительное управление Выход				
							[W]		
		G 1/4	G 1/4	G 1/4	-	24 В	2,2	0,31	0820059201
		G 1/4	G 1/4	G 1/4	M5	24 В	2,2	0,31	0820059251
		G 1/4	G 1/4	G 1/4	-	24 В	2,2	0,31	0820059211
		G 1/4	G 1/4	G 1/4	M5	24 В	2,2	0,31	0820059261
		G 1/4	G 1/4	G 1/4	-	24 В	2,2	0,31	0820059221
		G 1/4	G 1/4	G 1/4	M5	24 В	2,2	0,31	0820059271

Номер материала	Пропускная способность	Номинальное сопротивление	Рабочее давление мин./ макс.		Прим.
			С		
	[л/(с*бар)]	[Ω]	[бар]		
0820059201	5,9	280	3 / 10		1); 3)
0820059251	5,9	280	-0,9 / 10		2); 3)
0820059211	5,9	280	3 / 10		1); 3)
0820059261	5,9	280	-0,9 / 10		2); 3)
0820059221	5,9	280	3 / 10		1); 3)
0820059271	5,9	280	-0,9 / 10		2)

ВРУ = вспомогательное ручное управление

1) Предварительное управление: внутреннее

2) Предварительное управление: внешнее

3) Быстроразъемное соединение: Латунь, никелированная; Цинковое литье под давлением, хромированный

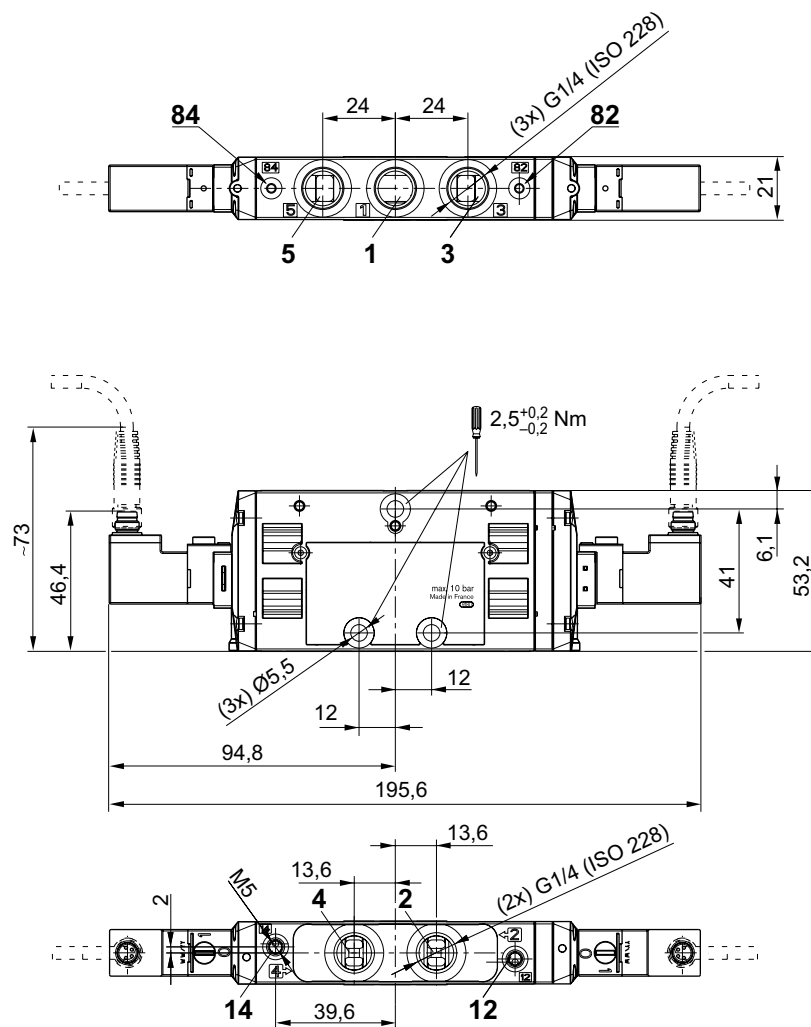
Номинальный расход Q_n при 6 бар и Δр = 1 бар

Пневмораспределители ▶ С электрическим управлением

5/3-пневмораспределитель, Серия TC15

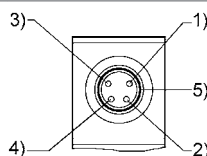
▶ Q_n = 1300 l/min ▶ Ширина клапана предварительного управления: 15 мм ▶ Трубное присоединение
▶ подвод сжатого воздуха: G 1/4 ▶ Электрическое присоединение: Разъем, M8, 4-конт. ▶ Вспомогательное
ручное дублирование: с фиксацией ▶ с двусторонним управлением

Габариты



00111973_a

Распределение штыр. выводов и цвета кабеля для кабельной розетки



Распределение штыр. выводов:

- 1) Штыр. вывод не распределен
- 2) Штыр. вывод не распределен
- 3) 0 В
- 4) 24 В
- 5) СДИ

Цвета кабелей

- 1) Коричневый
- 2) Белый
- 3) Синий
- 4) Черный

указание: биполярная схемная защита от перенапряжения

Номера материалов, выделенные полужирным шрифтом, имеются на центральном складе в Германии. Более подробные данные см. «корзину покупок».

Каталог пневматического оборудования, в формате PDF в сети, по состоянию на 2017-03-08, © AVENTICS S.à r.l., оставляем за собой право на внесение изменений