

Пневмораспределители ▶ С электрическим управлением

5/3-пневмораспределитель, Серия WV02

- ▶ Qn = 250 - 400 l/min ▶ Ширина клапана предварительного управления: 15 мм ▶ Трубное присоединение
- ▶ подвод сжатого воздуха: G 1/8 ▶ Электрическое присоединение: Разъем, ISO 15217, форма C
- ▶ Вспомогательное ручное дублирование: без фиксации ▶ Предварительное управление: внутреннее



00108703

Конструкция	Золотниковый клапан, без перекрытия
Принцип уплотнения	с уплотнениями из эластичных материалов
Монтаж на планке коллективного присоединения	PRS-планка
Рабочее давление мин./макс.	2,2 bar / 10 bar
Давление управления мин./макс.	2,2 bar / 10 bar
Окружающая температура мин./макс.	+0 °C / +50 °C
Температура среды мин./макс.	+0 °C / +60 °C
Рабочая среда	Сжатый воздух
Макс. величина частиц	5 μm
Содержание масла в сжатом воздухе	0 mg/m³ - 5 mg/m³
Номинальный поток Qn	См. таблицу внизу
Стандартное электрическое соединение	ISO 15217
Степень защиты C соединением	IP65
Длительность включения	100 %
Крепежный винт	M3
Вес	См. таблицу внизу
Материалы:	
Корпус	Алюминий, анодированный
Передняя панель	Полиамид
Резьбовая втулка	Алюминий

Технические примечания

- Не допускается падение давления ниже мин. управляющего давления, иначе возможны ложные переключения и выход клапанов из строя!
- Точка росы при номинальном давлении должна лежать, по крайней мере, на 15 °C ниже температуры окружающей и рабочей среды, и должна составлять макс. 3 °C.
- Содержание масла в сжатом воздухе должно быть постоянным в течение всего срока эксплуатации.
- Используйте только масло, разрешенное AVENTICS, см. главу „Техническая информация“.

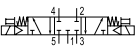
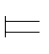
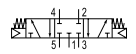
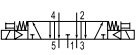
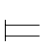
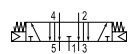
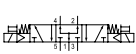
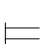
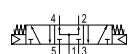
Рабочее напряжение			Допуск напряжения			Потребляемая мощность	Мощность включения		Мощность-удержания	
пост. тока	Пер. ток 50 Гц	Пер. ток 60 Гц	пост. тока	Пер. ток 50 Гц	Пер. ток 60 Гц		Пер. ток 50 Гц	Пер. ток 60 Гц	Пер. ток 50 Гц	Пер. ток 60 Гц
						W	ВА	ВА	ВА	ВА
-	24 В	24 В	-	-10% / +10%	-10% / +10%	-	2,2	2	1,6	1,4
24 В	-	-	-10% / +10%	-	-	2	-	-	-	-
24 В	-	-	-10% / +10%	-	-	1	-	-	-	-
-	110 В	110 В	-	-10% / +10%	-10% / +10%	-	2,2	2	1,6	1,4
-	230 В	230 В	-	-10% / +10%	-10% / +10%	-	2,2	2	1,6	1,4

Номера материалов, выделенные полужирным шрифтом, имеются на центральном складе в Германии. Более подробные данные см. «корзину покупок».

Каталог пневматического оборудования, в формате PDF в сети, по состоянию на 2016-07-27, © AVENTICS S.à r.l., оставляем за собой право на внесение изменений

5/3-пневмораспределитель, Серия WV02

- ▶ $Q_n = 250 - 400 \text{ l/min}$ ▶ Ширина клапана предварительного управления: 15 мм ▶ Трубное присоединение
 ▶ подвод сжатого воздуха: G 1/8 ▶ Электрическое присоединение: Разъем, ISO 15217, форма C
 ▶ Вспомогательное ручное дублирование: без фиксации ▶ Предварительное управление: внутреннее

	ВРУ	Присоединение сжатого воздуха		Рабочее напряжение			Потребляемая мощность	Мощ-	Мощ-	Номер материала			
		Вход	Выход	пост. тока	Пер. ток 50 Гц	Пер. ток 60 Гц					пост. тока	Пер. ток 50 Гц	Пер. ток 60 Гц
		G 1/8	G 1/8	-	24 В	24 В	-	1,6	1,4	0820039018			
				24 В	-	-	2	-	-	0820039016			
				24 В	-	-	1	-	-	0820039017			
				-	110 В	110 В	-	1,6	1,4	0820039019			
				-	230 В	230 В	-	1,6	1,4	0820039015			
	-	G 1/8	G 1/8	-	-	-	-	-	-	0820039983			
		G 1/8	G 1/8	-	24 В	24 В	-	1,6	1,4	0820039033			
				24 В	-	-	2	-	-	0820039031			
				24 В	-	-	1	-	-	0820039032			
				-	110 В	110 В	-	1,6	1,4	0820039034			
-	230 В	230 В	-	1,6	1,4	0820039030							
	-	G 1/8	G 1/8	-	-	-	-	-	-	0820039984			
		G 1/8	G 1/8	-	24 В	24 В	-	1,6	1,4	0820039063			
				24 В	-	-	2	-	-	0820039061			
				24 В	-	-	1	-	-	0820039062			
				-	110 В	110 В	-	1,6	1,4	0820039064			
-	230 В	230 В	-	1,6	1,4	0820039060							
	-	G 1/8	G 1/8	-	-	-	-	-	-	0820039985			

Номер материала	Мощность включения		Показатель расхода	Время включения	Время выключения	Вес	Прим.	
	Пер. ток 50 Гц	Пер. ток 60 Гц						Qn
	[ВА]	[ВА]						
0820039018	2,2	2	400	9	20	0,17	3)	
0820039016	-	-		9	20		3)	
0820039017	-	-		11	23		1); 3)	
0820039019	2,2	2		9	20		3)	
0820039015	2,2	2		9	20		3)	
0820039983	-	-	400	-	-	0,11	2); 4)	
0820039033	2,2	2	250	9	20	0,17	3)	
0820039031	-	-		9	20		3)	
0820039032	-	-		11	23		1); 3)	
0820039034	2,2	2		9	20		3)	
0820039030	2,2	2		9	20		3)	
0820039984	-	-	250	-	-	0,11	2); 4)	
0820039063	2,2	2	250	9	20	0,17	3)	
0820039061	-	-		9	20		3)	
0820039062	-	-		11	23		1); 3)	
0820039064	2,2	2		9	20		3)	
0820039060	2,2	2		9	20		3)	
0820039985	-	-	250	-	-	0,11	2); 4)	

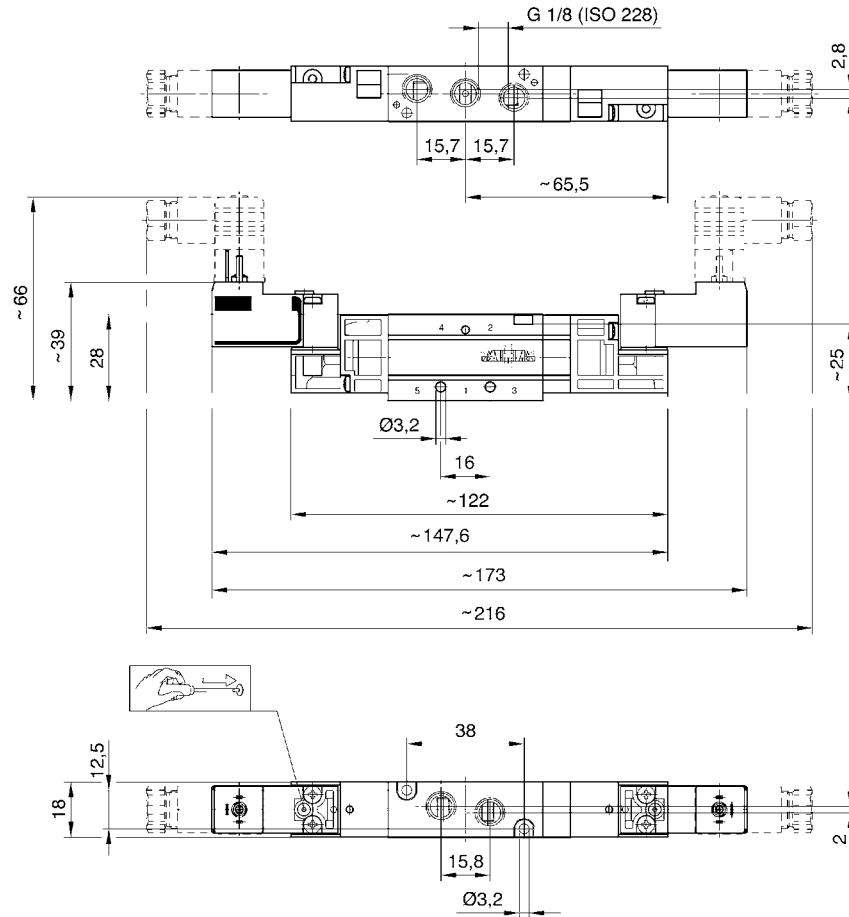
- 1) малая потребляемая мощность
 2) Базовый клапан без катушки
 3) Уплотнения: Гидрированный акрилонитрил-бутадиен-каучук
 4) Уплотнения: Акрилонитрил-бутадиен-каучук

Пневмораспределители ▶ С электрическим управлением

5/3-пневмораспределитель, Серия WV02

- ▶ $Q_n = 250 - 400 \text{ l/min}$ ▶ Ширина клапана предварительного управления: 15 мм ▶ Трубное присоединение
- ▶ подвод сжатого воздуха: G 1/8 ▶ Электрическое присоединение: Разъем, ISO 15217, форма С
- ▶ Вспомогательное ручное дублирование: без фиксации ▶ Предварительное управление: внутреннее

Габариты



00108704