

Пневмораспределители ► с механическим управлением

2/2-пневмораспределитель, Серия AP

► Qn= 350 l/min ► Трубное присоединение ► подвод сжатого воздуха: G 1/8



00108491

Конструкция
 Рабочее давление мин./макс.
 Окружающая температура мин./макс.
 Температура среды мин./макс.
 Рабочая среда
 Макс. величина частиц
 Содержание масла в сжатом воздухе

Клапан
 0 bar / 10 bar
 -30°C / +80°C
 -30°C / +80°C
 Сжатый воздух
 5 µm
 0 mg/m³ - 5 mg/m³

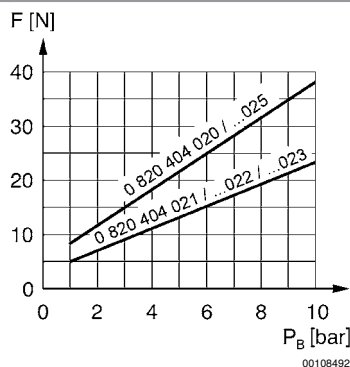
Материалы:
 Корпус
 Уплотнения

Алюминий
 Акрилонитрил-бутадиен-каучук

	Нажимной элемент	Присоединение сжатого воздуха		Qn	Материал: Нажимной элемент	Вес	Рис.	Номер материала
		Вход	Выход					
				[l/min]				
				[kg]				
	Толкатель	G 1/8	G 1/8	350	Латунь	0,065	Fig. 1	0820404020
	Контактный ролик	G 1/8	G 1/8	350	Полиоксиметилен	0,075	Fig. 2	0820404021
	Контактный ролик с ломающимся рычагом	G 1/8	G 1/8	350	Полиоксиметилен; Полиамид	0,075	Fig. 3	0820404022
	Клавиша	G 1/8	G 1/8	350	Полиамид	0,075	Fig. 4	0820404023
	Рычаг	G 1/8	G 1/8	350	Полиамид	0,065	Fig. 5	0820404024

Номинальный расход Qn при 6 бар и Δр = 1 бар

Управляющее усилие



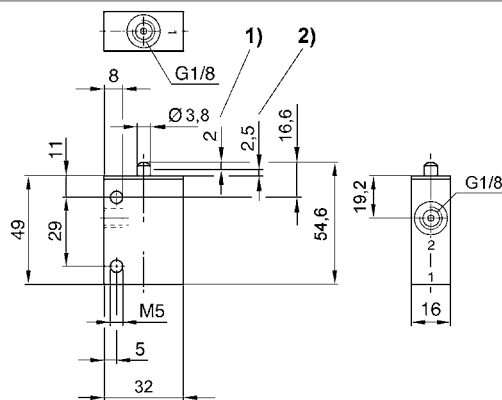
00108492

F = Усилие нажима
 Pв = Рабочее давление

2/2-пневмораспределитель, Серия AP

▶ Qn= 350 l/min ▶ Трубное присоединение ▶ подвод сжатого воздуха: G 1/8

Габариты, Fig. 1



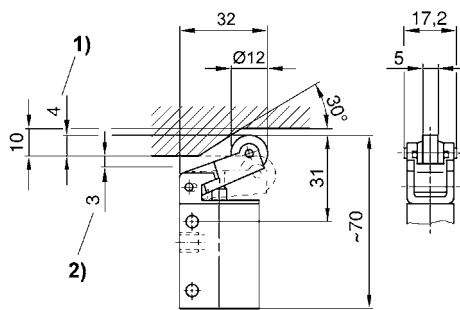
00108493

1) Ход

2) Допуск хода

Для всех видов включения действительны габариты базового клапана.

Габариты, Fig. 2

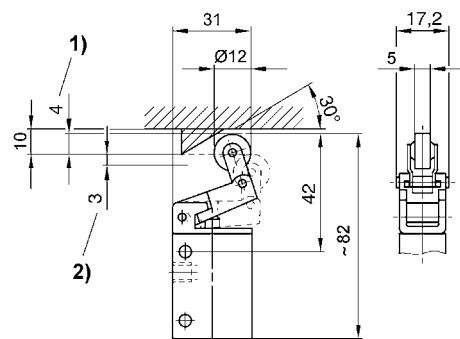


00108494

1) Ход

2) Допуск хода

Габариты, Fig. 3



00108495

1) Ход

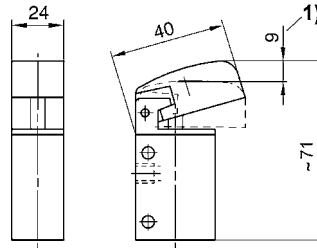
2) Допуск хода

Пневмораспределители ► с механическим управлением

2/2-пневмораспределитель, Серия AP

► Qn= 350 l/min ► Трубное присоединение ► подвод сжатого воздуха: G 1/8

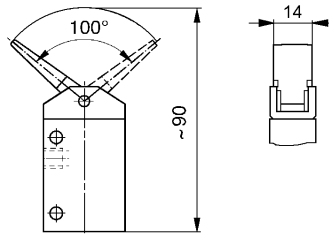
Габариты, Fig. 4



00108496

1) Ход

Габариты, Fig. 5



00108497

Момент приведения в действие: 6 Нсм