

Пневмораспределители ► с механическим управлением

3/2 -пневмораспределитель, Серия AP

► Qn= 550 l/min ► Трубное присоединение ► подвод сжатого воздуха: G 1/4



00108515

Конструкция
 Рабочее давление мин./макс.
 Окружающая температура мин./макс.
 Температура среды мин./макс.
 Рабочая среда
 Макс. величина частиц
 Содержание масла в сжатом воздухе

Клапан
 0 bar / 10 bar
 -30 °C / +80 °C
 -30 °C / +80 °C
 Сжатый воздух
 5 µm
 0 mg/m³ - 5 mg/m³

Материалы:
 Корпус
 Уплотнения

Алюминий
 Акрилонитрил-бутадиен-каучук

	Нажимной элемент	Присоединение сжатого воздуха			Qn	Материал: Нажимной элемент	Вес	Рис.	Номер материала	
		Вход	Выход	Сброс сж.воздуха						
					[l/min]					
						[kg]				
	Толкатель	G 1/4	G 1/4	G 1/4	550	сталь	0,165	Fig. 1	0820400001	
	Контактный ролик	G 1/4	G 1/4	G 1/4	550	Полиоксиметилен	0,265	Fig. 2	0820400002	
	Контактный ролик с ломающимся рычагом	G 1/4	G 1/4	G 1/4	550	Полиоксиметилен; сталь	0,28	Fig. 3	0820400003	
	Клавиша	G 1/4	G 1/4	G 1/4	550	Алюминий	0,29	Fig. 4	0820400004	
	Рычаг	G 1/4	G 1/4	G 1/4	550	сталь; Полиамид	0,27	Fig. 5	0820400005	
	Педаль	G 1/4	G 1/4	G 1/4	550	Алюминий	1,2	Fig. 6	0820400006	
	Педаль, фиксирующаяся	G 1/4	G 1/4	G 1/4	550	Алюминий	1,22	Рис. 7	0820400008	

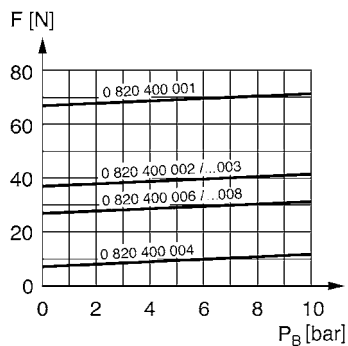
Номинальный расход Qn при 6 бар и Δр = 1 бар

3/2 -пневмораспределитель, Серия AP

► Qn= 550 l/min ► Трубное присоединение ► подвод сжатого воздуха: G 1/4

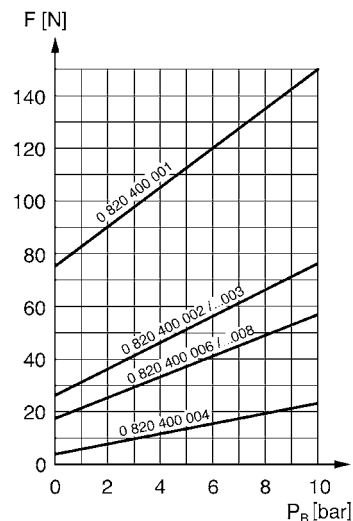
Управляющее усилие, Сжатый воздух к присоединению 1

Сжатый воздух к присоединению 3



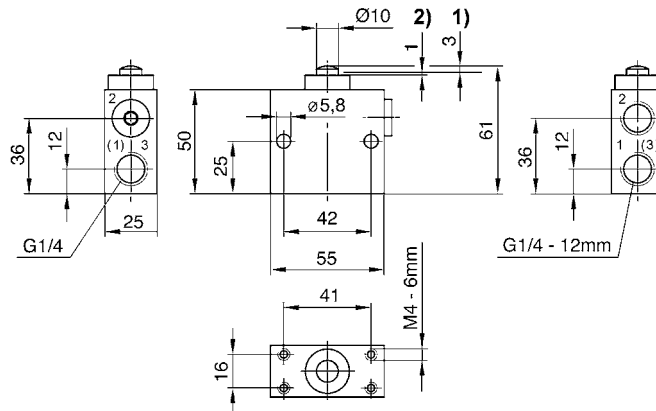
00108516

F = Усилие нажима
P_B = Рабочее давление



00108517

Габариты, Fig. 1



00108518

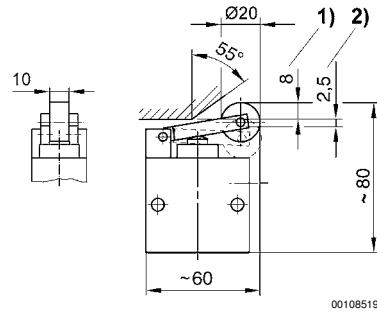
- 1) Ход
2) Допуск хода
Для всех видов включения действительны габариты базового клапана.

Пневмораспределители ► с механическим управлением

3/2 -пневмораспределитель, Серия AP

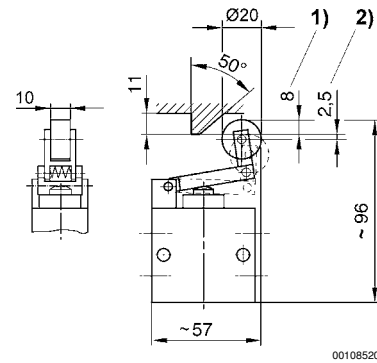
► Qn= 550 l/min ► Трубное присоединение ► подвод сжатого воздуха: G 1/4

Габариты, Fig. 2



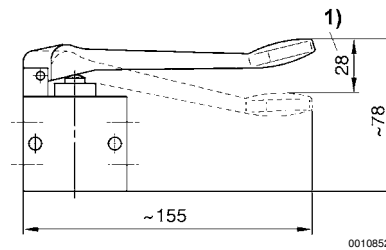
- 1) Ход
- 2) Допуск хода

Габариты, Fig. 3



- 1) Ход
- 2) Допуск хода

Габариты, Fig. 4

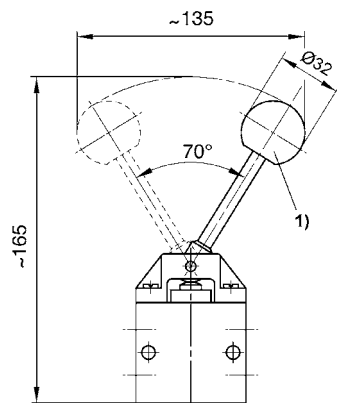


- 1) Ход

3/2 -пневмораспределитель, Серия AP

▶ Q_n= 550 l/min ▶ Трубное присоединение ▶ подвод сжатого воздуха: G 1/4

Габариты, Fig. 5

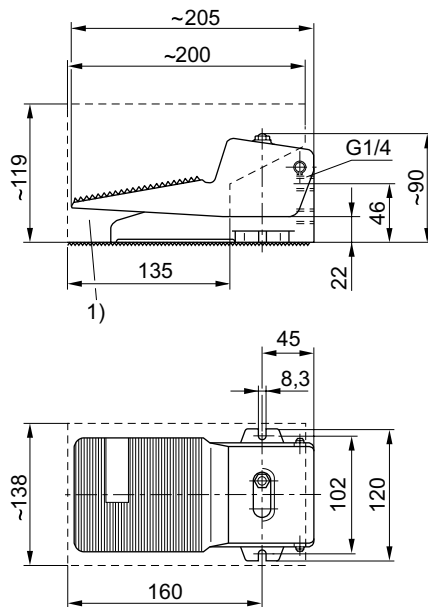


00108522

Момент приведения в действие: 40 Нсм

1) Шар

Габариты, Fig. 6



00108523

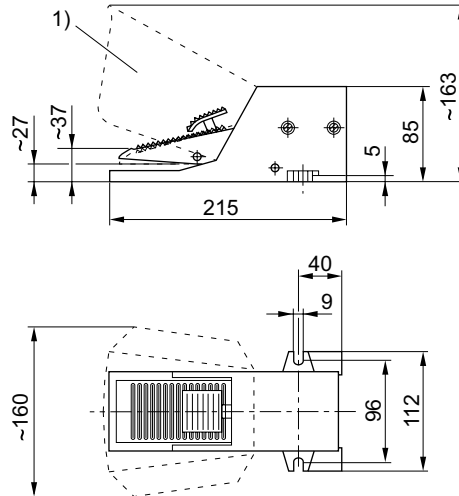
1) Защитный кожух опциональный, зак. № 1828104001

Пневмораспределители ▶ с механическим управлением

3/2 -пневмораспределитель, Серия AP

▶ Qn= 550 l/min ▶ Трубное присоединение ▶ подвод сжатого воздуха: G 1/4

Габариты, Рис. 7



00108524

1) Защитный кожух опциональный, зак. № 1828104002