

## Пневмораспределители ► с механическим управлением

### 3/2 -пневмораспределитель, Серия AP

► Qn= 150 - 250 l/min ► Трубное присоединение ► подвод сжатого воздуха: G 1/8



Конструкция  
 Рабочее давление мин./макс.  
 Окружающая температура мин./макс.  
 Температура среды мин./макс.  
 Рабочая среда  
 Макс. величина частиц  
 Содержание масла в сжатом воздухе

Клапан  
 0 bar / 10 bar  
 -30°C / +80°C  
 -30°C / +80°C  
 Сжатый воздух  
 5 µm  
 0 mg/m³ - 5 mg/m³

Материалы:  
 Корпус  
 Уплотнения

Алюминий  
 Акрилонитрил-бутадиен-каучук

00108507

	Нажимной элемент	Присоединение сжатого воздуха			Qn	Qn	Вес	Рис.	Прим.	Номер материала
		Вход	Выход	Сброс сж.воздуха	1 → 2	2 → 3				
					[l/min]	[l/min]	[kg]			
	Толкатель	G 1/8	G 1/8	G 1/8	250	150	0,07	Fig. 1	-	<b>0820402101</b>
	Контактный ролик	G 1/8	G 1/8	G 1/8	250	150	0,08	Fig. 2	-	<b>0820402102</b>
	Контактный ролик с ломающимся рычагом	G 1/8	G 1/8	G 1/8	250	150	0,085	Fig. 3	-	<b>0820402103</b>
	Клавиша	G 1/8	G 1/8	G 1/8	250	150	0,085	Fig. 4	-	<b>0820402104</b>
	Рычаг	G 1/8	G 1/8	G 1/8	250	150	0,075	Fig. 5	-	<b>0820402105</b>
	Панельный монтаж	G 1/8	G 1/8	G 1/8	250	150	0,09	Fig. 6	1); 2)	<b>R450055452</b>

1) Кнопка управления заказывается отдельно

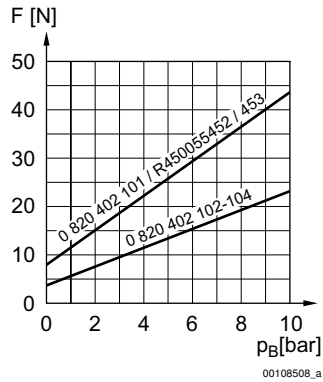
2) Не комбинируется с грибовидной нажимной кнопкой с фиксацией и деблокировкой поворотом R412012741

Номинальный расход Qn при 6 бар и Δр = 1 бар

### 3/2 -пневмораспределитель, Серия AP

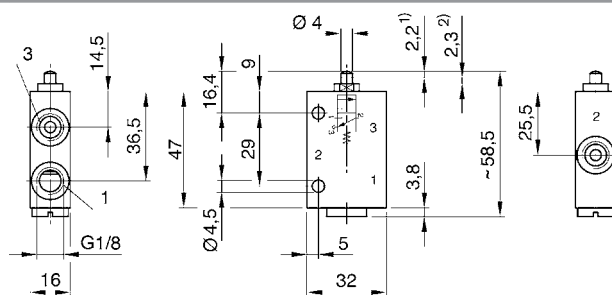
▶ Qn= 150 - 250 l/min ▶ Трубное присоединение ▶ подвод сжатого воздуха: G 1/8

#### Управляющее усилие



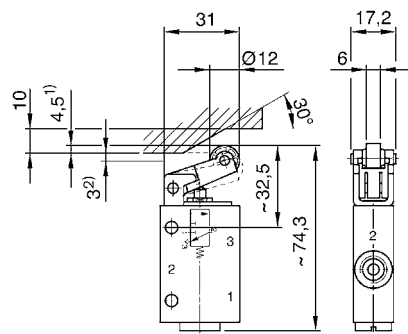
F = Усилие нажима  
pB = Рабочее давление

#### Габариты, Fig. 1, Базовый клапан



1) Ход  
2) Допуск хода  
Для всех видов включения действительны габариты базового клапана.

#### Габариты, Fig. 2



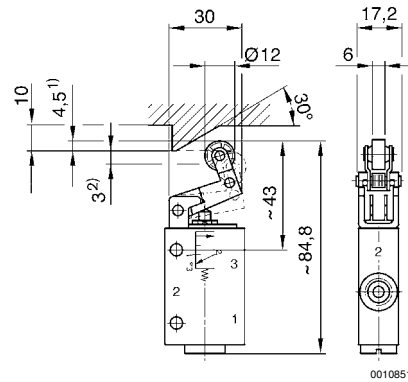
1) Ход  
2) Допуск хода

## Пневмораспределители ► с механическим управлением

### 3/2 -пневмораспределитель, Серия AP

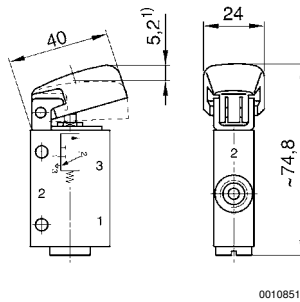
► Qn= 150 - 250 l/min ► Трубное присоединение ► подвод сжатого воздуха: G 1/8

Габариты, Fig. 3



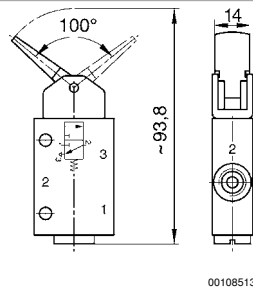
- 1) Ход
- 2) Допуск хода

Габариты, Fig. 4



- 1) Ход

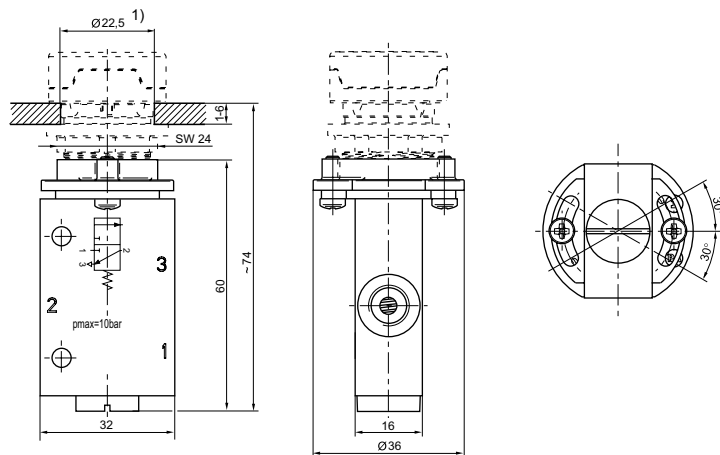
Габариты, Fig. 5



### 3/2 -пневмораспределитель, Серия AP

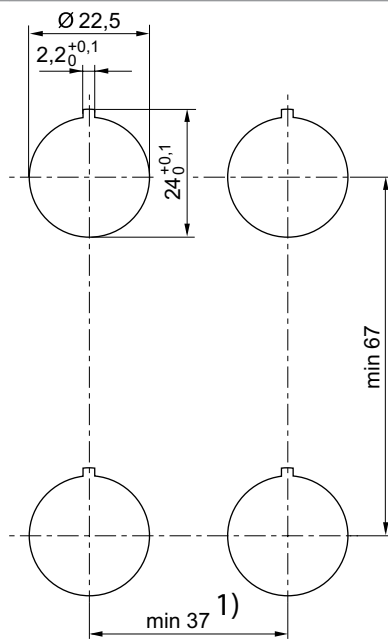
▶ Qn= 150 - 250 l/min ▶ Трубное присоединение ▶ подвод сжатого воздуха: G 1/8

Габариты, Fig. 6



1) Вырез в передней панели

Габариты, Вырез в передней панели



1) Для грибовой нажимной кнопки (R412012738, R412012739, R412012740) необходимо предусмотреть минимальное расстояние в 41 мм.