

## Пневмораспределители ► с механическим управлением

### 3/2 -пневмораспределитель, Серия AP

► Qn= 150 - 190 l/min ► Трубное присоединение ► подвод сжатого воздуха: M5



Конструкция  
 Рабочее давление мин./макс.  
 Окружающая температура мин./макс.  
 Температура среды мин./макс.  
 Рабочая среда  
 Макс. величина частиц  
 Содержание масла в сжатом воздухе

Клапан  
 0 bar / 10 bar  
 -30°C / +80°C  
 -30°C / +80°C  
 Сжатый воздух  
 5 µm  
 0 mg/m³ - 5 mg/m³

Материалы:  
 Корпус  
 Уплотнения

Алюминий  
 Акрилонитрил-бутадиен-каучук

00108499

	Нажимной элемент	Присоединение сжатого воздуха		Qn	Qn	Вес	Рис.	Прим.	Номер материала	
		Вход	Выход	1 → 2	2 → 3					
				[l/min]	[l/min]	[kg]				
	Толкатель	M5	M5	190	150	0,036	Fig. 1	-	<b>0820408001</b>	
	Контактный ролик	M5	M5	190	150	0,05	Fig. 2	-	<b>0820408002</b>	
	Контактный ролик с ломающимся рычагом	M5	M5	190	150	0,055	Fig. 3	-	<b>0820408003</b>	
	Клавиша	M5	M5	190	150	0,05	Fig. 4	-	<b>0820408004</b>	
	Рычаг	M5	M5	190	150	0,042	Fig. 5	-	<b>0820408005</b>	
	Панельный монтаж	M5	M5	190	150	0,068	Fig. 6	1); 2)	<b>R450055451</b>	

1) Кнопка управления заказывается отдельно

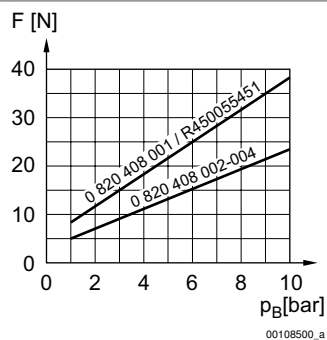
2) Не комбинируется с грибовкой нажимной кнопкой с фиксацией и деблокировкой поворотом R412012741

Номинальный расход Qn при 6 бар и Δp = 1 бар

### 3/2 -пневмораспределитель, Серия AP

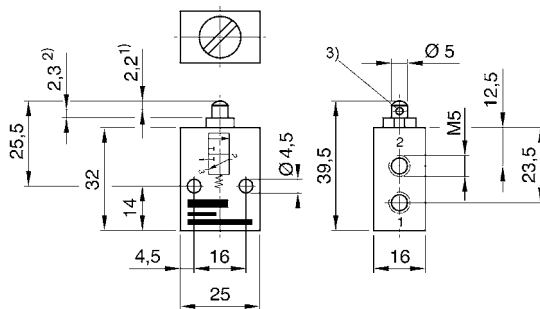
▶ Qn= 150 - 190 l/min ▶ Трубное присоединение ▶ подвод сжатого воздуха: M5

#### Управляющее усилие



F = Усилие нажима  
p<sub>B</sub> = Рабочее давление

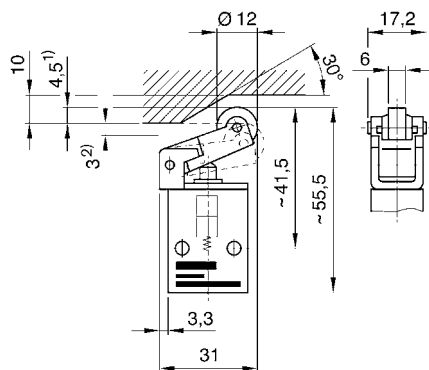
#### Габариты, Fig. 1, Базовый клапан



- 1) Ход
- 2) Допуск хода
- 3) Сброс сж.воз духа

Для всех видов включения действительны габариты базового клапана.

#### Габариты, Fig. 2



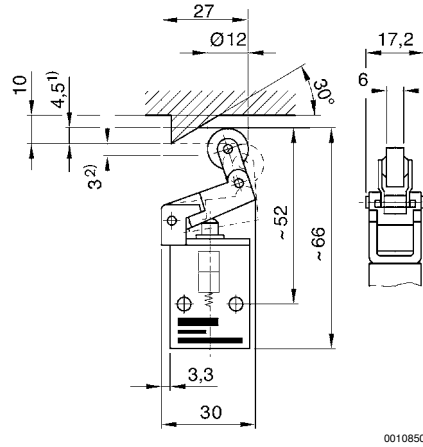
- 1) Ход
- 2) Допуск хода

## Пневмораспределители ► с механическим управлением

### 3/2 -пневмораспределитель, Серия AP

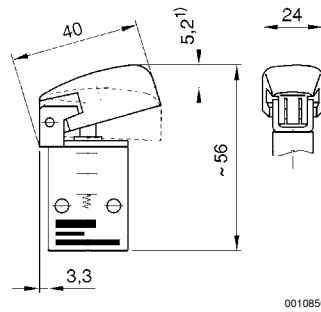
► Qn= 150 - 190 l/min ► Трубное присоединение ► подвод сжатого воздуха: M5

Габариты, Fig. 3



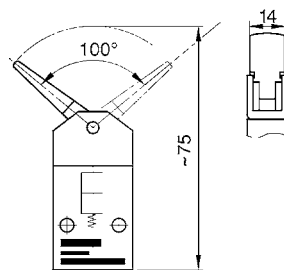
- 1) Ход
- 2) Допуск хода

Габариты, Fig. 4



- 1) Ход

Габариты, Fig. 5

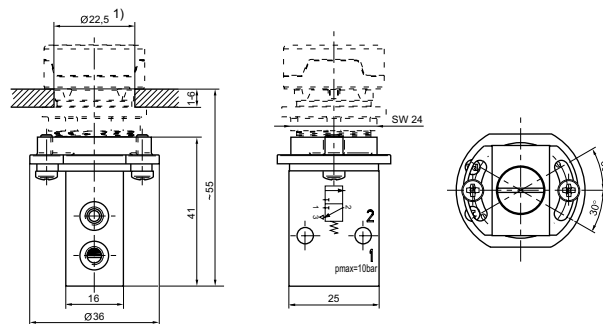


Момент приведения в действие: 5 Нсм

### 3/2 -пневмораспределитель, Серия AP

▶ Qn= 150 - 190 l/min ▶ Трубное присоединение ▶ подвод сжатого воздуха: M5

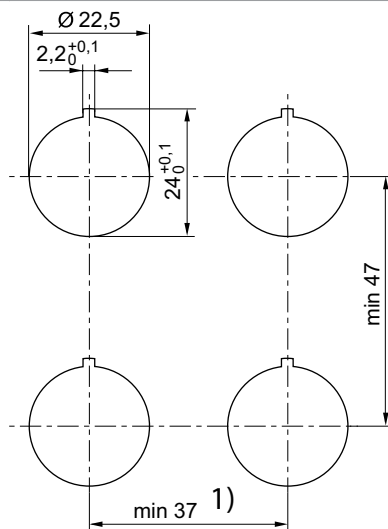
Габариты, Fig. 6



00136371

1) Вырез в передней панели

Габариты, Вырез в передней панели



00136378

1) Для грибовой нажимной кнопки (R412012738, R412012739, R412012740) необходимо предусмотреть минимальное расстояние в 41 мм.