

## Пневмораспределители ► с механическим управлением

### 3/2 -пневмораспределитель, Серия CD04

► Qn= 900 l/min ► подвод сжатого воздуха: G 1/8



00134140

Конструкция  
 Принцип уплотнения  
 Рабочее давление мин./макс.  
 Окружающая температура мин./макс.  
 Температура среды мин./макс.  
 Рабочая среда  
 Макс. величина частиц  
 Содержание масла в сжатом воздухе  
 Присоединение сжатого воздуха

Золотниковый клапан, без перекрытия  
 с уплотнениями из эластичных материалов  
 -0,95 bar / 10 bar  
 -20 °C / +65 °C  
 -20 °C / +65 °C  
 Сжатый воздух  
 50 µm  
 0 mg/m³ - 1 mg/m³  
 согласно ISO 228-1

Материалы:  
 Корпус

Цинковое литье под давлением; Полиамид,  
 армированный стекловолокном  
 Акрилонитрил-бутадиен-каучук

Уплотнения

#### Технические примечания

- Опциональный клапан: Присоединения входа и выхода сжатого воздуха могут быть переставлены. Благодаря этому клапан можно использовать в режиме Н.З. или Н.О..

	Нажимной элемент	Исполнение	Присоединение сжатого воздуха			Qn	Qn 1 → 2	Qn 2 → 3	Номер материала
			Вход	Выход	Сброс сж. воздуха				
						[l/min]	[l/min]	[l/min]	
	Толкатель	Н.З./Н.О.	G 1/8	G 1/8	G 1/8	900	-	-	<b>5634000100</b>
	Контактный ролик	Н.З./Н.О.	G 1/8	G 1/8	G 1/8	900	900	900	<b>5634010100</b> <b>R412008117</b>
	Рукоятка, фиксирующаяся, не фиксирующаяся	Н.З./Н.О.	G 1/8	G 1/8	G 1/8	900	-	-	<b>5634030100</b>
	Рукоятка	Н.З./Н.О.	G 1/8	G 1/8	G 1/8	900	-	-	<b>5634040100</b>
	Вращающийся рычаг, фиксирующийся	Н.З./Н.О.	G 1/8	G 1/8	G 1/8	900	-	-	<b>5634050100</b>
	Головка	Н.З./Н.О.	G 1/8	G 1/8	G 1/8	900	-	-	<b>5634060100</b>

Номер материала	Управляющее усилие Мин.	Материал: Нажимной элемент	Вес	Рис.
<b>5634000100</b>	60	Нержавеющая сталь	0,23	Fig. 1
<b>5634010100</b> <b>R412008117</b>	30	Полиоксиметилен Нержавеющая сталь	0,29	Fig. 2

Номинальный расход Qn при 6 бар и Δр = 1 бар

Номера материалов, выделенные полужирным шрифтом, имеются на центральном складе в Германии. Более подробные данные см. «корзину покупок».

Каталог пневматического оборудования, в формате PDF в сети, по состоянию на 2016-07-24, © AVENTICS S.à r.l., оставляем за собой право на внесение изменений

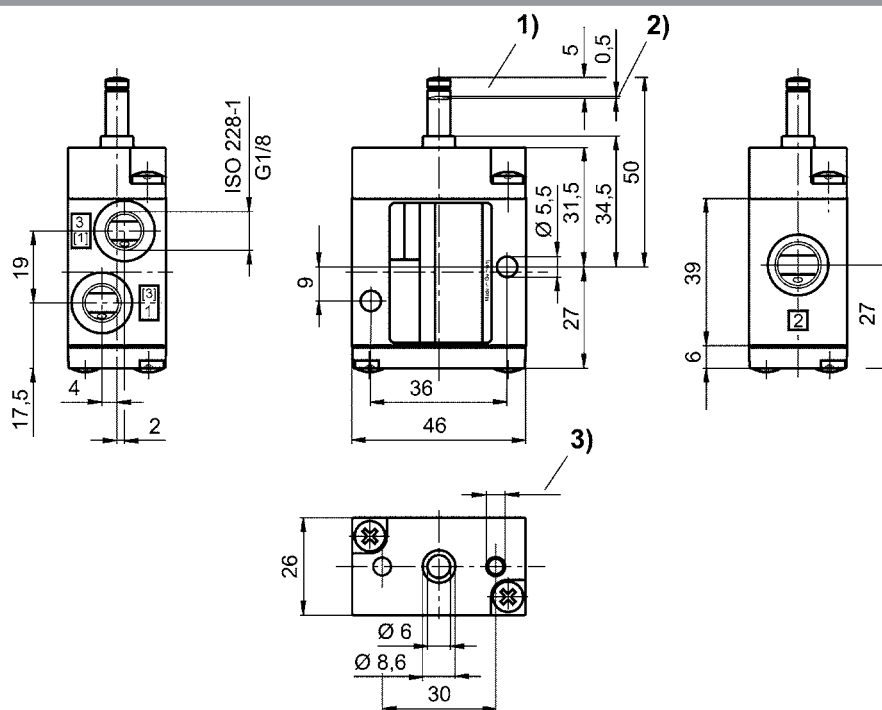
### 3/2 -пневмораспределитель, Серия CD04

► Qn= 900 l/min ► подвод сжатого воздуха: G 1/8

Номер материала	Управляющее усилие Мин.	Материал: Нажимной элемент	Вес	Рис.
			[kg]	
<b>5634030100</b>	15	Полиоксиметилен	0,32	Fig. 3
<b>5634040100</b>	15	-	0,29	Fig. 4
<b>5634050100</b>	15	Пластмасса; Нержавеющая сталь	0,5	Fig. 5
<b>5634060100</b>	60	Полиоксиметилен	0,25	Fig. 6

Номинальный расход Qn при 6 бар и Δр = 1 бар

Габариты, Fig. 1



1) Ход 2) Допуск хода 3) Ø 4,5 - глубина 12

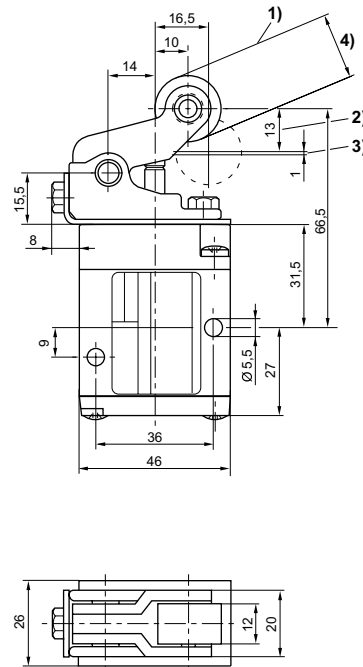
D563\_400

## Пневмораспределители ► с механическим управлением

### 3/2 -пневмораспределитель, Серия CD04

► Qn= 900 l/min ► подвод сжатого воздуха: G 1/8

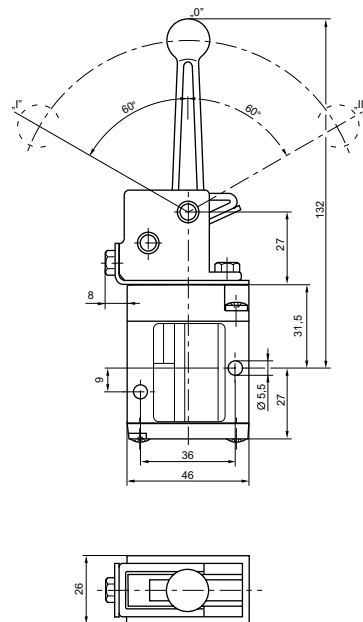
Габариты, Fig. 2



D563\_401

- 1) Угол набегания исполнительного ролика максимум 30°. 2) Ход 3) Сверхнормативный ход  
4) 5634010100: Ø20 (POM) / R412008117: Ø19 (ST)

Габариты, Fig. 3



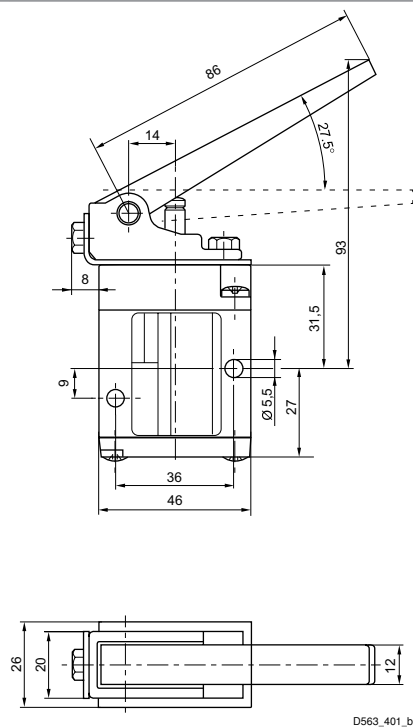
D563\_401\_a

положение 0: исходное положение, I: фиксируется; ручной возврат, положение II: автоматический возврат благодаря пружине.

**3/2 -пневмораспределитель, Серия CD04**

► Qn= 900 l/min ► подвод сжатого воздуха: G 1/8

Габариты, Fig. 4

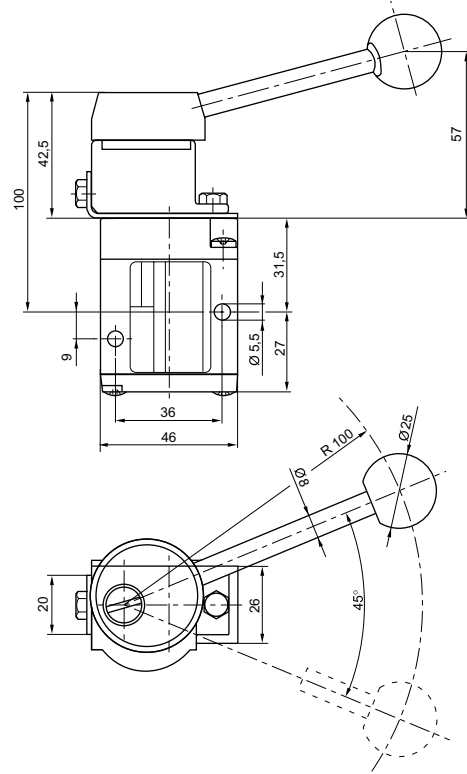


Пневмораспределители ► с механическим управлением

### 3/2 -пневмораспределитель, Серия CD04

► Qn= 900 l/min ► подвод сжатого воздуха: G 1/8

Габариты, Fig. 5



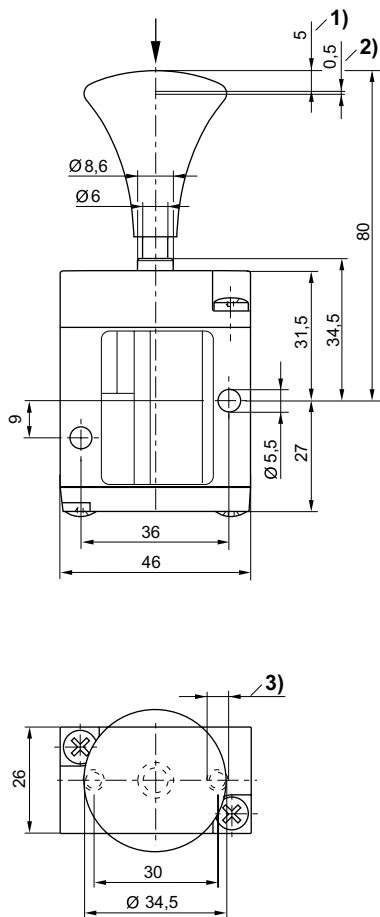
D563\_403

Для всех видов включения действительны габариты базового клапана.

**3/2 -пневмораспределитель, Серия CD04**

► Qn= 900 l/min ► подвод сжатого воздуха: G 1/8

Габариты, Fig. 6



D563\_403\_a

1) Ход 2) Допуск хода 3) Ø 4,5 - глубина 12