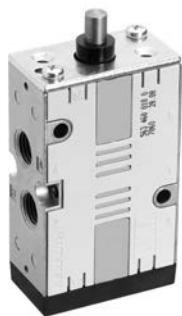


Пневмораспределители ► с механическим управлением

5/2-пневмораспределитель, Серия CD07

► Qn= 1200 l/min ► Трубное присоединение ► подвод сжатого воздуха: G 1/4 ► Подходит для ATEX



00134152

Конструкция
 Принцип уплотнения
 Рабочее давление мин./макс.
 Окружающая температура мин./макс.
 Температура среды мин./макс.
 Рабочая среда
 Макс. величина частиц
 Содержание масла в сжатом воздухе
 Присоединение сжатого воздуха

Золотниковый клапан, без перекрытия
 с уплотнениями из эластичных материалов
 -0,95 bar / 10 bar
 -25 °C / +80 °C
 -25 °C / +80 °C
 Сжатый воздух
 50 µm
 0 mg/m³ - 1 mg/m³
 согласно ISO 228-1

Материалы:
 Уплотнения

Акрилонитрил-бутадиен-каучук

	Нажимной элемент	Присоединение сжатого воздуха				Qn	Управляющее усилие Мин.	Давление управления мин./макс.	Номер материала
		Вход	Выход	Сброс сж. воздуха	Соединение управления				
						[l/min]	[N]	[bar]	
	Толкатель	G 1/4	G 1/4	G 1/4	-	1200	70	-	5634600100
	Контактный ролик	G 1/4	G 1/4	G 1/4	-	1200	40	-	5634610100
	Рукоятка, фиксирующаяся, не фиксирующаяся	G 1/4	G 1/4	G 1/4	-	1200	20	-	5634630100
	Рукоятка	G 1/4	G 1/4	G 1/4	-	1200	15	-	5634640100
	Вращающийся рычаг, фиксирующийся	G 1/4	G 1/4	G 1/4	-	1200	15	-	5634650100
	Головка	G 1/4	G 1/4	G 1/4	-	1200	70	-	5634660100
	Головка	G 1/4	G 1/4	G 1/4	G 1/8	1200	80	5 / 10	5634669200

Номер материала	Материал: Корпус	Материал: Нажимной элемент	Вес	Рис.
			[kg]	
5634600100	Цинковое литье под давлением; Полиамид, армированный стекловолокном	Нержавеющая сталь	0,54	Fig. 1
5634610100	Цинковое литье под давлением; Полиамид, армированный стекловолокном	Нержавеющая сталь	0,59	Fig. 2

Номинальный расход Qn при 6 бар и Δp = 1 бар

Номера материалов, выделенные полужирным шрифтом, имеются на центральном складе в Германии. Более подробные данные см. «корзину покупок».

Каталог пневматического оборудования, в формате PDF в сети, по состоянию на 2016-07-27, © AVENTICS S.à r.l., оставляем за собой право на внесение изменений

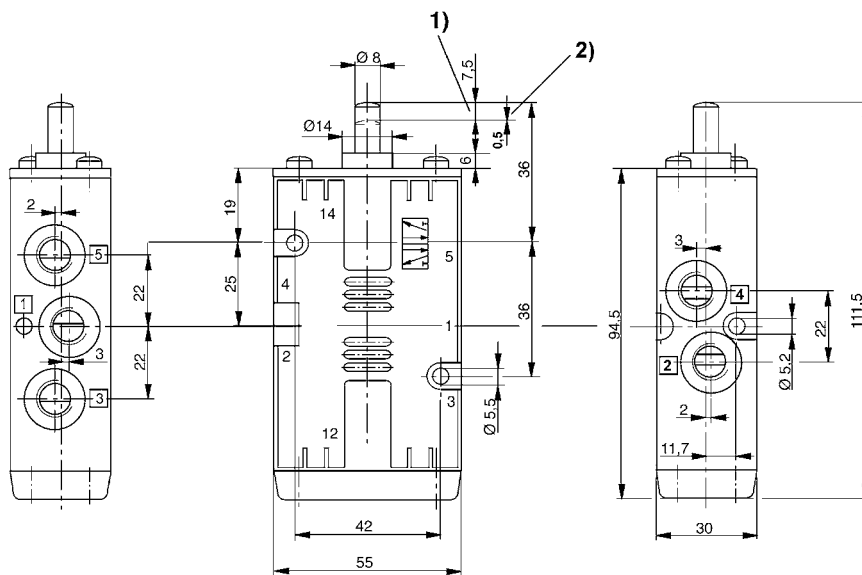
5/2-пневмораспределитель, Серия CD07

▶ Qn= 1200 l/min ▶ Трубное присоединение ▶ подвод сжатого воздуха: G 1/4 ▶ Подходит для ATEX

Номер материала	Материал: Корпус	Материал: Нажимной элемент	Вес	Рис.
			[kg]	
5634630100	Цинковое литье под давлением; Полиамид, армированный стекловолокном	Полиоксиметилен	0,62	Fig. 3
5634640100	Цинковое литье под давлением; Полиамид, армированный стекловолокном	Полиоксиметилен	0,59	Fig. 4
5634650100	Цинковое литье под давлением; Полиамид, армированный стекловолокном	Полиоксиметилен	0,64	Fig. 5
5634660100	Цинковое литье под давлением; Полиамид, армированный стекловолокном	Полиоксиметилен	0,54	Fig. 6
5634669200	Цинковое литье под давлением	Полиоксиметилен	0,54	Рис. 7

Номинальный расход Qn при 6 бар и Δр = 1 бар

Габариты, Fig. 1



1) Ход 2) Допуск хода

Для всех видов включения действительны габариты базового клапана.

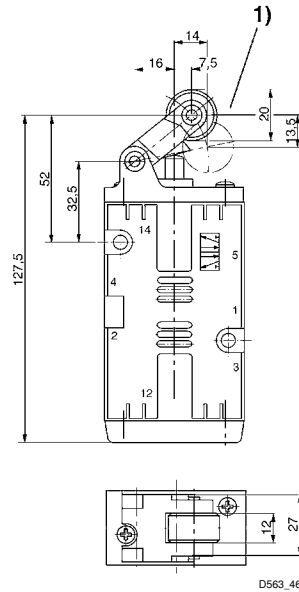
D563_460

Пневмораспределители ▶ с механическим управлением

5/2-пневмораспределитель, Серия CD07

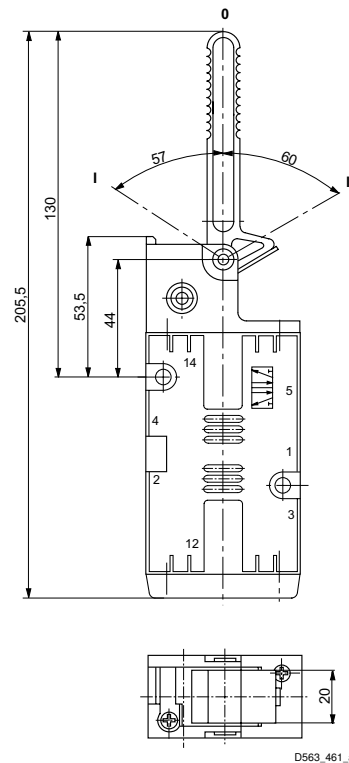
▶ Qn= 1200 l/min ▶ Трубное присоединение ▶ подвод сжатого воздуха: G 1/4 ▶ Подходит для ATEX

Габариты, Fig. 2



1) Угол набегания исполнительного ролика максимум 30°

Габариты, Fig. 3

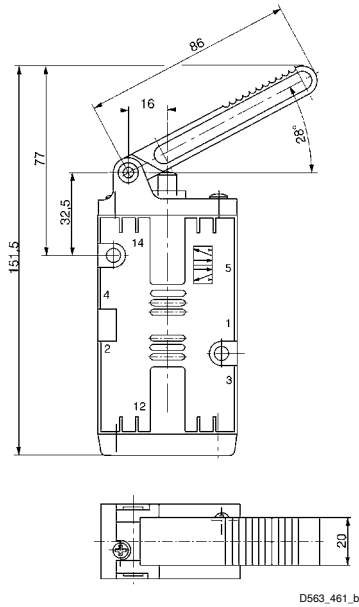


положение 0: исходное положение, I: фиксируется; ручной возврат, положение II: автоматический возврат благодаря пружине.

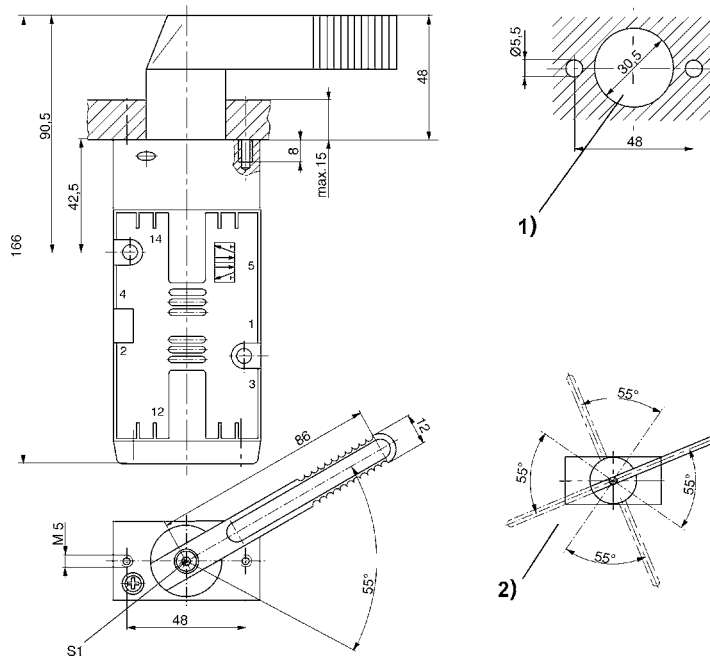
5/2-пневмораспределитель, Серия CD07

▶ Qn= 1200 l/min ▶ Трубное присоединение ▶ подвод сжатого воздуха: G 1/4 ▶ Подходит для АТЕХ

Габариты, Fig. 4



Габариты, Fig. 5



1) Монтаж в распределительной панели (отверстия в крепежной плите)

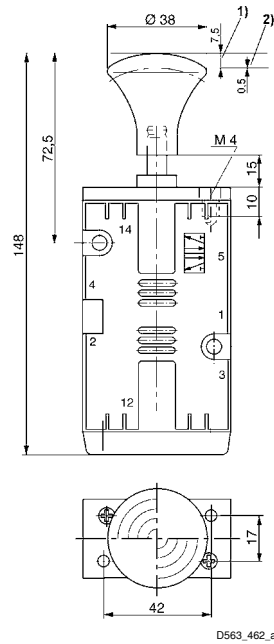
2) Возможные положения рычага (исходные положения рычага могут изменяться после отпущания винта «S1» с шагом 90°).

Пневмораспределители ► с механическим управлением

5/2-пневмораспределитель, Серия CD07

► Qn= 1200 l/min ► Трубное присоединение ► подвод сжатого воздуха: G 1/4 ► Подходит для ATEX

Габариты, Fig. 6

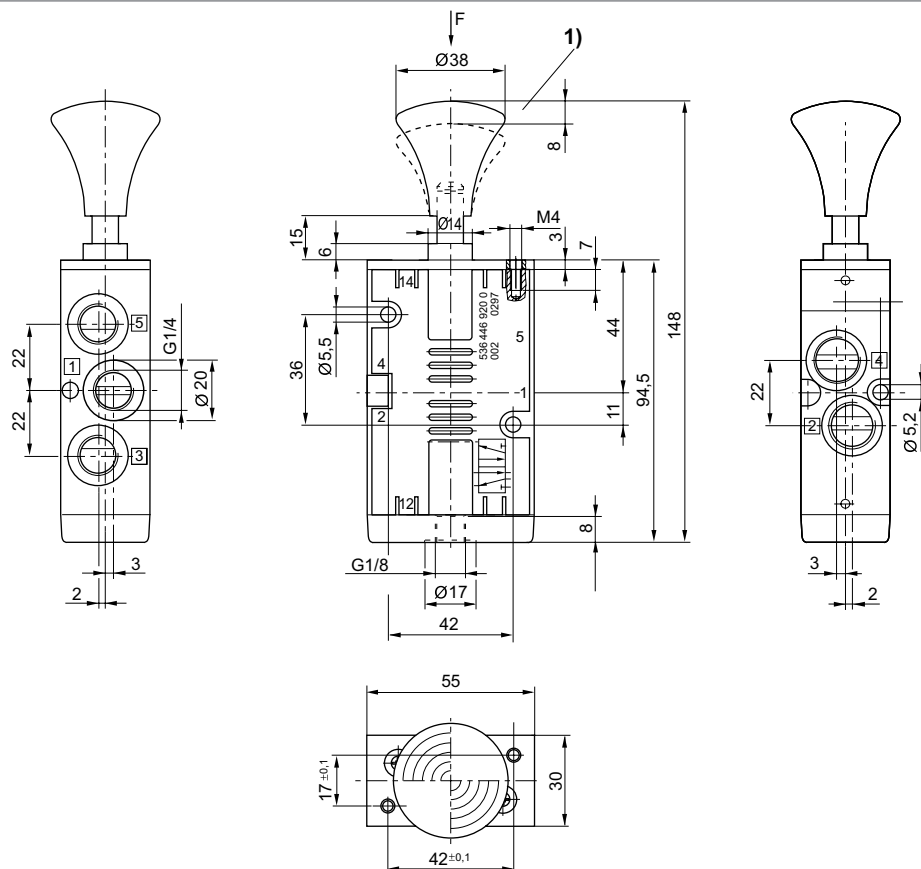


1) Ход 2) Допуск хода

5/2-пневмораспределитель, Серия CD07

▶ Qn= 1200 l/min ▶ Трубное присоединение ▶ подвод сжатого воздуха: G 1/4 ▶ Подходит для ATEX

Габариты, Рис. 7



00135345

1) Ход