

Пневмораспределители ▶ с механическим управлением

5/2-пневмораспределитель, Серия ST

▶ с пневматическим возвратом ▶ Qp= 280 l/min ▶ Трубное присоединение ▶ подвод сжатого воздуха: G 1/8



00108075

Конструкция	Золотниковый клапан с нулевым перекрытием
Принцип уплотнения	прецизионное уплотнение, гильза и стальной золотник притерты
Рабочее давление мин./макс.	-0,95 bar / 10 bar
Окружающая температура мин./макс.	-15°C / +80°C
Температура среды мин./макс.	-15°C / +80°C
Рабочая среда	Сжатый воздух
Макс. величина частиц	5 μm
Содержание масла в сжатом воздухе	5 mg/m³ - 25 mg/m³
Крепежный винт	M4 с внутренним шестигранником
Момент затяжки крепежного винта	2,5 Nm
Материалы:	
Корпус	Нержавеющая сталь, закаленная
Резьбовая втулка	Латунь

Технические примечания

- Указание: Продукт должно эксплуатировать только со сжатым воздухом с содержанием масла.

	Нажимной элемент	Присоединение сжатого воздуха			Qp	Управляющее усилие Мин.	Давление управления мин./макс.	Материал: Нажимной элемент	Номер материала
		Вход	Выход	Сброс сж.воздуха					
					[l/min]	[N]	[bar]		
	Толкатель	G 1/8	G 1/8	G 1/8	280	5	2 / 10	Нержавеющая сталь	0820403008
	Контактный ролик	G 1/8	G 1/8	G 1/8	280	3	2 / 10	Полиоксиметилен	0820403009
	Контактный ролик с ломающимся рычагом	G 1/8	G 1/8	G 1/8	280	3	2 / 10	Полиоксиметилен	0820403010
	Клавиша	G 1/8	G 1/8	G 1/8	280	3	2 / 10	Полиамид	0820403011
	Панельный монтаж	G 1/8	G 1/8	G 1/8	280	-	2 / 10	Полиоксиметилен	R422002214

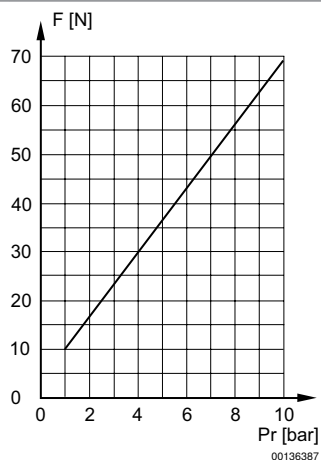
Номер материала	Вес	Рис.	Прим.
	[kg]		
0820403008	0,22	Fig. 1	-
0820403009	0,23	Fig. 2	-
0820403010	0,23	Fig. 3	-
0820403011	0,23	Fig. 4	-
R422002214	0,23	Fig. 5	1); 2)

- 1) Кнопка управления заказывается отдельно
 - 2) Не комбинируется с грибовкой нажимной кнопкой с фиксацией и деблокировкой поворотом R412012741
- Номинальный расход Qp при 6 бар и Δp = 1 бар

5/2-пневмораспределитель, Серия ST

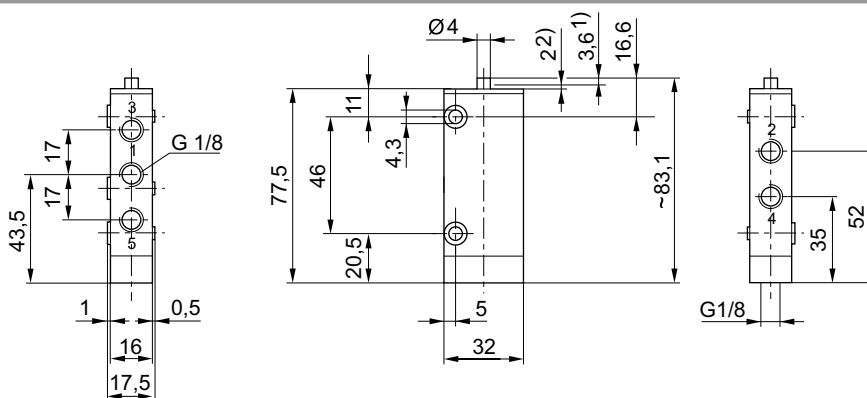
▶ с пневматическим возвратом ▶ $Q_n = 280 \text{ l/min}$ ▶ Трубное присоединение ▶ подвод сжатого воздуха: G 1/8

Управляющее усилие



F = Усилие нажима
Pr = Давление возврата

Габариты, Fig. 1, Базовый клапан



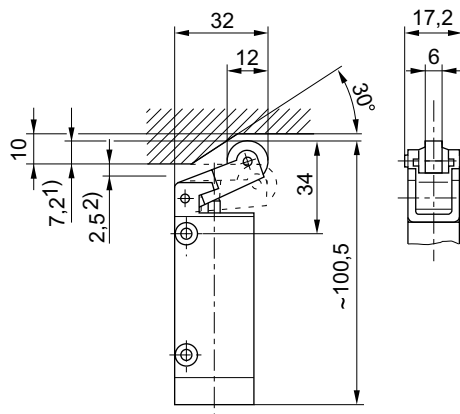
1) Ход 2) Допуск хода
Крепление посредством 2 сквозных отверстий в корпусе
Для всех видов включения действительны габариты базового клапана.

Пневмораспределители ▶ с механическим управлением

5/2-пневмораспределитель, Серия ST

▶ с пневматическим возвратом ▶ Q_n= 280 l/min ▶ Трубное присоединение ▶ подвод сжатого воздуха: G 1/8

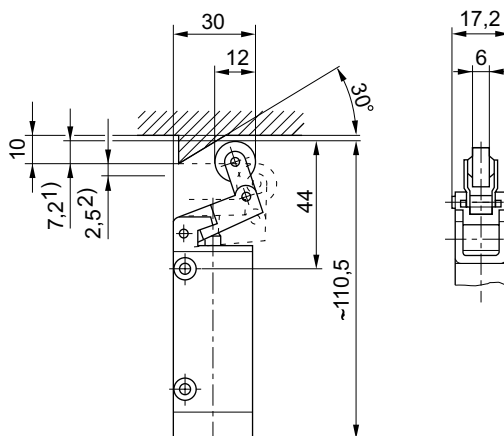
Габариты, Fig. 2



00108077

1) Ход 2) Допуск хода
Крепление посредством 2 сквозных отверстий в корпусе

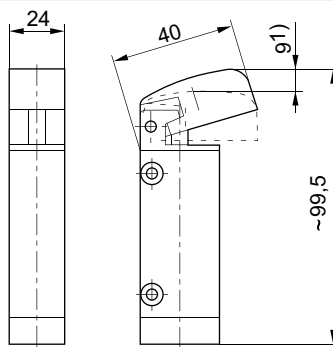
Габариты, Fig. 3



00108078

1) Ход 2) Допуск хода
Крепление посредством 2 сквозных отверстий в корпусе

Габариты, Fig. 4



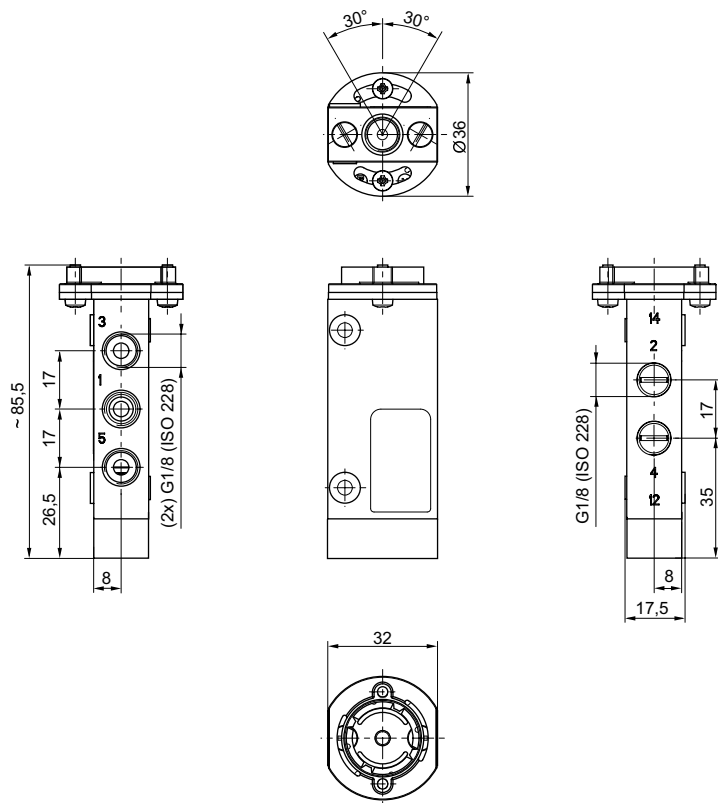
00108079

1) Ход
Крепление посредством 2 сквозных отверстий в корпусе

5/2-пневмораспределитель, Серия ST

▶ с пневматическим возвратом ▶ $Q_n = 280 \text{ l/min}$ ▶ Трубное присоединение ▶ подвод сжатого воздуха: G 1/8

Габариты, Fig. 5



Не комбинируется с грибовой нажимной кнопкой с фиксацией и деблокировкой поворотом R412012741

Общий чертеж

