

Пневмораспределители ► с механическим управлением

5/2-пневмораспределитель, Серия ST

► С пружинным возвратом ► Qn= 280 l/min ► Трубное присоединение ► подвод сжатого воздуха: G 1/8



00108081

Конструкция	Золотниковый клапан с нулевым перекрытием
Принцип уплотнения	прецизионное уплотнение, гильза и стальной золотник притерты
Рабочее давление мин./макс.	2 bar / 10 bar
Окружающая температура мин./макс.	-15°C / +80°C
Температура среды мин./макс.	-15°C / +80°C
Рабочая среда	Сжатый воздух
Макс. величина частиц	5 µm
Содержание масла в сжатом воздухе	5 mg/m³ - 25 mg/m³
Принцип переключения	5/2-пневмораспределитель, с пружинным возвратом
Крепежный винт	M4 с внутренним шестигранником
Момент затяжки крепежного винта	2,5 Nm
Материалы:	
Корпус	Нержавеющая сталь, закаленная

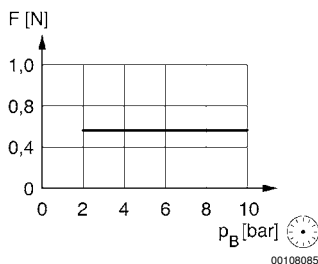
Технические примечания

- Указание: Продукт должно эксплуатировать только со сжатым воздухом с содержанием масла.

	Нажимной элемент	Присоединение сжатого воздуха			Qn	Материал: Нажимной элемент	Вес	Рис.	Номер материала
		Вход	Выход	Сброс сж.воздуха					
					[l/min]		[kg]		
	Шар	G 1/8	G 1/8	G 1/8	280	Нержавеющая сталь	0,23	Fig. 1	0820403014
	путем запыления сопла	G 1/8	G 1/8	G 1/8	280	Латунь	0,21	Fig. 2	0820403015
	Через сопло в трубопроводе	G 1/8	G 1/8	G 1/8	280	Латунь	0,21	Fig. 3	0820403018
	Упругий стержень	G 1/8	G 1/8	G 1/8	280	-	0,23	Fig. 5	0820403023

Номинальный расход Qn при 6 бар и Δр = 1 бар

Диаграмма, Fig. 1

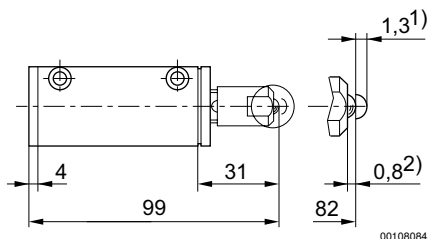


F = Усилие нажима на конце упругого стержня
 pB = Рабочее давление

5/2-пневмораспределитель, Серия ST

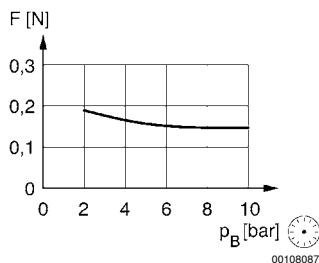
► С пружинным возвратом ► Q_n= 280 l/min ► Трубное присоединение ► подвод сжатого воздуха: G 1/8

Габариты, Fig. 1



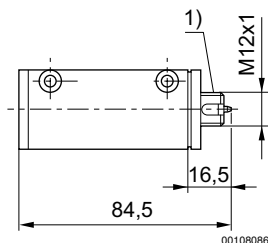
1) Ход 2) Допуск хода
Крепление посредством 2 сквозных отверстий в корпусе

Диаграмма, Fig. 2



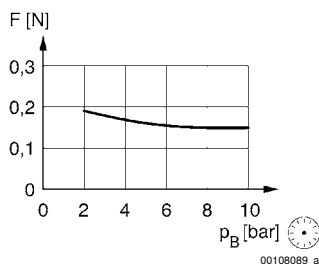
F = Усилие нажима на конце упругого стержня
p_B = Рабочее давление

Габариты, Fig. 2



1) Не подходит в качестве крепежной резьбы
Крепление посредством 2 сквозных отверстий в корпусе

Диаграмма, Fig. 3



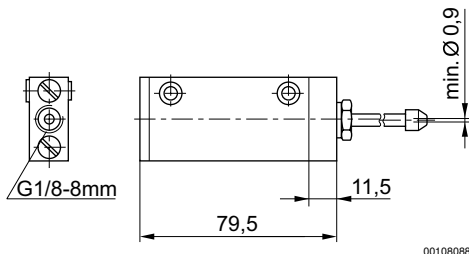
F = Усилие нажима на конце упругого стержня
p_B = Рабочее давление

Пневмораспределители ▶ с механическим управлением

5/2-пневмораспределитель, Серия ST

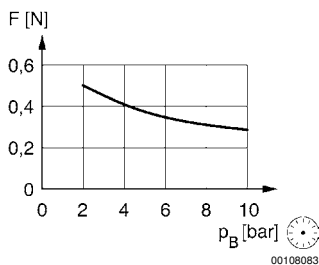
▶ С пружинным возвратом ▶ Qn= 280 l/min ▶ Трубное присоединение ▶ подвод сжатого воздуха: G 1/8

Габариты, Fig. 3



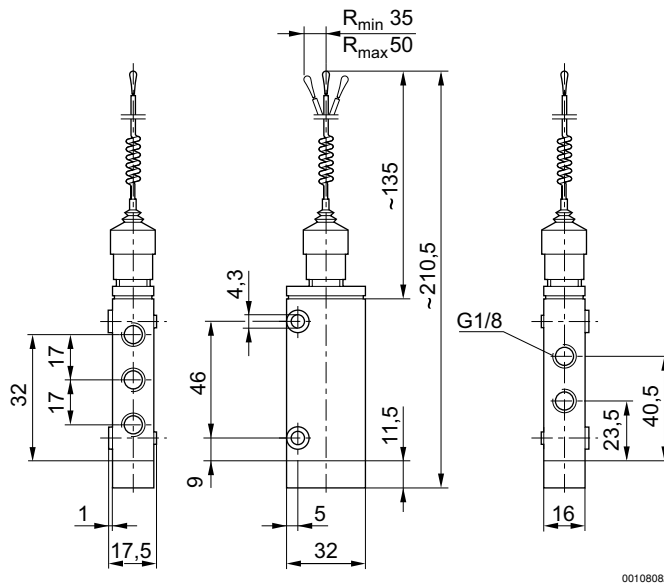
Крепление посредством 2 сквозных отверстий в корпусе

Диаграмма, Fig. 4



F = Усилие нажима на конце упругого стержня
 p_B = Рабочее давление

Габариты, Fig. 4



Крепление посредством 2 сквозных отверстий в корпусе