

Штуцеры, муфты, пневмотрубки и вращающиеся соединения ▶ Штуцера с накидной гайкой

Серия NU2

▶ прямое резьбовое соединение ▶ Внутренняя резьба ▶ G 1/4 ▶ ниппельное присоединение с накидной гайкой ▶ Ø 4 - Ø 6 ▶ NU2-S-RAI



00110618

Окружающая температура мин./макс.
Рабочее давление мин./макс.

-10°C / +60°C
0 bar / 10 bar

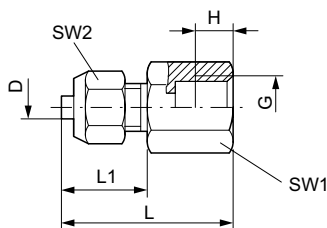
Материалы:
Корпус

Алюминий, анодированный

Технические примечания

- Для дальнейшей информации по монтажу и допускам применяемых шлангов см. главу «Технические данные».

Габариты



00107825

Номер материала	Присоединение D	Присоединение G	H	L	L1	SW 1	SW 2	Поставляемое количество [Шт.]	Вес [кг]			
1823391082	Ø 4	G 1/4	8	27	13	17	11	10	0,01			
1823391083	Ø 6	G 1/4	8	28	14	17	13	10	0,01			

Присоединение D = внутренний диаметр присоединяемого шланга