

Электрические разъемы и кабели ▶ Электроразъемы

Электроразъемы розетка, Серия CN1

▶ 18 мм ▶ ISO 4400 ▶ Форма А

Окружающая температура мин./макс.

-40°C / +90°C

Степень защиты

IP65

Момент затяжки крепежного винта

0,4 Nm



00110264_a

Технические примечания

- Указанная степень защиты действительна исключительно в смонтированном и проверенном состоянии.

	Винты для монтажа эл. кабеля	Рабочее напряжение		Ток, макс. [A]	Распределение штыр. выводов	Кабельный вывод	Схемная защита	Номер материала
		Пер. ток [В]	пост. тока [В]					
	M16x1,5	-	300	10	2+E	под углом 90°	-	1834484048
	M16x1,5	-	300	10	3+E	под углом 90°	-	1834484059
	M16x1,5	24	24	-	2+E	под углом 90°	Z-диод	1834484101
	M16x1,5	110	110	-	2+E	под углом 90°	Варистор	1834484102
	M16x1,5	230	230					1834484103
	M20x1,5	230	-					8941016112
	M20x1,5	-	24	8	3+E	под углом 90°	-	8941012462

Номер материала	присоединяемый кабель Ø мин./макс.	Возможное количество штепсельных разъемов 1	Индикация состояния	Светодиодный индикатор состояния	Цвет корпуса	Вес	Прим.
	[мм]					[кг]	
1834484048	6 / 8	4 позиции через 90°	-	-	Черный	0,03	2); 5)
1834484059	6 / 8	4 позиции через 90°	-	-	Черный	0,03	2); 5)
1834484101	6 / 8	4 позиции через 90°	1 СДИ (светодиодная индикация)	Желтый	Прозрачный	0,03	3); 6)

- 1) Кабельная розетка с индикацией состояния (2 СДИ) для датчика давления
- 2) Профильное уплотнение
- 3) Плоская прокладка
- 4) Корпус: Полиамид
- 5) Прокладка: Натуральный каучук / Бутадиен-каучук
- 6) Прокладка: Силиконовый каучук

Номера материалов, выделенные полужирным шрифтом, имеются на центральном складе в Германии. Более подробные данные см. «корзину покупок».

Каталог пневматического оборудования, в формате PDF в сети, по состоянию на 2016-11-03, © AVENTICS S.à r.l., оставляем за собой право на внесение изменений

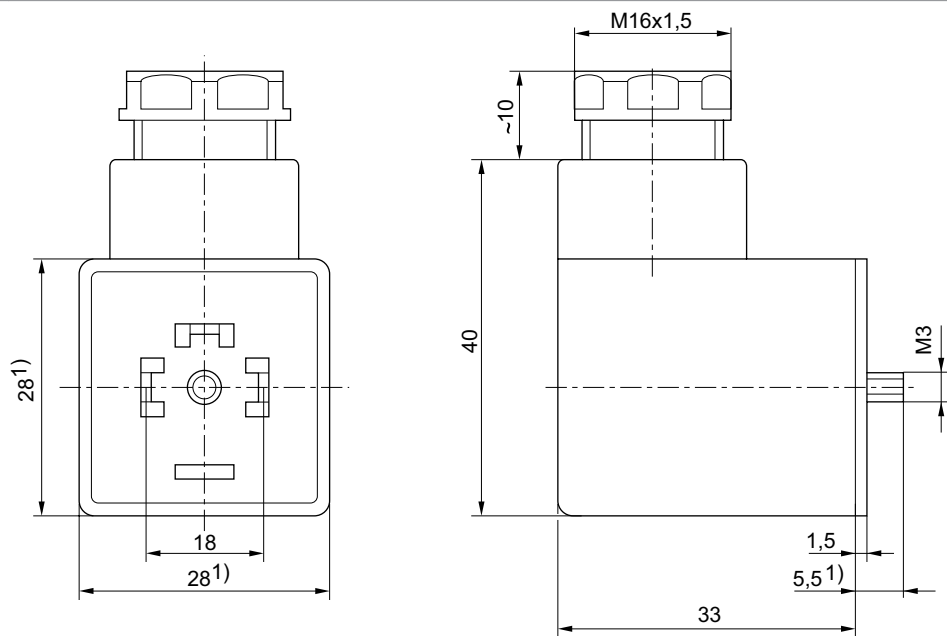
Электроразъемы розетка, Серия CN1

▶ 18 мм ▶ ISO 4400 ▶ Форма А

Номер материала	присоединяемый кабель Ø мин./макс.	Возможное количество штепсельных разъемов 1	Индикация состояния	Светодиодный индикатор состояния	Цвет корпуса	Вес	Прим.
	[мм]					[кг]	
1834484102	6 / 8	4 позиции через 90°	2 СДИ (светодиодная индикация)	Красный	Прозрачный	0,03	2); 5); 5)
1834484103	6 / 8		2 СДИ (светодиодная индикация)	Красный		0,03	2); 6)
8941016112	8 / 10		1 СДИ (светодиодная индикация)	Зеленый	0,025	2); 4); 4); 5)	
8941012462	4,5 / 11	1 позиция	2 СДИ (светодиодная индикация)	зеленого/красного цвета	Прозрачный	0,03	1); 2); 4); 5)

1) Кабельная розетка с индикацией состояния (2 СДИ) для датчика давления
 2) Профильное уплотнение
 3) Плоская прокладка
 4) Корпус: Полиамид
 5) Прокладка: Натуральный каучук / Бутадиен-каучук
 6) Прокладка: Силиконовый каучук

Габариты



00110274

1) Макс.