

Пневмораспределители ► С пневматическим управлением

Серия CD04

Каталог



Пневмораспределители ▶ С пневматическим управлением



Серия CD04

	3/2 -пневмораспределитель, Серия CD04 ▶ Qn = 900 l/min ▶ Трубное присоединение ▶ подвод сжатого воздуха: G 1/8	4
	3/2 -пневмораспределитель, Серия CD04 ▶ Qn = 900 l/min ▶ Трубное присоединение ▶ подвод сжатого воздуха: M10x1	6
	5/2-пневмораспределитель, Серия CD04 ▶ С односторонним пневматическим управлением ▶ Qn = 900 l/min ▶ Трубное присоединение ▶ подвод сжатого воздуха: G 1/8 - M10x1	7
	5/2-пневмораспределитель, Серия CD04 ▶ с двусторонним пневматическим управлением ▶ Qn = 900 l/min ▶ Трубное присоединение ▶ подвод сжатого воздуха: G 1/8 - M10x1	9
Принадлежности		
	Планка коллективного присоединения, Серия CD04 ▶ для 5/2- и 5/3-пневмораспределители	11
	R-, P-, S- присоединительная плата, Серия CD04 ▶ для 5/2- и 5/3-пневмораспределители	12
	Принадлежности ▶ для CD04	14
	Глухая плата	14
	Пневмоглушитель, Серия SI1 ▶ Спеченная бронза	15
	Пневмоглушитель, Серия SI1 ▶ Спеченная бронза	16
	Пневмоглушитель, Серия SI1 ▶ Спеченная бронза	17

Номера материалов, выделенные полужирным шрифтом, имеются на центральном складе в Германии. Более подробные данные см. «корзину покупок».

Каталог пневматического оборудования, в формате PDF в сети, по состоянию на 2016-07-26, © AVENTICS S.à r.l., оставляем за собой право на внесение изменений

Пневмораспределители ▶ С пневматическим управлением
Серия CD04

	Пневмоглушитель, Серия SI1 ▶ Полиэтилен	18
	Запорный винт, плоская прокладка ▶ G 1/8 ▶ FPT-S-RBI	18

3/2 -пневмораспределитель, Серия CD04
▶ Qn = 900 l/min ▶ Трубное присоединение ▶ подвод сжатого воздуха: G 1/8


00134137

Конструкция	Золотниковый клапан, без перекрытия
Принцип уплотнения	с уплотнениями из эластичных материалов
Рабочее давление мин./макс.	-0,95 bar / 10 bar
Давлениеуправления мин./макс.	3,5 bar / 10 bar
Окружающаятемпература мин./макс.	-15 °C / +65 °C
Температура среды мин./макс.	-15 °C / +65 °C
Рабочая среда	Сжатый воздух
Макс. величина частиц	50 μm
Содержание масла в сжатом воздухе	0 mg/m ³ - 1 mg/m ³
Присоединениесжатого воздуха	согласно ISO 228-1

Материалы:	
Корпус	Цинковое литье под давлением; Полиамид, армированный стекловолокном
Уплотнения	Акрилонитрил-бутадиен-каучук

Технические примечания

- Не допускается падение давления ниже мин. управляющего давления, иначе возможны ложные переключения и выход клапанов из строя!
- Точка росы при номинальном давлении должна лежать, по крайней мере, на 15 °C ниже температуры окружающей и рабочей среды, и должна составлять макс. 3 °C.
- Содержание масла в сжатом воздухе должно быть постоянным в течение всего срока эксплуатации.
- Используйте только масло, разрешенное AVENTICS, см. главу „Техническая информация“.

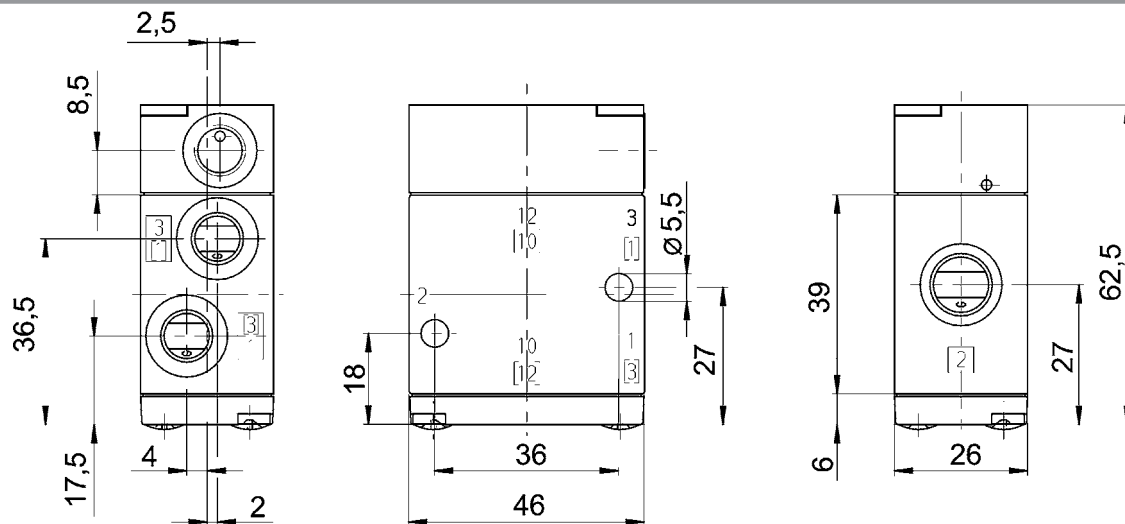
		Присоединениесжатого воздуха				Показатель расхода	Вес	Номер материала
		Вход	Выход	Сброс сж.воздуха	Сброс сж.воздуха из линии управления			
						[l/min]	[кг]	
	Н.О./Н.З.	G 1/8	G 1/8	G 1/8	G 1/8	900	0,29	5710200100
Номинальный расход Qn при 6 бар и Δр = 1 бар								

Пневмораспределители ▶ С пневматическим управлением

3/2 -пневмораспределитель, Серия CD04

▶ Qn = 900 l/min ▶ Трубное присоединение ▶ подвод сжатого воздуха: G 1/8

Габариты



D571_020

3/2 -пневмораспределитель, Серия CD04
▶ Qn = 900 l/min ▶ Трубное присоединение ▶ подвод сжатого воздуха: M10x1


00134137

Конструкция	Золотниковый клапан, без перекрытия
Принцип уплотнения	с уплотнениями из эластичных материалов
Рабочее давление мин./макс.	-0,95 bar / 10 bar
Давлениеуправления мин./макс.	3,5 bar / 10 bar
Окружающаятемпература мин./макс.	-15 °C / +65 °C
Температура среды мин./макс.	-15 °C / +65 °C
Рабочая среда	Сжатый воздух
Макс. величина частиц	50 μm
Содержание масла в сжатом воздухе	0 mg/m ³ - 1 mg/m ³

Материалы:
Корпус

Цинковое литье под давлением; Полиамид, армированный стекловолокном

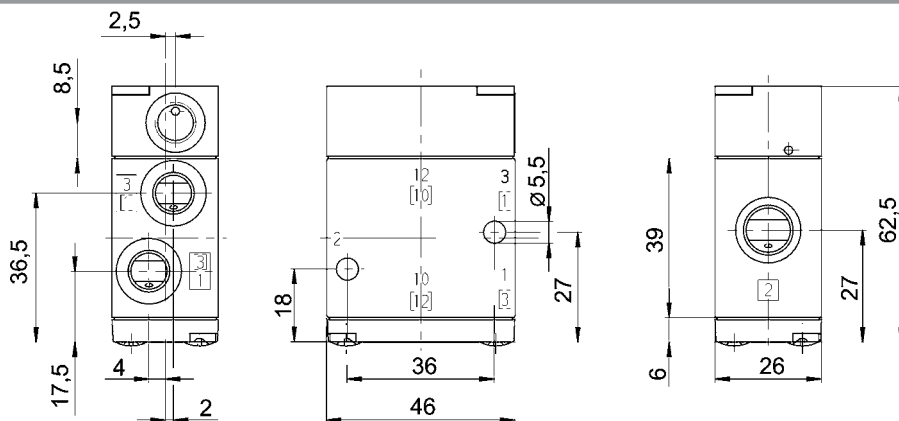
Уплотнения

Акрилонитрил-бутадиен-каучук

Технические примечания

- Не допускается падение давления ниже мин. управляющего давления, иначе возможны ложные переключения и выход клапанов из строя!
- Точка росы при номинальном давлении должна лежать, по крайней мере, на 15 °C ниже температуры окружающей и рабочей среды, и должна составлять макс. 3 °C.
- Содержание масла в сжатом воздухе должно быть постоянным в течение всего срока эксплуатации.
- Используйте только масло, разрешенное AVENTICS, см. главу „Техническая информация“.

		Присоединение сжатого воздуха				Показатель расхода	Вес	Номер материала
		Вход	Выход	Сброс сж.воздуха	Сброс сж.воздуха из линии управления			
						[l/min]	[кг]	
	Н.О./Н.З.	M10x1	M10x1	M10x1	M10x1	900	0,29	R412005941
Номинальный расход Qn при 6 бар и Δр = 1 бар								

Габариты


D571_020

Номера материалов, выделенные полужирным шрифтом, имеются на центральном складе в Германии. Более подробные данные см. «корзину покупок».

Каталог пневматического оборудования, в формате PDF в сети, по состоянию на 2016-07-26, © AVENTICS S.à r.l., оставляем за собой право на внесение изменений

Пневмораспределители ► С пневматическим управлением

5/2-пневмораспределитель, Серия CD04

► С односторонним пневматическим управлением ► Qn = 900 l/min ► Трубное присоединение ► подвод сжатого воздуха: G 1/8 - M10x1



00134138

Конструкция	Золотниковый клапан, без перекрытия
Принцип уплотнения	с уплотнениями из эластичных материалов
Монтаж на планке коллективного присоединения	P-планка
Рабочее давление мин./макс.	-0,95 bar / 10 bar
Давление управления мин./макс.	3,5 bar / 10 bar
Окружающая температура мин./макс.	-15 °C / +65 °C
Температура среды мин./макс.	-15 °C / +65 °C
Рабочая среда	Сжатый воздух
Макс. величина частиц	50 µm
Содержание масла в сжатом воздухе	0 mg/m³ - 1 mg/m³
Материалы:	
Корпус	Цинковое литье под давлением; Полиамид, армированный стекловолокном
Уплотнения	Акрилонитрил-бутадиен-каучук

Технические примечания

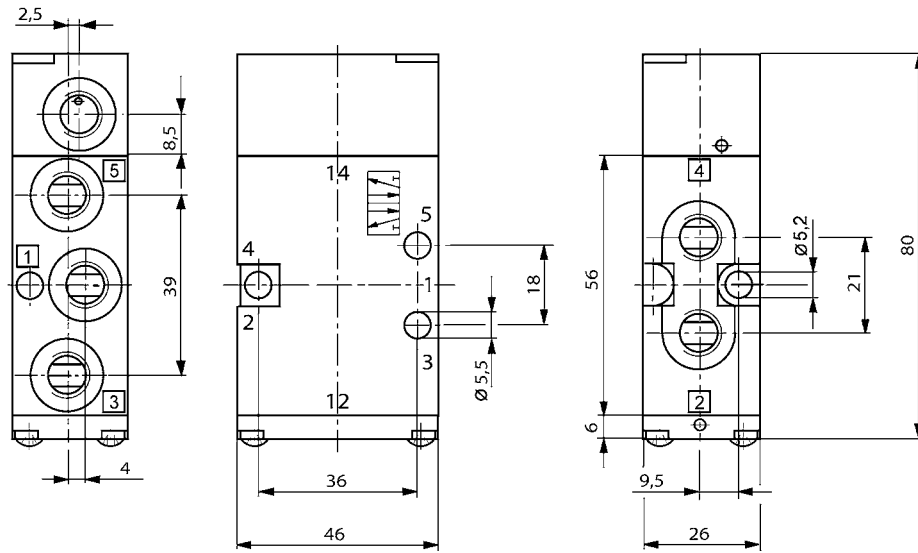
- Не допускается падение давления ниже мин. управляющего давления, иначе возможны ложные переключения и выход клапанов из строя!
- Точка росы при номинальном давлении должна лежать, по крайней мере, на 15 °C ниже температуры окружающей и рабочей среды, и должна составлять макс. 3 °C.
- Содержание масла в сжатом воздухе должно быть постоянным в течение всего срока эксплуатации.
- Используйте только масло, разрешенное AVENTICS, см. главу „Техническая информация“.

	Исполнение с присоединением сжатого воздуха	Присоединение сжатого воздуха				Показатель расхода	Вес	Номер материала
		Вход	Выход	Сброс сж. воздуха	Сброс сж. воздуха из линии управления			
						[l/min]	[кг]	
	согласно ISO 228-1	G 1/8	G 1/8	G 1/8	G 1/8	900	0,31	5710300100 R412012543
	-	M10x1	M10x1	M10x1	M10x1			
Номинальный расход Qn при 6 бар и Δр = 1 бар								

Пневмораспределители ▶ С пневматическим управлением

5/2-пневмораспределитель, Серия CD04

 ▶ С односторонним пневматическим управлением ▶ $Q_n = 900 \text{ l/min}$ ▶ Трубное присоединение ▶ подвод сжатого воздуха: G 1/8 - M10x1

Габариты


D571_030

Пневмораспределители ▶ С пневматическим управлением

5/2-пневмораспределитель, Серия CD04

▶ с двусторонним пневматическим управлением ▶ Q_n = 900 l/min ▶ Трубное присоединение ▶ подвод сжатого воздуха: G 1/8 - M10x1



00134139

Конструкция	Золотниковый клапан, без перекрытия
Принцип уплотнения	с уплотнениями из эластичных материалов
Монтаж на планке коллективного присоединения	P-планка
Рабочее давление мин./макс.	-0,95 бар / 10 бар
Давление управления мин./макс.	2 бар / 10 бар
Окружающая температура мин./макс.	-15 °C / +65 °C
Температура среды мин./макс.	-15 °C / +65 °C
Рабочая среда	Сжатый воздух
Макс. величина частиц	50 μm
Содержание масла в сжатом воздухе	0 mg/m ³ - 1 mg/m ³
Материалы:	
Корпус	Цинковое литье под давлением; Полиамид, армированный стекловолокном
Уплотнения	Акрилонитрил-бутадиен-каучук

Технические примечания

- Не допускается падение давления ниже мин. управляющего давления, иначе возможны ложные переключения и выход клапанов из строя!
- Точка росы при номинальном давлении должна лежать, по крайней мере, на 15 °C ниже температуры окружающей и рабочей среды, и должна составлять макс. 3 °C.
- Содержание масла в сжатом воздухе должно быть постоянным в течение всего срока эксплуатации.
- Используйте только масло, разрешенное AVENTICS, см. главу „Техническая информация“.

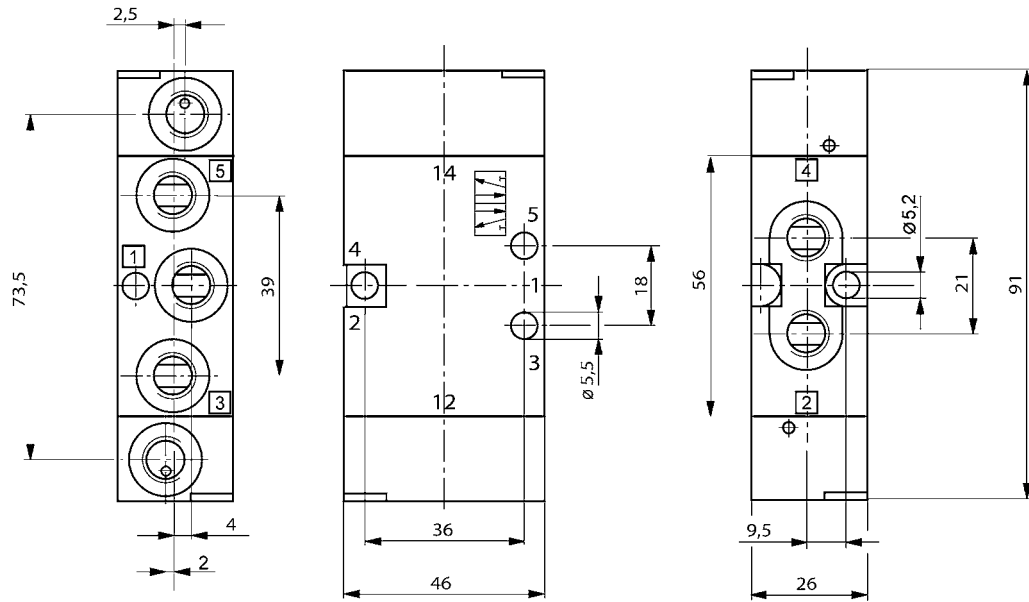
	Исполнение с присоединением сжатого воздуха	Присоединение сжатого воздуха				Показатель расхода	Вес	Номер материала
		Вход	Выход	Сброс сж. воздуха	Сброс сж. воздуха из линии управления			
						[l/min]	[кг]	
	согласно ISO 228-1	G 1/8	G 1/8	G 1/8	G 1/8	900	0,3	5710301100
	-	M10x1	M10x1	M10x1	M10x1			
Номинальный расход Q _n при 6 бар и Δp = 1 бар								

Пневмораспределители ▶ С пневматическим управлением

5/2-пневмораспределитель, Серия CD04

▶ с двусторонним пневматическим управлением ▶ $Q_n = 900 \text{ l/min}$ ▶ Трубное присоединение ▶ подвод сжатого воздуха: G 1/8 - M10x1

Габариты

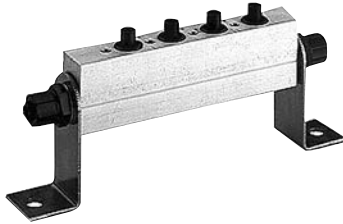


D571_110

Пневмораспределители ▶ С пневматическим управлением

Серия CD04
Принадлежности

Планка коллективного присоединения, Серия CD04
▶ для 5/2- и 5/3-пневмораспределители



3337-111

Окружающая температура мин./макс.	-25 °C / +80 °C
Температура среды мин./макс.	-25 °C / +80 °C
Рабочая среда	Сжатый воздух
Рабочее давление мин./макс.	-0,95 bar / 16 bar
Сброс сж.воздуха (3,5)	выхлоп сж.воздуха раздельный
Присоединение сжатого воздуха	согласно ISO 228-1

Материалы:	
Монтажная плита	Алюминий; Полиоксиметилен
Уплотнения	Акрилонитрил-бутадиен-каучук
Крепежный уголок	сталь

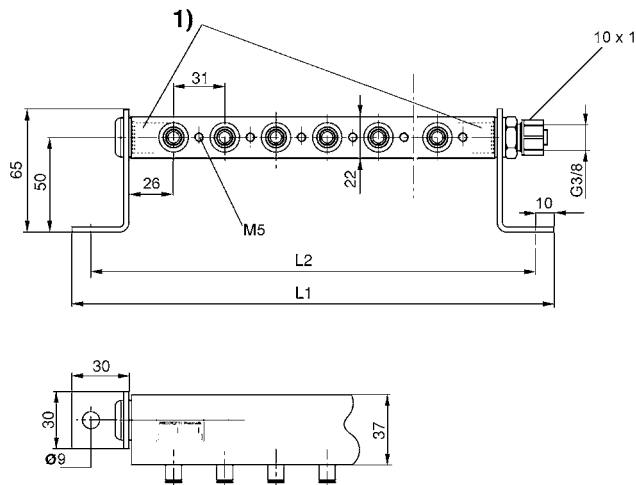
Технические примечания

- Не допускается падение давления ниже мин. управляющего давления, иначе возможны ложные переключения и выход клапанов из строя!
- Точка росы при номинальном давлении должна лежать, по крайней мере, на 15 °C ниже температуры окружающей и рабочей среды, и должна составлять макс. 3 °C.
- Содержание масла в сжатом воздухе должно быть постоянным в течение всего срока эксплуатации.
- Используйте только масло, разрешенное AVENTICS, см. главу „Техническая информация“.

Присоединение сжатого воздуха	Количество позиций клапанов	Номер материала
Вход		
[1]		
Ø 10x1	2	3337110222
	3	3337110232
	4	3337110242
	5	3337110252
	6	3337110262
	7	3337110272
	8	3337110282
	9	3337110292
	10	3337110302
	11	3337110312
	12	3337110322

Серия CD04

Принадлежности

Габариты


D333_711

1) Использовать только для винтовых соединений с длиной ввинчивания 12 мм.

Номер материала	L1	L2										
3337110222	142	122										
3337110232	169	149										
3337110242	196	176										
3337110252	223	203										
3337110262	250	230										
3337110272	277	257										
3337110282	304	284										
3337110292	331	311										
3337110302	358	338										
3337110312	385	365										
3337110322	412	392										

R-, P-, S- присоединительная плата, Серия CD04

► для 5/2- и 5/3-пневмораспределители



Окружающая температура мин./макс.

-25 °C / +80 °C

Температура среды мин./макс.

-25 °C / +80 °C

Рабочая среда

Сжатый воздух

Рабочее давление мин./макс.

-0,95 bar / 16 bar

Сброс сж. воздуха (3,5)

Со встроенным выхлопом (3/5)

Соединения раздельные

Присоединение сжатого воздуха

согласно ISO 228-1

Материалы:

Монтажная плата

Алюминий; Полиоксиметилен

Уплотнения

Акрилонитрил-бутадиен-каучук

23214

Номера материалов, выделенные полужирным шрифтом, имеются на центральном складе в Германии. Более подробные данные см. «корзину покупок».

Каталог пневматического оборудования, в формате PDF в сети, по состоянию на 2016-07-26, © AVENTICS S.à r.l., оставляем за собой право на внесение изменений

Пневмораспределители ► С пневматическим управлением

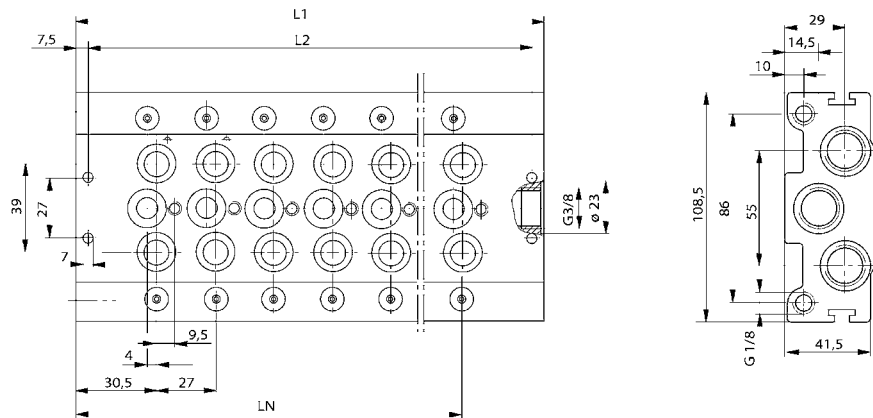
Серия CD04
Принадлежности

Технические примечания

- Не допускается падение давления ниже мин. управляющего давления, иначе возможны ложные переключения и выход клапанов из строя!
- Точка росы при номинальном давлении должна лежать, по крайней мере, на 15 °С ниже температуры окружающей и рабочей среды, и должна составлять макс. 3 °С.
- Содержание масла в сжатом воздухе должно быть постоянным в течение всего срока эксплуатации.
- Используйте только масло, разрешенное AVENTICS, см. главу „Техническая информация“.

Присоединение сжатого воздуха			Количество позиций клапанов	Вес	Номер материала
Вход	Сброс сж.воздуха	Соединение управления			
[1]	[3 / 5]	[14]		[кг]	
G 3/8	G 3/8	G 1/8	4	1,3	8985070042
			6	1,8	8985070062
			8	2,3	8985070082
			10	2,7	8985070102
			12	3,2	8985070122

Габариты



D898_002

Номер материала	L1	L2	LN	Вес кг							
8985070042	142	127	112	1,3							
8985070062	196	181	166	1,8							
8985070082	250	235	200	2,3							
8985070102	304	289	274	2,7							
8985070122	358	343	328	3,2							

Номера материалов, выделенные полужирным шрифтом, имеются на центральном складе в Германии. Более подробные данные см. «корзину покупок».

Каталог пневматического оборудования, в формате PDF в сети, по состоянию на 2016-07-26, © AVENTICS S.à r.l., оставляем за собой право на внесение изменений

Серия CD04

Принадлежности

Принадлежности

► для CD04



16412

Fig.1

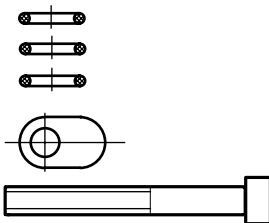


Fig.2

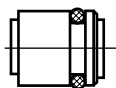


Fig.3

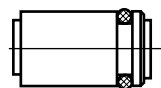


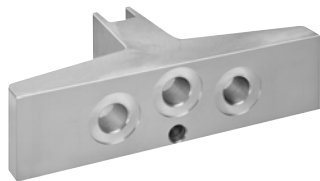
Fig.4



00133201

Номер материала	Тип	Вес [kg]	Рис.						
3354800092	Комплект крепежа для 10 клапанов, объем поставки: 30 уплотнений, 10 шайб и 10 крепежных винтов.	-	Fig. 1						
3354800082	P-заглушка	0,017	Fig. 2						
3354800072	R/S-заглушка	0,022	Fig. 3						

Глухая плита



16413

Окружающая температура мин./макс.	-25 °C / +80 °C
Температура среды мин./макс.	-25 °C / +80 °C
Рабочая среда	Сжатый воздух
Рабочее давление мин./макс.	-0,95 bar / 16 bar
Количество позиций клапанов	1

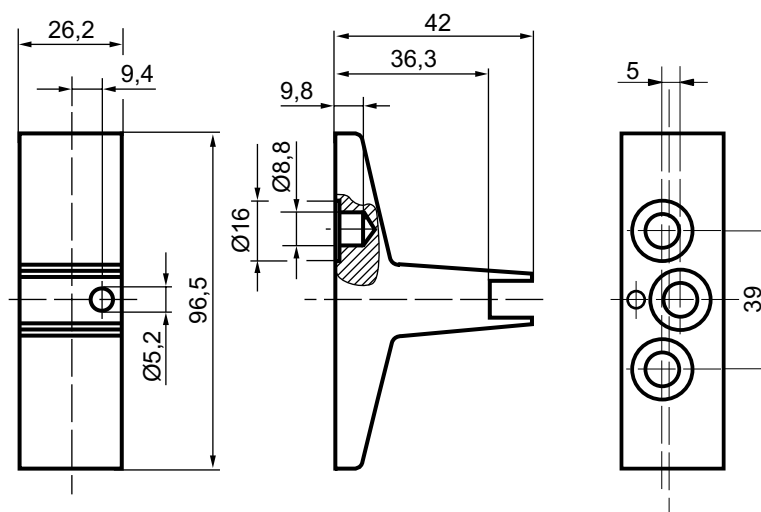
Материалы:	Алюминий
Монтажная плита	

Вес	Номер материала
[кг]	
0,104	3354801004

Пневмораспределители ► С пневматическим управлением

Серия CD04
Принадлежности

Габариты

Пневмоглушитель, Серия SI1
► Спеченная бронза

P100_060

Рабочее давление мин./макс.

Окружающая температура мин./макс.

Рабочая среда

0 bar / 10 bar

-25°C / +80°C

Сжатый воздух

Материалы:

Пневмоглушитель

Резьбовой элемент

Спеченная бронза

Латунь

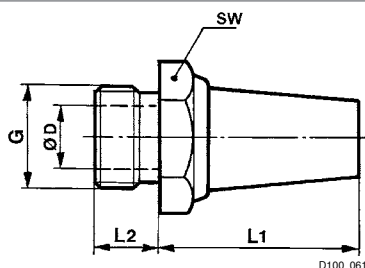
Присоединение сжатого воздуха	Уровень звукового давления [dB]	Qn [l/min]	Объем заказа [Шт.]	Вес [kg]	Номер материала
G 1/8	75	1500	10	0,01	182700000

Номера материалов, выделенные полужирным шрифтом, имеются на центральном складе в Германии. Более подробные данные см. «корзину покупок».

Каталог пневматического оборудования, в формате PDF в сети, по состоянию на 2016-07-26, © AVENTICS S.à r.l., оставляем за собой право на внесение изменений

Серия CD04

Принадлежности

Габариты


Номер материала	Присоединение G	SW	Ø D	L1	L2						
1827000000	G 1/8	13	6	18	6						

Уровень звукового давления, измеренный при 6 бар на удалении 1 м

Пневмоглушитель, Серия SI1

► Спеченная бронза



P100_037

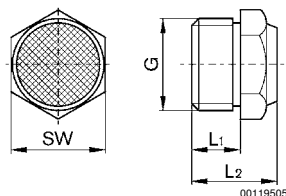
Рабочее давление мин./макс.
 Окружающая температура мин./макс.
 Рабочая среда

0 bar / 10 bar
 -25°C / +80°C
 Сжатый воздух

Материалы:
 Пневмоглушитель
 Резьбовой элемент

Спеченная бронза
 Латунь

Присоединение сжатого воздуха	Уровень звукового давления	Qn	Объем заказа	Вес	Номер материала
	[dB]	[l/min]	[Шт.]	[kg]	
G 1/8	85	640	10	0,001	1827000031

Габариты


Номер материала	Присоединение G	L1	L2	SW						
1827000031	G 1/8	6	11,5	13						

Уровень звукового давления, измеренный при 6 бар на удалении 1 м

Номера материалов, выделенные полужирным шрифтом, имеются на центральном складе в Германии. Более подробные данные см. «корзину покупок».

Каталог пневматического оборудования, в формате PDF в сети, по состоянию на 2016-07-26, © AVENTICS S.à r.l., оставляем за собой право на внесение изменений

Пневмораспределители ▶ С пневматическим управлением

Серия CD04
Принадлежности

Пневмоглушитель, Серия SI1
▶ Спеченная бронза



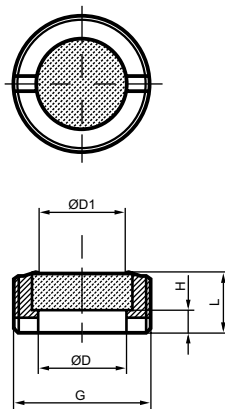
00128791

Рабочее давление мин./макс. 0 bar / 10 bar
 Окружающая температура мин./макс. -25 °C / +80 °C
 Рабочая среда Сжатый воздух

Материалы:
 Пневмоглушитель Спеченная бронза
 Резьбовой элемент Латунь

Присоединение сжатого воздуха	Объем заказа	Номер материала
	[Шт.]	
G 1/8	10	1827430004

Габариты



00129904

Номер материала	Присоединение G	Ø D	Ø D1	H	L							
1827430004	G 1/8	6	5	2	4							

Серия CD04

Принадлежности

Пневмоглушитель, Серия SI1

▶ Полиэтилен

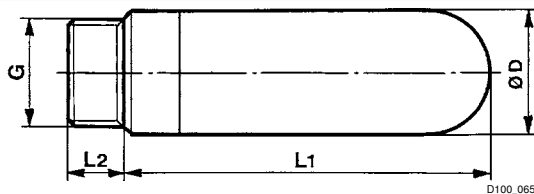


P100_064

Рабочее давление мин./макс.	0 bar / 10 bar
Окружающая температура мин./макс.	-25°C / +80°C
Рабочая среда	Сжатый воздух

Материалы:	
Пневмоглушитель	Полиэтилен
Резьбовой элемент	Полиэтилен

Присоединение сжатого воздуха	Уровень звукового давления	Qn	Объем заказа	Вес	Номер материала
	[dB]	[l/min]	[Шт.]	[kg]	
G 1/8	78	1500	5	0,002	1827000019

Габариты


D100_065

Номер материала	Присоединение G	Ø D	L1	L2							
1827000019	G 1/8	12,5	28,5	5,5							

Уровень звукового давления, измеренный при 6 бар на удалении 1 м

Запорный винт, плоская прокладка

▶ G 1/8 ▶ FPT-S-RBI



00110668

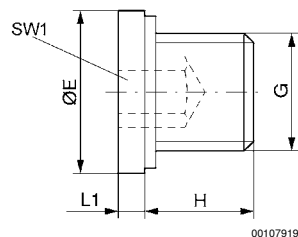
Окружающая температура мин./макс.	-20°C / +80°C
Рабочее давление мин./макс.	0 bar / 16 bar

Материалы:	
Винт	сталь, оцинкованный
Корпус	сталь, оцинкованный
Прокладка	Поливинилхлорид, твердый
Резьбовой элемент	сталь, оцинкованный

Пневмораспределители ► С пневматическим управлением

Серия CD04
Принадлежности

Габариты



Номер материала	Присоединение G	Ø E	H	L1	SW1	Поставляемое количество [Шт.]							
1823462028	G 1/8	14	8	3	5	25							

AVENTICS GmbH
Ulmer Straße 4
30880 Laatzen, GERMANY
Phone +49 511 2136-0
Fax +49 511 2136-269
www.aventics.com
info@aventics.com



Дополнительные адреса
можно найти на сайте
www.aventics.com/contact

**Официальный дистрибьютор
и системный интегратор
на территории Российской Федерации**

**ООО «Акетон»
www.pnshop.ru**

**+7 495 777-02-25
info@aketon.ru**

107241, Россия, г. Москва, ул. Иркутская, д. 1

www.pnshop.ru

**Локализованное в России сборочное производство
блоков подготовки сжатого воздуха и
пневмоостровов AVENTICS**

Используйте представленную продукцию AVENTICS только в промышленном секторе. Перед началом использования изделия внимательно и полностью прочитайте документацию по изделию. Соблюдайте действующие инструкции и законы соответствующей страны. Для гарантии безопасного использования изделий при их интеграции в установки учитывайте данные изготовителя системы.

Приведенные данные служат исключительно для описания изделия. Наши данные не могут быть использованы для заключения относительно определенного свойства или пригодности для определенной области применения. Данная информация не освобождает пользователя от собственных оценок и самостоятельных проверок. Необходимо учитывать, что изделия подвергаются естественному процессу износа и старения.

29-06-2016

Конфигурация на титульном листе представлена в качестве примера. Поставляемое изделие может отличаться от изображения на рисунке. Компания сохраняет за собой право на внесение изменений. © AVENTICS S.à r.l., все права сохраняются, в том числе в случае заявки на предоставление правовой охраны. Любое право распоряжения, такое как право копирования и передачи сохраняется за нами. PDF он-лайн