

Датчик, Серия ST6

► Паз 6 мм ► с кабелем ► Разъем, M8, 3-конт.



00112027_3

Сертификаты	UL (Underwriters Laboratories)
Окружающая температура мин./макс.	-25°C / +70°C
Степень защиты	IP65, IP67
Точность точки переключения [мм]	±0,1
Рабочее напряжение пост. тока мин./макс.	10 V - 30 V
Включаемая мощность	3 Вт / 3 ВА
Светодиодный индикатор состояния	Желтый
Вибропрочность	10 - 55 Гц, 1 мм
Сопротивление удару	30 г / 11 мс

Материалы:

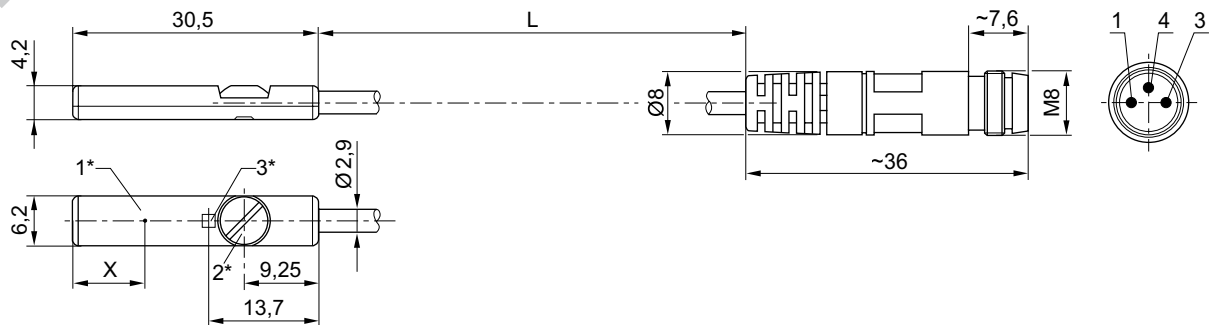
Корпус	Полиамид
Оболочка кабеля	Полиуретан

	Тип контакта	Длина кабеля	Рабочее напряжение пер. тока	Падение напряжения U при I макс.	Ток переключения пост. ток, макс.	Ток переключения пер. ток, макс.	Номер материала
			мин./макс.	[В]	[А]	[А]	
	Геркон	0,3	10 / 30	$I \cdot R_s$	0,13	0,13	0830100488
	электронный PNP	0,3	-	$\leq 2,5$	0,1	-	0830100489
	электронный NPN	0,3	-	$\leq 2,5$	0,1	-	0830100430

Номер материала	Защитное сопротивление геркона R_s	Макс. частота включения	Рабочий ток не включен	Рабочий ток включен	Прим.
	[Ω]	[кГц]	[mA]	[mA]	
0830100488	15	< 0,3	-	< 10 mA	1)
0830100489	-	< 1,0	< 20 mA	< 30 mA	2)
0830100430	-	< 1,0	< 20 mA	< 30 mA	2)

1) С защитой от переплюсовки
 2) с защитой от короткого замыкания / С защитой от переплюсовки
 Место соединения: Разъем; M8; 3-конт.

Габариты



00111942_a

1* = Точка переключения 2* = Зажимный винт 3* = СДИ
 L = Длина кабеля
 X = Электронный: 6 мм, геркон: 10 мм
 Распределение штыр. выводов: 1 = (+), 3 = (-), 4 = (ВЫХ)