

Штуцеры, муфты, пневмотрубки и вращающиеся соединения ▶ Резьбовые и промежуточные быстроразъемные соединения

## Серия QR1-S мини - метрическая система

Каталог





















**Rexroth**  
Pneumatics



Штуцеры, муфты, пневмотрубки и вращающиеся соединения ▶ Резьбовые и промежуточные быстроразъемные соединения






## Серия QR1-S мини - метрическая система

### Присоединения M3 - G1/2

	Серия QR1-S мини ▶ прямое резьбовое соединение с внешним шестигранником ▶ Наружная резьба ▶ M3 - G 1/8 ▶ Быстроразъемное соединение ▶ Ø 3 - Ø 6 ▶ QR1-S-MAN	4
	Серия QR1-S мини ▶ прямое резьбовое соединение с внутренним шестигранником ▶ Наружная резьба ▶ M3 - G 1/8 ▶ Быстроразъемное соединение ▶ Ø 3 - Ø 6 ▶ QR1-S-MIN	5
 	Серия QR1-S мини ▶ угловое резьбовое соединение ▶ Наружная резьба ▶ M3 - G 1/8 ▶ Быстроразъемное соединение ▶ Ø 3 - Ø 6 ▶ QR1-S-MVT	6
 	Серия QR1-S мини ▶ угловое резьбовое соединение, длинное ▶ Наружная резьба ▶ M5 - G 1/8 ▶ Быстроразъемное соединение ▶ Ø 4 - Ø 6 ▶ QR1-S-MVL	7
 	Серия QR1-S мини ▶ Т-образное резьбовое соединение ▶ Наружная резьба ▶ M5 - G 1/8 ▶ Быстроразъемное соединение, 2x ▶ Ø 4 - Ø 6 ▶ QR1-S-MTT	8
 	Серия QR1-S мини ▶ Угловое резьбовое соединение ▶ Наружная резьба ▶ M5 - G 1/8 ▶ Быстроразъемное соединение, 2x ▶ Ø 4 - Ø 6 ▶ QR1-S-MLT	9
	Серия QR1-S мини ▶ прямое промежуточное быстроразъемное соединение ▶ Быстроразъемное соединение ▶ Ø 3 - Ø 6 ▶ Быстроразъемное соединение ▶ Ø 3 - Ø 6 ▶ QR1-S-MSK	10
	Серия QR1-S мини ▶ прямое быстроразъемное соединение, переходное ▶ Быстроразъемное соединение ▶ Ø 4 - Ø 6 ▶ Быстроразъемное соединение ▶ Ø 3 - Ø 4 ▶ QR1-S-MSR	11
	Серия QR1-S мини ▶ проходное быстроразъемное соединение, металл ▶ Быстроразъемное соединение ▶ Ø 4 - Ø 6 ▶ Быстроразъемное соединение ▶ Ø 4 - Ø 6 ▶ QR1-S-MSM	12
	Серия QR1-S мини ▶ Угловое промежуточное быстроразъемное соединение ▶ Быстроразъемное соединение ▶ Ø 3 - Ø 6 ▶ Быстроразъемное соединение ▶ Ø 3 - Ø 6 ▶ QR1-S-MVK	13
	Серия QR1-S мини ▶ Угловое проходное быстроразъемное соединение ▶ Быстроразъемное соединение ▶ Ø 4 - Ø 6 ▶ Быстроразъемное соединение ▶ Ø 4 - Ø 6 ▶ QR1-S-MVS	14
	Серия QR1-S мини ▶ Т-образное промежуточное быстроразъемное соединение ▶ Быстроразъемное соединение ▶ Ø 3 - Ø 6 ▶ Быстроразъемное соединение, 2x ▶ Ø 3 - Ø 6 ▶ QR1-S-MTK	15
	Серия QR1-S мини ▶ Y-образное промежуточное быстроразъемное соединение ▶ Быстроразъемное соединение ▶ Ø 3 - Ø 6 ▶ Быстроразъемное соединение, 2x ▶ Ø 3 - Ø 6 ▶ QR1-S-MYK	16
	Серия QR1-S мини ▶ Y-образное промежуточное быстроразъемное соединение, переходное ▶ Быстроразъемное соединение ▶ Ø 4 - Ø 6 ▶ Быстроразъемное соединение, 2x ▶ Ø 3 - Ø 4 ▶ QR1-S-MYR	17
	Серия QR1-S мини ▶ крестообразное промежуточное быстроразъемное соединение ▶ Быстроразъемное соединение ▶ Ø 4 - Ø 6 ▶ Быстроразъемное соединение, 3x ▶ Ø 4 - Ø 6 ▶ QR1-S-MXS	18
	Серия QR1-S мини ▶ прямое быстроразъемное соединение, переходное ▶ Штекерное гнездо ▶ Ø 4 - Ø 6 ▶ Быстроразъемное соединение ▶ Ø 3 - Ø 4 ▶ QR1-S-MED	19

Штуцеры, муфты, пневмотрубки и вращающиеся соединения ▶ Резьбовые и промежуточные быстроразъемные соединения

### Серия QR1-S мини - метрическая система

	<p>Серия QR1-S мини</p> <ul style="list-style-type: none"> <li>▶ Угловое быстроразъемное соединение ▶ Штекерное гнездо ▶ Ø 3 - Ø 6</li> <li>▶ Быстроразъемное соединение ▶ Ø 3 - Ø 6 ▶ QR1-S-MVA</li> </ul>	20
	<p>Серия QR1-S мини</p> <ul style="list-style-type: none"> <li>▶ Y - штепсельное соединение, переходное ▶ Штекерное гнездо ▶ Ø 4 - Ø 6</li> <li>▶ Быстроразъемное соединение, 2x ▶ Ø 4 - Ø 6 ▶ QR1-S-MYZ</li> </ul>	21
	<p>Серия QR1-S мини</p> <ul style="list-style-type: none"> <li>▶ Y - штепсельное соединение, переходное ▶ Штекерное гнездо ▶ Ø 4 - Ø 6</li> <li>▶ Быстроразъемное соединение, 2x ▶ Ø 3 - Ø 4 ▶ QR1-S-M2R</li> </ul>	22
	<p>Серия QR1-S мини</p> <ul style="list-style-type: none"> <li>▶ Штекер заглушка ▶ Штекерное гнездо ▶ Ø 3 ▶ QR1-S-MBS</li> </ul>	23
	Дополнительная продукция, Серия QR1-S мини - дюймы	on line

**Штуцеры, муфты, пневмотрубки и вращающиеся соединения ▶ Резьбовые и промежуточные**
**быстроразъемные соединения**  
**Серия QR1-S мини**

- ▶ прямое резьбовое соединение с внешним шестигранником ▶ Наружная резьба ▶ M3 - G 1/8
- ▶ Быстроразъемное соединение ▶ Ø 3 - Ø 6 ▶ QR1-S-MAN



00117353

Окружающая температура мин./макс.  
Рабочее давление мин./макс.

+0 °C / +60 °C  
-0,95 bar / 10 bar

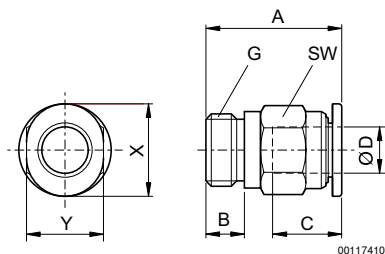
**Материалы:**

Винт  
Корпус  
Прокладка  
Цанга  
Разжимное кольцо  
Приемник отпускного кольца  
Резьбовой элемент

никелированная  
Латунь, никелированная  
Акрилонитрил-бутадиен-каучук  
Нержавеющая сталь  
Полиоксиметилен  
Цинковое литье под давлением; Латунь, никелированная  
Латунь, никелированная

**Технические примечания**

- Серии QR1 (пластмасса) и QR2 (металл) не комбинируются друг с другом
- Уплотнение резьбы посредством врезанного кольца круглого сечения
- Для дальнейшей информации по монтажу и допускам применяемых шлангов см. главу «Технические данные».

**Габариты**


00117410

Номер материала	Присоединение G	Присоединение D	A	B	C	SW	X	Y	Поставляемое количество [Шт.]	Вес [кг]		
<b>R412005116</b>	M3	Ø 3	13,6	3	9,5	6	7	6	25	0,0013		
<b>R412005117</b>	M3	Ø 4	17,2	3	11,5	8	10	8	25	0,0032		
<b>R412005118</b>	M5	Ø 3	16,2	4	9,5	8	7	6	25	0,0031		
<b>R412005119</b>	M5	Ø 4	16,2	4	11,5	8	10	8	25	0,0029		
<b>R412005120</b>	M5	Ø 6	17,3	4	12,5	10	12	10	25	0,0038		
R412005121	M6	Ø 3	17	5	9,5	8	7	6	25	0,0033		
<b>R412005122</b>	M6	Ø 4	17,4	5	11,5	8	10	8	25	0,0032		
<b>R412005123</b>	M6	Ø 6	18,3	5	12,5	10	12	10	25	0,0041		
<b>R412005124</b>	G 1/8	Ø 4	12,7	5	11,5	10	10	8	25	0,006		
<b>R412005125</b>	G 1/8	Ø 6	14,9	5	12,5	10	12	10	25	0,0053		

## Штуцеры, муфты, пневмотрубки и вращающиеся соединения ▶ Резьбовые и промежуточные

быстроразъемные соединения  
Серия QR1-S мини

- ▶ прямое резьбовое соединение с внутренним шестигранником ▶ Наружная резьба ▶ M3 - G 1/8
- ▶ Быстроразъемное соединение ▶ Ø 3 - Ø 6 ▶ QR1-S-MIN



00117354

Окружающая температура мин./макс.  
Рабочее давление мин./макс.

+0 °C / +60 °C  
-0,95 bar / 10 bar

## Материалы:

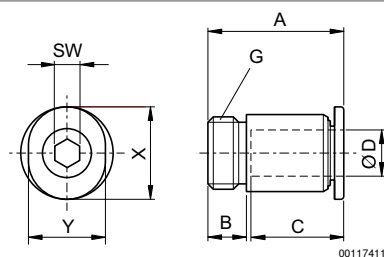
Винт  
Корпус  
Прокладка  
Цанга  
Разжимное кольцо  
Приемник отпускного кольца  
Резьбовой элемент

никелированная  
Латунь, никелированная  
Акрилонитрил-бутадиен-каучук  
Нержавеющая сталь  
Полиоксиметилен  
Цинковое литье под давлением; Латунь, никелированная  
Латунь, никелированная

## Технические примечания

- Сери QR1 (пластмасса) и QR2 (металл) не комбинируются друг с другом
- Уплотнение резьбы посредством врезанного кольца круглого сечения
- Для дальнейшей информации по монтажу и допускам применяемых шлангов см. главу «Технические данные».

## Габариты



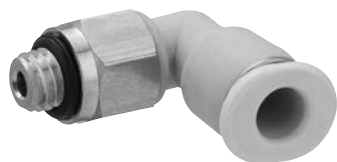
00117411

Номер материала	Присоединение G	Присоединение D	A	B	C	SW	X	Y	Поставляемое количество [Шт.]	Вес [кг]
<b>R412005264</b>	M3	Ø 3	15,9	3	9,5	1,5	7	6	25	0,0017
<b>R412005265</b>	M3	Ø 4	18	3	11,5	1,5	10	8	25	0,0034
<b>R412005266</b>	M5	Ø 3	18	4	9,5	2	7	6	25	0,0038
<b>R412005267</b>	M5	Ø 4	19,2	4	11,5	2,5	10	8	25	0,0038
<b>R412005268</b>	M5	Ø 6	17,8	4	12,5	2,5	12	10	25	0,0039
R412005269	M6	Ø 3	20,2	5	9,5	3	7	6	25	0,0042
<b>R412005270</b>	M6	Ø 4	20,2	5	11,5	3	10	8	25	0,004
R412005271	M6	Ø 6	18,8	5	12,5	3	12	10	25	0,0041
<b>R412005272</b>	M7	Ø 4	21,4	5	11,5	3	10	8	25	0,0045
<b>R412005273</b>	M7	Ø 6	20,1	5	12,5	3	12	10	25	0,0055
<b>R412005274</b>	G 1/8	Ø 4	17	5	11,5	3	10	8	25	0,0055
<b>R412005275</b>	G 1/8	Ø 6	20,6	5	12,5	4	12	10	25	0,0045

## Штуцеры, муфты, пневмотрубки и вращающиеся соединения ▶ Резьбовые и промежуточные

быстроразъемные соединения  
Серия QR1-S мини

▶ угловое резьбовое соединение ▶ Наружная резьба ▶ M3 - G 1/8 ▶ Быстроразъемное соединение ▶ Ø 3 - Ø 6 ▶ QR1-S-MVT



00117357



00119490

Окружающая температура мин./макс.

+0 °C / +60 °C

Рабочее давление мин./макс.

-0,95 bar / 10 bar

Материалы:

Винт

никелированная

Корпус

Полибутилтерефталат

Прокладка

Акрилонитрил-бутадиен-каучук

Цанга

Нержавеющая сталь

Разжимное кольцо

Полиоксиметилен

Приемник отпускного кольца

Цинковое литье под давлением; Латунь, никелированная

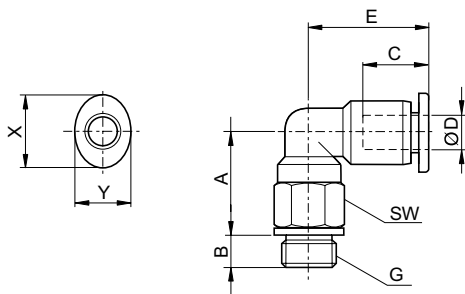
Резьбовой элемент

Латунь, никелированная

## Технические примечания

- Серии QR1 (пластмасса) и QR2 (металл) не комбинируются друг с другом
- Уплотнение резьбы посредством врезанного кольца круглого сечения
- Для дальнейшей информации по монтажу и допускам применяемых шлангов см. главу «Технические данные».

## Габариты



00117414

Номер материала	Присоединение G	Присоединение D	A	B	C	E	SW	X	Y	Поставляемое количество [Шт.]	Вес [кг]
<b>R412005284</b>	M3	Ø 3	10,4	3	9,5	11,2	6	7	6	25	0,0016
<b>R412005285</b>	M3	Ø 4	12	3	11,5	15,6	8	10	8	25	0,0033
<b>R412005286</b>	M5	Ø 3	11,3	3,5	9,5	11,2	8	7	6	25	0,0027
<b>R412005287</b>	M5	Ø 4	11,6	3,5	11,5	15,6	8	10	8	25	0,0033
<b>R412005288</b>	M5	Ø 6	12,9	3,5	12,5	16,9	8	12	10	25	0,0039
R412005289	M6	Ø 3	11,9	4,5	9,5	11,2	8	7	6	25	0,003
<b>R412005627</b>	M6	Ø 6	12,9	4,5	11,5	16,9	10	10	8	25	0,0047
<b>R412005628</b>	M6	Ø 4	11,6	4,5	12,5	15,6	8	12	10	25	0,0042
R412005377	M7	Ø 4	13,7	5,5	11,5	15,6	8	10	8	25	0,0053
<b>R412005378</b>	M7	Ø 6	15	5,5	12,5	16,9	8	12	10	25	0,0061
<b>R412005379</b>	G 1/8	Ø 4	12,6	5	11,5	15,6	12	10	8	25	0,0061
<b>R412005380</b>	G 1/8	Ø 6	13,9	5	12,5	16,9	10	12	10	25	0,0068

## Штуцеры, муфты, пневмотрубки и вращающиеся соединения ▶ Резьбовые и промежуточные

быстроразъемные соединения  
Серия QR1-S мини

▶ угловое резьбовое соединение, длинное ▶ Наружная резьба ▶ M5 - G 1/8 ▶ Быстроразъемное соединение ▶ Ø 4 - Ø 6 ▶ QR1-S-MVL



00117358



00119490

Окружающая температура мин./макс.

+0 °C / +60 °C

Рабочее давление мин./макс.

-0,95 bar / 10 bar

Материалы:

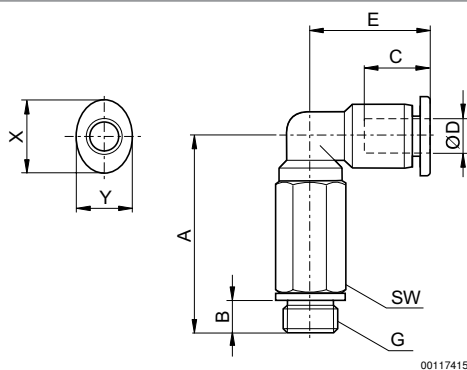
Винт  
Корпус  
Прокладка  
Цанга  
Разжимное кольцо  
Приемник отпускного кольца  
Резьбовой элемент

никелированная  
Полибутилтерефталат  
Акрилонитрил-бутадиен-каучук  
Нержавеющая сталь  
Полиоксиметилен  
Цинковое литье под давлением; Латунь, никелированная  
Латунь, никелированная

## Технические примечания

- Серии QR1 (пластмасса) и QR2 (металл) не комбинируются друг с другом
- Уплотнение резьбы посредством врезанного кольца круглого сечения
- Для дальнейшей информации по монтажу и допускам применяемых шлангов см. главу «Технические данные».

## Габариты



00117415

Номер материала	Присоединение G	Присоединение D	A	B	C	E	SW	X	Y	Поставляемое количество [Шт.]	Вес [кг]
<b>R412005384</b>	M5	Ø 4	26	4	11,5	15,6	8	10	8	25	0,0079
<b>R412005385</b>	M5	Ø 6	26	4	12,5	16,9	8	12	10	25	0,0085
R412005390	G 1/8	Ø 4	25,1	5	11,5	15,6	10	10	8	25	0,0132
<b>R412005391</b>	G 1/8	Ø 6	26,4	5	12,5	16,9	10	12	10	25	0,0137

**Штуцеры, муфты, пневмотрубки и вращающиеся соединения ▶ Резьбовые и промежуточные**
**Быстроразъемные соединения**  
**Серия QR1-S мини**

▶ Т-образное резьбовое соединение ▶ Наружная резьба ▶ M5 - G 1/8 ▶ Быстроразъемное соединение, 2х  
 ▶ Ø 4 - Ø 6 ▶ QR1-S-MTT



00117359



00119490

Окружающая температура мин./макс.

+0 °C / +60 °C

Рабочее давление мин./макс.

-0,95 bar / 10 bar

Материалы:

Винт

никелированная

Корпус

Полибутилтерефталат

Прокладка

Акрилонитрил-бутадиен-каучук

Цанга

Нержавеющая сталь

Разжимное кольцо

Полиоксиметилен

Приемник отпускного кольца

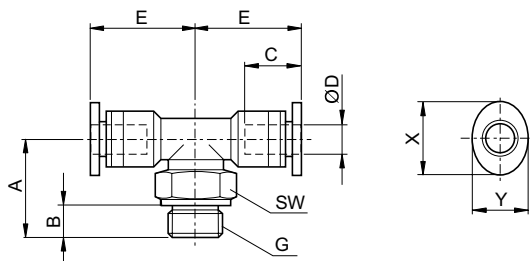
Цинковое литье под давлением; Латунь, никелированная

Резьбовой элемент

Латунь, никелированная

**Технические примечания**

- Серии QR1 (пластмасса) и QR2 (металл) не комбинируются друг с другом
- Уплотнение резьбы посредством врезанного кольца круглого сечения
- Для дальнейшей информации по монтажу и допускам применяемых шлангов см. главу «Технические данные».

**Габариты**


00117416

Номер материала	Присоединение G	Присоединение D	A	B	C	E	SW	X	Y	Поставляемое количество [Шт.]	Вес [кг]
<b>R412005395</b>	M5	Ø 4	15	4	11,5	13,1	8	10	8	25	0,0041
<b>R412005396</b>	M5	Ø 6	16	4	12,5	14,4	8	12	10	25	0,0054
<b>R412005400</b>	G 1/8	Ø 4	13,4	5	11,5	13,1	12	10	8	25	0,0069
<b>R412005401</b>	G 1/8	Ø 6	14,4	5	12,5	14,4	10	12	10	25	0,0082



## Штуцеры, муфты, пневмотрубки и вращающиеся соединения ▶ Резьбовые и промежуточные

быстроразъемные соединения  
Серия QR1-S мини

▶ Угловое резьбовое соединение ▶ Наружная резьба ▶ M5 - G 1/8 ▶ Быстроразъемное соединение, 2x ▶ Ø 4 - Ø 6 ▶ QR1-S-MLT



00117360



00119490

Окружающая температура мин./макс.

+0 °C / +60 °C

Рабочее давление мин./макс.

-0,95 bar / 10 bar

Материалы:

Винт

никелированная

Корпус

Полибутилтерефталат

Прокладка

Акрилонитрил-бутадиен-каучук

Цанга

Нержавеющая сталь

Разжимное кольцо

Полиоксиметилен

Приемник отпускного кольца

Цинковое литье под давлением; Латунь, никелированная

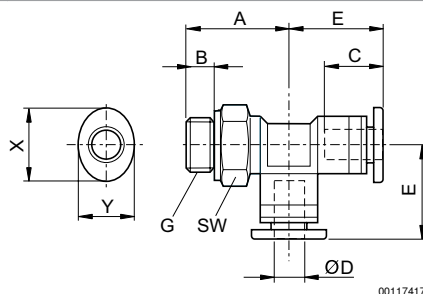
Резьбовой элемент

Латунь, никелированная

## Технические примечания

- Сери QR1 (пластмасса) и QR2 (металл) не комбинируются друг с другом
- Уплотнение резьбы посредством врезанного кольца круглого сечения
- Для дальнейшей информации по монтажу и допускам применяемых шлангов см. главу «Технические данные».

## Габариты

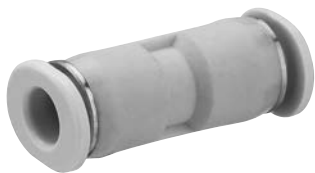


00117417

Номер материала	Присоединение G	Присоединение D	A	B	C	E	SW	X	Y	Поставляемое количество [Шт.]	Вес [кг]
<b>R412005405</b>	M5	Ø 4	15	4	11,5	13,1	8	10	8	25	0,0043
R412005406	M5	Ø 6	17	4	12,5	14,4	8	12	10	25	0,0056
R412005410	G 1/8	Ø 4	13,4	5	11,5	13,1	10	10	8	25	0,007
<b>R412005411</b>	G 1/8	Ø 6	15	5	12,5	14,4	10	12	10	25	0,0084

**Штуцеры, муфты, пневмотрубки и вращающиеся соединения ▶ Резьбовые и промежуточные**
**Быстроразъемные соединения**  
**Серия QR1-S мини**

- ▶ прямое промежуточное быстроразъемное соединение ▶ Быстроразъемное соединение ▶ Ø 3 - Ø 6  
 ▶ Быстроразъемное соединение ▶ Ø 3 - Ø 6 ▶ QR1-S-MSK



00117361

Окружающая температура мин./макс.

+0 °C / +60 °C

Рабочее давление мин./макс.

-0,95 bar / 10 bar

Материалы:

Винт

никелированная

Корпус

Полибутилтерефталат

Прокладка

Акрилонитрил-бутадиен-каучук

Цанга

Нержавеющая сталь

Разжимное кольцо

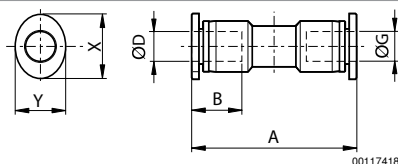
Полиоксиметилен

Приемник отпускного кольца

Цинковое литье под давлением; Латунь, никелированная

**Технические примечания**

- Серии QR1 (пластмасса) и QR2 (металл) не комбинируются друг с другом
- Для дальнейшей информации по монтажу и допускам применяемых шлангов см. главу «Технические данные».

**Габариты**


00117418

Номер материала	Присоединение G	Присоединение D	A	B	X	Y	Поставляемое количество [Шт.]	Вес [кг]				
<b>R412005412</b>	Ø 3	Ø 3	20,4	9,5	7	6	25	0,0011				
<b>R412005413</b>	Ø 4	Ø 4	23,8	11,5	10	8	25	0,002				
<b>R412005414</b>	Ø 6	Ø 6	25,1	12,5	12	10	25	0,0032				

## Штуцеры, муфты, пневмотрубки и вращающиеся соединения ▶ Резьбовые и промежуточные

быстроразъемные соединения  
Серия QR1-S мини

- ▶ прямое быстроразъемное соединение, переходное ▶ Быстроразъемное соединение ▶ Ø 4 - Ø 6
- ▶ Быстроразъемное соединение ▶ Ø 3 - Ø 4 ▶ QR1-S-MSR



00117362

Окружающая температура мин./макс.  
Рабочее давление мин./макс.

+0°C / +60°C  
-0,95 bar / 10 bar

## Материалы:

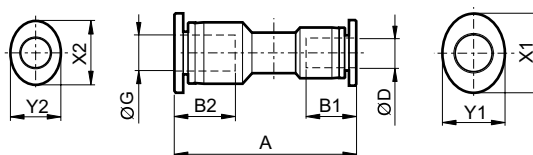
Винт  
Корпус  
Прокладка  
Цанга  
Разжимное кольцо  
Приемник отпускного кольца

никелированная  
Полибутилтерефталат  
Акрилонитрил-бутадиен-каучук  
Нержавеющая сталь  
Полиоксиметилен  
Цинковое литье под давлением; Латунь, никелированная

## Технические примечания

- Серии QR1 (пластмасса) и QR2 (металл) не комбинируются друг с другом
- Для дальнейшей информации по монтажу и допускам применяемых шлангов см. главу «Технические данные».

## Габариты



00117419

Номер материала	Присоединение G	Присоединение D	A	B1	B2	X1	X2	Y1	Y2	Поставляемое количество [Шт.]	Вес [кг]
<b>R412005415</b>	Ø 4	Ø 3	22,5	9,5	11,5	7	10	6	8	25	0,0015
<b>R412005416</b>	Ø 6	Ø 4	24	11,5	12,5	10	12	8	10	25	0,0025

**Штуцеры, муфты, пневмотрубки и вращающиеся соединения ▶ Резьбовые и промежуточные**
**быстроразъемные соединения**  
**Серия QR1-S мини**

- ▶ проходное быстроразъемное соединение, металл ▶ Быстроразъемное соединение ▶ Ø 4 - Ø 6
- ▶ Быстроразъемное соединение ▶ Ø 4 - Ø 6 ▶ QR1-S-MSM



00117363

Окружающая температура мин./макс.

+0 °C / +60 °C

Рабочее давление мин./макс.

-0,95 bar / 10 bar

Материалы:

Винт

никелированная

Корпус

Латунь, никелированная

Прокладка

Акрилонитрил-бутадиен-каучук

Цанга

Нержавеющая сталь

Разжимное кольцо

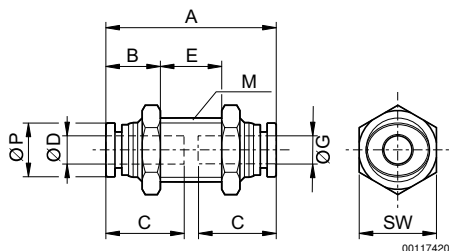
Полиоксиметилен

Приемник отпускного кольца

Цинковое литье под давлением; Латунь, никелированная

**Технические примечания**

- Серии QR1 (пластмасса) и QR2 (металл) не комбинируются друг с другом
- Для дальнейшей информации по монтажу и допускам применяемых шлангов см. главу «Технические данные».

**Габариты**


00117420

Номер материала	Присоединение G	Присоединение D	M	A	B	C	E	SW	Ø P	Поставляемое количество [Шт.]	Вес [кг]
<b>R412005418</b>	Ø 4	Ø 4	M10x1,0	24	9	11,5	7,5	12	8	25	0,008
<b>R412005419</b>	Ø 6	Ø 6	M12x1,0	25,9	10,5	12,5	6	14	10,5	25	0,013

## Штуцеры, муфты, пневмотрубки и вращающиеся соединения ▶ Резьбовые и промежуточные

быстроразъемные соединения  
Серия QR1-S мини

- ▶ Угловое промежуточное быстроразъемное соединение ▶ Быстроразъемное соединение ▶ Ø 3 - Ø 6  
▶ Быстроразъемное соединение ▶ Ø 3 - Ø 6 ▶ QR1-S-MVK



00117365

Окружающая температура мин./макс.

+0 °C / +60 °C

Рабочее давление мин./макс.

-0,95 bar / 10 bar

Материалы:

Винт

никелированная

Корпус

Полибутилтерефталат

Прокладка

Акрилонитрил-бутадиен-каучук

Цанга

Нержавеющая сталь

Разжимное кольцо

Полиоксиметилен

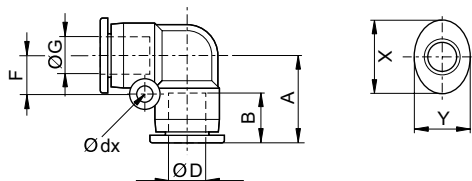
Приемник отпускного кольца

Цинковое литье под давлением; Латунь, никелированная

## Технические примечания

- Серии QR1 (пластмасса) и QR2 (металл) не комбинируются друг с другом
- Для дальнейшей информации по монтажу и допускам применяемых шлангов см. главу «Технические данные».

## Габариты



00117422

Номер материала	Присоединение G	Присоединение D	Ø dx	A	B	F	X	Y	Поставляемое количество [Шт.]	Вес [кг]		
<b>R412005423</b>	Ø 3	Ø 3	3,2	11,4	9,5	4,5	7	6	25	0,0011		
<b>R412005424</b>	Ø 4	Ø 4	3,2	13,9	11,5	5,8	10	8	25	0,0021		
<b>R412005425</b>	Ø 6	Ø 6	3,2	15,4	12,5	6,5	12	10	25	0,0034		

## Штуцеры, муфты, пневмотрубки и вращающиеся соединения ► Резьбовые и промежуточные

быстроразъемные соединения  
Серия QR1-S мини

- Угловое проходное быстроразъемное соединение ► Быстроразъемное соединение ► Ø 4 - Ø 6  
► Быстроразъемное соединение ► Ø 4 - Ø 6 ► QR1-S-MVS



00117364

Окружающая температура мин./макс.  
Рабочее давление мин./макс.

+0 °C / +60 °C  
-0,95 bar / 10 bar

## Материалы:

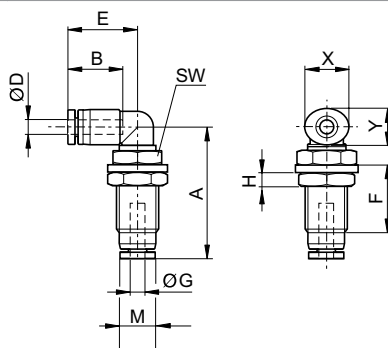
Винт  
Корпус  
Прокладка  
Цанга  
Разжимное кольцо  
Приемник отпускового кольца

никелированная  
Полибутилтерефталат  
Акрилонитрил-бутадиен-каучук  
Нержавеющая сталь  
Полиоксиметилен  
Цинковое литье под давлением; Латунь, никелированная

## Технические примечания

- Серии QR1 (пластмасса) и QR2 (металл) не комбинируются друг с другом
- Для дальнейшей информации по монтажу и допускам применяемых шлангов см. главу «Технические данные».

## Габариты



00117421

Номер материала	Присоединение G	Присоединение D	M	A	B	E	F	H	SW	X	Y
<b>R412005421</b>	Ø 4	Ø 4	M10x1,0	24,4	11,5	15,3	13	3	12	10	8
<b>R412005422</b>	Ø 6	Ø 6	M12x1,0	31,5	12,5	16,3	16,6	4	14	12	10

Номер материала	Присоединение G	Поставляемое количество [Шт.]	Вес [кг]								
<b>R412005421</b>	Ø 4	25	0,0086								
<b>R412005422</b>	Ø 6	25	0,0134								

## Штуцеры, муфты, пневмотрубки и вращающиеся соединения ▶ Резьбовые и промежуточные

быстроразъемные соединения  
Серия QR1-S мини

- ▶ Т-образное промежуточное быстроразъемное соединение ▶ Быстроразъемное соединение ▶ Ø 3 - Ø 6  
▶ Быстроразъемное соединение, 2х ▶ Ø 3 - Ø 6 ▶ QR1-S-MTK



00117366

Окружающая температура мин./макс.  
Рабочее давление мин./макс.

+0 °C / +60 °C  
-0,95 bar / 10 bar

## Материалы:

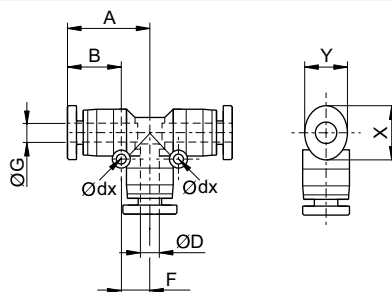
Винт  
Корпус  
Прокладка  
Цанга  
Разжимное кольцо  
Приемник отпускного кольца  
Резьбовой элемент

никелированная  
Полибутилтерефталат  
Акрилонитрил-бутадиен-каучук  
Нержавеющая сталь  
Полиоксиметилен  
Цинковое литье под давлением; Латунь, никелированная  
Латунь, никелированная

## Технические примечания

- Серии QR1 (пластмасса) и QR2 (металл) не комбинируются друг с другом
- Для дальнейшей информации по монтажу и допускам применяемых шлангов см. главу «Технические данные».

## Габариты

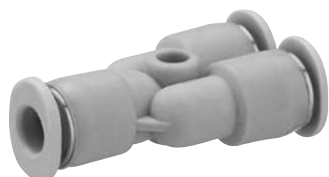


00117423

Номер материала	Присоединение G	Присоединение D	Ø dx	A	B	F	X	Y	Поставляемое количество [Шт.]	Вес [кг]		
<b>R412005426</b>	Ø 3	Ø 3	3,2	11,4	9,5	4,5	7	6	25	0,0017		
<b>R412005427</b>	Ø 4	Ø 4	3,2	13,9	11,5	5,8	10	8	25	0,0031		
<b>R412005428</b>	Ø 6	Ø 6	3,2	15,4	12,5	6,5	12	10	25	0,005		

**Штуцеры, муфты, пневмотрубки и вращающиеся соединения ▶ Резьбовые и промежуточные**
**быстроразъемные соединения**  
**Серия QR1-S мини**

- ▶ Y-образное промежуточное быстроразъемное соединение ▶ Быстроразъемное соединение ▶ Ø 3 - Ø 6  
 ▶ Быстроразъемное соединение, 2x ▶ Ø 3 - Ø 6 ▶ QR1-S-MYK



00117367

Окружающая температура мин./макс.

+0 °C / +60 °C

Рабочее давление мин./макс.

-0,95 bar / 10 bar

Материалы:

Винт

никелированная

Корпус

Полибутилтерефталат

Прокладка

Акрилонитрил-бутадиен-каучук

Цанга

Нержавеющая сталь

Разжимное кольцо

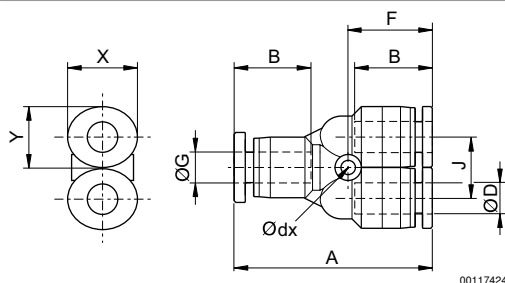
Полиоксиметилен

Приемник отпускного кольца

Цинковое литье под давлением; Латунь, никелированная

**Технические примечания**

- Серии QR1 (пластмасса) и QR2 (металл) не комбинируются друг с другом
- Для дальнейшей информации по монтажу и допускам применяемых шлангов см. главу «Технические данные».

**Габариты**


00117424

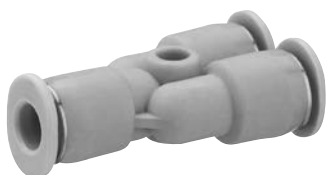
Номер материала	Присоединение G	Присоединение D	Ø dx	A	B	F	J	X	Y	Поставляемое количество [Шт.]	Вес [кг]
R412005429	Ø 3	Ø 3	3,2	29,9	9,5	13,2	8	7	6	25	0,0036
<b>R412005430</b>	Ø 4	Ø 4	3,2	30,1	11,5	13,3	8	10	8	25	0,0034
<b>R412005431</b>	Ø 6	Ø 6	3,2	32,1	12,5	13,6	10,5	12	10	25	0,0053



## Штуцеры, муфты, пневмотрубки и вращающиеся соединения ▶ Резьбовые и промежуточные

быстроразъемные соединения  
Серия QR1-S МИНИ

▶ Y - образное промежуточное быстроразъемное соединение, переходное ▶ Быстроразъемное соединение ▶ Ø 4 - Ø 6 ▶ Быстроразъемное соединение, 2x ▶ Ø 3 - Ø 4 ▶ QR1-S-MYR



00117368

Окружающая температура мин./макс.

+0 °C / +60 °C

Рабочее давление мин./макс.

-0,95 bar / 10 bar

Материалы:

Винт

никелированная

Корпус

Полибутилтерефталат

Прокладка

Акрилонитрил-бутадиен-каучук

Цанга

Нержавеющая сталь

Разжимное кольцо

Полиоксиметилен

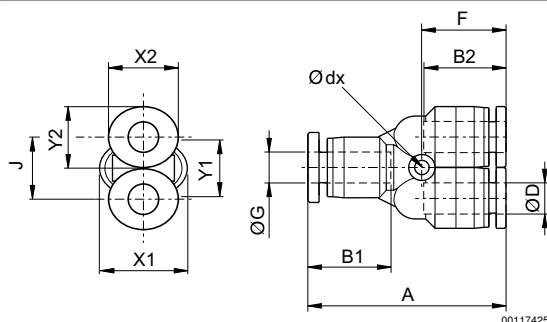
Приемник отпускного кольца

Цинковое литье под давлением; Латунь, никелированная

## Технические примечания

- Серии QR1 (пластмасса) и QR2 (металл) не комбинируются друг с другом
- Для дальнейшей информации по монтажу и допускам применяемых шлангов см. главу «Технические данные».

## Габариты



Номер материала	Присоединение G	Присоединение D	Ø dx	A	B1	B2	F	J	X1	X2	Y1	Y2
<b>R412005432</b>	Ø 4	Ø 3	3,2	30	11,5	9,5	13,4	8	10	7	8	6
<b>R412005433</b>	Ø 6	Ø 4	3,2	31,5	12,5	11,5	13,6	10,5	12	10	10	8

Номер материала	Присоединение G	Поставляемое количество [Шт.]	Вес [кг]									
<b>R412005432</b>	Ø 4	25	0,0036									
<b>R412005433</b>	Ø 6	25	0,0041									

**Штуцеры, муфты, пневмотрубки и вращающиеся соединения ▶ Резьбовые и промежуточные**
**быстроразъемные соединения**  
**Серия QR1-S мини**

▶ крестообразное промежуточное быстроразъемное соединение ▶ Быстроразъемное соединение ▶ Ø 4 - Ø 6 ▶ Быстроразъемное соединение, 3x ▶ Ø 4 - Ø 6 ▶ QR1-S-MXS



00117369

Окружающая температура мин./макс.  
Рабочее давление мин./макс.

+0 °C / +60 °C  
-0,95 bar / 10 bar

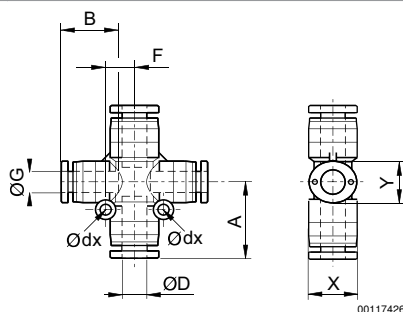
**Материалы:**

Винт  
Корпус  
Прокладка  
Цанга  
Разжимное кольцо  
Приемник отпускного кольца

никелированная  
Полибутилтерефталат  
Акрилонитрил-бутадиен-каучук  
Нержавеющая сталь  
Полиоксиметилен  
Цинковое литье под давлением; Латунь, никелированная

**Технические примечания**

- Серии QR1 (пластмасса) и QR2 (металл) не комбинируются друг с другом
- Для дальнейшей информации по монтажу и допускам применяемых шлангов см. главу «Технические данные».

**Габариты**


00117426

Номер материала	Присоединение G	Присоединение D	Ø dx	A	B	F	X	Y	Поставляемое количество [Шт.]	Вес [кг]		
R412005435	Ø 4	Ø 4	3,2	13,6	11,5	5,5	10	8	25	0,0041		
R412005436	Ø 6	Ø 6	3,2	15,9	12,5	6,5	12	10	25	0,0066		

## Штуцеры, муфты, пневмотрубки и вращающиеся соединения ▶ Резьбовые и промежуточные

быстроразъемные соединения  
Серия QR1-S мини

▶ прямое быстроразъемное соединение, переходное ▶ Штекерное гнездо ▶ Ø 4 - Ø 6 ▶ Быстроразъемное соединение ▶ Ø 3 - Ø 4 ▶ QR1-S-MED



00117370

Окружающая температура мин./макс.

+0 °C / +60 °C

Рабочее давление мин./макс.

-0,95 bar / 10 bar

Материалы:

Винт

никелированная

Корпус

Полибутилтерефталат

Прокладка

Акрилонитрил-бутадиен-каучук

Цанга

Нержавеющая сталь

Разжимное кольцо

Полиоксиметилен

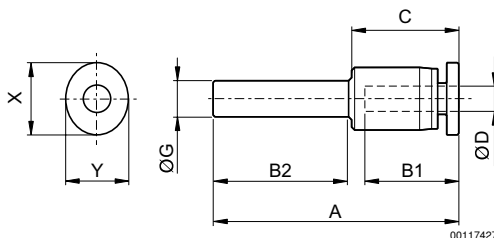
Приемник отпускного кольца

Цинковое литье под давлением; Латунь, никелированная

## Технические примечания

- Сери QR1 (пластмасса) и QR2 (металл) не комбинируются друг с другом
- Для дальнейшей информации по монтажу и допускам применяемых шлангов см. главу «Технические данные».

## Габариты



00117427

Номер материала	Присоединение G	Присоединение D	A	B1	B2	C	X	Y	Поставляемое количество [Шт.]	Вес [кг]		
<b>R412005437</b>	Ø 4	Ø 3	29,2	9,5	11,5	11,2	7	6	25	0,0009		
<b>R412005438</b>	Ø 6	Ø 4	33,2	11,5	12,5	13,2	10	8	25	0,0018		

**Штуцеры, муфты, пневмотрубки и вращающиеся соединения ▶ Резьбовые и промежуточные**
**быстроразъемные соединения**  
**Серия QR1-S мини**

- ▶ Угловое быстроразъемное соединение ▶ Штекерное гнездо ▶ Ø 3 - Ø 6 ▶ Быстроразъемное соединение  
 ▶ Ø 3 - Ø 6 ▶ QR1-S-MVA



00117371

Окружающая температура мин./макс.

+0 °C / +60 °C

Рабочее давление мин./макс.

-0,95 bar / 10 bar

Материалы:

Винт

никелированная

Корпус

Полибутилтерефталат

Прокладка

Акрилонитрил-бутадиен-каучук

Цанга

Нержавеющая сталь

Разжимное кольцо

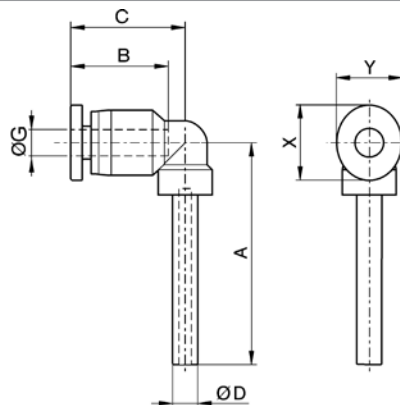
Полиоксиметилен

Приемник отпускного кольца

Цинковое литье под давлением; Латунь, никелированная

**Технические примечания**

- Серии QR1 (пластмасса) и QR2 (металл) не комбинируются друг с другом
- Для дальнейшей информации по монтажу и допускам применяемых шлангов см. главу «Технические данные».

**Габариты**


00117428

Номер материала	Присоединение G	Присоединение D	A	B	C	X	Y	Поставляемое количество [Шт.]	Вес [кг]			
R412005439	Ø 3	Ø 3	21,6	9,5	11,2	7	6	25	0,0012			
<b>R412005440</b>	Ø 4	Ø 4	27,6	11,5	15,6	10	8	25	0,002			
<b>R412005441</b>	Ø 6	Ø 6	29,6	12,5	16,9	12	10	25	0,0026			

## Штуцеры, муфты, пневмотрубки и вращающиеся соединения ▶ Резьбовые и промежуточные

быстроразъемные соединения  
Серия QR1-S мини

▶ Y - штепсельное соединение, переходное ▶ Штекерное гнездо ▶ Ø 4 - Ø 6 ▶ Быстроразъемное соединение, 2x ▶ Ø 4 - Ø 6 ▶ QR1-S-MYZ



00117372

Окружающая температура мин./макс.

+0 °C / +60 °C

Рабочее давление мин./макс.

-0,95 bar / 10 bar

Материалы:

Винт

никелированная

Корпус

Полибутилтерефталат

Прокладка

Акрилонитрил-бутадиен-каучук

Цанга

Нержавеющая сталь

Разжимное кольцо

Полиоксиметилен

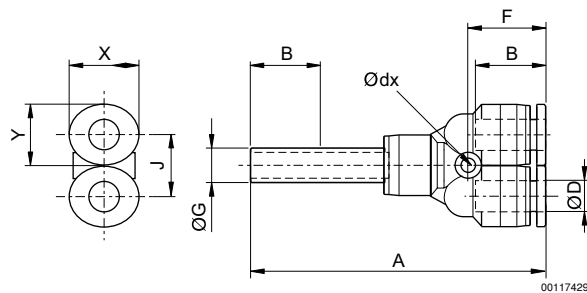
Приемник отпускного кольца

Цинковое литье под давлением; Латунь, никелированная

## Технические примечания

- Серии QR1 (пластмасса) и QR2 (металл) не комбинируются друг с другом
- Для дальнейшей информации по монтажу и допускам применяемых шлангов см. главу «Технические данные».

## Габариты



00117429

Номер материала	Присоединение G	Присоединение D	Ø dx	A	B	F	J	X	Y	Поставляемое количество [Шт.]	Вес [кг]
<b>R412005443</b>	Ø 4	Ø 4	3,2	45	11,5	13,3	8	10	8	25	0,0035
<b>R412005444</b>	Ø 6	Ø 6	3,2	50,5	12,5	13,6	10,4	12	10	25	0,0055

**Штуцеры, муфты, пневмотрубки и вращающиеся соединения ▶ Резьбовые и промежуточные**
**Быстроразъемные соединения**  
**Серия QR1-S мини**

▶ Y - штепсельное соединение, переходное ▶ Штекерное гнездо ▶ Ø 4 - Ø 6 ▶ Быстроразъемное соединение, 2x ▶ Ø 3 - Ø 4 ▶ QR1-S-M2R



00117373

Окружающая температура мин./макс.

+0 °C / +60 °C

Рабочее давление мин./макс.

-0,95 bar / 10 bar

Материалы:

Винт

никелированная

Корпус

Полибутилтерефталат

Прокладка

Акрилонитрил-бутадиен-каучук

Цанга

Нержавеющая сталь

Разжимное кольцо

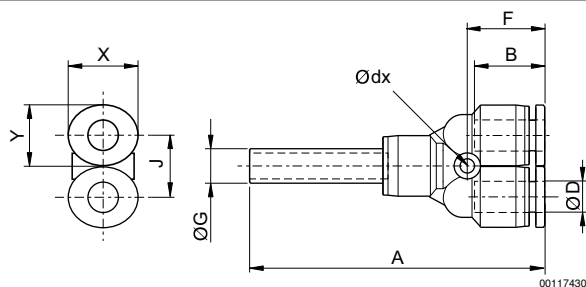
Полиоксиметилен

Приемник отпускного кольца

Цинковое литье под давлением; Латунь, никелированная

**Технические примечания**

- Серии QR1 (пластмасса) и QR2 (металл) не комбинируются друг с другом
- Для дальнейшей информации по монтажу и допускам применяемых шлангов см. главу «Технические данные».

**Габариты**


00117430

Номер материала	Присоединение G	Присоединение D	Ø dx	A	B	F	J	X	Y	Поставляемое количество [Шт.]	Вес [кг]
R412005445	Ø 4	Ø 3	3,2	33	9,5	13,4	8	7	6	25	0,0037
<b>R412005446</b>	Ø 6	Ø 4	3,2	38,5	11,5	13,6	10,5	10	8	25	0,0042

## Штуцеры, муфты, пневмотрубки и вращающиеся соединения ▶ Резьбовые и промежуточные

быстроразъемные соединения  
Серия QR1-S мини

▶ Штекер заглушка ▶ Штекерное гнездо ▶ Ø 3 ▶ QR1-S-MBS



00117342

Окружающая температура мин./макс.

+0 °C / +60 °C

Рабочее давление мин./макс.

-0,95 bar / 10 bar

Материалы:

Винт

никелированная

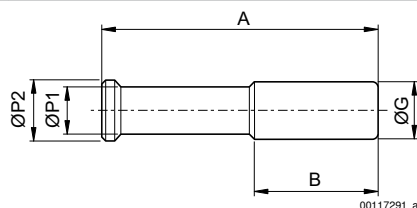
Корпус

Полибутилтерефталат

## Технические примечания

- Серии QR1 (пластмасса) и QR2 (металл) не комбинируются друг с другом
- Для дальнейшей информации по монтажу и допускам применяемых шлангов см. главу «Технические данные».

## Габариты



00117291\_a

Номер материала	Присоединение G	A	B	Ø P1	Ø P2	Поставляемое количество [Шт.]						
<b>R412005447</b>	Ø 3	22	9,5	3	4	25						

Aventics GmbH  
Ulmer Straße 4  
30880 Laatzen  
Phone +49 511 2136-0  
Fax +49 511 2136-269  
www.aventics.com  
info@aventics.com

**AVENTICS** 

Дополнительные адреса  
можно найти на сайте  
www.aventics.com/contact

Официальный дистрибьютор  
и системный интегратор  
на территории Российской Федерации

ООО «Акетон»

+7 495 777-02-25  
info@aketon.ru

107241, Россия, г. Москва, ул. Иркутская, д. 1

**WWW.PNSHOP.RU**

Приведенные данные служат исключительно для описания изделия. Наши данные не могут быть использованы для заключения относительно определенного свойства или пригодности для определенной области применения. Данная информация не освобождает пользователя от собственных оценок и самостоятельных проверок. Необходимо учитывать, что наши изделия подвергаются естественному процессу износа и старения.

28-05-2014

Конфигурация на титульном листе представлена в качестве примера от изображения на рисунке. Компания сохраняет за собой право на все права сохраняются, в том числе в случае заявки на предоставление распоряжения, такое как право копирования и передачи сохраняются

. Поставляемое изделие может отличаться внесение изменений. © AVENTICS S.a.r.l., ление правовой охраны. Любое право я за нами. PDF он-лайн

**Rexroth**  
Pneumatics