

## Штуцеры, муфты, пневмотрубки и вращающиеся соединения ▶ Резьбовые и промежуточные

быстроразъемные соединения  
Серия QR1-S стандарт

▶ промежуточное быстроразъемное соединение, 3-секционное, переходное ▶ Быстроразъемное соединение, 2х ▶ Ø 6 - Ø 10 ▶ Быстроразъемное соединение, 3х ▶ Ø 4 - Ø 8 ▶ QR1-S-RMT



00117347

Окружающая температура мин./макс.

+0 °C / +60 °C

Рабочее давление мин./макс.

-0,95 bar / 10 bar

Материалы:

Винт

никелированная

Корпус

Полибутилтерефталат

Прокладка

Акрилонитрил-бутадиен-каучук

Цанга

Нержавеющая сталь

Разжимное кольцо

Полиоксиметилен

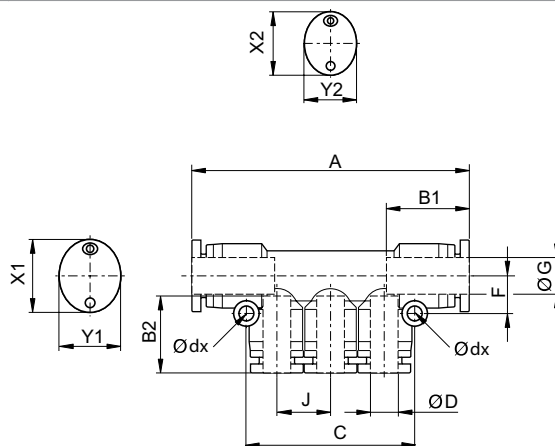
Приемник отпускного кольца

Цинковое литье под давлением; Латунь, никелированная

## Технические примечания

- Серии QR1 (пластмасса) и QR2 (металл) не комбинируются друг с другом
- Для дальнейшей информации по монтажу и допускам применяемых шлангов см. главу «Технические данные».

## Габариты



00117296

Номер материала	Присоединение G	Присоединение D	Ødx	A	B1	B2	C	J	F	X1	X2	Y1
R412005346	Ø 6	Ø 4	3,2	59,4	17	16	34	10	8	14	12	12
R412005347	Ø 8	Ø 4	3,2	61,8	18,5	16	34	10	9	16	12	14
R412005348	Ø 8	Ø 6	3,2	61,8	18,5	17	40	12	9	16	14	14
R412005349	Ø 10	Ø 6	4,2	85,4	21	17	42	12	10,5	19	14	17
R412005350	Ø 10	Ø 8	4,2	85,4	21	18,5	48	14	10,5	19	16	17

Номер материала	Присоединение G	Y2	Поставляемое количество [Шт.]	Вес [кг]								
R412005346	Ø 6	10	10	0,0137								
R412005347	Ø 8	10	10	0,0168								
R412005348	Ø 8	12	10	0,0186								
R412005349	Ø 10	12	10	0,0276								
R412005350	Ø 10	14	10	0,0312								