

Штуцеры, муфты, пневмотрубки и вращающиеся соединения ▶ Резьбовые и промежуточные

быстроразъемные соединения
Серия QR1-S стандарт

- ▶ Угловое быстроразъемное соединение ▶ Штекерное гнездо, продольное ▶ Ø 4 - Ø 12
- ▶ Быстроразъемное соединение ▶ Ø 4 - Ø 12 ▶ QR1-S-RLL



00117307

Окружающая температура мин./макс.
Рабочее давление мин./макс.

+0 °C / +60 °C
-0,95 bar / 10 bar

Материалы:

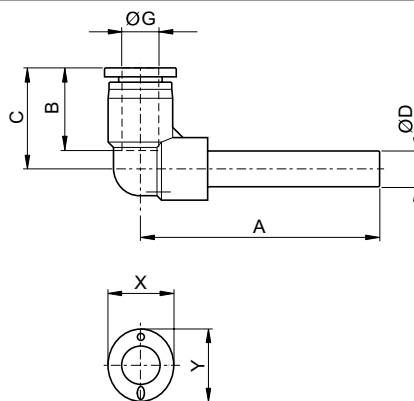
Винт
Корпус
Прокладка
Цанга
Разжимное кольцо
Приемник отпускного кольца

никелированная
Полибутилтерефталат
Акрилонитрил-бутадиен-каучук
Нержавеющая сталь
Полиоксиметилен
Цинковое литье под давлением; Латунь, никелированная

Технические примечания

- Серии QR1 (пластмасса) и QR2 (металл) не комбинируются друг с другом
- Для дальнейшей информации по монтажу и допускам применяемых шлангов см. главу «Технические данные».

Габариты



00117241

Номер материала	Присоединение G	Присоединение D	A	B	C	X	Y	Поставляемое количество [Шт.]	Вес [кг]			
R412005039	Ø 4	Ø 4	43,6	16	18,7	12	10	10	0,004			
R412005040	Ø 6	Ø 6	47,5	17	21,1	14	12	10	0,0055			
R412005041	Ø 8	Ø 8	54,5	18,5	22,8	16	14	10	0,0085			
R412005042	Ø 10	Ø 10	62	21	26,1	19	17	10	0,0135			
R412005043	Ø 12	Ø 12	69,9	22,5	29,3	23	21	10	0,0192			