

Пневмораспределители ► с электрическим управлением, согл.стандарту

5/2-пневмораспределитель, Серия CD01-PA

► ISO 15407-1, 26 мм ► Qn = 1010 l/min ► Ширина клапана предварительного управления: 26 мм
 ► Присоединение плиты ► подвод сжатого воздуха: Монтажная плита ISO 15407-1 ► Электрическое присоединение: Разъем, M12x1, 4-конт. ► Вспомогательное ручное дублирование: без фиксации, с фиксацией



P576_370

Стандарты	ISO 15407-1, 26 мм
Сертификаты	Свободный от веществ, которые ослабляют смачивание поверхности в процессе покрытия
Конструкция	Золотниковый клапан, без перекрытия
Принцип уплотнения	с уплотнениями из эластичных материалов
Рабочее давление мин./макс.	См. таблицу внизу
Давление управления мин./макс.	См. таблицу внизу
Окружающая температура мин./макс.	-15 °C / +50 °C
Температура среды мин./макс.	-15 °C / +50 °C
Рабочая среда	Сжатый воздух
Макс. величина частиц	50 µm
Содержание масла в сжатом воздухе	0 mg/m³ - 5 mg/m³
Номинальный поток Qn	1010 l/min
Номинальный поток 1 ► 2	1010 l/min
Номинальный поток 2 ► 3	1010 l/min
Присоединение сжатого воздуха	Согласно ISO 15407-1 с выхлопом воздуха из линии управления через общую линию
Степень защиты С соединением	IP65
Схемная защита	43 В двустороннее
Индикация состояния СДИ (светодиод)	Желтый
Длительность включения	100 %
Крепежный винт	M4 с внутренним шестигранником
Момент затяжки крепежного винта	2,5 Nm
Вес	0,23 kg
Материалы:	
Корпус	Полиамид; Полиоксиметилен
Уплотнения	Акрилонитрил-бутадиен-каучук

Технические примечания

- Не допускается падение давления ниже мин. управляющего давления, иначе возможны ложные переключения и выход клапанов из строя!
- Точка росы при номинальном давлении должна лежать, по крайней мере, на 15 °C ниже температуры окружающей и рабочей среды, и должна составлять макс. 3 °C.
- Содержание масла в сжатом воздухе должно быть постоянным в течение всего срока эксплуатации.
- Используйте только масло, разрешенное AVENTICS, см. главу „Техническая информация“.

Рабочее напряжение	Допуск напряжения	Потребляемая мощность
пост. тока	пост. тока	пост. тока
		W
24 В	-10% / +10%	1,6

Пневмораспределители ► с электрическим управлением, согл.стандарту

5/2-пневмораспределитель, Серия CD01-PA

► ISO 15407-1, 26 мм ► $Q_n = 1010 \text{ l/min}$ ► Ширина клапана предварительного управления: 26 мм

► Присоединение плиты ► подвод сжатого воздуха: Монтажная плата ISO 15407-1 ► Электрическое присоединение: Разъем, M12x1, 4-конт. ► Вспомогательное ручное дублирование: без фиксации, с фиксацией

	ВРУ	Присоединение сжатого воздуха					Рабочее напряжение	Потребляемая мощность	Рабочее давление мин./макс.	Номер материала	
		Вход	Выход	Сброс сж.воздуха	Соединение управления	пост. тока					пост. тока
		Монтажная плата ISO 15407-1	Монтажная плата ISO 15407-1	Монтажная плата ISO 15407-1	Монтажная плата ISO 15407-1	Монтажная плата ISO 15407-1	24 В	1,6	3 / 10	5763510720	
		Монтажная плата ISO 15407-1	Монтажная плата ISO 15407-1	Монтажная плата ISO 15407-1	Монтажная плата ISO 15407-1	Монтажная плата ISO 15407-1	24 В	1,6	3 / 10	5763510520	
		Монтажная плата ISO 15407-1	Монтажная плата ISO 15407-1	Монтажная плата ISO 15407-1	Монтажная плата ISO 15407-1	Монтажная плата ISO 15407-1	24 В	1,6	0 / 16	5763600720	
		Монтажная плата ISO 15407-1	Монтажная плата ISO 15407-1	Монтажная плата ISO 15407-1	Монтажная плата ISO 15407-1	Монтажная плата ISO 15407-1	24 В	1,6	0 / 16	5763600520	

Номер материала	Давление управления мин./макс.	Время включения	Время выключения	Прим.
5763510720	3 / 10	29	42	2)
5763510520	3 / 10	29	42	2)
5763600720	-- / 10	34	35	1); 3)
5763600520	-- / 10	34	35	1); 3)

1) Управляющее давление внешнее: см. схему

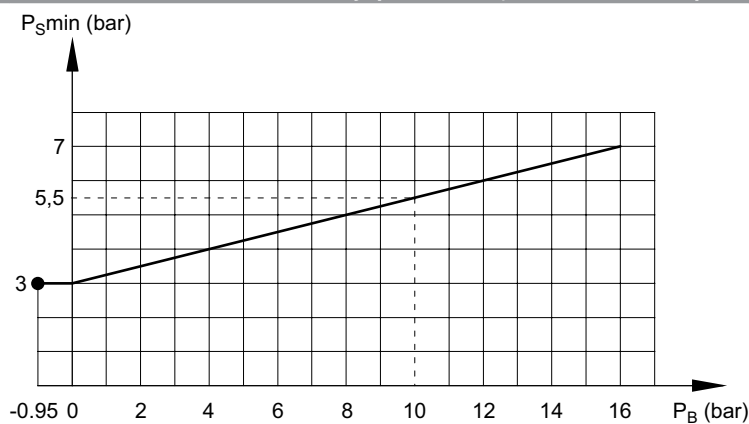
2) Предварительное управление: внутреннее

3) Предварительное управление: внешнее

Номинальный поток q_n при вторичном давлении 6 бар и $\Delta p = 1 \text{ бар}$

ВРУ = вспомогательное ручное управление

Минимальное управляющее давление клапана с внешним управлением (в зависимости от рабочего давления)



P_B = Рабочее давление

P_S = Управляющее давление

Номера материалов, выделенные полужирным шрифтом, имеются на центральном складе в Германии. Более подробные данные см. «корзину покупок».

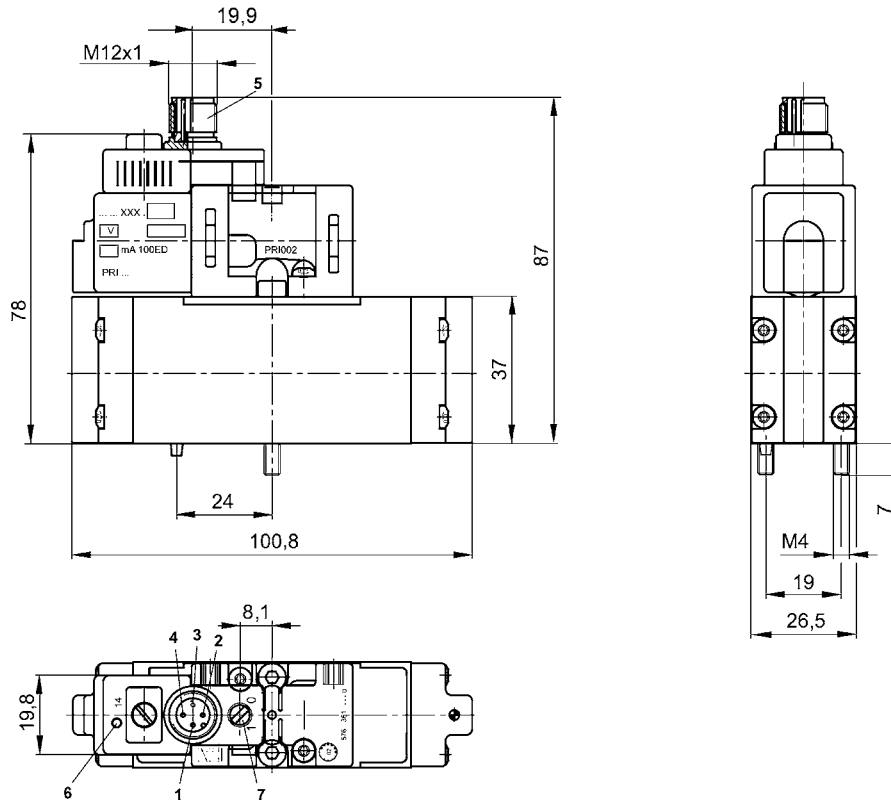
Каталог пневматического оборудования, в формате PDF в сети, по состоянию на 2016-11-10, © AVENTICS S.à r.l., оставляем за собой право на внесение изменений

Пневмораспределители ► с электрическим управлением, согл.стандарту

5/2-пневмораспределитель, Серия CD01-PA

► ISO 15407-1, 26 мм ► $Q_n = 1010 \text{ l/min}$ ► Ширина клапана предварительного управления: 26 мм
 ► Присоединение плиты ► подвод сжатого воздуха: Монтажная плата ISO 15407-1 ► Электрическое присоединение: Разъем, M12x1, 4-конт. ► Вспомогательное ручное дублирование: без фиксации, с фиксацией

Габариты



D576_370

1) Не занят 2) Не занят 3) Масса 4) Магнит 14 5) Круглый металлический разъем M12x1 6) Желтый СДИ включения клапана 7) Вспомогательное ручное дублирование