

Пневмораспределители ► с электрическим управлением, согл.стандарту

5/2-пневмораспределитель, Серия CD01-PA

- ISO 15407-1, 26 мм ► Qn = 1010 l/min ► Ширина клапана предварительного управления: 26 мм
- Присоединение плиты ► Вспомогательное ручное дублирование: с фиксацией ► с электрическим и пневматическим приводом ► Предварительное управление: внешнее

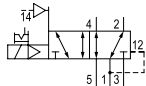
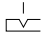


22232

Стандарты	ISO 15407-1, 26 мм
Сертификаты	Свободный от веществ, которые ослабляют смачивание поверхности в процессе покрытия
Конструкция	Золотниковый клапан, без перекрытия
Принцип уплотнения	с уплотнениями из эластичных материалов
Рабочее давление мин./макс.	3 bar / 10 bar
Давление управления мин./макс.	3 bar / 10 bar
Окружающая температура мин./макс.	-15 °C / +50 °C
Температура среды мин./макс.	-15 °C / +50 °C
Рабочая среда	Сжатый воздух
Макс. величина частиц	50 µm
Содержание масла в сжатом воздухе	0 mg/m³ - 5 mg/m³
Номинальный поток Qn	1010 l/min
Номинальный поток 1 ► 2	1010 l/min
Номинальный поток 2 ► 3	1010 l/min
Присоединение сжатого воздуха	Согласно ISO 15407-1 с выхлопом воздуха из линии управления через общую линию
Степень защиты С соединением	IP65
Длительность включения	100 %
Тип. время включения	29 ms
Тип. время выключения	42 ms
Крепежный винт	M4 с внутренним шестигранником
Момент затяжки крепежного винта	2,5 Nm
Материалы:	
Корпус	Полиамид; Полиоксиметилен
Уплотнения	Акрилонитрил-бутадиен-каучук

Технические примечания	
■	Не допускается падение давления ниже мин. управляющего давления, иначе возможны ложные переключения и выход клапанов из строя!
■	Точка росы при номинальном давлении должна лежать, по крайней мере, на 15 °C ниже температуры окружающей и рабочей среды, и должна составлять макс. 3 °C.
■	Содержание масла в сжатом воздухе должно быть постоянным в течение всего срока эксплуатации.
■	Используйте только масло, разрешенное AVENTICS, см. главу „Техническая информация“.

Рабочее напряжение	Допуск напряжения	Потребляемая мощность
пост. тока	пост. тока	пост. тока
		W
24 В	-10% / +10%	1,6

	ВРУ	Рабочее напряжение	Потребляемая мощность	Номер материала
		пост. тока	пост. тока	
			[W]	
		24 В	1,6	R412004730

Номинальный расход Qn при 6 бар и Δр = 1 бар
ВРУ = вспомогательное ручное управление

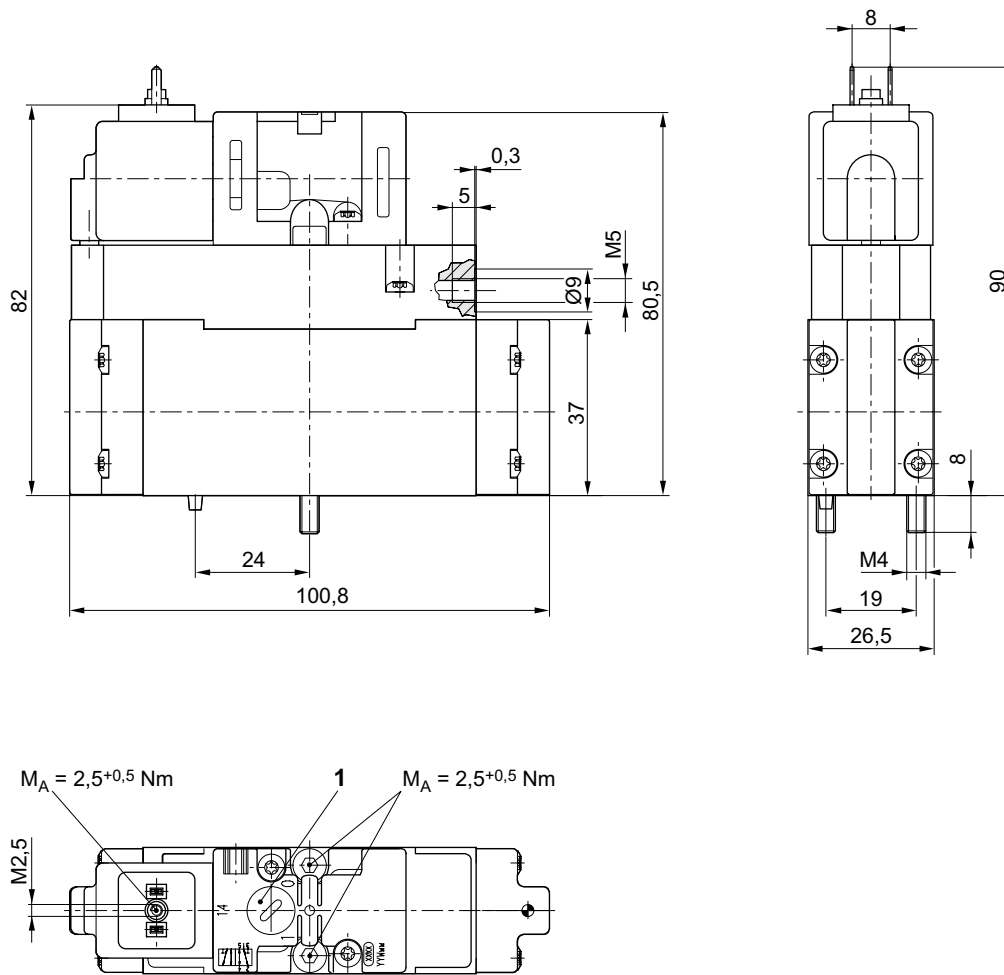
Пневмораспределители ► с электрическим управлением, согл.стандарту

5/2-пневмораспределитель, Серия CD01-PA

► ISO 15407-1, 26 мм ► $Q_n = 1010 \text{ l/min}$ ► Ширина клапана предварительного управления: 26 мм

► Присоединение плиты ► Вспомогательное ручное дублирование: с фиксацией ► с электрическим и пневматическим приводом ► Предварительное управление: внешнее

Габариты



21307

1) Вспомогательное ручное дублирование