





Пневмораспределители ► с электрическим управлением, согл. стандарту

## ISO 15407-2, 26 мм, серия CD01-PI





Каталог







Пневмораспределители ▶ с электрическим управлением, согл. стандарту  
**ISO 15407-2, 26 мм, серия CD01-PI**

	<p>2x3/2-пневмораспределитель, Серия CD01-PI          ▶ для Серия CD01-PI, CD01-PL ▶ Qn = 700 - 1010 l/min ▶ Присоединение плиты          ▶ подвод сжатого воздуха: Монтажная плата ISO 15407 ▶ Электрическое          присоединение: Разъем, ISO 15407-2 ▶ с двусторонним управлением</p>	4
	<p>5/2-пневмораспределитель, Серия CD01-PI          ▶ ISO 15407-2, 26 мм ▶ для Серия CD01-PI, CD01-PL ▶ Qn = 1010 l/min          ▶ Присоединение плиты ▶ подвод сжатого воздуха: Монтажная плата ISO 15407          ▶ Электрическое присоединение: Разъем, ISO 15407-2 ▶ с односторонним или          двусторонним управлением</p>	7
	<p>5/3-пневмораспределитель, Серия CD01-PI          ▶ ISO 15407-2, 26 мм ▶ для Серия CD01-PI, CD01-PL ▶ Qn = 650 l/min ▶ закрытый          в среднем положении ▶ Присоединение плиты ▶ подвод сжатого воздуха:          Монтажная плата ISO 15407 ▶ Электрическое присоединение: Разъем, ISO 15407-2          ▶ с двусторонним управлением ▶ Предварительное управление: внешнее</p>	11
	<p>5/3-пневмораспределитель, Серия CD01-PI          ▶ ISO 15407-2, 26 мм ▶ для Серия CD01-PI, CD01-PL ▶ Qn = 650 - 750 l/min ▶ в          среднем положении обе полости ПЦ под давлением, со сбросом сж. воздуха в          среднем положении ▶ Присоединение плиты ▶ подвод сжатого воздуха: Монтажная          плата ISO 15407 ▶ Электрическое присоединение: Разъем, ISO 15407-2 ▶ с          двусторонним управлением ▶ Предварительное управление: внешнее</p>	13

### Монтажные и концевые плиты, тип С

	<p>Монтажная плата          ▶ Стандарт: ISO 15407-2 ▶ Конструктивный размер: 26 мм ▶ тип С ▶ может          быть смонтирован в блок ▶ Монтажная плата 1-местная ▶ Допускается обратная          подача давления ▶ с выхлопом воздуха из линии управления через общую линию          ▶ для CD01-PI</p>	15
	<p>Монтажная плата          ▶ Стандарт: ISO 15407-2 ▶ Конструктивный размер: 26 мм ▶ тип С ▶ может быть          смонтирован в блок ▶ Монтажная плата 2- местная ▶ Допускается обратная подача          давления ▶ для CD01-PI</p>	16
	<p>Концевая плата справа          ▶ тип С ▶ Допускается обратная подача давления</p>	17
	<p>Концевая плата слева          ▶ тип С ▶ Допускается обратная подача давления ▶ с выхлопом воздуха из линии          управления через общую линию</p>	19

### Прочие принадлежности

	<p>Входной модуль          ▶ Стандарт: ISO 15407-1 ▶ Конструктивный размер: 26 мм ▶ может быть          смонтирован в блок ▶ Монтажная плата 1-местная ▶ Допускается обратная подача          давления</p>	21
	<p>Глухая плата          ▶ Стандарт: ISO 15407-1 ▶ Конструктивный размер: 26 мм ▶ может быть          смонтирован в блок ▶ Монтажная плата 1-местная ▶ Допускается обратная подача          давления</p>	22
	<p>Регулятор давления для сцепления по высоте          ▶ Qn = 750 l/min ▶ Стандарт: ISO 15407-2 ▶ Конструктивный размер: 26          мм ▶ Нажимной элемент: Винт с поверхностью под ключ ▶ Присоединение          фундаментной платы ▶ Регулируемое присоединение: 1 ▶ Клапан</p>	24
	<p>Дроссель с обратным клапаном          ▶ Qn = 680 - 810 l/min ▶ Направление дросселирования: 2 → 1</p>	25

Номера материалов, выделенные полужирным шрифтом, имеются на центральном складе в Германии. Более подробные  
 данные см. «корзину покупок».

Каталог пневматического оборудования, в формате PDF в сети, по состоянию на 2016-09-13, © AVENTICS S.à r.l., оставляем  
 за собой право на внесение изменений

Пневмораспределители ► с электрическим управлением, согл. стандарту  
**ISO 15407-2, 26 мм, серия CD01-PI**

	<p>Штекерный коннектор согласно CNOMO E03.62.530.N          ► Гнездо, M23x1, 19-конт., прямой ► открытые концы кабеля, 19-конт.</p>	26
	<p>Многоконтактный разъем D-Sub (25-конт.)          ► Гнездо, D-Sub, 25-конт. ► с кабелем</p>	27
	<p>Многоконтактный разъем D-Sub (25-конт.)          ► Гнездо, D-Sub, 25-конт.</p>	29
	<p>Многоконтактный разъем D-Sub (25-конт.)</p>	31
	<p>Контактная перемычка          ► Регулирование: Plug-In ► ISO 15407-2 ► Количество электромагнитных катушек: 1</p>	33
	<p>Контактная перемычка          ► Регулирование: Plug-In ► ISO 15407-2 ► Количество электромагнитных катушек: 2</p>	34
	<p>Манометры          ► Присоединение сзади ► Цвет фона: Белый ► Цвет шкалы: Черный / Красный          ► Единицы: бар / ф./кв. дюйм</p>	35
	<p>Принадлежности, Серия CD01-PI</p>	37

Пневмораспределители ► с электрическим управлением, согл.стандарту

### 2x3/2-пневмораспределитель, Серия CD01-PI

► для Серия CD01-PI, CD01-PL ► Qn = 700 - 1010 l/min ► Присоединение плиты ► подвод сжатого воздуха:  
Монтажная плата ISO 15407 ► Электрическое присоединение: Разъем, ISO 15407-2 ► с двусторонним управлением



00123358

Стандарты	ISO 15407-2, 26 мм
Сертификаты	Свободный от веществ, которые ослабляют смачивание поверхности в процессе покрытия Золотниковый клапан, без перекрытия с уплотнениями из эластичных материалов
Конструкция	См. таблицу внизу
Принцип уплотнения	См. таблицу внизу
Рабочее давление мин./макс.	-15 °C / +50 °C
Давление управления мин./макс.	-15 °C / +50 °C
Окружающая температура мин./макс.	Сжатый воздух
Температура среды мин./макс.	50 μm
Рабочая среда	0 mg/m <sup>3</sup> - 5 mg/m <sup>3</sup>
Макс. величина частиц	
Содержание масла в сжатом воздухе	
Номинальный поток Qn	См. таблицу внизу
Номинальный поток 1 ► 2	См. таблицу внизу
Номинальный поток 2 ► 3	
Степень защиты С соединением	IP65
Индикация состояния СДИ (светодиод)	Желтый
Длительность включения	100 %
Крепежный винт	M4 с внутренним шестигранником
Момент затяжки крепежного винта	2,5 Nm
Вес	См. таблицу внизу
Материалы:	
Корпус	Полиамид; Полиоксиметилен
Уплотнения	Акрилонитрил-бутадиен-каучук

#### Технические примечания

- Не допускается падение давления ниже мин. управляющего давления, иначе возможны ложные переключения и выход клапанов из строя!
- Точка росы при номинальном давлении должна лежать, по крайней мере, на 15 °C ниже температуры окружающей и рабочей среды, и должна составлять макс. 3 °C.
- Содержание масла в сжатом воздухе должно быть постоянным в течение всего срока эксплуатации.
- Используйте только масло, разрешенное AVENTICS, см. главу „Техническая информация“.

Рабочее напряжение	Допуск напряжения	Потребляемая мощность
пост. тока	пост. тока	пост. тока
		W
24 В	-10% / +10%	1,6

	ВРУ	Присоединение сжатого воздуха					Рабочее напряжение пост. тока	Номер материала
		Вход	Выход	Сброс сж.воздуха	Соединение управления			
	H.3./H.3.	Монтажная плата ISO 15407	Монтажная плата ISO 15407	Монтажная плата ISO 15407	Монтажная плата ISO 15407	Монтажная плата ISO 15407	24 В	5763990120
	H.3./H.3.	Монтажная плата ISO 15407	Монтажная плата ISO 15407	Монтажная плата ISO 15407	Монтажная плата ISO 15407	Монтажная плата ISO 15407	24 В	<b>5763990820</b>

Номера материалов, выделенные полужирным шрифтом, имеются на центральном складе в Германии. Более подробные данные см. «корзину покупок».  
Каталог пневматического оборудования, в формате PDF в сети, по состоянию на 2016-09-13, © AVENTICS S.à r.l., оставляем за собой право на внесение изменений

Пневмораспределители ► с электрическим управлением, согл.стандарту

## 2х3/2-пневмораспределитель, Серия CD01-PI

► для Серия CD01-PI, CD01-PL ►  $Q_n = 700 - 1010 \text{ l/min}$  ► Присоединение плиты ► подвод сжатого воздуха:  
Монтажная плата ISO 15407 ► Электрическое присоединение: Разъем, ISO 15407-2 ► с двусторонним управлением

		ВРУ	Присоединение сжатого воздуха				Рабочее напряжение	Номер материала	
			Вход	Выход	Сброс сж.воздуха	Соединение управления			
	H.3./H.O.		Монтажная плата ISO 15407	Монтажная плата ISO 15407	Монтажная плата ISO 15407	Монтажная плата ISO 15407	Монтажная плата ISO 15407	24 В	5763950120
	H.3./H.O.		Монтажная плата ISO 15407	Монтажная плата ISO 15407	Монтажная плата ISO 15407	Монтажная плата ISO 15407	Монтажная плата ISO 15407	24 В	5763950820
	H.O./H.O.		Монтажная плата ISO 15407	Монтажная плата ISO 15407	Монтажная плата ISO 15407	Монтажная плата ISO 15407	Монтажная плата ISO 15407	24 В	5763960120
	H.O./H.O.		Монтажная плата ISO 15407	Монтажная плата ISO 15407	Монтажная плата ISO 15407	Монтажная плата ISO 15407	Монтажная плата ISO 15407	24 В	5763960820

Номер материала	Потребляемая мощность	Показатель расхода		Рабочее давление мин./макс.	Давление управления мин./макс.	Время включения	Время выключения	Вес	Прим.
		пост. тока							
		$Q_n$ 1►2	$Q_n$ 2►3						
	[W]	[l/min]		[бар]	[бар]	[мс]	[мс]	[кг]	
5763990120	1,6	1010	1010	2,5 / 10	2,5 / 10	27	46	0,28	2)
<b>5763990820</b>	1,6	1010	1010	2,5 / 10	2,5 / 10	27	46	0,28	2)
5763950120	1,6	1010	1010	2,5 / 10	2,5 / 10	27	46	0,28	2)
5763950820	1,6	1010	1010	2,5 / 10	2,5 / 10	27	46	0,28	2)
5763960120	1,6	800	700	0 / 16	-- / 10	26	34	0,29	1); 3)
5763960820	1,6	800	700	0 / 16	-- / 10	26	34	0,29	1); 3)

ВРУ = вспомогательное ручное управление

1) Управляющее давление внешнее: см. схему

2) Предварительное управление: внутреннее

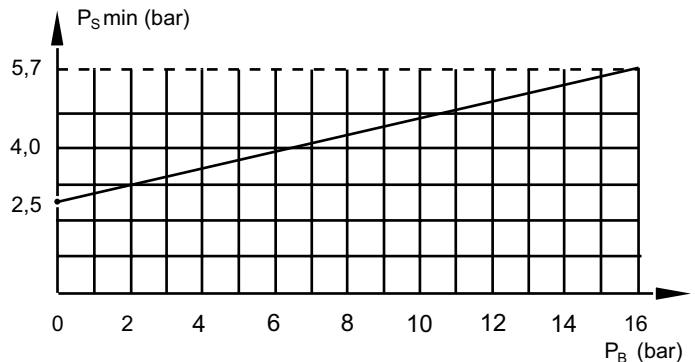
3) Предварительное управление: внешнее

Схемная защита: 43 В двустороннее

с выхлопом воздуха из линии управления через общую линию

Номинальный расход  $Q_n$  при 6 бар и  $\Delta p = 1$  бар

Минимальное управляющее давление клапана с внешним управлением (в зависимости от рабочего давления)



$P_B$  = Рабочее давление

$P_S$  = Управляющее давление

Номера материалов, выделенные полужирным шрифтом, имеются на центральном складе в Германии. Более подробные данные см. «корзину покупок».

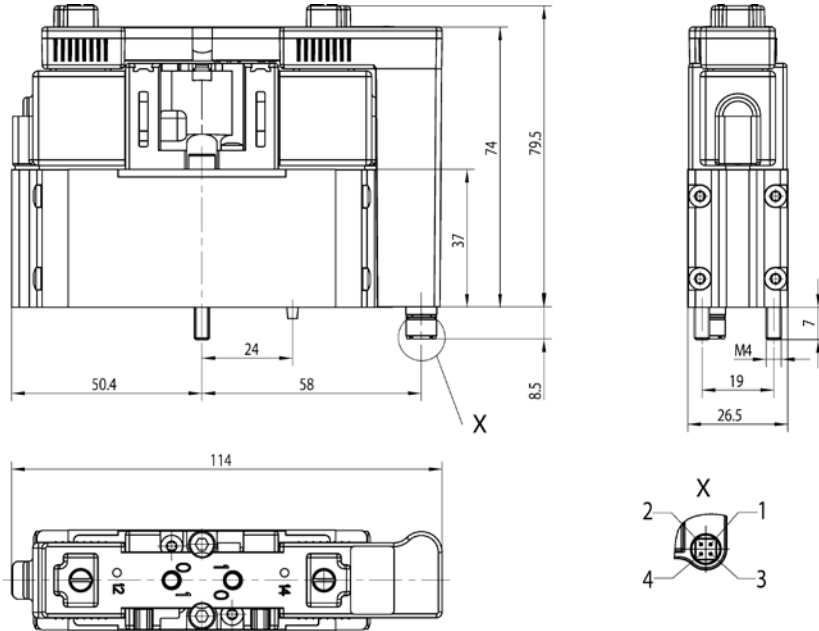
Каталог пневматического оборудования, в формате PDF в сети, по состоянию на 2016-09-13, © AVENTICS S.à r.l., оставляем за собой право на внесение изменений

Пневмораспределители ► с электрическим управлением, согл.стандарту

### 2x3/2-пневмораспределитель, Серия CD01-PI

► для Серия CD01-PI, CD01-PL ►  $Q_n = 700 - 1010 \text{ l/min}$  ► Присоединение плиты ► подвод сжатого воздуха:  
 Монтажная плата ISO 15407 ► Электрическое присоединение: Разъем, ISO 15407-2 ► с двусторонним управлением

#### Габариты



00124019

Распределение штыр. выводов:

- Штыр. вывод 1: Сторона магнита 14
- Штыр. вывод 2: Сторона магнита 12
- Штыр. вывод 3: Контакт заземления
- Штыр. вывод 4: Масса

## Пневмораспределители ► с электрическим управлением, согл.стандарту

### 5/2-пневмораспределитель, Серия CD01-PI

► ISO 15407-2, 26 мм ► для Серия CD01-PI, CD01-PL ►  $Q_n = 1010 \text{ l/min}$  ► Присоединение плиты ► подвод сжатого воздуха: Монтажная плата ISO 15407 ► Электрическое присоединение: Разъем, ISO 15407-2 ► с односторонним или двусторонним управлением



00123356

Стандарты	ISO 15407-2, 26 мм
Сертификаты	Свободный от веществ, которые ослабляют смачивание поверхности в процессе покрытия
Конструкция	Золотниковый клапан, без перекрытия
Принцип уплотнения	с уплотнениями из эластичных материалов
Рабочее давление мин./макс.	См. таблицу внизу
Давление управления мин./макс.	См. таблицу внизу
Окружающая температура мин./макс.	-15 °C / +50 °C
Температура среды мин./макс.	-15 °C / +50 °C
Рабочая среда	Сжатый воздух
Макс. величина частиц	50 $\mu\text{m}$
Содержание масла в сжатом воздухе	0 $\text{mg/m}^3$ - 5 $\text{mg/m}^3$
Номинальный поток $Q_n$	1010 $\text{l/min}$
Степень защиты С соединением	IP65
Индикация состояния СДИ (светодиод)	Желтый
Длительность включения	100 %
Крепежный винт	M4 с внутренним шестигранником
Момент затяжки крепежного винта	2,5 Nm
Вес	См. таблицу внизу
Материалы:	
Корпус	Полиамид; Полиоксиметилен
Уплотнения	Акрилонитрил-бутадиен-каучук

#### Технические примечания

- Не допускается падение давления ниже мин. управляющего давления, иначе возможны ложные переключения и выход клапанов из строя!
- Точка росы при номинальном давлении должна лежать, по крайней мере, на 15 °C ниже температуры окружающей и рабочей среды, и должна составлять макс. 3 °C.
- Содержание масла в сжатом воздухе должно быть постоянным в течение всего срока эксплуатации.
- Используйте только масло, разрешенное AVENTICS, см. главу „Техническая информация“.

Рабочее напряжение	Допуск напряжения	Потребляемая мощность
пост. тока	пост. тока	пост. тока
		W
24 В	-10% / +10%	1,6

	ВРУ	Присоединение сжатого воздуха					Рабочее напряжение	Потребляемая мощность	Номер материала
		Вход	Выход	Сброс сж.воздуха	Соединение управления				
							пост. тока	пост. тока	
								[W]	
		Монтажная плата ISO 15407	Монтажная плата ISO 15407	Монтажная плата ISO 15407	Монтажная плата ISO 15407	Монтажная плата ISO 15407	24 В	1,6	5763510120
		Монтажная плата ISO 15407	Монтажная плата ISO 15407	Монтажная плата ISO 15407	Монтажная плата ISO 15407	Монтажная плата ISO 15407	24 В	1,6	5763510820

Номера материалов, выделенные полужирным шрифтом, имеются на центральном складе в Германии. Более подробные данные см. «корзину покупок».

Каталог пневматического оборудования, в формате PDF в сети, по состоянию на 2016-09-13, © AVENTICS S.à r.l., оставляем за собой право на внесение изменений

Пневмораспределители ► с электрическим управлением, согл.стандарту

### 5/2-пневмораспределитель, Серия CD01-PI

► ISO 15407-2, 26 мм ► для Серия CD01-PI, CD01-PL ►  $Q_n = 1010 \text{ l/min}$  ► Присоединение плиты ► подвод сжатого воздуха: Монтажная плата ISO 15407 ► Электрическое присоединение: Разъем, ISO 15407-2 ► с односторонним или двусторонним управлением

	ВРУ	Присоединение сжатого воздуха					Рабочее напряжение	Потребляемая мощность	Номер материала
		Вход	Выход	Сброс сж.воздуха	Соединение управления				
							пост. тока	пост. тока	
								[W]	
		Монтажная плата ISO 15407	Монтажная плата ISO 15407	Монтажная плата ISO 15407	Монтажная плата ISO 15407	Монтажная плата ISO 15407	24 В	1,6	5763600120
		Монтажная плата ISO 15407	Монтажная плата ISO 15407	Монтажная плата ISO 15407	Монтажная плата ISO 15407	Монтажная плата ISO 15407	24 В	1,6	<b>5763600820</b>
		Монтажная плата ISO 15407	Монтажная плата ISO 15407	Монтажная плата ISO 15407	Монтажная плата ISO 15407	Монтажная плата ISO 15407	24 В	1,6	5763650120
		Монтажная плата ISO 15407	Монтажная плата ISO 15407	Монтажная плата ISO 15407	Монтажная плата ISO 15407	Монтажная плата ISO 15407	24 В	1,6	<b>5763650820</b>

Номер материала	Рабочее давление мин./макс.	Давление управления мин./макс.	Время включения	Время выключения	Вес	Прим.
	[бар]	[бар]	[мс]	[мс]	[кг]	
5763510120	3 / 10	3 / 10	29	42	0,225	2)
5763510820	3 / 10	3 / 10	29	42	0,225	2)
5763600120	-0,95 / 16	-- / 10	34	35	0,225	1); 3)
<b>5763600820</b>	-0,95 / 16	-- / 10	34	35	0,225	1); 3)
5763650120	-0,95 / 16	2 / 10	17	17	0,285	3)
<b>5763650820</b>	-0,95 / 16	2 / 10	17	17	0,285	3)

ВРУ = вспомогательное ручное управление

1) Управляющее давление: см. схему

2) Предварительное управление: внутреннее

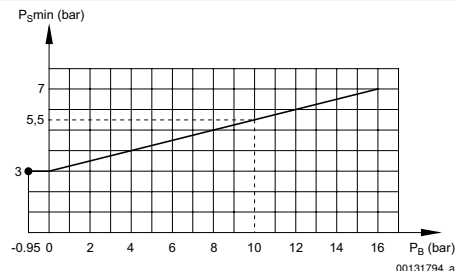
3) Предварительное управление: внешнее

Схемная защита: 43 В двустороннее

с выхлопом воздуха из линии управления через общую линию

Номинальный расход  $Q_n$  при 6 бар и  $\Delta p = 1$  бар

#### Минимальное управляющее давление клапана с внешним управлением (в зависимости от рабочего давления)



PB = Рабочее давление

PS = Управляющее давление

Номера материалов, выделенные полужирным шрифтом, имеются на центральном складе в Германии. Более подробные данные см. «корзину покупок».

Каталог пневматического оборудования, в формате PDF в сети, по состоянию на 2016-09-13, © AVENTICS S.à r.l., оставляем за собой право на внесение изменений

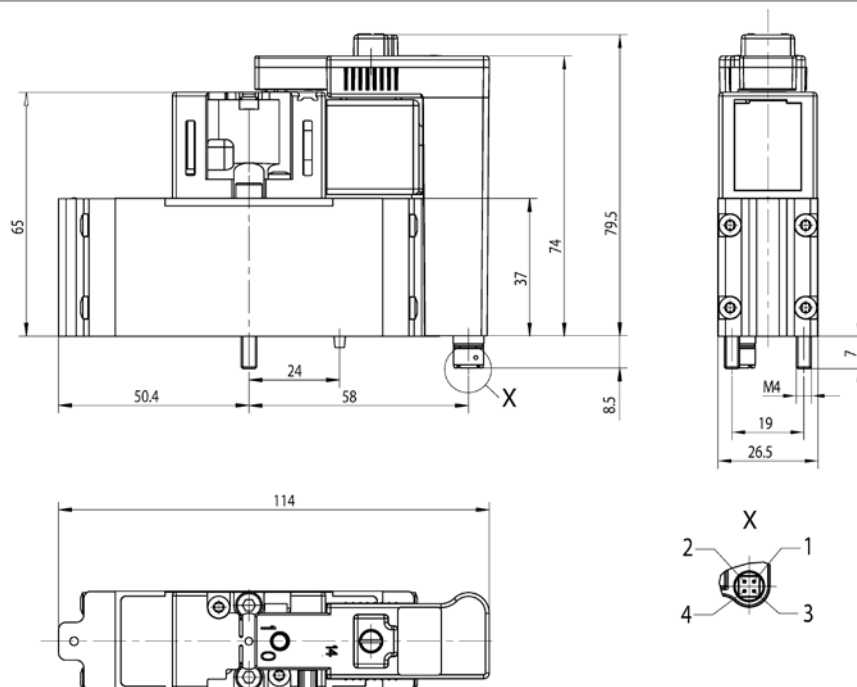


Пневмораспределители ► с электрическим управлением, согл.стандарту

### 5/2-пневмораспределитель, Серия CD01-PI

► ISO 15407-2, 26 мм ► для Серия CD01-PI, CD01-PL ►  $Q_n = 1010 \text{ l/min}$  ► Присоединение плиты ► подвод сжатого воздуха: Монтажная плата ISO 15407 ► Электрическое присоединение: Разъем, ISO 15407-2 ► с односторонним или двусторонним управлением

Габариты, клапан с односторонним управлением



00124018

Распределение штыр. выводов:

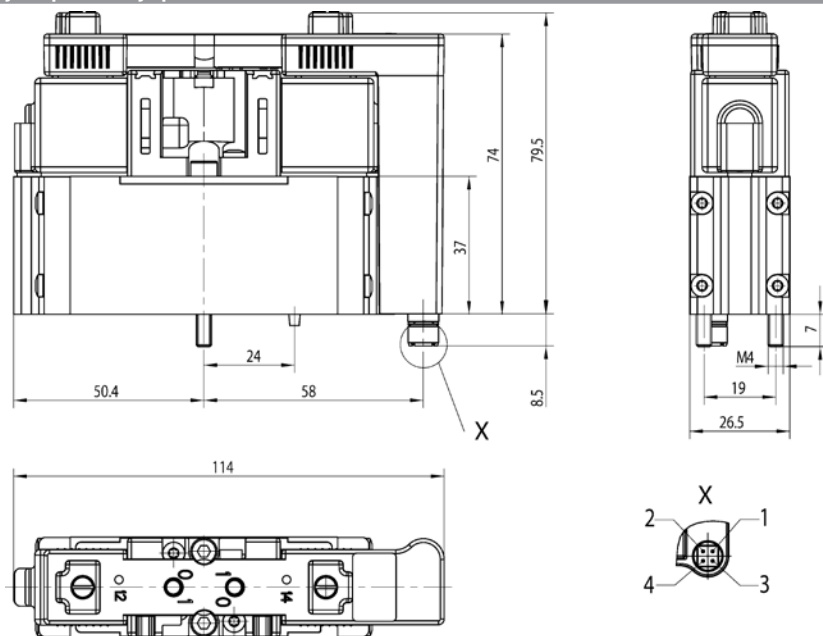
- Штыр. вывод 1: Сторона магнита 14
- Штыр. вывод 2: Сторона магнита 12
- Штыр. вывод 3: Контакт заземления
- Штыр. вывод 4: Масса

Пневмораспределители ► с электрическим управлением, согл.стандарту

### 5/2-пневмораспределитель, Серия CD01-PI

► ISO 15407-2, 26 мм ► для Серия CD01-PI, CD01-PL ►  $Q_n = 1010 \text{ l/min}$  ► Присоединение плиты ► подвод сжатого воздуха: Монтажная плата ISO 15407 ► Электрическое присоединение: Разъем, ISO 15407-2 ► с односторонним или двусторонним управлением

Габариты, клапан, с двусторонним управлением



00124019\_b

Распределение штыр. выводов:

Штыр. вывод 1: Сторона магнита 14

Штыр. вывод 2: Сторона магнита 12

Штыр. вывод 3: Контакт заземления

Штыр. вывод 4: Масса

## Пневмораспределители ► с электрическим управлением, согл.стандарту

### 5/3-пневмораспределитель, Серия CD01-PI

► ISO 15407-2, 26 мм ► для Серия CD01-PI, CD01-PL ► Qn = 650 l/min ► закрытый в среднем положении  
 ► Присоединение плиты ► подвод сжатого воздуха: Монтажная плата ISO 15407 ► Электрическое присоединение: Разъем, ISO 15407-2 ► с двусторонним управлением ► Предварительное управление: внешнее



00123358

Стандарты	ISO 15407-2, 26 мм
Сертификаты	Свободный от веществ, которые ослабляют смачивание поверхности в процессе покрытия
Конструкция	Золотниковый клапан, без перекрытия
Принцип уплотнения	с уплотнениями из эластичных материалов
Давление управления мин./макс.	3 bar / 10 bar
Окружающая температура мин./макс.	-15 °C / +50 °C
Температура среды мин./макс.	-15 °C / +50 °C
Рабочая среда	Сжатый воздух
Макс. величина частиц	50 µm
Содержание масла в сжатом воздухе	0 mg/m³ - 5 mg/m³
Номинальный поток Qn	
Степень защиты С соединением	IP65
Индикация состояния СДИ (светодиод)	Желтый
Длительность включения	100 %
Крепежный винт	M4 с внутренним шестигранником
Момент затяжки крепежного винта	2,5 Nm
Вес	0,3 kg
Материалы:	
Корпус	Полиамид; Полиоксиметилен
Уплотнения	Акрилонитрил-бутадиен-каучук

#### Технические примечания

- Не допускается падение давления ниже мин. управляющего давления, иначе возможны ложные переключения и выход клапанов из строя!
- Точка росы при номинальном давлении должна лежать, по крайней мере, на 15 °C ниже температуры окружающей и рабочей среды, и должна составлять макс. 3 °C.
- Содержание масла в сжатом воздухе должно быть постоянным в течение всего срока эксплуатации.
- Используйте только масло, разрешенное AVENTICS, см. главу „Техническая информация“.

Рабочее напряжение	Допуск напряжения	Потребляемая мощность
пост. тока	пост. тока	пост. тока
		W
24 В	-10% / +10%	1,6

	ВРУ	Присоединение сжатого воздуха					Рабочее напряжение	Потребляемая мощность	Номер материала
		Вход	Выход	Сброс сж.воздуха	Соединение управления	пост. тока			
							[W]		
		Монтажная плата ISO 15407	Монтажная плата ISO 15407	Монтажная плата ISO 15407	Монтажная плата ISO 15407	Монтажная плата ISO 15407	24 В	1,6	5763870120
		Монтажная плата ISO 15407	Монтажная плата ISO 15407	Монтажная плата ISO 15407	Монтажная плата ISO 15407	Монтажная плата ISO 15407	24 В	1,6	<b>5763870820</b>

Номера материалов, выделенные полужирным шрифтом, имеются на центральном складе в Германии. Более подробные данные см. «корзину покупок».

Каталог пневматического оборудования, в формате PDF в сети, по состоянию на 2016-09-13, © AVENTICS S.à r.l., оставляем за собой право на внесение изменений

Пневмораспределители ▶ с электрическим управлением, согл.стандарту

### 5/3-пневмораспределитель, Серия CD01-PI

▶ ISO 15407-2, 26 мм ▶ для Серия CD01-PI, CD01-PL ▶  $Q_n = 650$  l/min ▶ закрытый в среднем положении  
 ▶ Присоединение плиты ▶ подвод сжатого воздуха: Монтажная плата ISO 15407 ▶ Электрическое присоединение: Разъем, ISO 15407-2 ▶ с двусторонним управлением ▶ Предварительное управление: внешнее

Номер материала	Показатель расхода			Рабочее давление мин./макс.	Время включения [мс]	Время выключения [мс]
	$Q_n$	$Q_n$ 1▶2	$Q_n$ 2▶3			
	[l/min]					
5763870120	650	650	650	-0,95 / 16	24	49
<b>5763870820</b>	650	650	650	-0,95 / 16	24	49

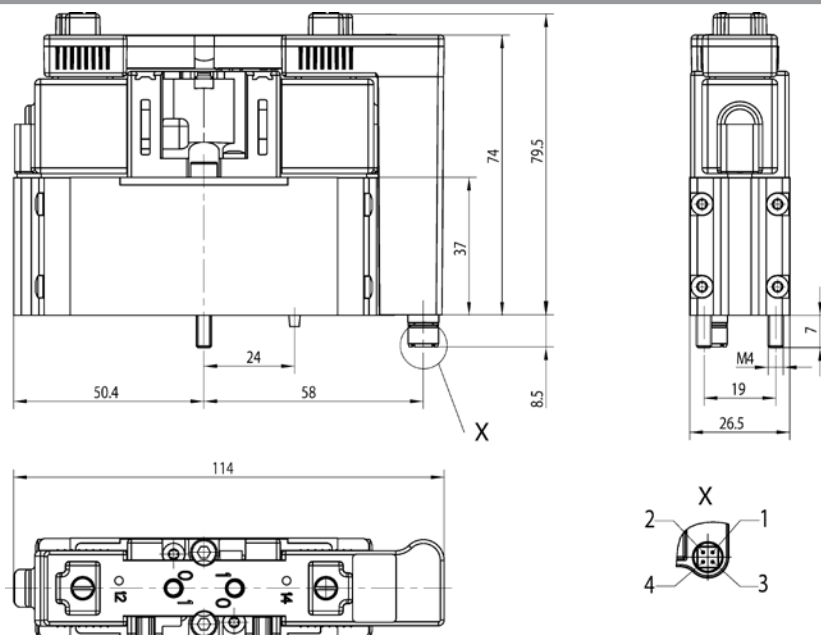
ВРУ = вспомогательное ручное управление

Схемная защита: 43 В двустороннее

с выхлопом воздуха из линии управления через общую линию

Номинальный расход  $Q_n$  при 6 бар и  $\Delta p = 1$  бар

### Габариты



00124019\_d

Распределение штыр. выводов:

Штыр. вывод 1: Сторона магнита 14

Штыр. вывод 2: Сторона магнита 12

Штыр. вывод 3: Контакт заземления

Штыр. вывод 4: Масса

## Пневмораспределители ► с электрическим управлением, согл.стандарту

### 5/3-пневмораспределитель, Серия CD01-PI

► ISO 15407-2, 26 мм ► для Серия CD01-PI, CD01-PL ►  $Q_n = 650 - 750 \text{ l/min}$  ► в среднем положении обе полости ПЦ под давлением, со сбросом сж.воздуха в среднем положении ► Присоединение плиты ► подвод сжатого воздуха: Монтажная плата ISO 15407 ► Электрическое присоединение: Разъем, ISO 15407-2 ► с двусторонним управлением ► Предварительное управление: внешнее



00123358

Стандарты	ISO 15407-2, 26 мм
Сертификаты	Свободный от веществ, которые ослабляют смачивание поверхности в процессе покрытия
Конструкция	Золотниковый клапан, без перекрытия
Принцип уплотнения	с уплотнениями из эластичных материалов
Давление управления мин./макс.	3 bar / 10 bar
Окружающая температура мин./макс.	-15°C / +50°C
Температура среды мин./макс.	-15°C / +50°C
Рабочая среда	Сжатый воздух
Макс. величина частиц	50 µm
Содержание масла в сжатом воздухе	0 mg/m³ - 5 mg/m³
Номинальный поток 1 ► 2	См. таблицу внизу
Номинальный поток 2 ► 3	См. таблицу внизу
Степень защиты С соединением	IP65
Индикация состояния СДИ (светодиод)	Желтый
Длительность включения	100 %
Крепежный винт	M4 с внутренним шестигранником
Момент затяжки крепежного винта	2,5 Nm
Вес	0,3 kg
Материалы:	
Корпус	Полиамид; Полиоксиметилен
Уплотнения	Акрилонитрил-бутадиен-каучук

#### Технические примечания

- Не допускается падение давления ниже мин. управляющего давления, иначе возможны ложные переключения и выход клапанов из строя!
- Точка росы при номинальном давлении должна лежать, по крайней мере, на 15 °C ниже температуры окружающей и рабочей среды, и должна составлять макс. 3 °C.
- Содержание масла в сжатом воздухе должно быть постоянным в течение всего срока эксплуатации.
- Используйте только масло, разрешенное AVENTICS, см. главу „Техническая информация“.

Рабочее напряжение	Допуск напряжения	Потребляемая мощность
пост. тока	пост. тока	пост. тока
		W
24 В	-10% / +10%	1,6

	ВРУ	Присоединение сжатого воздуха					Рабочее напряжение	Потребляемая мощность	Номер материала
		Вход	Выход	Сброс сж.воздуха	Соединение управления				
							[W]		
		Монтажная плата ISO 15407	Монтажная плата ISO 15407	Монтажная плата ISO 15407	Монтажная плата ISO 15407	Монтажная плата ISO 15407	24 В	1,6	5763850120
		Монтажная плата ISO 15407	Монтажная плата ISO 15407	Монтажная плата ISO 15407	Монтажная плата ISO 15407	Монтажная плата ISO 15407	24 В	1,6	5763850820

Номера материалов, выделенные полужирным шрифтом, имеются на центральном складе в Германии. Более подробные данные см. «корзину покупок».

Каталог пневматического оборудования, в формате PDF в сети, по состоянию на 2016-09-13, © AVENTICS S.à r.l., оставляем за собой право на внесение изменений

Пневмораспределители ► с электрическим управлением, согл.стандарту

### 5/3-пневмораспределитель, Серия CD01-PI

► ISO 15407-2, 26 мм ► для Серия CD01-PI, CD01-PL ►  $Q_n = 650 - 750 \text{ l/min}$  ► в среднем положении обе полости ПЦ под давлением, со сбросом сж.воздуха в среднем положении ► Присоединение плиты ► подвод сжатого воздуха: Монтажная плата ISO 15407 ► Электрическое присоединение: Разъем, ISO 15407-2 ► с двусторонним управлением ► Предварительное управление: внешнее

	ВРУ	Присоединение сжатого воздуха					Рабочее напряжение	Потребляемая мощность	Номер материала
		Вход	Выход	Сброс сж.воздуха	Соединение управления				
		Монтажная плата ISO 15407	Монтажная плата ISO 15407	Монтажная плата ISO 15407	Монтажная плата ISO 15407	Монтажная плата ISO 15407	24 В	1,6	5763860120
		Монтажная плата ISO 15407	Монтажная плата ISO 15407	Монтажная плата ISO 15407	Монтажная плата ISO 15407	Монтажная плата ISO 15407	24 В	1,6	5763860820

Номер материала	Показатель расхода		Рабочее давление мин./макс.	Время включения	Время выключения
	$Q_n$ 1►2	$Q_n$ 2►3			
	[l/min]		[бар]	[мс]	[мс]
5763850120	750	650	-0,95 / 16	27	55
5763850820	750	650	-0,95 / 16	27	55
5763860120	650	750	-0,95 / 16	24	58
5763860820	650	750	-0,95 / 16	24	58

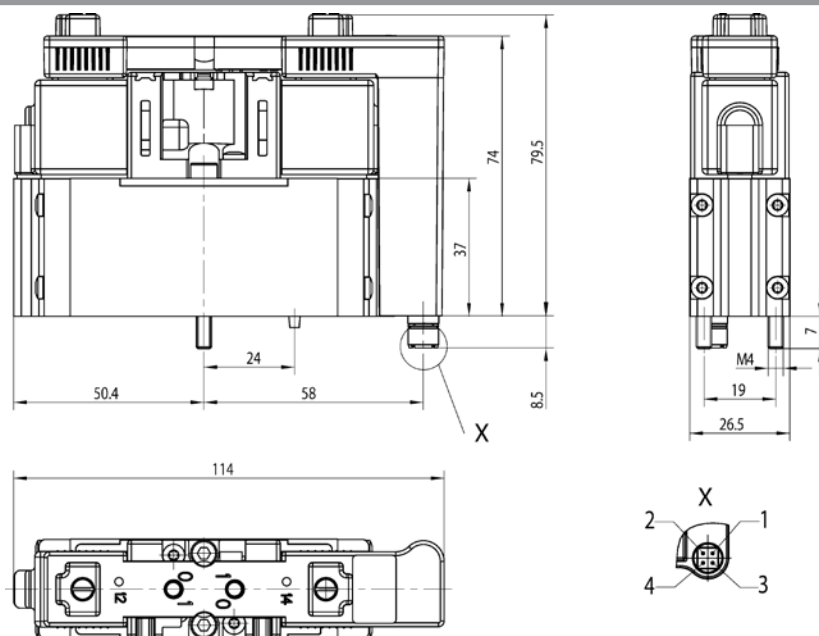
ВРУ = вспомогательное ручное управление

Схемная защита: 43 В двустороннее

с выхлопом воздуха из линии управления через общую линию

Номинальный расход  $Q_n$  при 6 бар и  $\Delta p = 1$  бар

### Габариты



00124019\_d

Распределение штыр. выводов:

Штыр. вывод 1: Сторона магнита 14

Штыр. вывод 2: Сторона магнита 12

Штыр. вывод 3: Контакт заземления

Штыр. вывод 4: Масса

Номера материалов, выделенные полужирным шрифтом, имеются на центральном складе в Германии. Более подробные данные см. «корзину покупок».

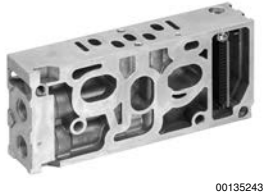
Каталог пневматического оборудования, в формате PDF в сети, по состоянию на 2016-09-13, © AVENTICS S.à r.l., оставляем за собой право на внесение изменений

Пневмораспределители ► с электрическим управлением, согл.стандарту

## ISO 15407-2, Серия CD01-PI Принадлежности

### Монтажная плита

- Стандарт: ISO 15407-2 ► Конструктивный размер: 26 мм ► тип С ► может быть смонтирован в блок
- Монтажная плита 1-местная ► Допускается обратная подача давления ► с выхлопом воздуха из линии управления через общую линию ► для CD01-PI



00135243

Стандарты	ISO 15407-2, 26 мм
Окружающая температура мин./макс.	-15 °C / +50 °C
Температура среды мин./макс.	-5 °C / +50 °C
Рабочая среда	Сжатый воздух
Рабочее давление мин./макс.	-0,95 bar / 16 bar
Количество позиций клапанов	1
Шаг фиксирования	27 мм
Крепежный винт	с внутренним шестигранником
Момент затяжки для крепежных винтов	5 Nm±0,5
Сброс сж.воздуха (3,5)	Со встроенным выхлопом (3/5)
	Соединения отдельные
Присоединение сжатого воздуха	согласно ISO 15407-2
Материалы:	
Монтажная плита	Алюминий
Уплотнения	Акрилонитрил-бутадиен-каучук

### Технические примечания

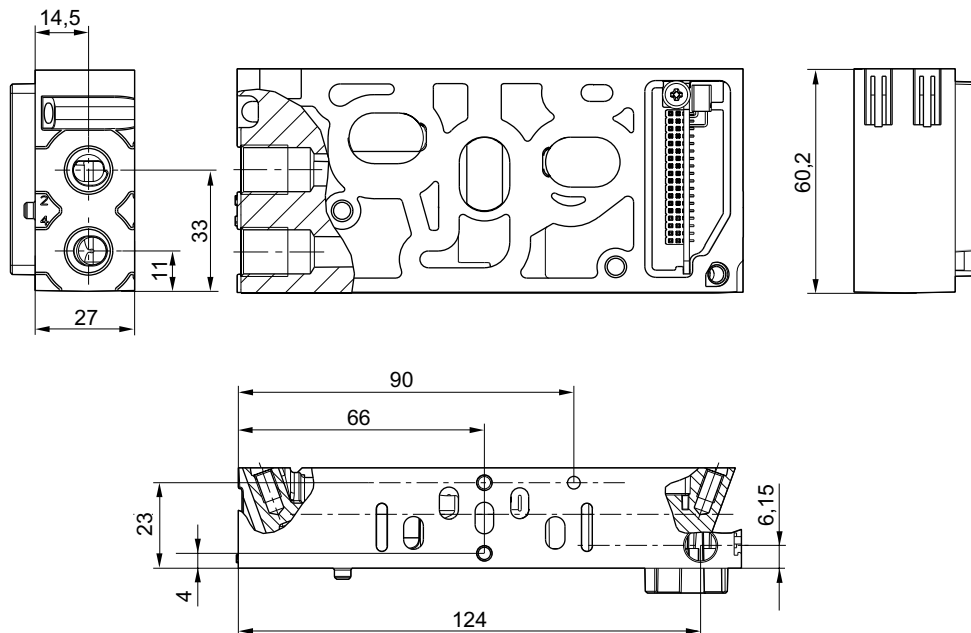
- Не допускается падение давления ниже мин. управляющего давления, иначе возможны ложные переключения и выход клапанов из строя!
- Точка росы при номинальном давлении должна лежать, по крайней мере, на 15 °C ниже температуры окружающей и рабочей среды, и должна составлять макс. 3 °C.
- Содержание масла в сжатом воздухе должно быть постоянным в течение всего срока эксплуатации.
- Используйте только масло, разрешенное AVENTICS, см. главу „Техническая информация“.

Тип	Конструктивный размер	Присоединение	Номер материала
Фундаментная плита для 1-го клапана с двусторонним управлением	26 мм	G 1/4	R412012473
		Ø 3/8"	R412012475
		Ø 10	R412012476
Монтажная плита для одного клапана с односторонним или двусторонним управлением	26 мм	G 1/4	R412012477
		Ø 3/8"	R412012479
		Ø 10	R412012480

Поставка, вкл. прокладку и крепежные винты

**ISO 15407-2, Серия CD01-PI**

Принадлежности

**Габариты**


00135257

**Монтажная плита**

- Стандарт: ISO 15407-2 ► Конструктивный размер: 26 мм ► тип С ► может быть смонтирован в блок
- Монтажная плита 2- местная ► Допускается обратная подача давления ► для CD01-PI



00135244

Стандарты	ISO 15407-2, 26 мм
Окружающая температура мин./макс.	-15 °C / +50 °C
Температура среды мин./макс.	-5 °C / +50 °C
Рабочая среда	Сжатый воздух
Рабочее давление мин./макс.	-0,95 bar / 16 bar
Количество позиций клапанов	2
Шаг фиксирования	54 mm
Крепежный винт	с внутренним шестигранником
Момент затяжки для крепежных винтов	5 Nm±0,5
Присоединение сжатого воздуха	Соединения раздельные согласно ISO 15407-2
Материалы:	
Монтажная плита	Алюминий
Уплотнения	Акрилонитрил-бутадиен-каучук

**Технические примечания**

- Не допускается падение давления ниже мин. управляющего давления, иначе возможны ложные переключения и выход клапанов из строя!
- Точка росы при номинальном давлении должна лежать, по крайней мере, на 15 °C ниже температуры окружающей и рабочей среды, и должна составлять макс. 3 °C.
- Содержание масла в сжатом воздухе должно быть постоянным в течение всего срока эксплуатации.
- Используйте только масло, разрешенное AVENTICS, см. главу „Техническая информация“.

Номера материалов, выделенные полужирным шрифтом, имеются на центральном складе в Германии. Более подробные данные см. «корзину покупок».

Каталог пневматического оборудования, в формате PDF в сети, по состоянию на 2016-09-13, © AVENTICS S.à r.l., оставляем за собой право на внесение изменений



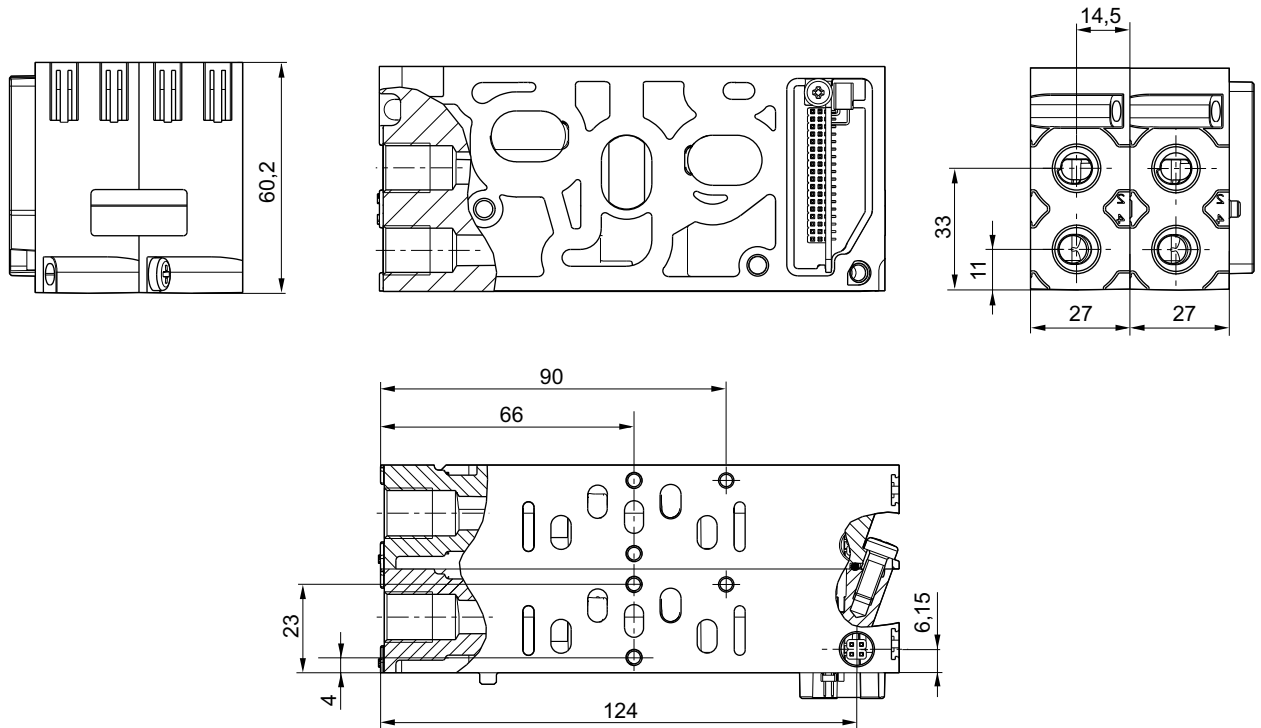
Пневмораспределители ► с электрическим управлением, согл.стандарту

## ISO 15407-2, Серия CD01-PI

Принадлежности

Тип	Конструктивный размер	Присоединение	Номер материала
Монтажная пластина для двух клапанов с односторонним или двусторонним управлением	26 мм	G 1/4	R412012481
		Ø 3/8"	R412012483
		Ø 10	R412012484
Поставка, вкл. прокладку и крепежные винты			

### Габариты



00135259

### Концевая плита справа

► тип С ► Допускается обратная подача давления



00135241

Окружающая температура мин./макс.

-15 °C / +50 °C

Температура среды мин./макс.

-5 °C / +50 °C

Рабочая среда

Сжатый воздух

Рабочее давление мин./макс.

-0,95 bar / 16 bar

Соединения раздельные

Материалы:

Монтажная плита

Алюминий-литье под давлением

Уплотнения

Акрилонитрил-бутадиен-каучук

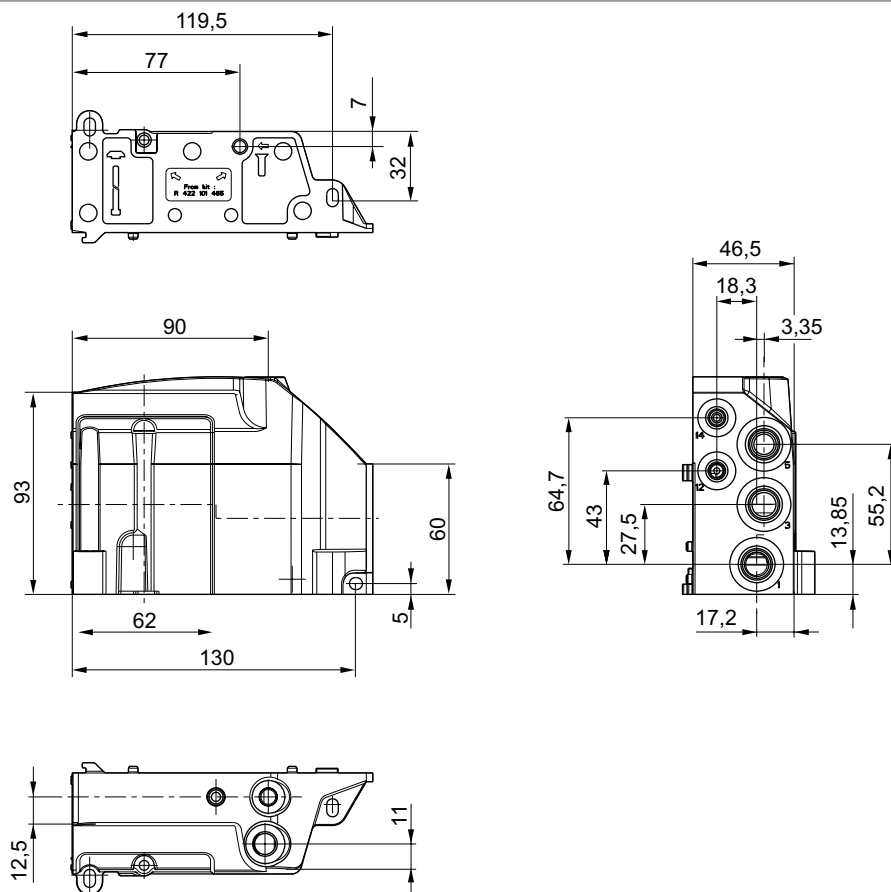
Номера материалов, выделенные полужирным шрифтом, имеются на центральном складе в Германии. Более подробные данные см. «корзину покупок».

Каталог пневматического оборудования, в формате PDF в сети, по состоянию на 2016-09-13, © AVENTICS S.à r.l., оставляем за собой право на внесение изменений

**ISO 15407-2, Серия CD01-PI**
**Принадлежности**
**Технические примечания**

- Не допускается падение давления ниже мин. управляющего давления, иначе возможны ложные переключения и выход клапанов из строя!
- Точка росы при номинальном давлении должна лежать, по крайней мере, на 15 °С ниже температуры окружающей и рабочей среды, и должна составлять макс. 3 °С.
- Содержание масла в сжатом воздухе должно быть постоянным в течение всего срока эксплуатации.
- Используйте только масло, разрешенное AVENTICS, см. главу „Техническая информация“.

Вход	Присоединение сжатого воздуха			Предварительное управление	Номер материала
	Сброс сж.воздуха	Сброс сж.воздуха из линии управления	Соединение управления		
[1]	[3 / 5]	[12]	[14]		
G 3/8	G 3/8	G 1/8	G 1/8	внешнее внутреннее	R412012469 R412012471
3/8 NPT	3/8-18 NPTF	1/8 NPT	1/8-27 NPTF	внутреннее	R412012472

**Габариты**


00135255

Номера материалов, выделенные полужирным шрифтом, имеются на центральном складе в Германии. Более подробные данные см. «корзину покупок».

Каталог пневматического оборудования, в формате PDF в сети, по состоянию на 2016-09-13, © AVENTICS S.à r.l., оставляем за собой право на внесение изменений

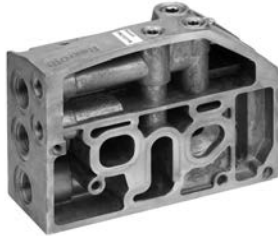
Пневмораспределители ► с электрическим управлением, согл.стандарту

## ISO 15407-2, Серия CD01-PI

Принадлежности

### Концевая плита слева

► тип С ► Допускается обратная подача давления ► с выхлопом воздуха из линии управления через общую линию



00135242

Окружающая температура мин./макс.	-15 °C / +50 °C
Температура среды мин./макс.	-5 °C / +50 °C
Рабочая среда	Сжатый воздух
Рабочее давление мин./макс.	-0,95 bar / 16 bar

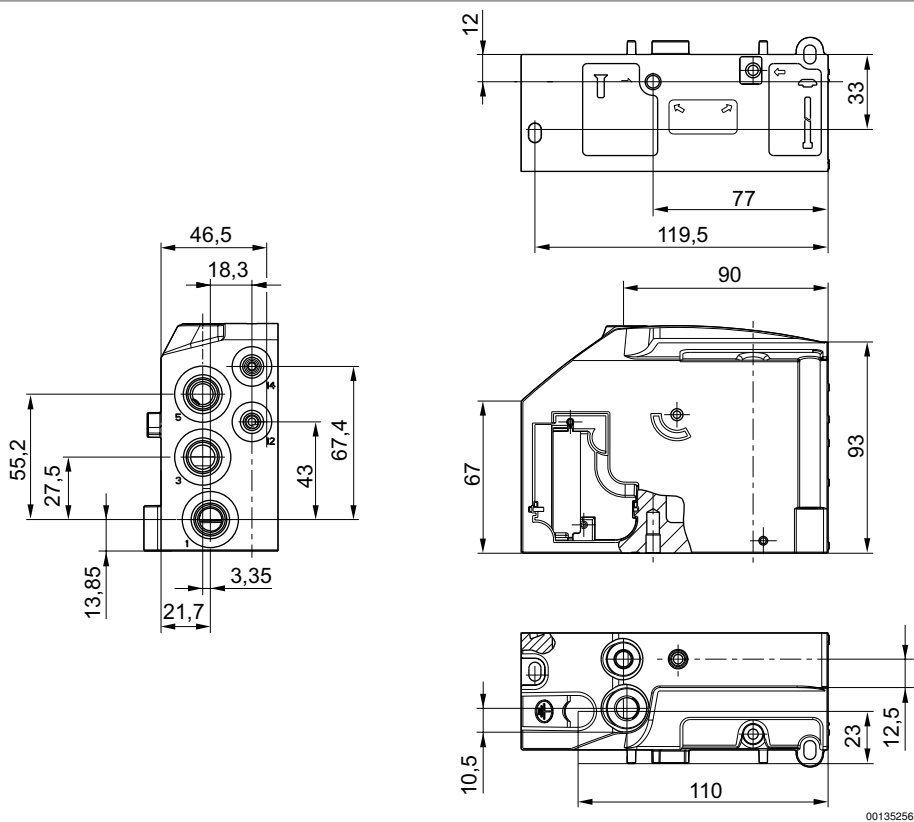
Материалы:	
Монтажная плита	Алюминий-литье под давлением
Уплотнения	Акрилонитрил-бутадиен-каучук

#### Технические примечания

- Не допускается падение давления ниже мин. управляющего давления, иначе возможны ложные переключения и выход клапанов из строя!
- Точка росы при номинальном давлении должна лежать, по крайней мере, на 15 °C ниже температуры окружающей и рабочей среды, и должна составлять макс. 3 °C.
- Содержание масла в сжатом воздухе должно быть постоянным в течение всего срока эксплуатации.
- Используйте только масло, разрешенное AVENTICS, см. главу „Техническая информация“.

Вход	Присоединение сжатого воздуха			Предварительное управление	Номер материала
	Сброс сж.воздуха	Сброс сж.воздуха из линии управления	Соединение управления		
[1]	[3 / 5]	[12]	[14]		
G 3/8	G 3/8	G 1/8	G 1/8	внешнее	R412012465
3/8-18 NPTF	3/8-18 NPTF	1/8 NPT	1/8-27 NPTF	внешнее	R412012466
G 3/8	G 3/8	G 1/8	G 1/8	внутреннее	R412012467
3/8 NPT	3/8-18 NPTF	1/8 NPT	1/8-27 NPTF	внутреннее	R412012468

## Габариты



Пневмораспределители ► с электрическим управлением, согл.стандарту

## ISO 15407-2, Серия CD01-PI

### Принадлежности

#### Входной модуль

► Стандарт: ISO 15407-1 ► Конструктивный размер: 26 мм ► может быть смонтирован в блок ► Монтажная плита 1-местная ► Допускается обратная подача давления



P898\_147

Стандарты	ISO 15407-1, 26 мм
Окружающая температура мин./макс.	-15°C / +50°C
Температура среды мин./макс.	-15°C / +50°C
Рабочая среда	Сжатый воздух
Рабочее давление мин./макс.	-0,95 bar / 16 bar
Количество позиций клапанов	1
Шаг фиксирования	27 мм
Крепежный винт	с внутренним шестигранником
Момент затяжки для крепежных винтов	2,5 Nm+0,25
Вывод пнев. присоединения (1)	Сбоку
Вывод пнев. присоединения (2,4)	Вверх
Сброс сж.воздуха (3,5)	Со встроенным выхлопом (3/5)
	Соединения раздельные
Присоединение сжатого воздуха	Согласно ISO 15407-1
<b>Материалы:</b>	
Монтажная плита	Полиамид, армированный стекловолокном
Уплотнения	Акрилонитрил-бутадиен-каучук

#### Технические примечания

- Не допускается падение давления ниже мин. управляющего давления, иначе возможны ложные переключения и выход клапанов из строя!
- Точка росы при номинальном давлении должна лежать, по крайней мере, на 15 °C ниже температуры окружающей и рабочей среды, и должна составлять макс. 3 °C.
- Содержание масла в сжатом воздухе должно быть постоянным в течение всего срока эксплуатации.
- Используйте только масло, разрешенное AVENTICS, см. главу „Техническая информация“.

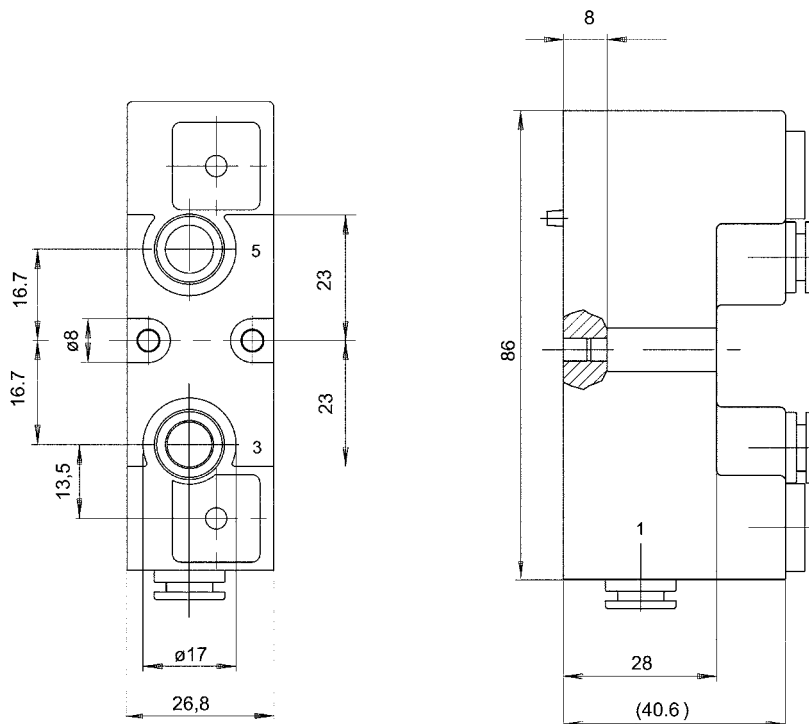
Конструктивный размер	Присоединение сжатого воздуха		Номер материала
	Вход	Сброс сж.воздуха	
	[1]	[3 / 5]	
26 мм	Ø 8x1	Ø 8x1	8985121472

Заглушка с запором входит в объем поставки

Для использования с монтажными плитами согласно ISO 15407-2 необходимо отдельно заказывать защитный колпачок R412005856.

**ISO 15407-2, Серия CD01-PI**

Принадлежности

**Габариты**


D898\_147

**Глухая плита**

► Стандарт: ISO 15407-1 ► Конструктивный размер: 26 мм ► может быть смонтирован в блок ► Монтажная плита 1-местная ► Допускается обратная подача давления



P898\_149

Стандарты	ISO 15407-1, 26 мм
Окружающая температура мин./макс.	-15°C / +50°C
Температура среды мин./макс.	-15°C / +50°C
Рабочая среда	Сжатый воздух
Рабочее давление мин./макс.	-0,95 bar / 16 bar
Количество позиций клапанов	1
Шаг фиксирования	27 мм
Крепежный винт	с внутренним шестигранником
Момент затяжки для крепежных винтов	2,5 Nm+0,25
Присоединение сжатого воздуха	Согласно ISO 15407-1

**Материалы:**

 Монтажная плита  
 Уплотнения

 Полиамид, армированный стекловолокном  
 Акрилонитрил-бутадиен-каучук

Номера материалов, выделенные полужирным шрифтом, имеются на центральном складе в Германии. Более подробные данные см. «корзину покупок».

Каталог пневматического оборудования, в формате PDF в сети, по состоянию на 2016-09-13, © AVENTICS S.à r.l., оставляем за собой право на внесение изменений

## Пневмораспределители ► с электрическим управлением, согл.стандарту

ISO 15407-2, Серия CD01-PI  
Принадлежности

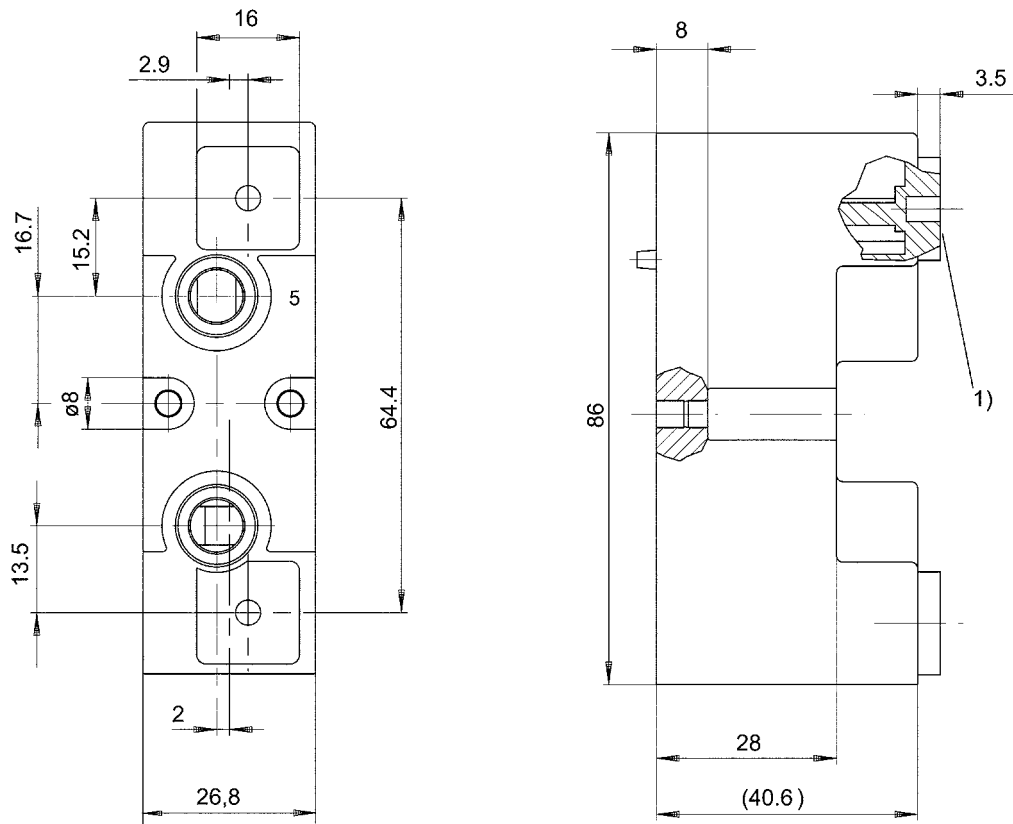
## Технические примечания

- Не допускается падение давления ниже мин. управляющего давления, иначе возможны ложные переключения и выход клапанов из строя!
- Точка росы при номинальном давлении должна лежать, по крайней мере, на 15 °С ниже температуры окружающей и рабочей среды, и должна составлять макс. 3 °С.
- Содержание масла в сжатом воздухе должно быть постоянным в течение всего срока эксплуатации.
- Используйте только масло, разрешенное AVENTICS, см. главу „Техническая информация“.
- I/O-функция благодаря комбинации с комплектом контактных перемычек для дополнительных входов/выходов

Конструктивный размер	Вес	Номер материала
	[кг]	
26 мм	0,088	<b>8985121492</b>

Для использования с монтажными плитами согласно ISO 15407-2 необходимо отдельно заказывать защитный колпачок R412005856.

## Габариты



D898\_149

1) Крепежное отверстие для резьбовой вставки M2,5

**ISO 15407-2, Серия CD01-PI**

Принадлежности

**Регулятор давления для сцепления по высоте**

▶ Qn = 750 l/min ▶ Стандарт: ISO 15407-2 ▶ Конструктивный размер: 26 мм ▶ Нажимной элемент: Винт с поверхностью под ключ ▶ Присоединение фундаментной платы ▶ Регулируемое присоединение: 1 ▶ Клапан



P575\_050

## Сертификаты

Рабочее давление мин./макс.

Окружающая температура мин./макс.

Температура среды мин./макс.

Рабочая среда

Макс. величина частиц

Содержание масла в сжатом воздухе

Qn

Свободный от веществ, которые ослабляют смачивание поверхности в процессе покрытия

2 bar / 10 bar

-15 °C / +50 °C

-15 °C / +50 °C

Сжатый воздух

50 µm

0 mg/m³ - 5 mg/m³

750 l/min

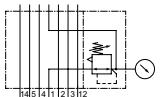
## Материалы:

Корпус

Уплотнения

Полиамид, армированный стекловолокном;  
Полиоксиметилен

Акрилонитрил-бутадиен-каучук

	Конструктивный размер	Присоединение сжатого воздуха		Диапазон регулирования мин./макс.	Регулируемое присоединение	Вес	Номер материала
		Вход	Присоединение для измерений				
				[bar]		[kg]	
	26 мм	Монтажная плита ISO 15407-2	Ø6x1	0,8 / 8	1	0,23	<b>R412005902</b>

Номинальный поток при вторичном давлении 6,3 бар и Δр = 1 бар

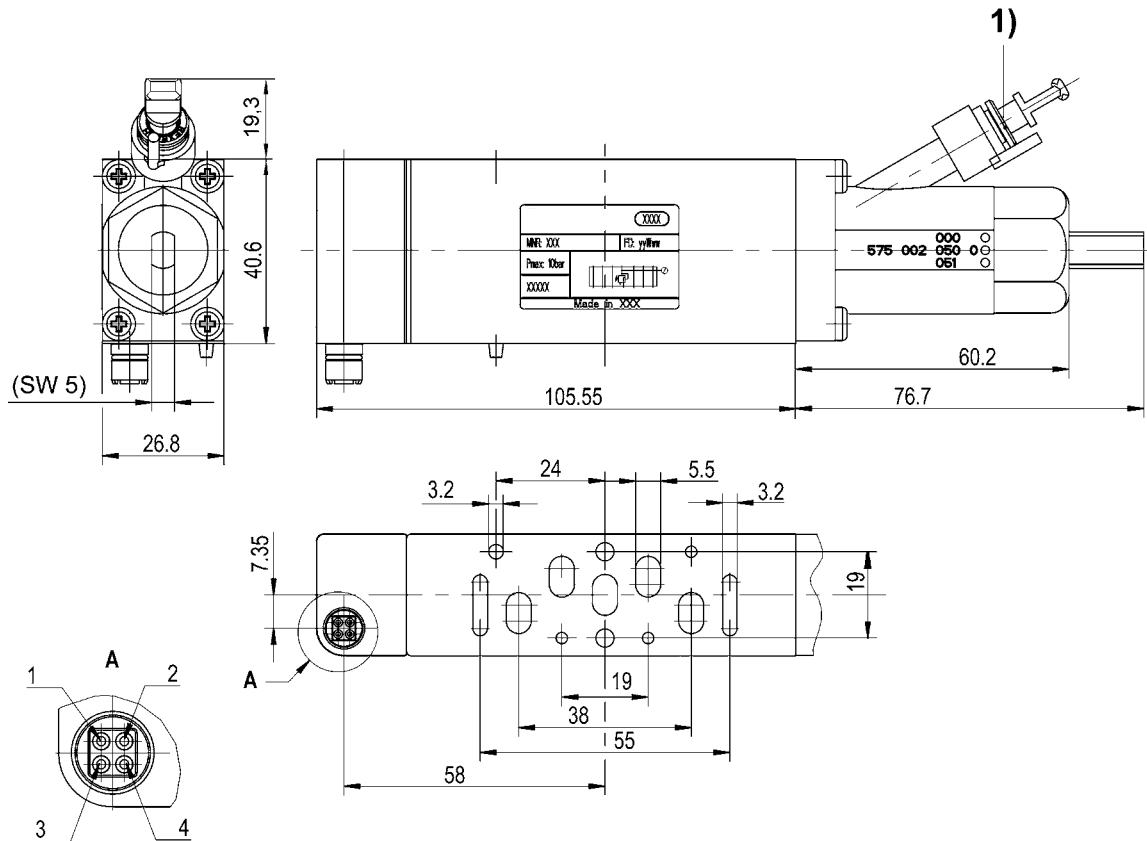
Поставка, вкл. прокладку и крепежные винты

Манометр следует заказать отдельно



**ISO 15407-2, Серия CD01-PI**  
Принадлежности

Габариты



00127635

1) Быстроразъемное соединение  $\varnothing 6 \times 1$  (для манометра)  
Распределение штыр. выводов: 1) Сторона магнита 14 2) Сторона магнита 12 3) Контакт заземления 4) Масса

**Дроссель с обратным клапаном**

►  $Q_n = 680 - 810 \text{ l/min}$  ► Направление дросселирования: 2 → 1



5341-301

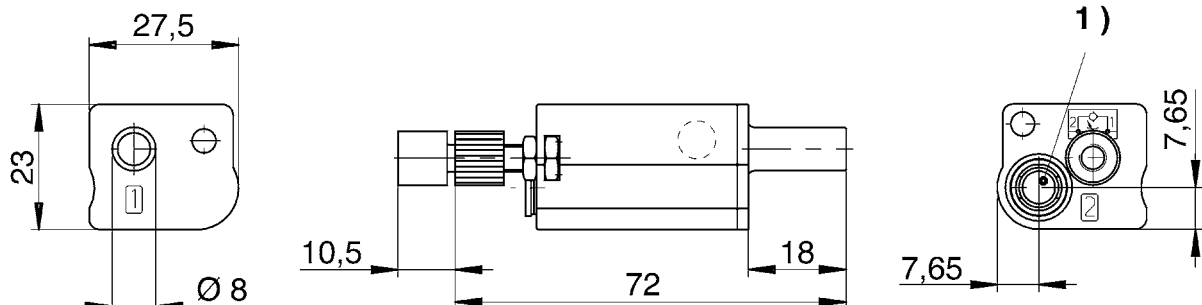
Рабочее давление мин./макс. 0,5 bar / 10 bar  
Окружающая температура мин./макс. +0°C / +50°C  
Температура среды мин./макс. +0°C / +50°C  
Рабочая среда Сжатый воздух

Материалы:  
Корпус Полиамид  
Прокладка Акрилонитрил-бутадиен-каучук

	Присоединение 1	Присоединение 2	$Q_n$ 2 → 1 [l/min]	$Q_n$ 1 → 2 [l/min]	Вес [kg]	Номер материала
	$\varnothing 8$	$\varnothing 8$	680	810	0,045	<b>5341300000</b>

**ISO 15407-2, Серия CD01-PI**

Принадлежности

**Габариты**


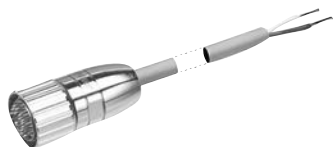
D534\_130

 1) Быстроразъемное соединение  $\varnothing 8$ 
**Штекерный коннектор согласно SNOMO E03.62.530.N**

► Гнездо, M23x1, 19-конт., прямой ► открытые концы кабеля, 19-конт.

Степень защиты

IP65



00135264

**Технические примечания**

- Указанная степень защиты действительна исключительно в смонтированном и проверенном состоянии.

	Длина кабеля L	Номер материала
	[м]	
	1	R412012455
	3	R412012456
	5	R412012457

Номера материалов, выделенные полужирным шрифтом, имеются на центральном складе в Германии. Более подробные данные см. «корзину покупок».

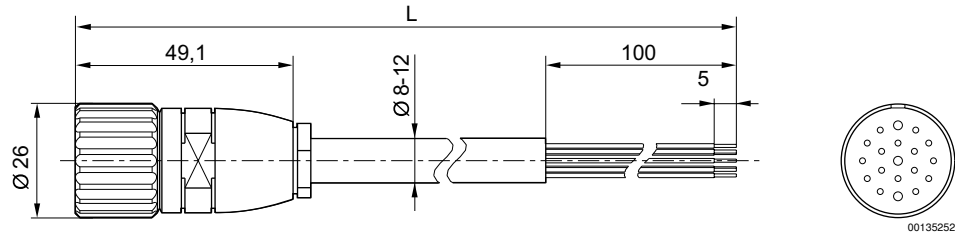
Каталог пневматического оборудования, в формате PDF в сети, по состоянию на 2016-09-13, © AVENTICS S.à r.l., оставляем за собой право на внесение изменений

Пневмораспределители ► с электрическим управлением, согл.стандарту

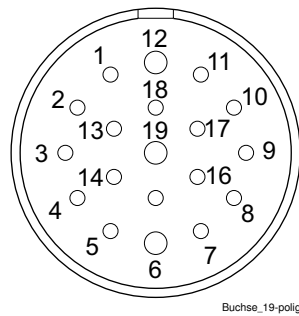
## ISO 15407-2, Серия CD01-PI

Принадлежности

### Габариты



### Схема полюсов



## Многоконтактный разъем D-Sub (25-конт.)

► Гнездо, D-Sub, 25-конт. ► с кабелем



00128872

Окружающая температура мин./макс.  
Степень защиты  
Рабочее напряжение пост. тока, макс.  
Кабельный вывод

-5 °C / +50 °C  
IP20  
24 В пост. тока  
под углом 90 °

Материалы:  
Корпус  
Оболочка кабеля

Металлический  
Поливинилхлорид

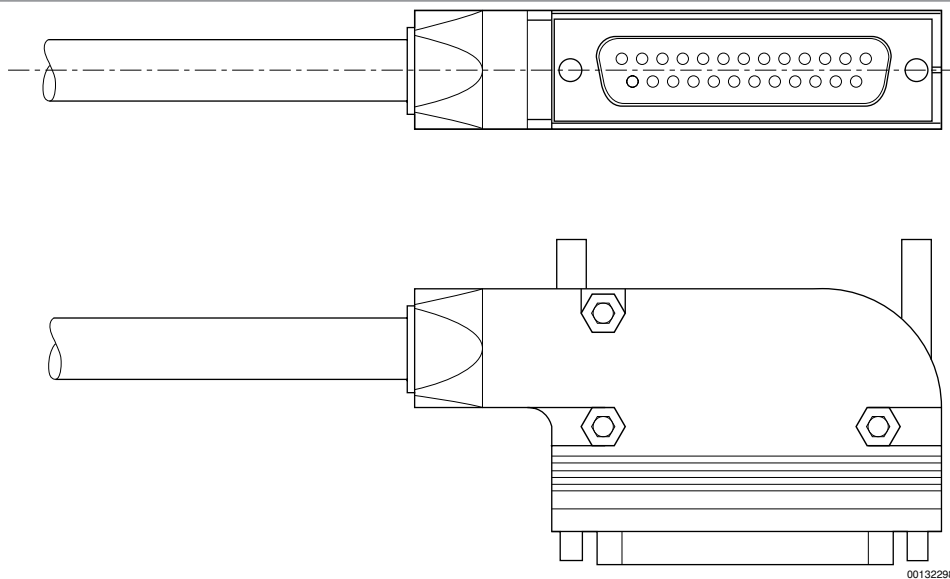
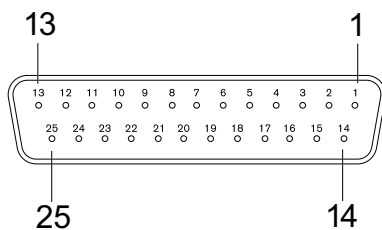
### Технические примечания

- Указанная степень защиты действительна исключительно в смонтированном и проверенном состоянии.

Кабель-Ø	Длина кабеля L	Вес	Номер материала
[мм]	[м]	[кг]	
10,1	3	0,487	<b>R402000782</b>
	10	1,41	<b>R402000783</b>

**ISO 15407-2, Серия CD01-PI**

Принадлежности

**Габариты**

**Распределение штыр. выводов и цвета кабеля, Обозначение кабелей согласно DIN 47100**


00136701

Гнездо (тип мама)

Контакт	1	2	3	4	5	6	7	8	9	10	11	12	13
Цвет	Белый	Коричневый	Зеленый	Желтый	Серый	Розовый	Синий	Красный	Черный	Фиолетовый	Серый/розовый	красный/синий	Белый/зеленый

Контакт	14	15	16	17	18	19	20	21	22	23	24	25
Цвет	коричневый/зеленый	Белый/желтый	желтый/коричневый	белый/серый	серый/коричневый	белый/розовый	розовый/коричневый	белый/синий	коричневый/синий	белый/красный	коричневый/красный	белый/черный

Номера материалов, выделенные полужирным шрифтом, имеются на центральном складе в Германии. Более подробные данные см. «корзину покупок».

Каталог пневматического оборудования, в формате PDF в сети, по состоянию на 2016-09-13, © AVENTICS S.à r.l., оставляем за собой право на внесение изменений

Пневмораспределители ► с электрическим управлением, согл.стандарту

## ISO 15407-2, Серия CD01-PI

Принадлежности

### Многоконтактный разъем D-Sub (25-конт.)

► Гнездо, D-Sub, 25-конт.



15845

Окружающая температура мин./макс.	-20 °C / +80 °C
Степень защиты	IP67
Рабочее напряжение пост. тока, макс.	24 В пост. тока
Сечение провода	0,22 mm <sup>2</sup>

Материалы:	
Корпус	Термопластичный эластомер
Цвет корпуса	Черный
Цвет кабеля	Черный

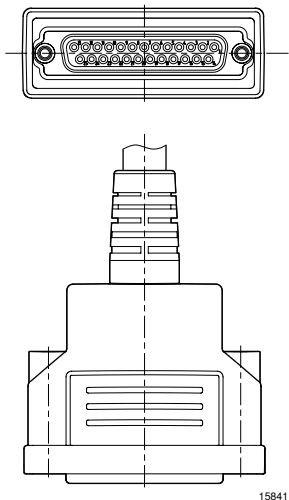
#### Технические примечания

- Указанная степень защиты действительна исключительно в смонтированном и проверенном состоянии.
- Увеличенное сечение кабеля для контакта 25 составляет 0,82 мм<sup>2</sup>.

Кабельный вывод	Оболочка кабеля	Кабель-Ø	Длина кабеля L		Рис.	Номер материала
прямой 180°	Поливинилхлорид	8,5	3	-	Fig. 1	<b>R419500454</b>
	Поливинилхлорид	8,5	5	-		<b>R419500455</b>
	Поливинилхлорид	8,5	10	-		<b>R419500456</b>
	Полиуретан	10,5	3	подходит для тяговой цепи		R419500457
	Полиуретан	10,5	5	подходит для тяговой цепи		<b>R419500458</b>
Полиуретан	10,5	10	подходит для тяговой цепи	<b>R419500459</b>		
под углом 90°	Поливинилхлорид	8,5	3	-	Fig. 2	<b>R419500460</b>
	Поливинилхлорид	8,5	5	-		<b>R419500461</b>
	Поливинилхлорид	8,5	10	-		<b>R419500462</b>
	Полиуретан	10,5	3	подходит для тяговой цепи		<b>R419500463</b>
	Полиуретан	10,5	5	подходит для тяговой цепи		<b>R419500464</b>
Полиуретан	10,5	10	подходит для тяговой цепи	<b>R419500465</b>		

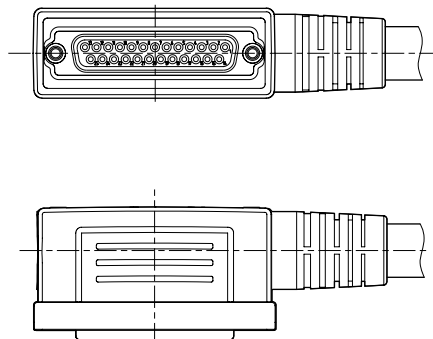
**ISO 15407-2, Серия CD01-PI**
**Принадлежности**

Fig. 1

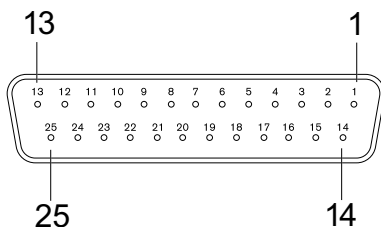


15841

Fig. 2



15840

**Распределение штыр. выводов и цвета кабеля, Обозначение кабелей согласно DIN 47100**


00136701

Гнездо (тип мама)

Контакт	1	2	3	4	5	6	7	8	9	10	11	12	13
Цвет	Белый	Коричневый	Зеленый	Желтый	Серый	Розовый	Синий	Красный	Черный	Фиолетовый	Серый/розовый	красный/синий	Белый/зеленый

Контакт	14	15	16	17	18	19	20	21	22	23	24	25
Цвет	коричневый/зеленый	Белый/желтый	желтый/коричневый	белый/серый	серый/коричневый	белый/розовый	розовый/коричневый	белый/синий	коричневый/синий	белый/красный	коричневый/красный	белый/черный

Номера материалов, выделенные полужирным шрифтом, имеются на центральном складе в Германии. Более подробные данные см. «корзину покупок».

Каталог пневматического оборудования, в формате PDF в сети, по состоянию на 2016-09-13, © AVENTICS S.à r.l., оставляем за собой право на внесение изменений

## Пневмораспределители ► с электрическим управлением, согл.стандарту

ISO 15407-2, Серия CD01-PI  
Принадлежности

## Многоконтактный разъем D-Sub (25-конт.)



Окружающая температура мин./макс.	-5 °C / +50 °C
Степень защиты	IP65
Рабочее напряжение пост. тока, макс.	24 В пост. тока
Материалы:	
Корпус	Полиамид

00137718

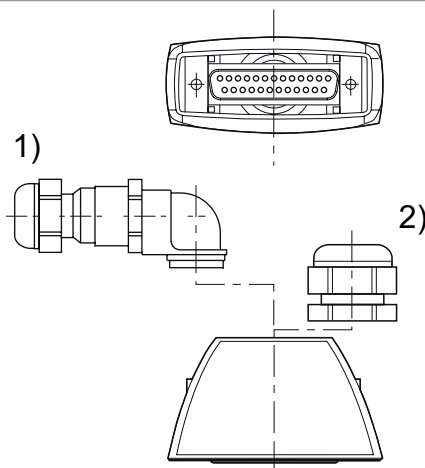
## Технические примечания

- Указанная степень защиты действительна исключительно в смонтированном и проверенном состоянии.
- Указание по использованию с VS LP04: штекер может применяться только в исполнениях LP04 с боковым электрическим соединением.

электрический интерфейс	Кабельный вывод	присоединяемый кабель Ø мин./ макс. [мм]	Цвет корпуса	Вес [кг]	Рис.	Номер материала
Гнездо, D-Sub, 25-конт.	прямой 180° под углом 90°	4 / 13	Черный	0,042	Fig. 1	R412011240
Разъем, D-Sub, 25-конт.	прямой 180° под углом 90°	4 / 13	Черный	0,042	Fig. 2	R412011241

Объем поставки: многоконтактный разъем, вкл. 1 накладную гайку, 1 угловое резьбовое соединение

Fig. 1



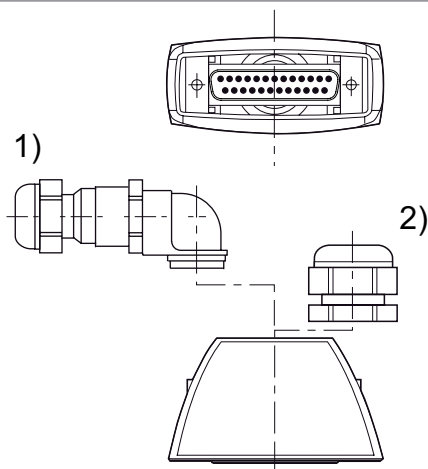
00132296\_2

- 1) угловое резьбовое соединение  
2) Накладная гайка

## ISO 15407-2, Серия CD01-PI

## Принадлежности

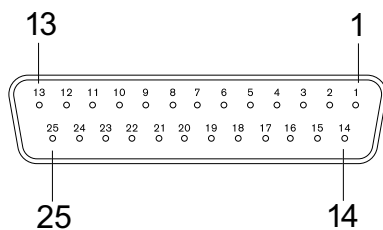
Fig. 2



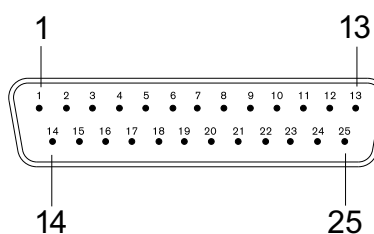
00132296\_3

- 1) Гнездо  
2) Накладная гайка

## Распределение штыр. выводов



00136701



00137724

Гнездо

Разъем

Контакт	1	2	3	4	5	6	7	8	9	10	11	12	13
Цвет	Белый	Коричневый	Зеленый	Желтый	Серый	Розовый	Синий	Красный	Черный	Фиолетовый	Серый/розовый	красный/синий	Белый/зеленый

Контакт	14	15	16	17	18	19	20	21	22	23	24	25
Цвет	коричневый/зеленый	Белый/желтый	желтый/коричневый	белый/серый	серый/коричневый	белый/розовый	розовый/коричневый	белый/синий	коричневый/синий	белый/красный	коричневый/красный	белый/черный

Номера материалов, выделенные полужирным шрифтом, имеются на центральном складе в Германии. Более подробные данные см. «корзину покупок».

Каталог пневматического оборудования, в формате PDF в сети, по состоянию на 2016-09-13, © AVENTICS S.à r.l., оставляем за собой право на внесение изменений



Пневмораспределители ▶ с электрическим управлением, согл.стандарту

## ISO 15407-2, Серия CD01-PI Принадлежности

### Контактная перемычка

▶ Регулирование: Plug-In ▶ ISO 15407-2 ▶ Количество электромагнитных катушек: 1



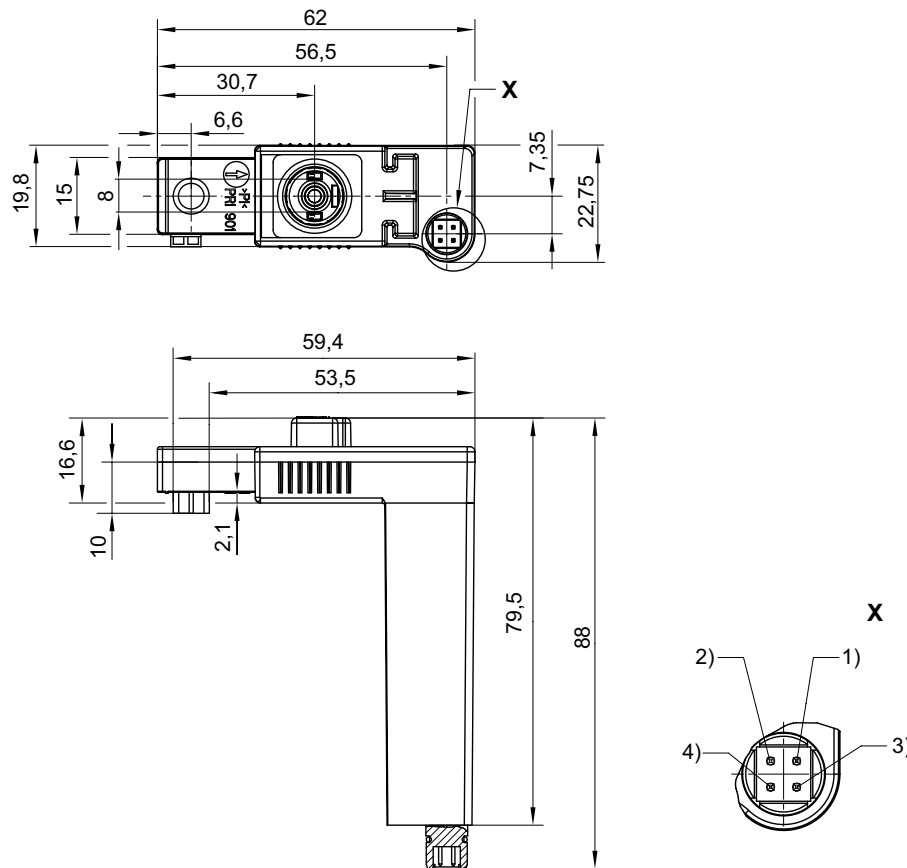
9845

Окружающая температура мин./макс.	-15 °C / +50 °C
Степень защиты	IP65
Схемная защита	200 В двустороннее
СДИ индикации состояния клапана	Желтый
Крепежный винт	M2,5 со шлицом
Момент затяжки для крепежных винтов [+0,05]	0,25 Nm

Материалы:	
Корпус	Полиэфиримид
Уплотнения	Фтор-каучук

Рабочее напряжение	Допуск по напряжению пост. тока	Вес	Номер материала
пост. тока			
[В]		[кг]	
24 В	-10% / +10%	0,02	<b>R412005847</b>

### Габариты



00131786

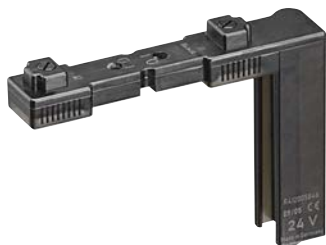
Распределение штыр. выводов: 1) Страна магнита 14 2) Страна магнита 12 3) Контакт заземления 4) Масса

**ISO 15407-2, Серия CD01-PI**

Принадлежности

**Контактная перемычка**

► Регулирование: Plug-In ► ISO 15407-2 ► Количество электромагнитных катушек: 2



9846

Окружающая температура мин./макс.	-15 °C / +50 °C
Степень защиты	IP65
Схемная защита	43 В двустороннее
С/ДИ индикации состояния клапана	Желтый
Крепежный винт	M2,5 со шлицом
Момент затяжки для крепежных винтов [+0,05]	0,25 Nm

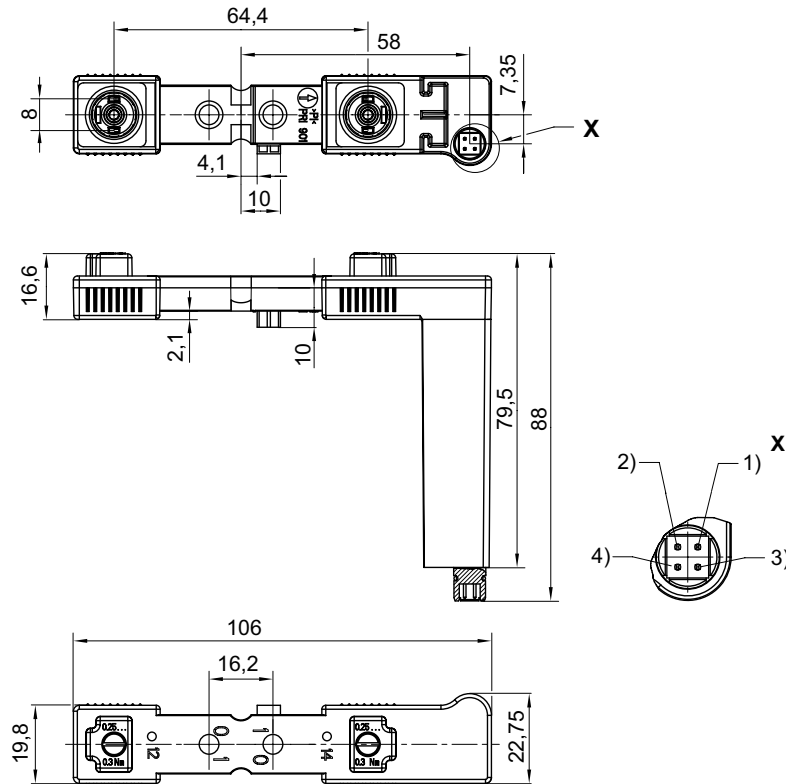
Материалы:	
Корпус	Полиэфиримид
Уплотнения	Фтор-каучук

Рабочее напряжение	Допуск по напряжению пост. тока	Вес	Номер материала
пост. тока			
[В]		[кг]	
24 В	-10% / +10%	0,03	<b>R412005846</b>

Пневмораспределители ► с электрическим управлением, согл.стандарту

## ISO 15407-2, Серия CD01-PI Принадлежности

### Габариты



00131785

Распределение штыр. выводов:  
Штыр. вывод 1: Сторона магнита 14  
Штыр. вывод 2: Сторона магнита 12  
Штыр. вывод 3: Контакт заземления  
Штыр. вывод 4: Масса

## Манометры

► Присоединение сзади ► Цвет фона: Белый ► Цвет шкалы: Черный / Красный ► Единицы: бар / ф./кв. дюйм



DSCN1693

Конструкция  
Блок, основная шкала (внешний)  
Блок, вспомогательная шкала (внутренний)  
Окружающая температура мин./макс.  
Рабочая среда  
Макс. величина частиц  
Содержание масла в сжатом воздухе  
Цвет стрелки  
Цвет основной шкалы (внешней)  
Цвет вспомогательной шкалы (внутренней)

Манометр с трубчатой пружиной  
бар  
ф./кв. дюйм  
-15°C / +80°C  
Сжатый воздух  
50 µm  
0 mg/m³ - 5 mg/m³  
Черный  
Черный  
Красный

Материалы:  
Корпус

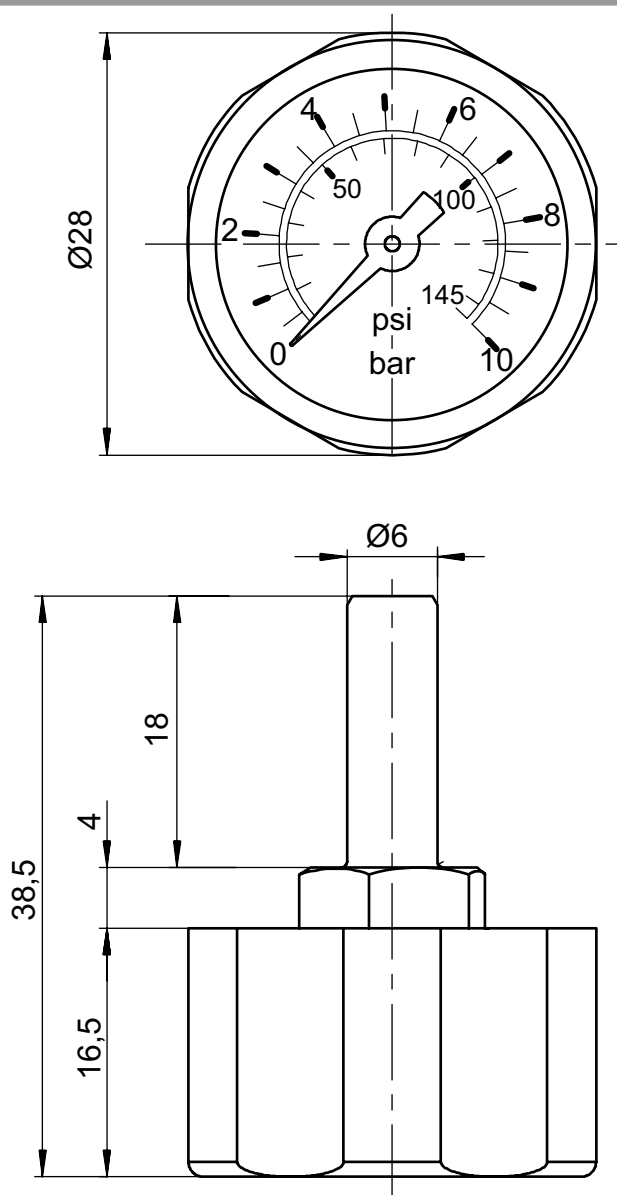
Полиамид

Поставляемый продукт может отличаться от изображения на рисунке.

**ISO 15407-2, Серия CD01-PI**
**Принадлежности**

	Присоедине- ниесжатого воздуха	Номиналь- ныйдиаметр	Область применения	Область индикации	Давление на входе	Вес	Номер мате- риала
		[mm]	[bar]	[bar]	[bar]	[kg]	
	Ø 6	28	0 - 10	0 - 10	0 / 10	0,016	<b>3530200300</b>

Входит в объем поставки: прямое быстроразъемное соединение, расширяющееся (1823391628)

**Габариты**


23236

Номера материалов, выделенные полужирным шрифтом, имеются на центральном складе в Германии. Более подробные данные см. «корзину покупок».

Каталог пневматического оборудования, в формате PDF в сети, по состоянию на 2016-09-13, © AVENTICS S.à r.l., оставляем за собой право на внесение изменений

Пневмораспределители ▶ с электрическим управлением, согл.стандарту

## ISO 15407-2, Серия CD01-PI Принадлежности

### Принадлежности, Серия CD01-PI



13533\_a

Номер материала	Тип	Объем заказа [Шт.]							
R412008887	Табличка с обозначение для промежуточной плиты	10	-						
R412012497	Монтажный комплект для полевой шины (B-Design, левая концевая плита) состоит из 1х плоского ленточного кабеля и 2х самонарезающих винтов M9x6,5	1	-						
R412012498	Разделители (тип C) для разделения зон давления (каналы 1, 3, 5)	1	1)						
R412012493	Штекерная коробка, D-Sub (25-конт.) 24 В пост. тока	1	-						
R412012495	Штекерная коробка, D-Sub (37-конт.) 24 В пост. тока	1	-						
R412012496	Штекерная коробка, M23 24 В пост. тока	1	-						
R412005856	Защитный колпачок	1	2)						

1) Объем поставки: 3 шт.

2) Для использования с монтажными платами согласно ISO 15407-2 необходимо отдельно заказывать защитный колпачок R412005856.

AVENTICS GmbH  
Ulmer Straße 4  
30880 Laatzen, GERMANY  
Phone +49 511 2136-0  
Fax +49 511 2136-269  
www.aventics.com  
info@aventics.com



Дополнительные адреса  
можно найти на сайте  
www.aventics.com/contact

**Официальный дистрибьютор  
и системный интегратор  
на территории Российской Федерации**

**ООО «Акетон»  
www.pnshop.ru**

**+7 495 777-02-25  
info@aketon.ru**

**107241, Россия, г. Москва, ул. Иркутская, д. 1**

**[www.pnshop.ru](http://www.pnshop.ru)**

**Локализованное в России сборочное производство  
блоков подготовки сжатого воздуха и  
пневмоостровов AVENTICS**

Используйте представленную продукцию AVENTICS только в промышленном секторе. Перед началом использования изделия внимательно и полностью прочитайте документацию по изделию. Соблюдайте действующие инструкции и законы соответствующей страны. Для гарантии безопасного использования изделий при их интеграции в установки учитывайте данные изготовителя системы.

Приведенные данные служат исключительно для описания изделия. Наши данные не могут быть использованы для заключения относительно определенного свойства или пригодности для определенной области применения. Данная информация не освобождает пользователя от собственных оценок и самостоятельных проверок. Необходимо учитывать, что изделия подвергаются естественному процессу износа и старения.

29-06-2016

Конфигурация на титульном листе представлена в качестве примера. Поставляемое изделие может отличаться от изображения на рисунке. Компания сохраняет за собой право на внесение изменений. © AVENTICS S.à r.l., все права сохраняются, в том числе в случае заявки на предоставление правовой охраны. Любое право распоряжения, такое как право копирования и передачи сохраняется за нами. PDF он-лайн