

## Пневмораспределители ► с электрическим управлением, согл.стандарту

### 2x3/2-пневмораспределитель, Серия CD01-PI

► для Серия CD01-PI, CD01-PL ► Qn = 700 - 1010 l/min ► Присоединение плиты ► подвод сжатого воздуха: Монтажная плата ISO 15407 ► Электрическое присоединение: Разъем, ISO 15407-2 ► с двусторонним управлением



00123358

Стандарты	ISO 15407-2, 26 мм
Сертификаты	Свободный от веществ, которые ослабляют смачивание поверхности в процессе покрытия
Конструкция	Золотниковый клапан, без перекрытия
Принцип уплотнения	с уплотнениями из эластичных материалов
Рабочее давление мин./макс.	См. таблицу внизу
Давление управления мин./макс.	См. таблицу внизу
Окружающая температура мин./макс.	-15 °C / +50 °C
Температура среды мин./макс.	-15 °C / +50 °C
Рабочая среда	Сжатый воздух
Макс. величина частиц	50 µm
Содержание масла в сжатом воздухе	0 mg/m³ - 5 mg/m³
Номинальный поток 1 ► 2	См. таблицу внизу
Номинальный поток 2 ► 3	См. таблицу внизу
Степень защиты С соединением	IP65
Индикация состояния СДИ (светодиод)	Желтый
Длительность включения	100 %
Крепежный винт	M4 с внутренним шестигранником
Момент затяжки крепежного винта	2,5 Nm
Вес	См. таблицу внизу
Материалы:	
Корпус	Полиамид; Полиоксиметилен
Уплотнения	Акрилонитрил-бутадиен-каучук

#### Технические примечания

- Не допускается падение давления ниже мин. управляющего давления, иначе возможны ложные переключения и выход клапанов из строя!
- Точка росы при номинальном давлении должна лежать, по крайней мере, на 15 °C ниже температуры окружающей и рабочей среды, и должна составлять макс. 3 °C.
- Содержание масла в сжатом воздухе должно быть постоянным в течение всего срока эксплуатации.
- Используйте только масло, разрешенное AVENTICS, см. главу „Техническая информация“.

Рабочее напряжение	Допуск напряжения	Потребляемая мощность
пост. тока	пост. тока	пост. тока
		W
24 В	-10% / +10%	1,6

	ВРУ	Присоединение сжатого воздуха					Рабочее напряжение	Потребляемая мощность	Показание	Номер материала
		Вход	Выход	Сброс сж.воздуха	Соединение управления	Монтажная плата				
							пост. тока	пост. тока	1 ► 2	
								[W]	[l/min]	
	H.3./H.3.	Монтажная плата ISO 15407	Монтажная плата ISO 15407	Монтажная плата ISO 15407	Монтажная плата ISO 15407	Монтажная плата ISO 15407	24 В	1,6	1010	5763990120

Номера материалов, выделенные полужирным шрифтом, имеются на центральном складе в Германии. Более подробные данные см. «корзину покупок».

Каталог пневматического оборудования, в формате PDF в сети, по состоянию на 2016-11-10, © AVENTICS S.à r.l., оставляем за собой право на внесение изменений

Пневмораспределители ► с электрическим управлением, согл.стандарту

### 2x3/2-пневмораспределитель, Серия CD01-PI

► для Серия CD01-PI, CD01-PL ►  $Q_n = 700 - 1010 \text{ l/min}$  ► Присоединение плиты ► подвод сжатого воздуха:  
 Монтажная плата ISO 15407 ► Электрическое присоединение: Разъем, ISO 15407-2 ► с двусторонним управлением

	ВРУ	Присоединение сжатого воздуха					Рабочее напряжение	Потребляемая мощность	Показатель	Номер материала			
		Вход	Выход	Сброс сж.воздуха	Соединение управления	Монтажная плата ISO 15407					пост. тока	пост. тока	1►2
	H.3./H.3.		Монтажная плата ISO 15407	Монтажная плата ISO 15407	Монтажная плата ISO 15407	Монтажная плата ISO 15407	Монтажная плата ISO 15407	24 В	1,6	1010	<b>5763990820</b>		
	H.3./H.O.		Монтажная плата ISO 15407	Монтажная плата ISO 15407	Монтажная плата ISO 15407	Монтажная плата ISO 15407	Монтажная плата ISO 15407	24 В	1,6	1010	5763950120		
	H.3./H.O.		Монтажная плата ISO 15407	Монтажная плата ISO 15407	Монтажная плата ISO 15407	Монтажная плата ISO 15407	Монтажная плата ISO 15407	24 В	1,6	1010	5763950820		
	H.O./H.O.		Монтажная плата ISO 15407	Монтажная плата ISO 15407	Монтажная плата ISO 15407	Монтажная плата ISO 15407	Монтажная плата ISO 15407	24 В	1,6	800	5763960120		
	H.O./H.O.		Монтажная плата ISO 15407	Монтажная плата ISO 15407	Монтажная плата ISO 15407	Монтажная плата ISO 15407	Монтажная плата ISO 15407	24 В	1,6	800	5763960820		

Номер материала	Показатель расхода	Рабочее давление мин./макс.	Давление управления мин./макс.	Время включения	Время выключения	Вес	Прим.	
								2►3
								[l/min]
5763990120	1010	3 / 10	3 / 10	27	46	0,28	2)	
<b>5763990820</b>	1010	3 / 10	3 / 10	27	46	0,28	2)	
5763950120	1010	3 / 10	3 / 10	27	46	0,28	2)	
5763950820	1010	3 / 10	3 / 10	27	46	0,28	2)	
5763960120	700	0 / 16	-- / 10	26	34	0,29	1); 3)	
5763960820	700	0 / 16	-- / 10	26	34	0,29	1); 3)	

ВРУ = вспомогательное ручное управление

1) Управляющее давление внешнее: см. схему

2) Предварительное управление: внутреннее

3) Предварительное управление: внешнее

Схемная защита: 43 В двустороннее

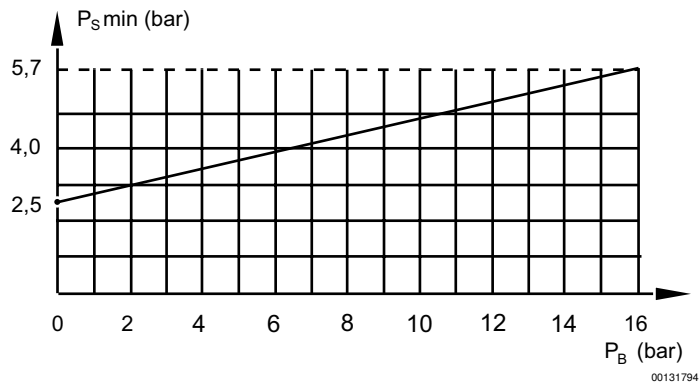
Номинальный расход  $Q_n$  при 6 бар и  $\Delta p = 1$  бар

Пневмораспределители ► с электрическим управлением, согл.стандарту

**2x3/2-пневмораспределитель, Серия CD01-PI**

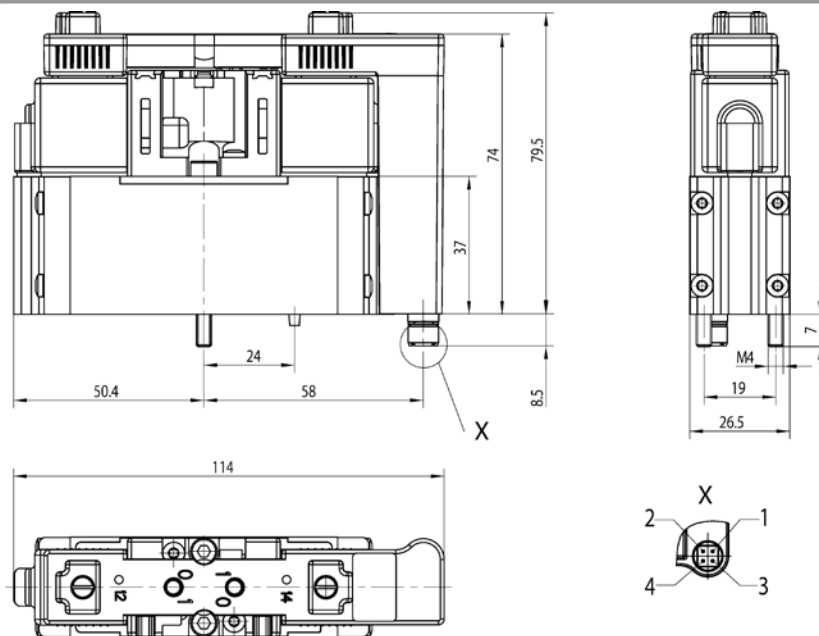
► для Серия CD01-PI, CD01-PL ► Qn = 700 - 1010 l/min ► Присоединение плиты ► подвод сжатого воздуха:  
**Монтажная плата ISO 15407 ► Электрическое присоединение: Разъем, ISO 15407-2 ► с двусторонним управлением**

Минимальное управляющее давление клапана с внешним управлением (в зависимости от рабочего давления)



P<sub>B</sub> = Рабочее давление  
 P<sub>S</sub> = Управляющее давление

Габариты



Распределение штыр. выводов:  
 Штыр. вывод 1: Сторона магнита 14  
 Штыр. вывод 2: Сторона магнита 12  
 Штыр. вывод 3: Контакт заземления  
 Штыр. вывод 4: Масса